

**ДОКУМЕНТАЦИЯ ПО ПЛАНИРОВКЕ ТЕРРИТОРИИ
ПРОЕКТ МЕЖЕВАНИЯ ТЕРРИТОРИИ**

**В СЕЛЕ БОРИСОВКА В РАЙОНЕ УЛИЦЫ СОВЕТСКАЯ, УЛИЦЫ
СОСНОВАЯ, УЛИЦЫ МАЙСКАЯ, УЛИЦЫ ЕЛОВАЯ**

ОСНОВНАЯ ЧАСТЬ

Согласованно				

*г. Уссурийск
2023 г.*

**ДОКУМЕНТАЦИЯ ПО ПЛАНИРОВКЕ ТЕРРИТОРИИ
ПРОЕКТ МЕЖЕВАНИЯ ТЕРРИТОРИИ**

**В СЕЛЕ БОРИСОВКА В РАЙОНЕ УЛИЦЫ СОВЕТСКАЯ, УЛИЦЫ
СОСНОВАЯ, УЛИЦЫ МАЙСКАЯ, УЛИЦЫ ЕЛОВАЯ**

ОСНОВНАЯ ЧАСТЬ

Заказчик:

Югай А.Э..

Исполнитель:

Попова А.С.

*г. Уссурийск
2023г.*

Состав документации по планировке территории

ПРОЕКТ ПЛАНИРОВКИ ТЕРРИТОРИИ ОСНОВНАЯ ЧАСТЬ	
Раздел 1	Графическая часть
	<p>Чертеж красных линий</p> <p>Чертеж границ зон планируемого размещения объектов капитального строительства</p> <p style="text-align: right;">М 1:1000</p>
Раздел 2	Текстовая часть
	<p>Положение о характеристиках планируемого развития территории, в том числе о плотности и параметрах застройки территории, о характеристиках объектов капитального строительства жилого, производственного, общественно-делового и иного назначения и необходимых для функционирования таких объектов и обеспечения жизнедеятельности граждан объектов коммунальной, транспортной, социальной инфраструктур.</p> <p>Положения об очередности планируемого развития территории, содержащие этапы проектирования, строительства, реконструкции объектов капитального строительства жилого, производственного, общественно-делового и иного назначения и этапы строительства, реконструкции необходимых для функционирования таких объектов и обеспечения жизнедеятельности граждан объектов коммунальной, транспортной, социальной инфраструктур</p>
ПРОЕКТ ПЛАНИРОВКИ ТЕРРИТОРИИ МАТЕРИАЛЫ ПО ОБОСНОВАНИЮ	
Раздел 3	Графическая часть
	<p>Карта (фрагмент карты) планировочной структуры территорий поселения, городского округа, межселенной территории муниципального района с отображением границ элементов планировочной структуры</p> <p>Схема границ зон с особыми условиями использования территории</p> <p>Схема, отображающую местоположение существующих объектов капитального строительства, в том числе линейных объектов, объектов, подлежащих сносу, объектов незавершенного строительства</p> <p>Схема инженерных сетей</p> <p>Схема организации движения транспорта (включая транспорт общего пользования) и пешеходов, отражающую местоположение объектов транспортной инфраструктуры и учитывающую существующие и прогнозные потребности в транспортном обеспечении на территории, а также схему организации улично-дорожной сети. Варианты планировочных решений застройки территории. Вертикальная планировка.</p> <p style="text-align: right;">M1:1000 M1:1000 M1:1000 M1:1000</p>
Раздел 4	Текстовая часть
	<p>Результаты инженерных изысканий в объеме, предусмотренном разрабатываемой исполнителем работ программой инженерных изысканий, в случаях, если выполнение таких инженерных изысканий для подготовки документации по планировке территории требуется в соответствии с настоящим Кодексом</p> <p>Обоснование определения границ зон планируемого размещения объектов капитального строительства</p> <p>Обоснование соответствия планируемых параметров, местоположения и назначения объектов регионального значения, объектов местного значения нормативам градостроительного проектирования и требованиям градостроительных регламентов, а также применительно к территории, в границах которой предусматривается осуществление комплексного развития территории, установленным правилами</p>

Согласовано

Взам. инв. №

Подпись и дата

Инв. № подл.

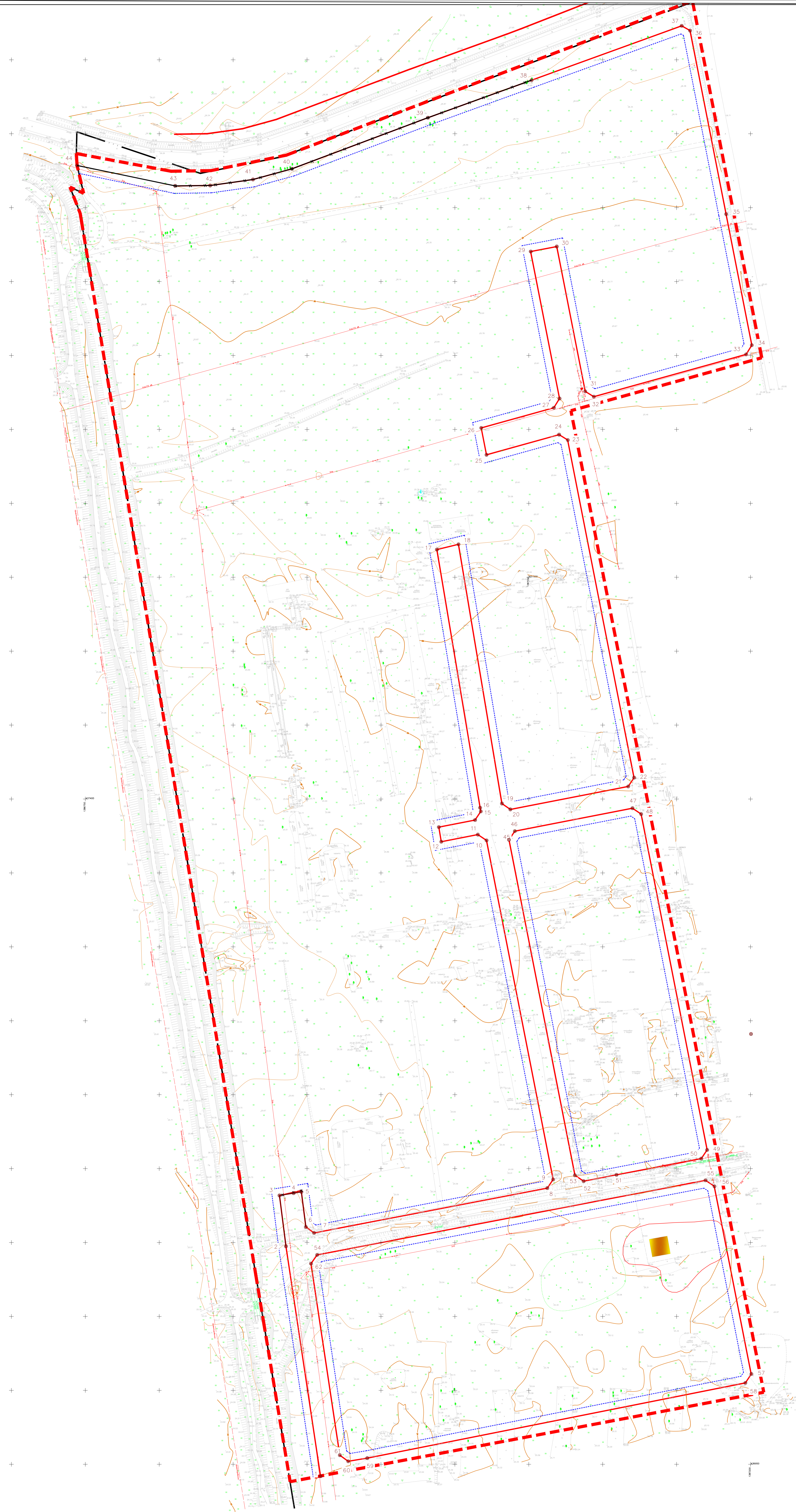
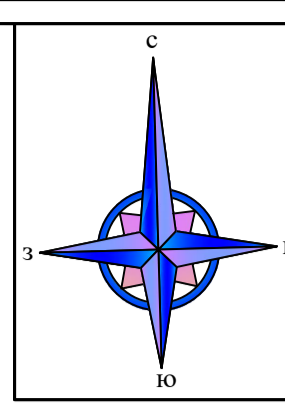
220.03.23-ПМТ

Изм.	Кол.уч.	Лист	№ док.	Подп.	Дата	Содержание тома (основная часть)		
Разработал	Попова				04.23			
						П	1	23
						ИП Попова А.С.		

	землепользования и застройки расчетным показателям минимально допустимого уровня обеспеченности территории объектами коммунальной, транспортной, социальной инфраструктур и расчетным показателям максимально допустимого уровня территориальной доступности таких объектов для населения	
	Перечень мероприятий по защите территории от чрезвычайных ситуаций природного и техногенного характера, в том числе по обеспечению пожарной безопасности и по гражданской обороне	
	Перечень мероприятий по охране окружающей среды	
	Обоснование очередности планируемого развития территории	
	Иные материалы для обоснования положений по планировке территории	
ПРОЕКТ МЕЖЕВАНИЯ: ОСНОВНАЯ ЧАСТЬ		
Раздел 5	Графическая часть	
	Схема границы существующих элементов планировочной структуры Чертеж красных линий. Чертеж отступов от красных линий	
Раздел 6	Текстовая часть	
	Перечень и сведения о площади образуемых земельных участков, в том числе возможные способы их образования	
	Перечень и сведения о площади образуемых земельных участков, которые будут отнесены к территориям общего пользования или имуществу общего пользования, в том числе в отношении которых предполагаются резервирование и (или) изъятие для государственных или муниципальных нужд	
	Вид разрешенного использования образуемых земельных участков в соответствии с проектом планировки территории в случаях, предусмотренных настоящим Кодексом	
	Целевое назначение лесов, вид (виды) разрешенного использования лесного участка, количественные и качественные характеристики лесного участка, сведения о нахождении лесного участка в границах особо защитных участков лесов (в случае, если подготовка проекта межевания территории осуществляется в целях определения местоположения границ образуемых и (или) изменяемых лесных участков)	
	Сведения о границах территории, в отношении которой утвержден проект межевания, содержащие перечень координат характерных точек этих границ в системе координат, используемой для ведения Единого государственного реестра недвижимости. Координаты характерных точек границ территории, в отношении которой утвержден проект межевания, определяются в соответствии с требованиями к точности определения координат характерных точек границ, установленных в соответствии с настоящим Кодексом для территориальных зон;	
ПРОЕКТ МЕЖЕВАНИЯ: МАТЕРИАЛЫ ПО ОБОСНОВАНИЮ		
Раздел 7	Графическая часть	
	Чертеж границ существующих земельных участков и местоположение существующих объектов капитального строительства Чертеж границы зон с особыми условиями использования территорий	M1:1000
Раздел 8	Пояснительная записка	
ПРИЛОЖЕНИЕ		
	Постановление администрации Уссурийского городского округа Приморского края от 03.02.2023г. № 220 «О подготовке документации по планировке (проект планировки и проект межевания) территории в селе Борисовка в районе улице Советская, улице Советская, улицы Майская, улице Еловая»	
	Техническое задание на подготовку проекта планировки территории и (или) проекта межевания территории.	
	Письмо управления градостроительства Уссурийского городского округа Приморского края от 20.06.2023 №16-01/22/9320	
	Постановление администрации Уссурийского городского округа от 28.12.2017 года № 3892 «Об утверждении документации по планировке (проект планировки и проект межевания) территории в городе Уссурийске селе Борисовка»	
	Выписки из единого государственного реестра недвижимости об основных	

	характеристиках и зарегистрированных правах
	Письмо Инспекции по охране объектов культурного наследия Приморского края № 65-03-17/2418 от 28.06.2022
	Письмо Министерства лесного хозяйства и охраны объектов животного мира Приморского края №38/4466 от 30.05.2022

Инв. № подл.	Взам. инв. №	Подпись и дата							Лист
			220.03.23-ПМТ						3
Изм.	Кол.уч	Лист	№ док.	Подп.	Дата				

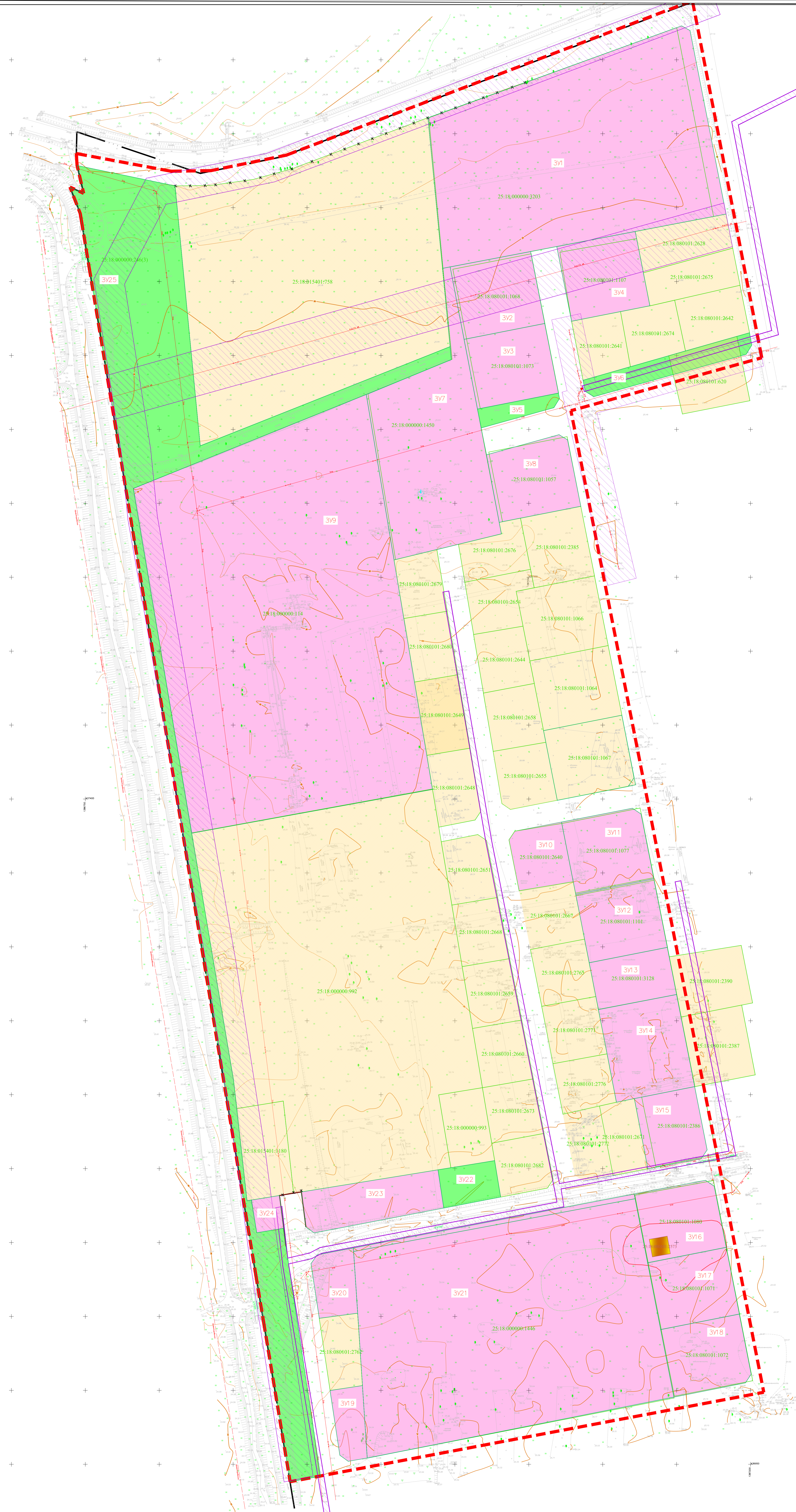
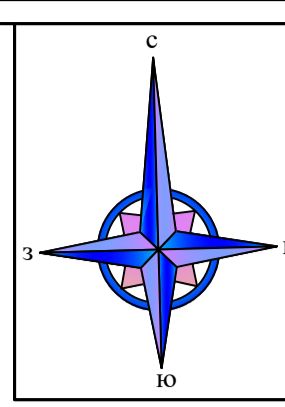


УСЛОВНЫЕ ОБОЗНАЧЕНИЯ

	границы территории проекта межевания		красные линии устанавливаемые
	границы населенных пунктов		красные линии существующие
	объекты капитального строительства в том числе объекты в которых содержится в ЕРН		1.3 точка красной линии
	сооружение линии электропередачи		отступы от красных линий
	сооружение водоснабжения		

95.01.2022-ПМТ-1				
Документация по планировке территории (проект проектной планировки и проект межевания) территории в с. Барсово в районе ул. Советская, ул. Сосновка, ул. Исаева, ул. Бабье				
Имя	Фамилия	Лист	Масштаб	Дата
И.П.	Попова А.С.	1	1:1000	04.23
Проект межевания территории				Страница
Чертеж красных линий и отступов от красных линий				Лист
Масштаб 1:1000				Листов
				п 1 2
				ИП Попова А.С.

Составлено
Имя Фамилия Лист Масштаб Дата



УСЛОВНЫЕ ОБОЗНАЧЕНИЯ

	границы территории проекта межевания		границы образуемых земельных участков
	границы населенных пунктов		границы образуемых земельных участков, которые после образования будут отнесены к территории общего пользования
	объекты капитального строительства в том числе объекты, в которых содержится в ЕФРН		границы существующих земельных участков, в которых содержится в ЕФРН
	границы существующих земельных участков, в которых содержится в ЕФРН		публичный сервитут

95.01.2022-ПМТ-1			
Документация по планировке территории (проект проект планировки и проект межевания) территории в с. Барышево в районе ул. Советская, ул. Свободная, ул. Мира, ул. Бабуля			
Имя	Фамилия	Лист	Листов
Иль	Попова С.	04.25	2
Проект межевания территории			Страница
			Лист
			Листов
Чертеж образуемых земельных участков и публичных сервитутов			ИП Попова А.С.
			Масштаб 1:1000

Составлено
Имя Фамилия Лист Листов
Иль Попова С. 04.25 2

1 Введение

Проект межевания территории разработан на основании Постановления администрации Уссурийского городского округа Приморского края от 03.02.2023г. № 220 «О подготовке документации по планировке (проект планировки и проект межевания) территории в селе Борисовка в районе улице Советская, улице Советская, улицы Майская, улице Еловая» для установление красных линий для застроенных территорий, в границах которых не планируется размещение новых объектов капитального строительства, а также для установления красных линий в связи с образованием и (или) изменением земельного участка, расположенного в границах территории, применительно к которой не предусматривается осуществление деятельности по комплексному и устойчивому развитию территории, при условии, что такие установление, изменение, отмена влекут за собой исключительно изменение границ территории общего пользования, определения местоположения границ, образуемых и изменяемых земельных участков в соответствии с проектом планировки территории.

При разработке проекта межевания использовались:

- Земельный кодекс Российской Федерации от 25.10.2001г. № 136-ФЗ (в действующей редакции)
- Градостроительный кодекс Российской Федерации от 29.12.2004 №190-ФЗ (в действующей редакции);
- Федеральный закон "О государственной регистрации недвижимости" от 13.07.2015 N 218-ФЗ;
- СП 42.13330.2016 "СНиП 2.07.01-89* Градостроительство. Планировка и застройка городских и сельских поселений".
- Инструкция о порядке проектирования и установления красных линий в городах и других поселениях Российской Федерации от 01.07.1998г. РДС 30-201-98.
- Генеральный план Уссурийского городского округа Приморского края, утвержденный решением Думы УГО от 26.05.2009 г. № 52 (в редакции от 04.06.2020г);
- Правила землепользования и застройки Уссурийского городского округа, утвержденные Постановлением №2045-нпа от 09.09.2021 г. «О правилах землепользования и застройки Уссурийского городского округа»;

Исходные данные:

- Постановление администрации Уссурийского городского округа Приморского края от 03.02.2023г. № 220 «О подготовке документации по планировке (проект планировки и проект межевания) территории в селе Борисовка в районе улице Советская, улице Советская, улицы Майская, улице Еловая».
 - Техническое задание на подготовку проекта планировки территории и (или) проекта межевания территории.
 - Постановление администрации Уссурийского городского округа от 28.12.2017 года № 3892 «Об утверждении документации по планировке (проект планировки и проект межевания) территории в городе Уссурийске селе Борисовка».
 - Кадастровый план территории от 07.04.2023г. КУВИ-001/2023-82444025, 13.03.2023г. КУВИ-001/2023-61518982.
 - Выписки из единого государственного реестра недвижимости об основных характеристиках и зарегистрированных правах от апреля 2023г.
 - Технический отчет инженерно-геодезических изысканиях от ноября 2021г.
- Графическая часть проекта межевания территории выполнена в системе координат МСК 25 зона 1.

Изм. № подл.	Изм.	Кол.уч	Лист	№ док.	Подп.	Дата	220.03.23-ПМТ -1	Лист
								5
Взам. инв. №								
Попись и дата								

2 Характеристика территории, на которую осуществляется разработка проекта межевание.

Территория, в отношении которой разработан проекта межевания (далее Территория) расположен в кадастровом квартале 25:18:080101 северо-западной части села Борисовка города Уссурийска.

3 Перечень и сведения о площади образуемых земельных участков, в том числе возможные способы их образования. Вид разрешенного использования образуемых земельных участков.

Перечень и сведения о площади образуемых земельных участков, в том числе возможные способы их образования, а также вид разрешенного использования образуемых и (или) изменяемых земельных участков приведены в таблице 3.1.

Таблица 3.1.

Номер п/п	Условный номер	Площадь, кв.м.	Вид разрешенного использования	Способ образования	Примечание
1	ЗУ1	22133	Малоэтажная многоквартирная жилая застройка	образование путем перераспределения земельного участка с кадастровым номером 25:18:000000:3203 и земель находящихся в государственной и (или) муниципальной собственности	<i>1 этап Виды разрешенного использования могут быть выбраны в соответствии с действующими ПЗЗ УГО ПК</i>
2	ЗУ2	2762	Для ведения личного подсобного хозяйства (приусадебный земельный участок)	образование путем перераспределения земельного участка с кадастровым номером 25:18:080101:1068 и земель находящихся в государственной и (или) муниципальной собственности	<i>1 этап Виды разрешенного использования могут быть выбраны в соответствии с действующими ПЗЗ УГО ПК</i>
3	ЗУ3	2676	Для ведения личного подсобного хозяйства (приусадебный земельный участок)	образование путем перераспределения земельного участка с кадастровым номером 25:18:080101:1073 и земель находящихся в государственной и (или) муниципальной собственности	<i>1 этап Виды разрешенного использования могут быть выбраны в соответствии с действующими ПЗЗ УГО ПК</i>
4	ЗУ4	2776	Для ведения личного подсобного хозяйства (приусадебный земельный участок)	образование путем перераспределения земельного участка с кадастровым номером 25:18:080101:1107 и земель находящихся в государственной и (или) муниципальной собственности	<i>1 этап Виды разрешенного использования могут быть выбраны в соответствии с действующими ПЗЗ УГО ПК</i>
5	ЗУ5	595	Благоустройство, территория общего пользования	Образование земельного участка из земель государственной и (или) муниципальной собственности	<i>1 этап</i>
6	ЗУ6	1508	Благоустройство, территория общего пользования	Образование земельного участка из земель государственной и (или) муниципальной собственности	<i>1 этап</i>
7	ЗУ7	9206	Малоэтажная многоквартирная жилая застройка	образование путем перераспределения земельного участка с кадастровым номером 25:18:000000:1450 и земель находящихся в	<i>1 этап Виды разрешенного использования могут быть выбраны в соответствии с</i>

Взам. инв. №
Инв. № подл.
Подпись и дата

Изм.	Кол.уч	Лист	№ док.	Подп.	Дата
------	--------	------	--------	-------	------

				государственной и (или) муниципальной собственности	<i>действующими ПЗЗ УГО ПК</i>
8	ЗУ8	2712	Для ведения личного подсобного хозяйства (приусадебный земельный участок)	образование путем перераспределения земельного участка с кадастровым номером 25:18:080101:1073 и земель находящихся в государственной и (или) муниципальной собственности	<i>1 этап Виды разрешенного использования могут быть выбраны в соответствии с действующими ПЗЗ УГО ПК</i>
9	ЗУ9	42050	Малоэтажная многоквартирная жилая застройка	образование путем перераспределения земельного участка с кадастровым номером 25:18:000000:114 и земель находящихся в государственной и (или) муниципальной собственности	<i>1 этап Виды разрешенного использования могут быть выбраны в соответствии с действующими ПЗЗ УГО ПК</i>
10	ЗУ10	1498	Для ведения личного подсобного хозяйства (приусадебный земельный участок), Для индивидуального жилищного строительства	образование путем перераспределения земельного участка с кадастровым номером 25:18:080101:2640 и земель находящихся в государственной и (или) муниципальной собственности	<i>1 этап Виды разрешенного использования могут быть выбраны в соответствии с действующими ПЗЗ УГО ПК</i>
11	ЗУ11	2668	Для ведения личного подсобного хозяйства (приусадебный земельный участок)	образование путем перераспределения земельного участка с кадастровым номером 25:18:080101:1077 и земель находящихся в государственной и (или) муниципальной собственности	<i>1 этап Виды разрешенного использования могут быть выбраны в соответствии с действующими ПЗЗ УГО ПК</i>
12	ЗУ12	2543	Для ведения личного подсобного хозяйства (приусадебный земельный участок)	образование путем перераспределения земельного участка с кадастровым номером 25:18:080101:1101 и земель находящихся в государственной и (или) муниципальной собственности	<i>1 этап Виды разрешенного использования могут быть выбраны в соответствии с действующими ПЗЗ УГО ПК</i>
13	ЗУ13	1745	Для ведения личного подсобного хозяйства (приусадебный земельный участок), Для индивидуального жилищного строительства	образование путем перераспределения земельного участка с кадастровым номером 25:18:080101:3128 и земель находящихся в государственной и (или) муниципальной собственности	<i>1 этап Виды разрешенного использования могут быть выбраны в соответствии с действующими ПЗЗ УГО ПК</i>
14	ЗУ14	3432	Благоустройство	Образование земельного участка из земель государственной и (или) муниципальной собственности	<i>1 этап Виды разрешенного использования могут быть выбраны в соответствии с действующими ПЗЗ УГО ПК</i>

15	ЗУ15	2011	Для ведения личного подсобного хозяйства (приусадебный земельный участок), Для индивидуального жилищного строительства	образование путем перераспределения земельного участка с кадастровым номером 25:18:080101:2386 и земель находящихся в государственной и (или) муниципальной собственности	2 этап <i>Виды разрешенного использования могут быть выбраны в соответствии с действующими ПЗЗ УГО ПК</i>
16	ЗУ16	2548	Для ведения личного подсобного хозяйства (приусадебный земельный участок), Для индивидуального жилищного строительства	образование путем перераспределения земельного участка с кадастровым номером 25:18:080101:1080 и земель находящихся в государственной и (или) муниципальной собственности	1 этап <i>Виды разрешенного использования могут быть выбраны в соответствии с действующими ПЗЗ УГО ПК</i>
17	ЗУ17	2495	Для ведения личного подсобного хозяйства (приусадебный земельный участок), Для индивидуального жилищного строительства	образование путем перераспределения земельного участка с кадастровым номером 25:18:080101:1071 и земель находящихся в государственной и (или) муниципальной собственности	1 этап <i>Виды разрешенного использования могут быть выбраны в соответствии с действующими ПЗЗ УГО ПК</i>
18	ЗУ18	2512	Для ведения личного подсобного хозяйства (приусадебный земельный участок), Для индивидуального жилищного строительства	образование путем перераспределения земельного участка с кадастровым номером 25:18:080101:1072 и земель находящихся в государственной и (или) муниципальной собственности	1 этап <i>Виды разрешенного использования могут быть выбраны в соответствии с действующими ПЗЗ УГО ПК</i>
19	ЗУ19	975	Для ведения личного подсобного хозяйства (приусадебный земельный участок), Для индивидуального жилищного строительства	Образование земельного участка из земель государственной и (или) муниципальной собственности	1 этап <i>Виды разрешенного использования могут быть выбраны в соответствии с действующими ПЗЗ УГО ПК</i>
20	ЗУ20	1202	Для ведения личного подсобного хозяйства (приусадебный земельный участок), Для индивидуального жилищного строительства	Образование земельного участка из земель государственной и (или) муниципальной собственности	1 этап <i>Виды разрешенного использования могут быть выбраны в соответствии с действующими ПЗЗ УГО ПК</i>
21	ЗУ21	28473	Малоэтажная	образование путем	1 этап

			многоквартирная жилая застройка	перераспределения земельного участка с кадастровым номером 25:18:000000:1446 и земель находящихся в государственной и (или) муниципальной собственности	<i>Виды разрешенного использования могут быть выбраны в соответствии с действующими ПЗЗ УГО ПК</i>
22	ЗУ22	997	Благоустройство	Образование земельного участка из земель государственной и (или) муниципальной собственности	<i>1 этап Виды разрешенного использования могут быть выбраны в соответствии с действующими ПЗЗ УГО ПК</i>
23	ЗУ23	2570	Спорт	Образование земельного участка из земель государственной и (или) муниципальной собственности	<i>1 этап Виды разрешенного использования могут быть выбраны в соответствии с действующими ПЗЗ УГО ПК</i>
24	ЗУ24	422	Коммунальное обслуживание	Образование земельного участка из земель государственной и (или) муниципальной собственности	<i>1 этап Виды разрешенного использования могут быть выбраны в соответствии с действующими ПЗЗ УГО ПК</i>
25	ЗУ25	20663	Благоустройство	Образование земельного участка из земель государственной и (или) муниципальной собственности	<i>1 этап Виды разрешенного использования могут быть выбраны в соответствии с действующими ПЗЗ УГО ПК</i>

4 Перечень и сведения о площади образуемых земельных участков, которые будут отнесены к территориям общего пользования или имуществу общего пользования, в том числе в отношении которых предполагаются резервирование и (или) изъятие для государственных или муниципальных нужд

Сведения о площади земельных участков, которые будут отнесены к территориям общего пользования или имуществу общего пользования представлены в таблице 4.1.

Таблица 4.1

Номер п/п	Условный номер земельного участка	Площадь, кв.м.	Вид разрешенного использования	Примечание
1	ЗУ25	20663	Территория общего пользования, Благоустройство	-
2	ЗУ5	595	Территория общего пользования, Благоустройство	-
3	ЗУ6	1508	Территория общего пользования, Благоустройство	-
4	ЗУ22	997	Территория общего пользования, Благоустройство	-
5	ЗУ14	3432	Благоустройство	-

Сведения о площади образуемых земельных участков, в отношении которых предполагаются резервирование и (или) изъятие для государственных или муниципальных нужд не предусмотрены.

Взам. инв. №
Полисы и акты
Инв. № поли.

5 Целевое назначение лесов, вид (виды) разрешенного использования лесного участка, количественные и качественные характеристики лесного участка, сведения о нахождении лесного участка в границах особо защитных участков лесов (в случае, если подготовка проекта межевания территории осуществляется в целях определения местоположения границ, образуемых и (или) изменяемых лесных участков)

Целевое назначение лесов, вид (виды) разрешенного использования лесного участка, количественные и качественные характеристики лесного участка, сведения о нахождении лесного участка в границах особо защитных участков лесов (в случае, если подготовка проекта межевания территории осуществляется в целях определения местоположения границ, образуемых и (или) изменяемых лесных участков) – сведения отсутствуют.

6 Сведения о границах территории, в отношении которой утвержден проект межевания, содержащие перечень координат характерных точек этих границ в системе координат, используемой для ведения Единого государственного реестра недвижимости.

Сведения о границах территории, в отношении которой был ранее утвержден проект межевания

– Постановление администрации Уссурийского городского округа от 28.12.2017 года № 3892 «Об утверждении документации по планировке (проект планировки и проект межевания) территории в городе Уссурийске селе Борисовка».

Сведения о границах территории, в отношении которой разрабатывается проект межевания, содержащие перечень координат характерных точек этих границ в системе координат, используемой для ведения Единого государственного реестра недвижимости приведены в таблице 6.1.

Таблица 6.1. – Каталог координат границы территории, в отношении которой разрабатывается проект межевания.

Площадь 311287 м ²		
Обозначение характерных точек границ	Координаты, м	
	X	Y
1	2	3
1	437813,88	1386739,64
2	437809,75	1386748,86
3	437828,56	1386744,43
4	437836,60	1386743,92
5	437824,62	1386808,02
6	437825,04	1386834,98
7	437835,50	1386885,95
8	437939,98	1387160,71
9	437698,47	1387207,62
10	437662,66	1387078,52
11	436998,72	1387208,98
12	436938,22	1386888,55
13	437044,31	1386870,92
14	437077,93	1386865,36
15	437758,34	1386752,80
16	437789,39	1386747,66
17	437796,04	1386746,56
1	437813,88	1386739,64

Взам. инв. №
Инв. № подл.
Подпись и дата

Условный номер земельного участка			ЗУ4		
Площадь земельного участка			2776 м ²		
Обозначение характерных точек границ		Координаты, м			
		X		Y	
1		2		3	
1		437773,69		1387068,94	
2		437783,88		1387122,01	
3		437779,05		1387123,00	
4		437755,97		1387127,54	
5		437733,60		1387131,93	
6		437729,69		1387112,09	
7		437723,17		1387078,95	
1		437773,69		1387068,94	

Условный номер земельного участка			ЗУ5		
Площадь земельного участка			595 м ²		
Обозначение характерных точек границ		Координаты, м			
		X		Y	
1		2		3	
1		437664,15		1387017,17	
2		437674,55		1387070,07	
3		437670,88		1387070,80	
4		437664,64		1387066,94	
5		437651,01		1387017,83	
6		437663,78		1387015,28	
1		437664,15		1387017,17	

Условный номер земельного участка			ЗУ6		
Площадь земельного участка			1508 м ²		
Обозначение характерных точек границ		Координаты, м			
		X		Y	
1		2		3	
1		437692,42		1387118,75	
2		437703,07		1387156,00	
3		437715,38		1387199,35	
4		437706,97		1387200,88	
5		437700,72		1387197,02	
6		437672,14		1387093,97	
7		437675,72		1387088,18	
8		437683,26		1387086,71	
1		437692,42		1387118,75	

Условный номер земельного участка			ЗУ7		
Площадь земельного участка			9206 м ²		
Обозначение характерных точек границ		Координаты, м			
		X		Y	
1		2		3	
1		437674,05		1386941,28	
2		437697,21		1386997,61	
3		437705,98		1386996,76	
4		437758,92		1386991,64	

Инв. № подл. Подпись и дата. Взам. инв. №

1	2	3
5	437759,00	1386991,99
6	437759,93	1386996,82
7	437710,96	1387006,22
8	437663,78	1387015,28
9	437651,01	1387017,83
10	437632,82	1387021,40
11	437587,09	1387030,01
12	437579,34	1387031,50
13	437572,26	1387002,45
14	437568,72	1386987,84
15	437561,96	1386959,87
16	437561,71	1386958,85
17	437673,64	1386940,07
1	437674,05	1386941,28

Условный номер земельного участка 3У8		
Площадь земельного участка 2712 м ²		
Обозначение характерных точек границ	Координаты, м	
	X	Y
1	2	3
1	437632,82	1387021,40
2	437646,45	1387070,52
3	437642,88	1387076,30
4	437597,99	1387085,21
5	437589,98	1387044,41
6	437587,58	1387032,22
7	437587,09	1387030,01
1	437632,82	1387021,40

Условный номер земельного участка 3У9		
Площадь земельного участка 42050 м ²		
Обозначение характерных точек границ	Координаты, м	
	X	Y
1	2	3
1	437610,08	1386782,51
2	437673,64	1386940,07
3	437406,79	1386984,84
4	437406,47	1386984,88
5	437376,89	1386822,01
6	437377,07	1386821,96
1	437610,08	1386782,51

Условный номер земельного участка 3У10		
Площадь земельного участка 1498 м ²		
Обозначение характерных точек границ	Координаты, м	
	X	Y
1	2	3
1	437378,26	1387040,57
2	437384,41	1387072,16
3	437383,46	1387072,35
4	437343,99	1387080,10

Взам. инв. №
Инв. № подл.
Подпись и дата

Изм.	Кол.уч	Лист	№ док.	Подп.	Дата	220.03.23-ПМТ -1	Лист
							13

1	2	3
5	437337,95	1387043,45
6	437372,40	1387036,62
1	437378,26	1387040,57

Условный номер земельного участка 3У11		
Площадь земельного участка 2668 м ²		
Обозначение характерных точек границ	Координаты, м	
	X	Y
1	2	3
1	437384,41	1387072,16
2	437393,76	1387120,15
3	437389,81	1387126,02
4	437346,01	1387134,63
5	437335,51	1387081,77
6	437336,35	1387081,60
7	437343,99	1387080,10
8	437383,46	1387072,35
1	437384,41	1387072,16

Условный номер земельного участка 3У12		
Площадь земельного участка 2543 м ²		
Обозначение характерных точек границ	Координаты, м	
	X	Y
1	2	3
1	437335,51	1387081,77
2	437346,01	1387134,63
3	437299,65	1387143,74
4	437289,25	1387090,87
5	437305,19	1387087,74
6	437334,67	1387081,93
1	437335,51	1387081,77

Условный номер земельного участка 3У13		
Площадь земельного участка 1745 м ²		
Обозначение характерных точек границ	Координаты, м	
	X	Y
1	2	3
1	437289,25	1387090,87
2	437299,65	1387143,74
3	437267,76	1387150,00
4	437257,58	1387097,09
5	437266,39	1387095,36
1	437289,25	1387090,87

Условный номер земельного участка 3У14		
Площадь земельного участка 3432 м ²		
Обозначение характерных точек границ	Координаты, м	
	X	Y
1	2	3
1	437257,58	1387097,09
2	437267,76	1387150,00

Взам. инв. №
Инв. № подл.
Подпись и дата

Изм.	Кол.уч	Лист	№ док.	Подп.	Дата	220.03.23-ПМТ -1	Лист
							14

1	2	3
3	437205,44	1387162,25
4	437198,36	1387126,42
5	437197,36	1387121,43
6	437194,88	1387109,29
7	437227,61	1387102,97
1	437257,58	1387097,09

Условный номер земельного участка 3У15		
Площадь земельного участка 2011 м ²		
Обозначение характерных точек границ	Координаты, м	
	X	Y
1	2	3
1	437198,36	1387126,42
2	437205,44	1387162,25
3	437162,64	1387170,66
4	437156,79	1387166,71
5	437149,86	1387130,53
6	437197,36	1387121,43
1	437198,36	1387126,42

Условный номер земельного участка 3У16		
Площадь земельного участка 2548 м ²		
Обозначение характерных точек границ	Координаты, м	
	X	Y
1	2	3
1	437132,80	1387121,32
2	437142,07	1387169,60
3	437138,10	1387175,48
4	437096,75	1387183,60
5	437086,38	1387130,75
6	437086,31	1387130,41
7	437129,63	1387121,94
1	437132,80	1387121,32

Условный номер земельного участка 3У17		
Площадь земельного участка 2495 м ²		
Обозначение характерных точек границ	Координаты, м	
	X	Y
1	2	3
1	437086,38	1387130,75
2	437096,75	1387183,60
3	437051,61	1387192,47
4	437041,21	1387139,63
5	437041,14	1387139,24
6	437086,31	1387130,41
1	437086,38	1387130,75

Условный номер земельного участка 3У18		
Площадь земельного участка 2512 м ²		
Обозначение характерных точек границ	Координаты, м	
	X	Y

Инв. № подл. | Подпись и дата | Взам. инв. №

1	2	3
1	437041,21	1387139,63
2	437051,61	1387192,47
3	437010,92	1387200,47
4	437005,04	1387196,53
5	436995,43	1387148,19
6	437041,14	1387139,24
1	437041,21	1387139,63

Условный номер земельного участка 3У19		
Площадь земельного участка 975 м ²		
Обозначение характерных точек границ	Координаты, м	
	X	Y
1	2	3
1	436999,92	1386915,57
2	437003,23	1386937,48
3	436954,23	1386940,71
4	436952,03	1386927,82
5	436956,16	1386922,15
1	436999,92	1386915,57

Условный номер земельного участка 3У20		
Площадь земельного участка 1202 м ²		
Обозначение характерных точек границ	Координаты, м	
	X	Y
1	2	3
1	437085,75	1386902,67
2	437091,64	1386906,84
3	437096,34	1386931,35
4	437052,17	1386934,26
5	437048,75	1386908,26
1	437085,75	1386902,67

Условный номер земельного участка 3У21		
Площадь земельного участка 28473 м ²		
Обозначение характерных точек границ	Координаты, м	
	X	Y
1	2	3
1	437096,34	1386931,35
2	437132,80	1387121,32
3	437129,63	1387121,94
4	437086,31	1387130,41
5	437041,14	1387139,24
6	436995,43	1387148,19
7	436954,23	1386940,71
8	437003,23	1386937,48
9	437052,17	1386934,26
1	437096,34	1386931,35

Взам. инв. № _____
Инв. № подл. _____
Подпись и дата _____

Условный номер земельного участка			ЗУ22		
Площадь земельного участка			997 м ²		
Обозначение характерных точек границ	Координаты, м				
		X			Y
1	2			3	
1		437150,59			1386997,30
2		437155,39			1387026,92
3		437130,74			1387030,97
4		437123,34			1386992,45
5		437149,18			1386988,60
1		437150,59			1386997,30

Условный номер земельного участка			ЗУ23		
Площадь земельного участка			2570 м ²		
Обозначение характерных точек границ	Координаты, м				
		X			Y
1	2			3	
1		437135,13			1386901,85
2		437149,18			1386988,60
3		437123,34			1386992,45
4		437106,51			1386904,74
5		437110,53			1386899,20
6		437134,22			1386896,18
1		437135,13			1386901,85

Условный номер земельного участка			ЗУ24		
Площадь земельного участка			422 м ²		
Обозначение характерных точек границ	Координаты, м				
		X			Y
1	2			3	
1		437128,74			1386862,33
2		437131,79			1386881,37
3		437109,62			1386884,19
4		437106,62			1386865,96
1		437128,74			1386862,33

Условный номер земельного участка			ЗУ25		
Площадь земельного участка			20663 м ²		
Обозначение характерных точек границ	Координаты, м				
		X			Y
1	2			3	
1		437813,67			1386739,79
2		437809,77			1386748,82
3		437828,56			1386744,43
4		437814,72			1386810,75
5		437638,92			1386827,75
6		437705,98			1386996,76
7		437697,21			1386997,61
8		437674,05			1386941,28
9		437673,64			1386940,07
10		437610,08			1386782,51

Инв. № подл. Подпись и дата. Взам. инв. №

1	2	3
11	437377,07	1386821,96
12	437376,89	1386822,01
13	437209,46	1386850,36
14	437190,59	1386852,46
15	437128,27	1386859,40
16	437128,74	1386862,33
17	437106,62	1386865,96
18	437109,62	1386884,19
19	437097,42	1386885,75
20	436941,93	1386909,12
21	436938,22	1386888,55
22	437077,93	1386865,36
23	437697,62	1386762,85
24	437796,04	1386746,56
1	437813,67	1386739,79

Инв. № подл.	Взам. инв. №
Изм.	Кол.уч
Лист	№ док.
Подп.	Дата

220.03.23-ПМТ -1						Лист
						18