

**ДОКУМЕНТАЦИЯ ПО ПЛАНИРОВКЕ ТЕРРИТОРИИ
ПРОЕКТ ПЛАНИРОВКИ ТЕРРИТОРИИ**

**РАЗМЕЩЕНИЕ ГИДРОТЕХНИЧЕСКОГО СООРУЖЕНИЯ
«СООРУЖЕНИЕ КУГУКОВСКОЕ ВОДОХРАНИЛИЩЕ НА Р. КУГУКОВКА»**

ОСНОВНАЯ ЧАСТЬ

Согласованно				

*г. Уссурийск
2021 г.*

**ДОКУМЕНТАЦИЯ ПО ПЛАНИРОВКЕ ТЕРРИТОРИИ
ПРОЕКТ ПЛАНИРОВКИ ТЕРРИТОРИИ**

**РАЗМЕЩЕНИЕ ГИДРОТЕХНИЧЕСКОГО СООРУЖЕНИЯ
«СООРУЖЕНИЕ КУГУКОВСКОЕ ВОДОХРАНИЛИЩЕ НА Р. КУГУКОВКА»**

ОСНОВНАЯ ЧАСТЬ

Заказчик:

*Администрация Уссурийского городского
округа*

Исполнитель:

Попова А.С.

*г. Уссурийск
2021г.*

**Содержание тома
(основная часть)**

Обозначение	Наименование	
147-ППТ-1	Раздел 1. Основная часть планировки территории. Графическая часть	
147-ППТ-1	Раздел 2. Основная часть проекта планировки территории. Пояснительная записка	

Согласовано	

Взам. инв. №	
--------------	--

Подпись и дата	
----------------	--

Инв. № подл.	
--------------	--

						147-ППТ-1					
Изм.	Кол.уч.	Лист	№ док.	Подп.	Дата	Содержание тома (основная часть)		Стадия	Лист	Листов	
								П	1	15	
Разработал	Попова				11.21			ИП Попова А.С.			

Состав документации по планировке территории

№ тома	Обозначение	Наименование	Примечание
1	2	3	4
	147-ППТ	Проект планировки территории для размещения гидротехнического сооружения	ИП Попова
I	147-ППТ-1	Основная часть	
II	147-ППТ-2	Материалы по обоснованию	
	147-ПМТ	Проект межевания территории для размещения гидротехнического сооружения	ИП Попова
III	147-ПМТ-1	Основная часть	
IV	147-ПМТ-2	Материалы по обоснованию	

Согласовано	

Взам. инв. №	
--------------	--

Подпись и дата	
----------------	--

Инв. № подл.	
--------------	--

						147-ППТ-1				
Изм.	Кол.уч.	Лист	№ док.	Подп.	Дата					
		Разработал	Попова		11.21	Содержание тома (основная часть)		Стадия	Лист	Листов
								II	1	15
								ИП Попова А.С.		

Содержание

1	Наименование, основные характеристики и назначение планируемых для размещения гидротехнического сооружения.....	2
2	Положение о характеристиках планируемого развития территории, в том числе о плотности и параметрах застройки территории (в пределах, установленных градостроительным регламентом), о характеристиках объектов капитального строительства жилого, производственного, общественно-делового и иного назначения и необходимых для функционирования таких объектов и обеспечения жизнедеятельности граждан объектов коммунальной, транспортной, социальной инфраструктур, в том числе объектов, включенных в программы комплексного развития систем коммунальной инфраструктуры, программы комплексного развития транспортной инфраструктуры, программы комплексного развития социальной инфраструктуры и необходимых для развития территории в границах элемента планировочной структуры.....	2
3	Положение об очередности планируемого развития территории, содержащие этапы проектирования, строительства, реконструкции объектов капитального строительства жилого, производственного, общественно-делового и иного назначения и этапы строительства, реконструкции необходимых для функционирования таких объектов и обеспечения жизнедеятельности граждан объектов коммунальной, транспортной, социальной инфраструктур, в том числе объектов, включенных в программы комплексного развития систем коммунальной инфраструктуры, программы комплексного развития транспортной инфраструктуры, программы комплексного развития социальной инфраструктуры.....	6

Согласовано	

Взам. инв. №

Подпись и дата

Инв. № подл.

147-ППТ-1					
Изм.	Кол.уч.	Лист	№ док.	Подп.	Дата
Разработал	Попова				11.21
Содержание тома (основная часть)					
Стадия			Лист		Листов
П			1		15
ИП Попова А.С.					

1 Наименование, основные характеристики и назначение планируемых для размещения гидротехнического сооружения

Наименование планируемого для размещения объекта в соответствии с техническим заданием на разработку документации по планировке (проект планировки и проект межевания) территории – «Сооружение Кугуковское водохранилище на р. Кугуковка» (Постановление администрации Уссурийского городского округа Приморского края от 22.07.2021г. № 1676 «О подготовке документации по планировке (проект планировки и проект межевания) территории города Уссурийска для гидротехнического сооружения «Сооружение Кугуковское водохранилище на р. Кугуковка», участок находится примерно в 5500 м по направлению на юго-запад от ориентира административное здание, расположенного за пределами участка, адрес ориентира: Приморский край, г. Уссурийск, с. Борисовка, ул. Советская, 55»).

2 Положение о характеристиках планируемого развития территории, в том числе о плотности и параметрах застройки территории (в пределах, установленных градостроительным регламентом), о характеристиках объектов капитального строительства жилого, производственного, общественно-делового и иного назначения и необходимых для функционирования таких объектов и обеспечения жизнедеятельности граждан объектов коммунальной, транспортной, социальной инфраструктур, в том числе объектов, включенных в программы комплексного развития систем коммунальной инфраструктуры, программы комплексного развития транспортной инфраструктуры, программы комплексного развития социальной инфраструктуры и необходимых для развития территории в границах элемента планировочной структуры.

В соответствии с утвержденными правилами землепользования и застройки Уссурийского городского округа Приморского края территория, в отношении которой разрабатывается документация по планировке территории расположена в территориальных зонах – зона сельскохозяйственных угодий (СХЗ 1) и зона инженерной инфраструктуры (И1).

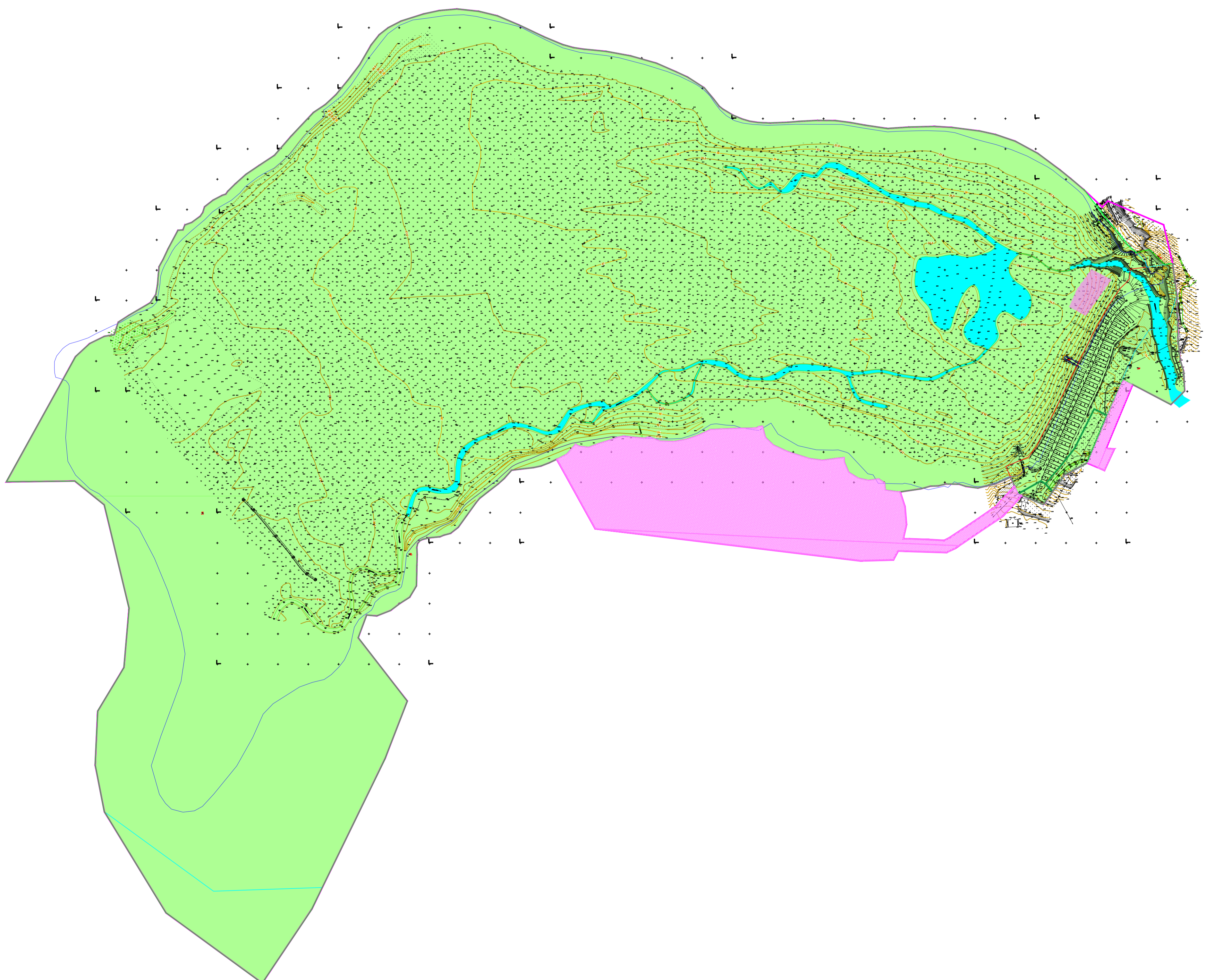
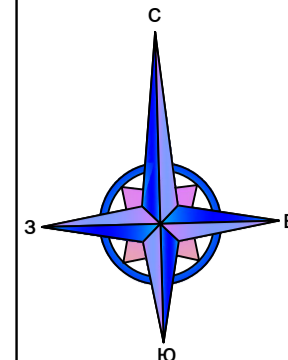
Виды разрешенного использования земельных участков и объектов капитального строительства	Предельные размеры земельных участков и предельные параметры разрешенного строительства, реконструкции объектов капитального строительства	Ограничения использования земельных участков и объектов капитального строительства
--	--	--

И 1

Гидротехнические сооружения	Минимальные отступы от границ земельного участка до капитальных строений, не являющихся линейными - 3 м. Предельные (минимальные и (или) максимальные) размеры земельных участков не подлежат установлению. Действие градостроительного регламента не распространяется: на реконструируемые объекты, разрешение на строительство которых получено до введения в действие настоящих Правил,	
-----------------------------	--	--

Взам. инв. №
Попись и дата
Инв. № подл.

Изм.	Кол.уч	Лист	№ док.	Подп.	Дата	147-ППТ - 1		Лист
								2



УСЛОВНЫЕ ОБОЗНАЧЕНИЯ

- границы существующих элементов планировочной структуры
- зона размещения гидротехнического сооружения
- границы временной территории, на период строительства

Изм.	Кол.уч.	Лист	Испол.	Проект	Дата
Исп.		Полова А.С.			11.21

147-ППТ-1

Документация по планировке территории в городе Уссурийска для гидротехнического сооружения «Сооружения Кузукдовского водохранилища на р. Кузуковка»

Проект планировки территории		Этап	Лист	Листов
п		2	4	

Числовые данные для планировки размещения гидротехнического сооружения (объемы земляных работ, масштаб 1:400)

ИП Полова А.С.

Имя	Фамилия	Инициалы	Подпись	Дата

	расположенные с нарушением градостроительного регламента, в части уменьшения минимальных отступов от границ земельного участка, предусмотренной этажности объекта, регламентируемого процента застройки	
--	---	--

СХЗ 1

Градостроительные регламенты не устанавливаются для сельскохозяйственных угодий в составе земель сельскохозяйственного назначения

В соответствии с утвержденным Генеральным планом Уссурийского городского округа Приморского края территория, в отношении которой разрабатывается документация по планировке территории расположена в функциональных зонах – зона отдыха и зона сельскохозяйственных угодий.

Объектов капитального строительства жилого, производственного, общественно-делового и иного назначения и необходимых для функционирования таких объектов и обеспечения жизнедеятельности граждан объектов коммунальной, транспортной, социальной инфраструктур, в том числе объектов, включенных в программы комплексного развития систем коммунальной инфраструктуры, программы комплексного развития транспортной инфраструктуры, программы комплексного развития социальной инфраструктуры и необходимых для развития территории в границах элемента планировочной структуры – отсутствуют.

№ п/п	Наименование показателей	Единица измерения	Позиция подлежащая утверждению	Позиции не утверждаемые в проекте
Территория				
1.	Территория гидротехнического сооружения граница проектирования, в т.ч.:	га	-	146,27
2	Зона планируемого размещения гидротехнического сооружения	га	133	134,46
3	Территория временного отвода	га	-	9,84

Параметры застройки

1.2.	Количество сооружений	Ед. Ед.	1	2
1.3	Площадь сооружения	га	130	134

Технико-экономические параметры сооружений Кугуковского водохранилища

№ п/п	Наименование параметра	Ед. изм.	Величина
1	ПРОТИВОПАВОДКОВОЕ ВОДОХРАНИЛИЩЕ:		
1.1	Характерные уровни воды:		

Взам. инв. №
Инв. № подл.
Подпись и дата

										Лист
										3
Изм.	Кол.уч	Лист	№ док.	Подп.	Дата	147-ППТ -1				

	Нормальный подпорный уровень (НПУ)	м БС	38,600
	Форсированный подпорный уровень (ФПУ)	м БС	41,000
	Уровень мёртвого объёма (УМО)	м БС	38,000
	Уровень при пропуске расходов основного расчётного случая	м БС	40,100
1.2	Площади зеркала воды:		
	Площадь зеркала воды при НПУ	м ²	803 000
	Площадь зеркала воды при ФПУ	м ²	1 101 000
	Площадь зеркала воды при УМО	м ²	644 000
1.3	Объёмы воды:		
	Объём воды при НПУ	м ³	1 329 000
	Объём воды при ФПУ	м ³	3 685 000
	Объём воды при УМО	м ³	894 000
	Полезный объём воды	м ³	435 000
	Объём воды призмы форсирования	м ³	2 356 000
1.4	Максимальный естественный расход:		
	Максимальный естественный расход обеспеченностью 3 %	м ³ /с	122
	Максимальный естественный расход обеспеченностью 0,5 %	м ³ /с	216
2	ЗЕМЛЯНАЯ ПЛОТИНА:		
2.1	Класс гидротехнического сооружения	—	III
2.2	Тип гидротехнического сооружения	—	постоянный, основной
2.3	Тип плотины	—	грунтовая, глухая, насыпная
2.4	Основной материал тела	—	глинистый грунт
2.5	Максимальная высота	м	9,75
2.6	Длина по гребню	м	413
2.7	Отметка гребня	м БС	42,700

Изм. № подл.	Полишь и лета	Взам. инв. №
--------------	---------------	--------------

Изм.	Кол.уч	Лист	№ док.	Подп.	Дата

147-ППТ -1

Лист

4

2.8	Ширина по гребню (без учёта ширины верхней кромки крепления верхового откоса)	м	6,0
2.9	Уклоны откосов:		
	Уклон верхового откоса	—	1:3,5—1:4
	Уклон низового откоса	—	1:3
2.10	Крепления откосов:		
	Крепление верхового откоса	—	каменная наброска
	Крепление низового откоса	—	травяной покров на растительном грунте
2.11	Дренажные элементы	—	наклонный дренаж, дренажный банкет
3	ПАВОДКОВЫЙ ВОДОСБРОС:		
3.1	Класс гидротехнического сооружения	—	III
3.2	Тип гидротехнического сооружения	—	постоянный, основной
3.3	Тип водосброса	—	напорный, шахтный
3.4	Состав элементов	—	подводящий канал, шахта, водопропускные трубы, водобойный колодец, рисберма, отводящий канал
3.5	Вероятность пропускаемых расходов:		
	Основной расчётный случай	%	3
	Поверочный расчётный случай	%	0,5
3.6	Пропускная способность:		
	Пропускная способность при пропуске расхода основного расчётного случая	м ³ /с	97,1
	Пропускная способность при пропуске расхода поверочного расчётного случая	м ³ /с	162,1
3.7	Отметки воды:		
	Отметка воды при пропуске расхода основного расчётного случая	м БС	40,100
	Отметка воды при пропуске расхода поверочного расчётного случая	м БС	41,000
3.8	Отметка водосливного порога	м БС	38,600

Инв. № подл.	Взам. инв. №
Изм.	Кол.уч
Лист	№ док.
Подп.	Дата

147-ППТ -1

Лист

5

4	ДОННЫЙ ВОДОВЫПУСК № 1:		
4.1	Класс гидротехнического сооружения	—	III
4.2	Тип гидротехнического сооружения	—	постоянный, основной
4.3	Режим пропуска воды	—	напорный
4.4	Пропускная способность при пропуске расхода основного расчётного случая	м ³ /с	1,02
4.5	Конструкция	—	стальная горизонтальная труба Ø0,5 м в теле земляной плотины
4.6	Число ниток	шт.	2
5	ДОННЫЙ ВОДОВЫПУСК № 2:		
5.1	Класс гидротехнического сооружения	—	III
5.2	Тип гидротехнического сооружения	—	постоянный, основной
5.3	Режим пропуска воды	—	напорный
5.4	Пропускная способность при пропуске расхода основного расчётного случая	м ³ /с	3,4
5.5	Пропускная способность при пропуске расхода поверочного расчётного случая	м ³ /с	3,8
5.6	Конструкция	—	стальная горизонтальная труба Ø0,8 м в теле земляной плотины
5.7	Число ниток	шт.	2

3 Положение об очередности планируемого развития территории, содержащие этапы проектирования, строительства, реконструкции объектов капитального строительства жилого, производственного, общественно-делового и иного назначения и этапы строительства, реконструкции необходимых для функционирования таких объектов и обеспечения жизнедеятельности граждан объектов коммунальной, транспортной, социальной инфраструктур, в том числе объектов, включенных в программы комплексного развития систем коммунальной инфраструктуры, программы комплексного развития транспортной инфраструктуры, программы комплексного развития социальной инфраструктуры

Проектом планировки территории предусмотрено проводить развитие территории в одну очередь в границах территории элемента планировочной структуры, что подразумевает взаимосвязанные правовые организационные, финансовые, инженерно-технические действия, направленные на достижение развития и обустройства территории проектирования.

Взам. инв. №
Инв. № подл.
Подпись и дата

										Лист
										6
Изм.	Кол.уч	Лист	№ док.	Подп.	Дата					



**АДМИНИСТРАЦИЯ
УССУРИЙСКОГО ГОРОДСКОГО ОКРУГА
ПРИМОРСКОГО КРАЯ**

ПОСТАНОВЛЕНИЕ

22.07.2021

№ 1646

г. Уссурийск

О подготовке документации по планировке (проект планировки и проект межевания) территории города Уссурийска для гидротехнического сооружения «Сооружение Кугуковское водохранилище на р. Кугуковка», участок находится примерно в 5500м по направлению на юго-запад от ориентира административное здание, расположенного за пределами участка адрес ориентира: Приморский край, г. Уссурийск, с. Борисовка, ул. Советская, 55.

В соответствии со статьями 41, 42, 43, 45, 46 Градостроительного Кодекса Российской Федерации, решением Думы Уссурийского городского округа от 26 мая 2009 года № 52 «Об утверждении Генерального плана Уссурийского городского округа», решением Думы Уссурийского городского округа от 04 декабря 2006 года № 510-НПА «О Положении о порядке подготовки и утверждения документации по планировке территории Уссурийского городского округа», решением Думы муниципального образования город Уссурийск и Уссурийский район от 30 ноября 2004 года № 104 «О Правилах землепользования и застройки Уссурийского городского округа», Уставом Уссурийского городского округа, на основании предложения муниципального казенного учреждения Уссурийского городского округа «Служба единого заказчика – застройщика» от 02 июля 2021 года № 16-01/21/3022 с целью установления границ

050117

Инв. № подл.	Взам. инв. №	Подпись и дата					Лист	
								7
			Изм.	Кол.уч	Лист	№ док.		

147-ППТ -1

земельных участков, установления границ зон планируемого размещения объектов капитального строительства.

ПОСТАНОВЛЯЕТ:

1. Обеспечить муниципальному казенному учреждению Уссурийского городского округа «Служба единого заказчика – застройщика» подготовку документации по планировке (проект планировки и проект межевания) территории города Уссурийска (далее – документация по планировке территории) для гидротехнического сооружения «Сооружение Кугуковское водохранилище на р. Кугуковка», участок находится примерно в 5500м по направлению на юго-запад от ориентира административное здание, расположенного за пределами участка адрес ориентира: Приморский край, г. Уссурийск, с. Борисовка, ул. Советская, 55.» в срок до 1 июля 2022 года.

2. Границы элемента планировочной структуры для подготовки документации по планировке территории принять в соответствии со схемой (Приложение № 1).

3. Отделу пресс-службы администрации Уссурийского городского округа (Тесленко) опубликовать настоящее постановление в средствах массовой информации со дня его принятия.

4. Управлению информатизации и организации предоставления муниципальных услуг администрации Уссурийского городского округа (Панченко) разместить настоящее постановление на официальном сайте администрации Уссурийского городского округа.

И.о. главы Уссурийского городского округа



Handwritten signature

Е.А. Шелкопляс

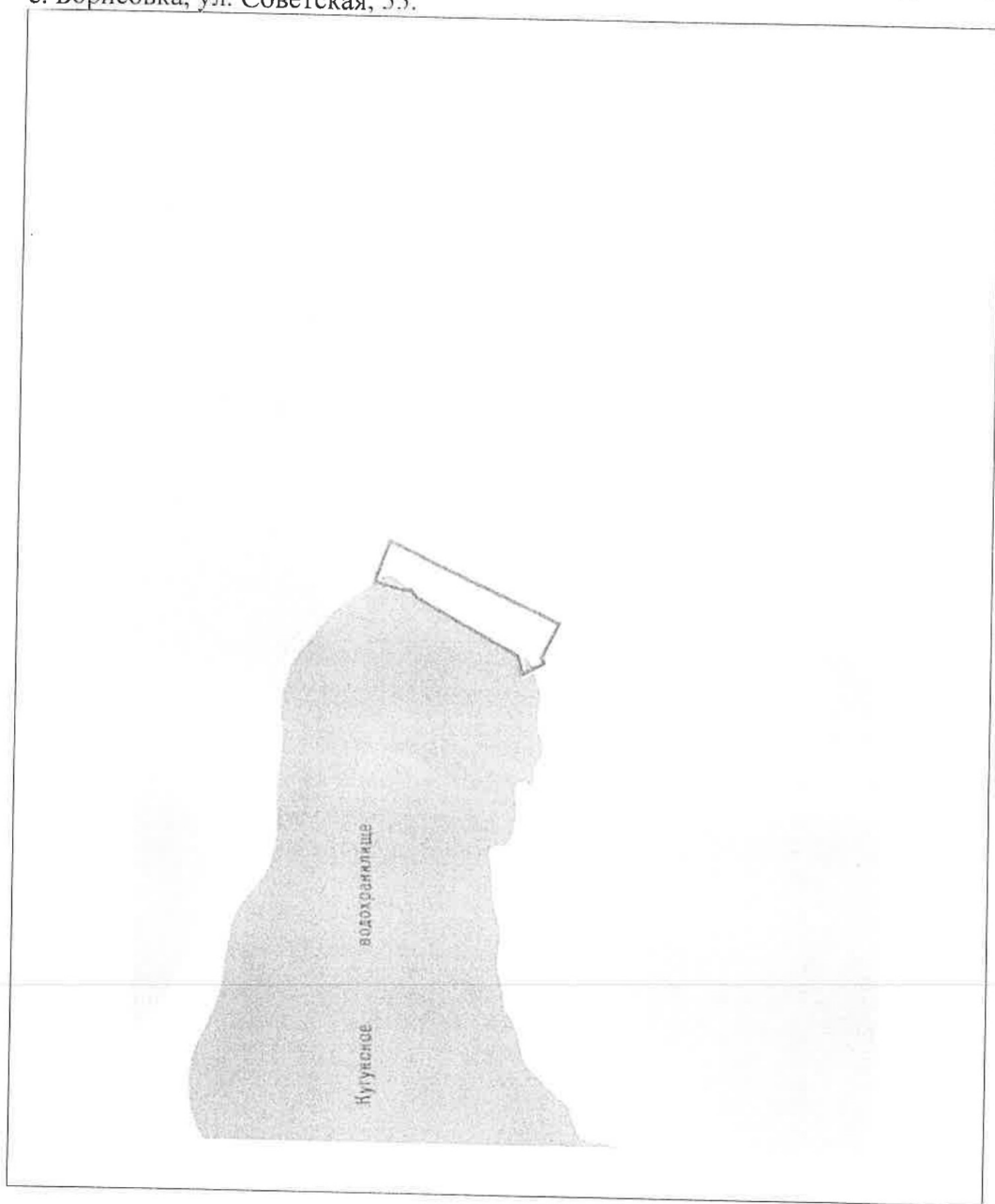
И.о. главы Уссурийского городского округа	Взам. инв. №
Подпись и дата	
И.о. инв. № подл.	

						147-ППТ -1	Лист 8
Изм.	Кол.уч	Лист	№ док.	Подп.	Дата		

Приложение № 1

к постановлению администрации
Уссурийского городского округа
от 22.07.2021 № 1676

Границы элемента планировочной структуры в городе Уссурийске для гидротехнического сооружения «Сооружение Кугуковское водохранилище на р. Кугуковка», участок находится примерно в 5500 м по направлению на юго-запад от ориентира административное здание, расположенного за пределами участка адрес ориентира: Приморский край, г. Уссурийск, с. Борисовка, ул. Советская, 55.



Инв. № подл.	Взам. инв. №				
Подпись и дата					
Изм.	Кол.уч	Лист	№ док.	Подп.	Дата

Изм.	Кол.уч	Лист	№ док.	Подп.	Дата

147-ППТ -1

Лист

9