

**ОБЩЕСТВО С ОГРАНИЧЕННОЙ ОТВЕТСТВЕННОСТЬЮ
«ГЕОГРАД»**

Приморский край, г. Уссурийск, ул. Выгонная, 2,
тел./факс 8 (914) 688 73 82 e-mail: geograd16@mail.ru

ДОКУМЕНТАЦИЯ ПО ПЛАНИРОВКЕ ТЕРРИТОРИИ

**Проект межевания территории по объекту в городе
Уссурийске в границах улицы Выгонная, улицы Чичерина,
улицы Первомайская, улицы Бирюкова**

ПРОЕКТ МЕЖЕВАНИЯ ТЕРРИТОРИИ

**Уссурийск
2021 г.**

**ОБЩЕСТВО С ОГРАНИЧЕННОЙ ОТВЕТСТВЕННОСТЬЮ
«ГЕОГРАД»**

Приморский край, г. Уссурийск, ул. Выгонная, 2,
тел./факс 8 (914) 688 73 82 e-mail: geograd16@mail.ru

ДОКУМЕНТАЦИЯ ПО ПЛАНИРОВКЕ ТЕРРИТОРИИ

**Проект межевания территории в городе Уссурийске в
границах улицы Выгонная, улицы Чичерина, улицы
Первомайская, улицы Бирюкова**

**ПРОЕКТ МЕЖЕВАНИЯ ТЕРРИТОРИИ
УТВЕРЖДАЕМАЯ ЧАСТЬ**

Генеральный директор



Н.Н. Бенденко

**Уссурийск
2021 г.**



**АДМИНИСТРАЦИЯ
УССУРИЙСКОГО ГОРОДСКОГО ОКРУГА
ПРИМОРСКОГО КРАЯ**

ПОСТАНОВЛЕНИЕ

18.01.2019

№ 47

г. Уссурийск

О подготовке документации по планировке (проект межевания) территории в городе Уссурийске в границах улицы Выгонная, улицы Чичерина, улицы Первомайская, улицы Бирюкова

В соответствии со статьями 41, 43, 45, 46 Градостроительного Кодекса Российской Федерации, решением Думы Уссурийского городского округа от 26 мая 2009 года № 52 «Об утверждении Генерального плана Уссурийского городского округа», решением Думы Уссурийского городского округа от 04 декабря 2006 года № 510-НПА «О положении о порядке подготовки и утверждения документации по планировке территории Уссурийского городского округа», решением Думы муниципального образования город Уссурийск и Уссурийский район от 30 ноября 2004 года № 104 «О Правилах землепользования и застройки Уссурийского городского округа», Уставом Уссурийского городского округа, на основании предложения общества с ограниченной ответственностью строительной производственной компании «ГлавМонтажОбъединение» от 25 декабря 2018 года № 16-01/20/4842, с целью определения местоположения границ образуемых и изменяемых земельных участков

ПОСТАНОВЛЯЕТ:

1. Обеспечить обществу с ограниченной ответственностью

041920

строительной производственной компании «ГлавМонтажОбъединение» подготовку документации по планировке (проект межевания) территории в городе Уссурийске в границах улицы Выгонная, улицы Чичерина, улицы Первомайская, улицы Бирюкова (далее - документация по планировке территории).

2. Границы элемента планировочной структуры для подготовки документации по планировке территории принять в соответствии со схемой (прилагается).

3. Отделу пресс-службы администрации Уссурийского городского округа (Тесленко) опубликовать настоящее постановление в средствах массовой информации в течение трех дней со дня его принятия.

4. Управлению информатизации и организации предоставления муниципальных услуг администрации Уссурийского городского округа (Панченко) разместить настоящее постановление на официальном сайте администрации Уссурийского городского округа.

И.о. главы администрации
Уссурийского городского округа

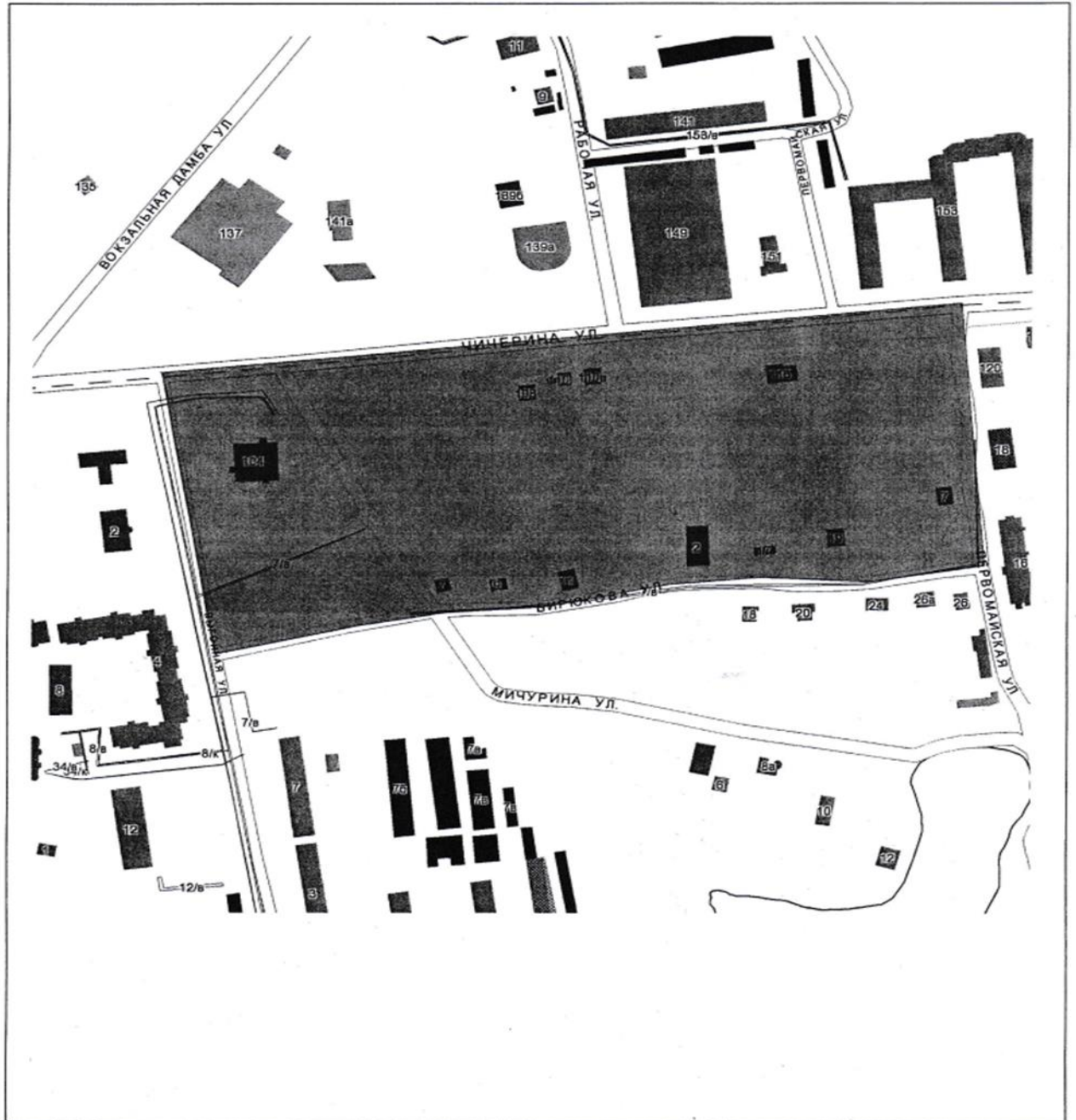


М.В. Павлюк

Приложение

к постановлению администрации
Уссурийского городского округа
от 18.01.2019 № 77

Границы элемента планировочной структуры территории в городе
Уссурийске в границах улицы Выгонная, улицы Чичерина, улицы
Первомайская, улицы Бирюкова



ПОЯСНИТЕЛЬНАЯ ЗАПИСКА

Материалы по обоснованию

1. Введение

Проект межевания территории разработан на основании Постановления администрации Уссурийского городского округа от 17 марта 2021 года № 568 «О подготовке документации по планировке (проект межевания) территории в городе Уссурийске в границах улицы Выгонная, улицы Чичерина, улицы Первомайская, улицы Бирюкова» и состоит из утверждаемой части и материалов по обоснованию.

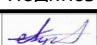
2. Исходные данные

Исходными данными для разработки проекта межевания послужили:

- Инженерно-топографический план М 1:500;
- Правила землепользования и застройки Уссурийского городского округа;
- Генеральный план Уссурийского городского округа;
- кадастровый план территории.

При разработке учитывались требования следующих нормативных документов:

- Градостроительный кодекс Российской Федерации от 29.12.2004 г. № 190-ФЗ;
- Федеральный закон от 29.12.2004 г. № 191-ФЗ «О введении в действие Градостроительного кодекса Российской Федерации»;
- Федеральный закон от 06.10.2003 г. № 131-ФЗ «Об общих принципах организации местного самоуправления в РФ»;
- Федеральный закон от 25.06.2002 г. № 73-ФЗ «Об объектах культурного наследия (памятниках истории и культуры) народов Российской Федерации»;
- Федеральный закон от 10.01.2002 г. № 7-ФЗ «Об охране окружающей среды»;
- Федеральный закон от 25.10.2001 г. № 136-ФЗ «Земельный кодекс Российской Федерации»;
- Федеральный закон от 25.10.2001 г. № 137-ФЗ «О введении в действие Земельного кодекса Российской Федерации»;

Взам. инв. №	Подп. и дата												
Инв. №	Изм.	Кол.уч	Лист.	№ док.	Подпись	Дата	Проект межевания территории (Пояснительная записка)			Стадия	Лист	Листов	
	Разработал	БенденкоА.								п	7		
											ООО «ГЕОГРАД»		

- Гражданский Кодекс РФ (часть 1) от 30.11.1994 г. № 51-ФЗ;
 - Гражданский Кодекс РФ (часть 2) от 26.01.1996 г. № 14-ФЗ;
 - Федеральный закон от 17.11.1995 г. № 169-ФЗ «Об архитектурной деятельности в Российской Федерации»;
 - Федеральный закон от 14.03.1995 г. № 33-ФЗ «Об особо охраняемых природных территориях»;
 - Закон Приморского края от 29.06.2009 г. № 446-КЗ «О градостроительной деятельности на территории Приморского края»;
 - Постановление Администрации Приморского края от 21.12.2016 г. № 593-ПА «Об утверждении региональных нормативов градостроительного проектирования в Приморском крае»;
 - Решение Думы Уссурийского городского округа от 26.01.2016 г. № 343-НПА «Об утверждении местных нормативов градостроительного проектирования на территории Уссурийского городского округа»;
 - Решение Думы Уссурийского городского округа от 26.05.2009 г. № 52 «Об утверждении Генерального плана Уссурийского городского округа»;
 - Решение Думы муниципального образования г. Уссурийск и Уссурийский район от 30.11.2004 г. № 104 «О Правилах землепользования и застройки Уссурийского городского округа»;
 - Решение Думы Уссурийского городского округа от 04.12.2006 г. № 510-НПА «О Положении о порядке подготовки и утверждения документации по планировке территории Уссурийского городского округа»;
 - СНиП 11-04-2003 «Инструкция о порядке разработки, согласования, экспертизы и утверждения градостроительной документации» (в части не противоречащей Градостроительному Кодексу РФ);
 - СП 42.13330.2016 «Градостроительство. Планировка и застройка городских и сельских поселений»;
 - РДС 30-201-98 «Инструкция о порядке проектирования и установления красных линий в городах и других поселениях Российской Федерации»;
 - Инструкция о порядке разработки, согласования, экспертизы и утверждения градостроительной документации, утверждённой постановлением Государственного комитета РФ по строительству и жилищно-коммунальному комплексу от 29.10.2002 г. № 150;
 - СП 47.13330.2016 «Инженерные изыскания для строительства. Основные положения»;
 - Инструкция по топографической съемке в масштабах 1:5000, 1:2000, 1:1000, 1:500, М., «Недра», 1982 г., ГКИНП-02-033-82.
- Подготовка проекта межевания территории осуществляется применительно к территории, расположенной в границах одного или нескольких смежных элементов планировочной структуры, границах определенной правилами землепользования и застройки городского округа.

Инв. №	Подп. и дата	Взам. инв.							Лист
Изм.	Кол.уч.	Лист	№ док	Подпись	Дата				

Целью подготовки проекта межевания территории является установление границ земельных участков, границ зон действия публичных сервитутов, а также установление красных линий.

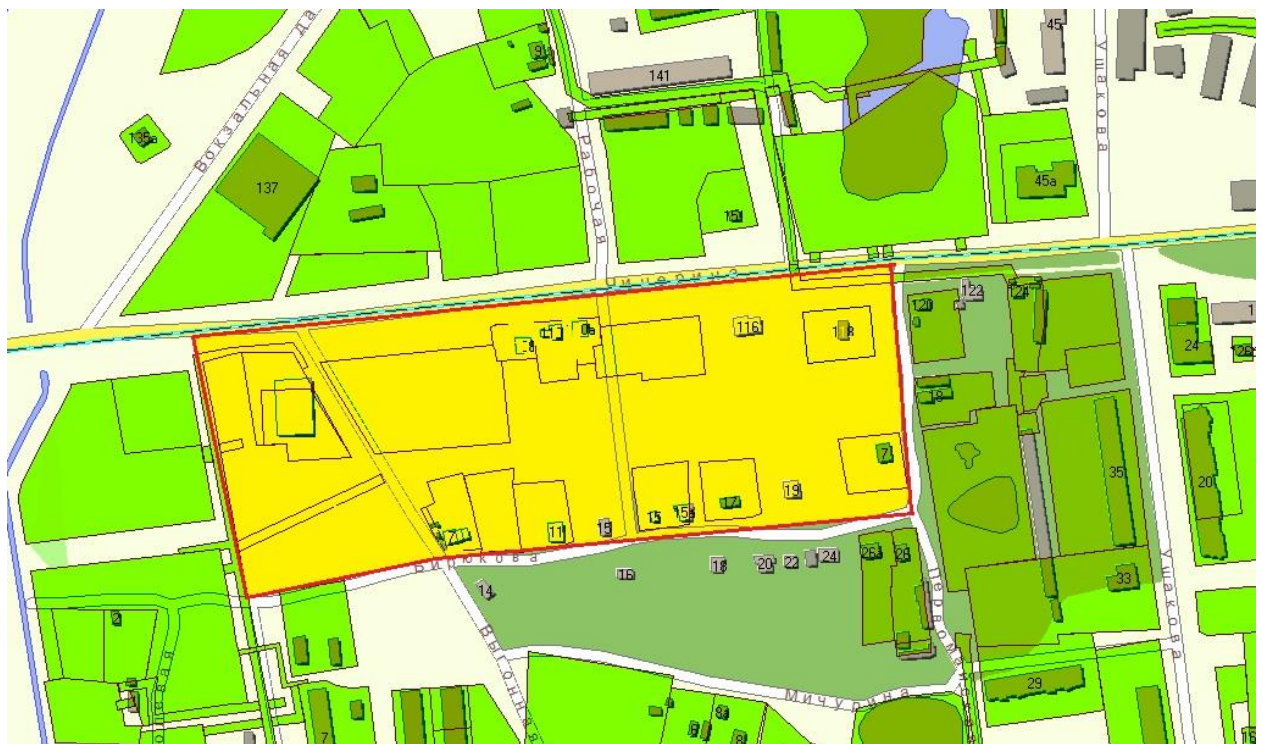
Сформированные земельные участки должны обеспечить возможность полноценного их использования в соответствии с целевым назначением и эксплуатационными качествами.


Структура землепользования в пределах территории межевания, сформированная в результате межевых и кадастровых работ должна обеспечить условия для наиболее эффективного использования и развития данной территории.

При выполнении работ по межеванию решается такая задача, как установление границ земельных участков, расположенных в городе Уссурийске в границах улицы Выгонная, улицы Чичерина, улицы Первомайская, улицы Бирюкова. Схема размещения проектируемого участка представлена на рисунке 1.

Рисунок 1

Схема размещения проектируемого участка



 – Граница проектируемой территории в г. Уссурийске в границах улицы Выгонная, улицы Чичерина, улицы Первомайская, улицы Бирюкова.

Инв. №	Подп. и дата	Взам. инв.

Изм.	Кол.уч.	Лист	№ док	Подпись	Дата

-границы планируемых и существующих элементов планировочной структуры;
 -красные линии, утверждаемые, изменяемые проектом межевания территории;
 -линии отступа от красных линий в целях определения мест допустимого размещения зданий, строений, сооружений;

-границы образуемых и (или) изменяемых земельных участков, условные номера образуемых земельных участков, в том числе в отношении которых предполагаются их резервирование и (или) изъятие для государственных или муниципальных нужд.

3. Перечень и сведения о площади образуемых земельных участков, в том числе возможные способы их образования

Формируемые в рамках проекта межевания земельные участки расположены на территории Уссурийского городского округа Приморского края, категория земель - земли населенных пунктов. Проектируемая территория находится в границах кадастрового квартала с номером 25:34:017401. Земельные участки образуются в соответствии с действующим законодательством.

Земельные участки, расположенные на представленной территории формируются с учетом существующего землепользования и застройки.

Вновь образуемые земельные участки обозначены условными номерами ЗУ1–ЗУ6, ЗУ24. Перечень данных земельных участков приведен в таблице 1.

Таблица 1

Перечень вновь образуемых земельных участков

№ № п/п	Условный номер земельного участка	Площадь, кв.м.	Местоположение	Виды разрешенного использования земельных участков и ОКС
1	ЗУ 1	5414	Приморский край. г. Уссурийск ул. Выгонная, Чичерина, Первомайская, Бирюкова	Множкквартирные жилые дома, благоустройство
2	ЗУ 2	7602	Приморский край. г. Уссурийск ул. Выгонная, Чичерина, Первомайская, Бирюкова	Объекты здравоохранения, благоустройство
4	ЗУ 4	2520	Приморский край. г. Уссурийск ул. Выгонная, Чичерина, Первомайская, Бирюкова	Множкквартирные жилые дома, благоустройство
5	ЗУ 5	176	Приморский край. г. Уссурийск ул. Выгонная, Чичерина, Первомайская, Бирюкова	Коммунальное обслуживание
6	ЗУ 6	142	Приморский край. г. Уссурийск ул. Выгонная, Чичерина, Первомайская, Бирюкова	Коммунальное обслуживание
7	ЗУ 24	432	Приморский край. г. Уссурийск ул. Выгонная, Чичерина, Первомайская, Бирюкова	Коммунальное обслуживание

Земельные участки, образуемые путем перераспределения, формируются в рамках настоящего проекта межевания территории. Перечень данных земельных участков приведен в таблице 2.

Индв. №	Подп. и дата	Взам. инв.

Изм.	Кол.уч.	Лист	№ док	Подпись	Дата	Лист
						10

**Земельный участок, образуемый путем
перераспределения**

Таблица 2

№ п/п	Условный номер земельного участка	Площадь, кв.м.	Местоположение	Виды разрешенного использования земельных участков и ОКС
1	ЗУ 7	3187	Приморский край. г. Уссурийск ул. Выгонная, Чичерина, Первомайская, Бирюкова	Объекты общ. делового значения
2	ЗУ 8	3095	Приморский край. г. Уссурийск ул. Выгонная, Чичерина, Первомайская, Бирюкова	Объекты торговли и общ. питания
3	ЗУ 9	3036	Приморский край. г. Уссурийск ул. Выгонная, Чичерина, Первомайская, Бирюкова	Многоквартирные жилые дома, благоустройство
4	ЗУ 10	2154	Приморский край. г. Уссурийск ул. Выгонная, Чичерина, Первомайская, Бирюкова	Многоквартирные жилые дома, благоустройство
5	ЗУ 11	1978	Приморский край. г. Уссурийск ул. Выгонная, Чичерина, Первомайская, Бирюкова	Многоквартирные жилые дома, благоустройство
6	ЗУ 12	1556	Приморский край. г. Уссурийск ул. Выгонная, Чичерина, Первомайская, Бирюкова	Объекты общ. делового значения
7	ЗУ 13	1558	Приморский край. г. Уссурийск ул. Выгонная, Чичерина, Первомайская, Бирюкова	Жилая застройка
8	ЗУ 14	3544	Приморский край. г. Уссурийск ул. Выгонная, Чичерина, Первомайская, Бирюкова	Многоквартирные жилые дома, благоустройство
9	ЗУ 15	1634	Приморский край. г. Уссурийск ул. Выгонная, Чичерина, Первомайская, Бирюкова	Объекты хранения автомобильного транспорта

Земельные участки, подлежащие изъятию формируются в рамках настоящего проекта межевания территории. Перечень данных земельных участков приведен в таблице 3.

Таблица 3

№ п/п	Условный номер земельного участка	Площадь, кв.м.	Местоположение
1	ЗУ 16	189	Приморский край. г. Уссурийск ул. Выгонная, Чичерина, Первомайская, Бирюкова

Земельный участок, предоставляемый взамен изымаемому формируются в рамках настоящего проекта межевания территории под номером ЗУ18. Перечень данных земельных участков приведен в таблице 4.

Взам. инв.	
Подп. и дата	
Инв. №	

Изм.	Кол.уч.	Лист	№ док	Подпись	Дата		Лист 11
------	---------	------	-------	---------	------	--	------------

4. Перечень и сведения о площади образуемых земельных участков, которые будут отнесены к территориям общего пользования или имуществу общего пользования, в том числе в отношении которых предполагаются резервирование и (или) изъятие для государственных или муниципальных нужд

Формируемые земельные участки общего пользования расположены на территории Уссурийского городского округа Приморского края, категория земель – земли населенных пунктов и находятся в границах кадастрового квартала с номером 25:34:017401.

Земельный участок, образуемый под номером ЗУ19-ЗУ22, формируются в целях отнесения их к территориям общего пользования. Перечень данных земельных участков приведен в таблице 5.

Таблица 5

Перечень образуемых земельных участков, которые будут отнесены к территориям общего пользования

№ п/п	Условный номер земельного участка	Площадь, кв.м.	Местоположение
1	ЗУ 19	196	Приморский край. г. Уссурийск ул. Выгонная, Чичерина, Первомайская, Бирюкова
2	ЗУ 20	462	Приморский край. г. Уссурийск ул. Выгонная, Чичерина, Первомайская, Бирюкова
3	ЗУ 21	1862	Приморский край. г. Уссурийск ул. Выгонная, Чичерина, Первомайская, Бирюкова
4	ЗУ 22	3201	Приморский край. г. Уссурийск ул. Выгонная, Чичерина, Первомайская, Бирюкова
5	ЗУ 23	473	Приморский край. г. Уссурийск ул. Выгонная, Чичерина, Первомайская, Бирюкова

Перечень зон действия публичных сервитутов, формируются в рамках настоящего проекта межевания. Перечень данных земельных участков приведен в таблице 6.

Таблица 6

№ п/п	Условный номер земельного участка	Площадь, кв.м.	Местоположение
1	ЗУ 1/ чзу1	436	Приморский край. г. Уссурийск ул. Выгонная, Чичерина, Первомайская, Бирюкова
2	ЗУ 2/ чзу 1	257	Приморский край. г. Уссурийск ул. Выгонная, Чичерина, Первомайская, Бирюкова
3	ЗУ 2/ чзу 2	348	Приморский край. г. Уссурийск ул. Выгонная, Чичерина, Первомайская, Бирюкова
4	ЗУ 4/ чзу 1	359	Приморский край. г. Уссурийск ул. Выгонная, Чичерина, Первомайская, Бирюкова

Взам. инв.	
Подп. и дата	
Инв. №	

Изм.	Кол.уч.	Лист	№ док	Подпись	Дата	Лист
						12

5	ЗУ 6/ чзу 1	38	Приморский край. г. Уссурийск ул. Выгонная, Чичерина, Первомайская, Бирюкова
6	ЗУ 7/ чзу1	138	Приморский край. г. Уссурийск ул. Выгонная, Чичерина, Первомайская, Бирюкова
7	ЗУ 11/ чзу 1	24	Приморский край. г. Уссурийск ул. Выгонная, Чичерина, Первомайская, Бирюкова
8	ЗУ 12/ чзу 1	47	Приморский край. г. Уссурийск ул. Выгонная, Чичерина, Первомайская, Бирюкова
9	ЗУ 12/ чзу 2	131	Приморский край. г. Уссурийск ул. Выгонная, Чичерина, Первомайская, Бирюкова
10	ЗУ 15/ чзу1	50	Приморский край. г. Уссурийск ул. Выгонная, Чичерина, Первомайская, Бирюкова
11	25:34:017401:7455 /чзу1	133	Приморский край. г. Уссурийск ул. Выгонная, Чичерина, Первомайская, Бирюкова
12	ЗУ 23/ чзу1	72	Приморский край. г. Уссурийск ул. Выгонная, Чичерина, Первомайская, Бирюкова
13	ЗУ 24/ чзу1	174	Приморский край. г. Уссурийск ул. Выгонная, Чичерина, Первомайская, Бирюкова
14	25:34:017401:8254 /чзу1	34	Приморский край. г. Уссурийск ул. Выгонная, Чичерина, Первомайская, Бирюкова

4. Перечень и сведения о земельных участках в сведениях о прохождении границ которых содержится кадастровая ошибка, подлежащая исправлению

При разработке проекта межевания территории, земельные участки с кадастровой ошибкой не выявлены.

5. Вид разрешенного использования земельных участков

Данные земельные участки в территорию лесничества не входят

6. Вид разрешенного использования земельных участков

Вид разрешенного использования определяется в соответствии с территориальной зоной, установленной Правилами землепользования и застройки Уссурийского городского округа, утвержденными решением Думы муниципального образования г. Уссурийск и Уссурийского района от 30.11.2004 г. № 104 «О Правилах землепользования и застройки Уссурийского городского округа».

В районе проектирования установлены границы следующих территориальных зон:

- зона застройки малоэтажными жилыми домами (от 5 до 8 этажей, включая мансардный).

-многофункциональная общественно-деловая зона

Взам. инв.	
Подп. и дата	
Инв. №	

Изм.	Кол.уч.	Лист	№ док	Подпись	Дата	Лист
						13

8. Красные линии утверждаемые в составе проекта межевания территории

Проектом межевания в границах элемента района проектирования устанавливаются красные линии в соответствии с пунктом 2 части 2 статьи 43 Градостроительного кодекса Российской Федерации. Каталог координат поворотных точек красных линий приведен в таблице 6.

Таблица 6

Каталог координат поворотных точек красных линий.
Система координат МСК-25, зона 1.

Номера точек контура	Координаты, м	
	X	Y
2	3	4
1	434894.44	1400802.45
2	434976.76	1400786.92
3	435030.79	1400777.31
4	435034.92	1400811.94
5	434969.95	1400851.97
6	434905.02	1400891.98
7	434909.14	1400913.10
8	434919.24	1400905.52
9	434936.34	1400896.27
10	434968.09	1400878.19
11	434978.09	1400872.49
12	435022.34	1400843.75
13	435037.54	1400833.88
14	435066.70	1401078.23
15	435073.09	1401141.00
16	435072.66	1401145.71
17	435076.50	1401189.10
18	435077.45	1401196.10
19	435035.74	1401203.26
20	434993.39	1401210.54
21	434991.61	1401211.37
22	434955.32	1401217.66
23	434943.84	1401219.50
24	434938.67	1401180.46
25	434931.91	1401122.05
26	434927.96	1401084.99
27	434926.80	1401074.09
28	434921.68	1401033.56
29	434916.37	1400997.46
30	434914.07	1400990.88

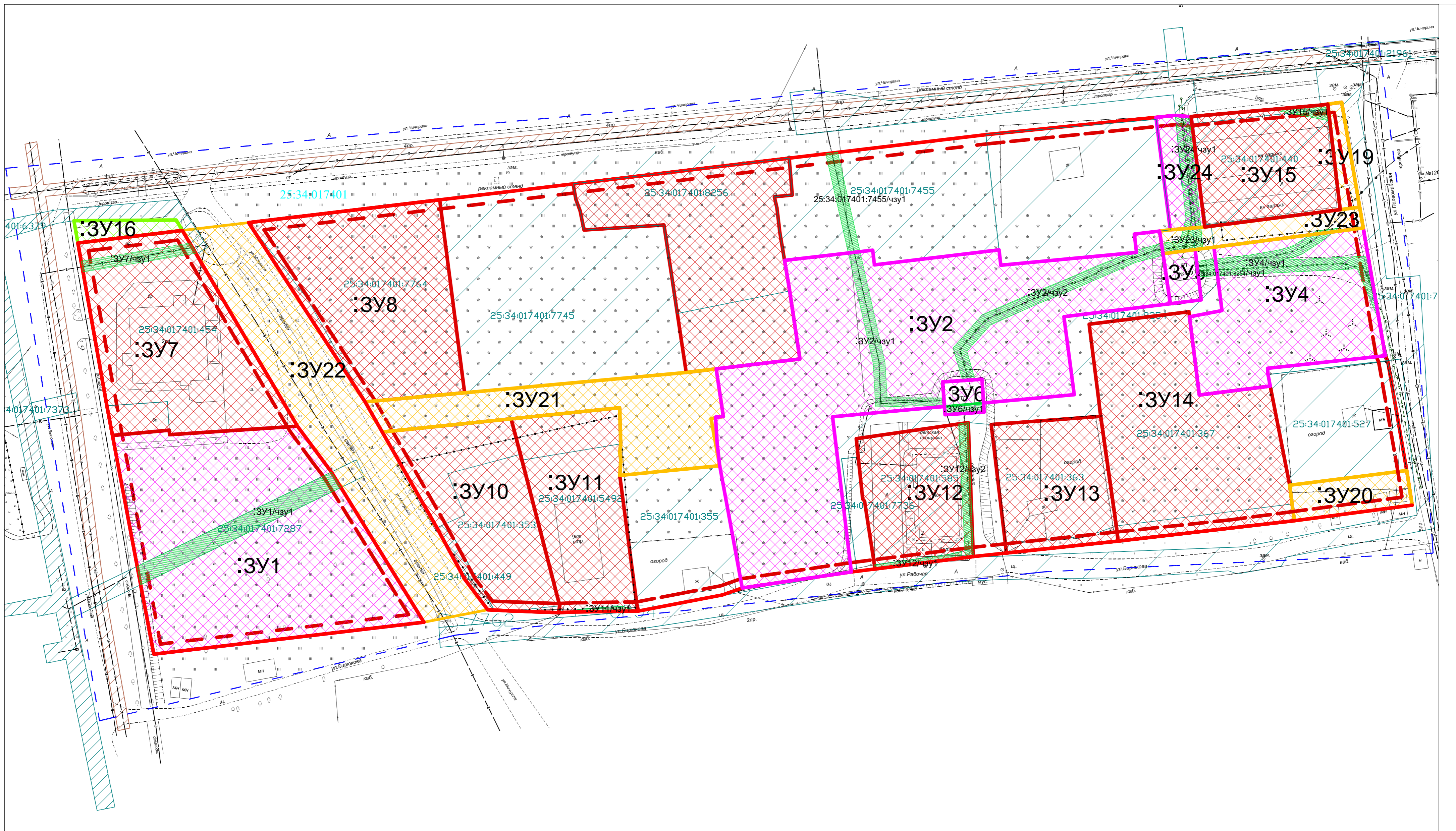
Инв. №	Подп. и дата	Взам. инв.

Изм.	Кол.уч.	Лист	№ док	Подпись	Дата	Лист
						17

31	434911.40	1400976.98
32	434908.73	1400963.07
33	434908.57	1400952.67
34	434908.42	1400942.27
35	434908.30	1400939.43
36	434908.18	1400936.58
37	434908.47	1400928.76
38	434908.76	1400920.94
39	434927.35	1400878.22
40	434949.68	1400864.46
41	434954.81	1400861.30
42	434962.42	1400855.69

Инв. №	Подп. и дата	Взам. инв.

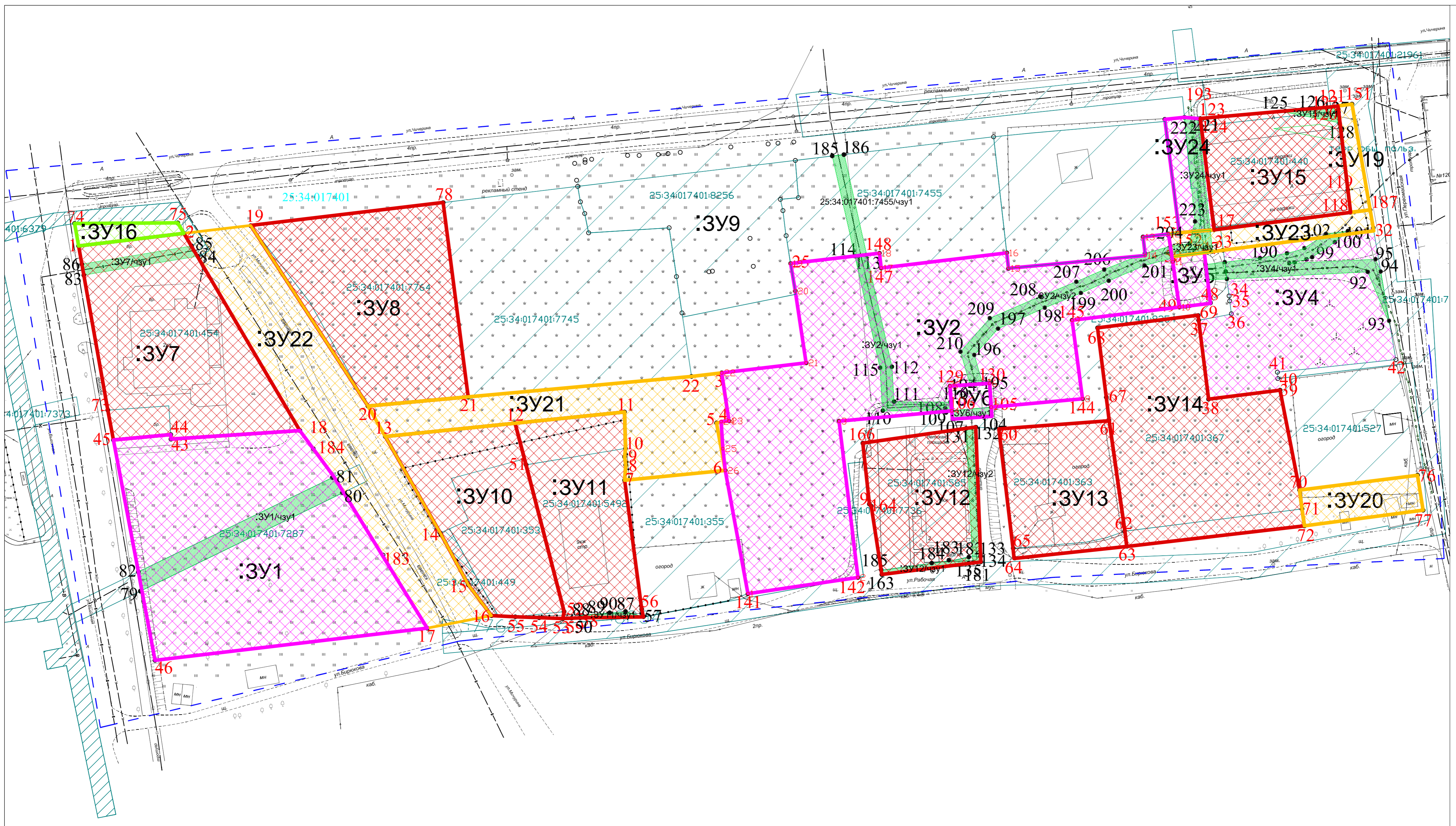
Изм.	Кол.уч.	Лист	№ док	Подпись	Дата



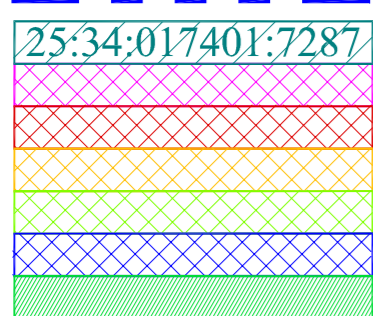
Условные обозначения:

- - Граница территории проектирования
- - Красная линия
- - Линия отступа от красной линии
- 25:34:017401:7287 - Земельные участки, состоящие на кадастровом учете
- Вновь образуемые земельные участки
- Земельные участки, предназначенные для перераспределения
- Земельные участки, отнесенные к территориям общего пользования
- Земельные участки, подлежащие изъятию
- Земельные участки, предоставляемые взамен изымаемому
- Границы зон действия публичных сервитутов
- :3У1 - Номер образуемого земельного участка

Изм. Кол.уч.	Лист	№ док.	Подпись	Дата	Выполнение работ по подготовке документации по планировке (проект планировки и проект межевания) территории в городе Уссурийске в границах улицы Чичерина, улицы Выгонная, улицы Бирюкова, улицы Первомайская Проект межевания территории. Утверждаемая часть	Стадия	Лист	Листов
Разработал	Бенденко А.А.					П	1	3
Разработал								
Проверил								
Н. контр.								
ГИП					Чертеж межевания территории Масштаб 1:1000	ООО "ГЕОГРАД" г. Уссурийск 2021		



Условные обозначения:



- Граница территории проектирования
- Земельные участки, состоящие на кадастровом учете
- Вновь образуемые земельные участки
- Земельные участки, предназначенные для перераспределения
- Земельные участки, отнесенные к территориям общего пользования
- Земельные участки, подлежащие изъятию
- Земельные участки, предоставляемые взамен изымаемому
- Границы зон действия публичных сервитутов
- Номер образуемого земельного участка
- Обозначение поворотной точки границы участка
- Номер образуемого земельного участка в целях установления сервитута
- Обозначение поворотной точки границы участка

:3Y1

○

:3Y1/чзу1

●

Изм. Кол.уч.	Лист	№ док.	Подпись	Дата	Выполнение работ по подготовке документации по планировке (проект планировки и проект межевания) территории в городе Уссурийске в границах улицы Чичерина, улицы Выгонная, улицы Бирюкова, улицы Первомайская	Стадия	Лист	Листов
Разработал	Бенденко А.А.					Проект межевания территории. Утверждаемая часть	П	2
Разработал					Разбивочный чертеж земельных участков Масштаб 1:1000	ООО "ГЕОГРАД" г. Уссурийск 2021 г.		
Проверил								
Н. контр.								
ГИП								

Каталоги координат поворотных точек границ земельных участков. Система координат МСК-25, зона 1.

Каталоги координат поворотных точек границ вновь образуемых земельных участков.

ЗУ 1 Площадь 5414 кв.м

№№ n/n	Номера точек	Координаты, м	
		X	Y
1	2	3	4
1	183	434927.35	1400878.22
2	80	434949.68	1400864.46
3	81	434954.81	1400861.30
4	184	434962.42	1400855.69
5	18	434970.02	1400850.08
6	43	434967.21	1400807.70
7	44	434968.70	1400807.60
8	45	434966.94	1400788.77
9	46	434894.44	1400802.45
10	17	434905.02	1400891.98
11	183	434927.35	1400878.22

ЗУ 2 Площадь 7602 кв.м

№№ п/п	Номера точек контура	Координаты, м	
		X	Y
1	2	3	4
1	1	434916.37	1400997.46
2	2	434921.69	1401033.63
3	3	434973.14	1401027.40
4	4	434976.54	1401064.48
5	5	434984.69	1401063.91
6	6	434985.60	1401076.92
7	7	434977.73	1401077.47
8	8	434980.49	1401107.49
9	9	435006.33	1401104.07
10	10	435010.65	1401139.32
11	11	435025.57	1401137.15
12	12	435034.72	1401135.78
13	13	435033.73	1401127.40
14	14	435027.66	1401128.12
15	15	435023.41	1401083.13
16	16	435028.51	1401082.57
17	17	435023.52	1401041.27
18	18	435028.38	1401040.69

Инв. №	Подп. и дата	Взам. инв.

Изм.	Кол.уч.	Лист	№ док	Подпись	Дата	Лист

19	19	435025.01	1401011.50
20	20	435015.96	1401013.03
21	21	434992.32	1401016.58
22	22	434989.03	1400988.83
23	23	434973.20	1400991.21
24	24	434973.02	1400988.62
25	25	434964.11	1400989.19
26	26	434956.91	1400990.00
27	1	434916.37	1400997.46

ЗУ 4 Площадь 2520 кв.м

№№ n/n	Номера точек контура	Координаты, м	
		X	Y
1	2	3	4
1	33	435029.39	1401153.77
2	32	435035.74	1401203.26
3	42	434993.39	1401210.54
4	41	434989.24	1401171.57
5	40	434987.15	1401171.70
6	39	434983.33	1401172.45
7	38	434980.38	1401148.94
8	37	435006.30	1401145.68
9	36	435008.35	1401156.44
10	35	435012.68	1401155.89
11	34	435014.33	1401155.68
12	33	435029.39	1401153.77

ЗУ 5 Площадь 176 кв.м

№№ n/n	Номера точек контура	Координаты, м	
		X	Y
1	2	3	4
1	47	435028.59	1401147.53
2	48	435011.91	1401149.57
3	49	435010.65	1401139.32
4	50	435027.22	1401136.91
5	47	435028.59	1401147.53

ЗУ 6 Площадь 142 кв.м

№№ n/n	Номера точек контура	Координаты, м	
		X	Y
1	2	3	4
1	129	434984.69	1401063.91
2	130	434985.60	1401076.92
3	105	434977.73	1401077.47
4	104	434974.72	1401077.68
5	107	434973.81	1401064.67
6	106	434976.54	1401064.48

Взам. инв.	
Подп. и дата	
Инв. №	

Изм.	Кол.уч.	Лист	№ док	Подпись	Дата	Лист

7	129	434984.69	1401063.91
---	-----	-----------	------------

**Каталоги координат поворотных точек границ земельных участков,
образуемых путем перераспределения**

ЗУ 7 Площадь 3187 кв.м

№№ n/n	Номера точек контура	Координаты, м	
		X	Y
<i>1</i>	<i>2</i>	<i>3</i>	<i>4</i>
1	18	434970.02	1400850.08
2	2	435034.92	1400811.94
3	1	435030.79	1400777.31
4	73	434976.76	1400786.92
5	45	434966.94	1400788.77
6	44	434968.70	1400807.60
7	43	434967.21	1400807.70
8	18	434970.02	1400850.08

ЗУ 8 Площадь 3095 кв.м

№№ n/n	Номера точек контура	Координаты, м	
		X	Y
<i>1</i>	<i>2</i>	<i>3</i>	<i>4</i>
1	19	435037.54	1400833.88
2	20	434978.09	1400872.49
3	21	434981.11	1400905.45
4	78	435045.10	1400897.19
5	19	435037.54	1400833.88

ЗУ 10 Площадь 2154 кв.м

№№ n/n	Номера точек контура	Координаты, м	
		X	Y
<i>1</i>	<i>2</i>	<i>3</i>	<i>4</i>
1	16	434909.14	1400913.10
2	15	434919.24	1400905.52
3	14	434936.34	1400896.27
4	13	434968.09	1400878.19
5	12	434972.46	1400920.87
6	51	434958.77	1400924.49

Инв. №	Взам. инв.
	Подп. и дата

Изм.	Кол.уч.	Лист	№ док	Подпись	Дата	Лист

7	52	434910.45	1400936.98
8	53	434908.18	1400936.58
9	54	434908.47	1400928.76
10	55	434908.76	1400920.94
11	16	434909.14	1400913.10

ЗУ 11 Площадь 1978 кв.м

№№ п/п	Номера точек контура	Координаты, м	
		X	Y
1	2	3	4
1	12	434972.46	1400920.87
2	11	434976.14	1400956.85
3	10	434964.17	1400957.18
4	9	434961.41	1400956.88
5	8	434958.72	1400957.25
6	7	434953.70	1400956.88
7	56	434911.26	1400962.51
8	57	434908.73	1400963.07
9	58	434908.42	1400942.27
10	59	434908.30	1400939.43
11	53	434908.18	1400936.58
12	52	434910.45	1400936.98
13	12	434972.46	1400920.87

ЗУ 12 Площадь 1556 кв.м

№№ п/п	Номера точек контура	Координаты, м	
		X	Y
1	2	3	4
1	163	434922.68	1401041.48
2	164	434945.17	1401037.99
3	165	434945.87	1401037.38
4	166	434965.90	1401035.24
5	132	434971.22	1401072.38
6	133	434928.61	1401073.95
7	134	434926.80	1401074.09
8	163	434922.68	1401041.48

Взам. инв.
Подп. и дата
Инв. №

Изм.	Кол.уч.	Лист	№ док	Подпись	Дата
------	---------	------	-------	---------	------

ЗУ 13 Площадь 1558 кв.м

№№ n/n	Номера точек контура	Координаты, м	
		X	Y
1	2	3	4
1	60	434970.57	1401079.98
2	61	434973.28	1401116.26
3	62	434936.93	1401121.42
4	63	434931.91	1401122.05
5	64	434927.96	1401084.99
6	65	434931.31	1401084.64
7	60	434970.57	1401079.98

ЗУ 14 Площадь 3544 кв.м

№№ n/n	Номера точек контура	Координаты, м	
		X	Y
1	2	3	4
1	62	434936.93	1401121.42
2	66	434973.35	1401116.25
3	67	434980.99	1401115.30
4	68	435003.83	1401112.43
5	69	435007.98	1401145.47
6	37	435006.30	1401145.68
7	38	434980.38	1401148.94
8	39	434983.33	1401172.45
9	70	434950.45	1401178.88
10	71	434944.24	1401179.66
11	72	434938.67	1401180.46
12	63	434931.91	1401122.05
13	62	434936.93	1401121.42

ЗУ 15 Площадь 1634 кв.м

№№ n/n	Номера точек контура	Координаты, м	
		X	Y
1	2	3	4
1	117	435036.06	1401150.76
2	118	435041.82	1401195.66
3	119	435049.21	1401194.75
4	120	435075.27	1401191.69
5	121	435076.83	1401191.51
6	122	435076.50	1401189.10
7	123	435072.71	1401146.22
8	124	435070.25	1401146.52
9	117	435036.06	1401150.76

Взам. инв.	
Подп. и дата	
Инв. №	

Изм.	Кол.уч.	Лист	№ док	Подпись	Дата

**Каталоги координат поворотных точек границ земельных участков,
подлежащие изъятию**

ЗУ 16 Площадь 189 кв.м

№№ n/n	Номера точек контура	Координаты, м	
		X	Y
1	2	3	4
1	1	435030.79	1400777.31
2	74	435038.18	1400776.00
3	75	435038.37	1400809.91
4	2	435034.92	1400811.94
5	1	435030.79	1400777.31

**Каталоги координат поворотных точек границ образуемых земельных
участков, которые будут отнесены к территориям общего пользования**

ЗУ 19 Площадь 196 кв.м

№№ n/n	Номера точек контура	Координаты, м	
		X	Y
1	2	3	4
1	187	435042.65	1401202.08
2	151	435077.45	1401196.10
3	121	435076.83	1401191.51
4	119	435049.21	1401194.75
5	118	435041.82	1401195.66
6	187	435042.65	1401202.08

ЗУ 20 Площадь 462 кв.м

№№ n/n	Номера точек контура	Координаты, м	
		X	Y
1	2	3	4
1	72	434938.67	1401180.46
2	71	434944.24	1401179.66
3	70	434950.45	1401178.88
4	76	434955.33	1401217.66
5	77	434943.84	1401219.50
6	72	434938.67	1401180.46

Инв. №	Взам. инв.
	Подп. и дата

Изм.	Кол.уч.	Лист	№ док	Подпись	Дата
------	---------	------	-------	---------	------

ЗУ 21 Площадь 1862 кв.м

№№ n/n	Номера точек контура	Координаты, м	
		X	Y
1	2	3	4
1	20	434978.10	1400872.49
2	21	434981.11	1400905.45
3	22	434987.85	1400978.89
4	3	434989.03	1400988.83
5	4	434973.20	1400991.21
6	5	434972.52	1400987.11
7	6	434956.91	1400990.00
8	7	434953.70	1400956.88
9	8	434958.72	1400957.25
10	9	434961.41	1400956.88
11	10	434964.17	1400957.18
12	11	434976.14	1400956.85
13	12	434972.46	1400920.87
14	13	434968.09	1400878.19
15	20	434978.10	1400872.49

ЗУ 22 Площадь 3201 кв.м

№№ n/n	Номера точек контура	Координаты, м	
		X	Y
1	2	3	4
1	20	434978.10	1400872.49
2	13	434968.09	1400878.19
3	14	434936.34	1400896.27
4	15	434919.24	1400905.52
5	16	434909.14	1400913.10
6	17	434905.02	1400891.98
7	80	434949.68	1400864.46
8	81	434954.81	1400861.30
9	184	434962.42	1400855.69
10	18	434970.02	1400850.08
11	2	435034.92	1400811.94
12	19	435037.54	1400833.88
13	183	434927.35	1400878.22
14	20	434978.10	1400872.49

Инв. №	Подп. и дата	Взам. инв.

Изм.	Кол.уч.	Лист	№ док	Подпись	Дата	Лист

ЗУ 23 Площадь 473 кв.м

№№ n/n	Номера точек контура	Координаты, м	
		X	Y
1	2	3	4
1	117	435036.06	1401150.76
2	152	435035.14	1401139.32
3	153	435034.72	1401135.78
4	50	435027.22	1401136.91
5	47	435028.59	1401147.53
6	33	435029.39	1401153.77
7	32	435035.74	1401203.29
8	187	435042.65	1401202.08
9	118	435041.82	1401195.66
10	117	435036.06	1401150.76

ЗУ 24 Площадь 432 кв.м

№№ n/n	Номера точек контура	Координаты, м	
		X	Y
1	2	3	4
1	140	435072.44	1401134.56
2	192	435073.09	1401141.00
3	193	435072.66	1401145.71
4	123	435072.71	1401146.22
5	117	435036.06	1401150.76
6	152	435035.14	1401139.32
7	140	435072.44	1401134.56

Каталоги координат поворотных точек границ зон действия публичных сервитутов

ЗУ 1/ чзу 1 Площадь 436 кв.м

№№ n/n	Номера точек контура	Координаты, м	
		X	Y
1	2	3	4
1	79	434917.43	1400798.11
2	80	434949.68	1400864.46
3	81	434954.81	1400861.30
4	82	434923.54	1400796.96
5	79	434917.43	1400798.11

Взам. инв.
Подп. и дата
Инв. №

Изм.	Кол.уч.	Лист	№ док	Подпись	Дата	Лист
------	---------	------	-------	---------	------	------

ЗУ 2/ чзу 1 Площадь 257 кв.м

№№ n/n	Номера точек контура	Координаты, м	
		X	Y
1	2	3	4
1	108	434976.87	1401062.24
2	109	434976.35	1401062.39
3	106	434976.54	1401064.48
4	110	434979.39	1401064.28
5	111	434979.52	1401045.50
6	112	434991.03	1401044.81
7	113	435027.90	1401036.51
8	114	435027.45	1401032.61
9	115	434990.70	1401040.88
10	116	434976.42	1401041.66
11	108	434976.87	1401062.24

ЗУ 2/ чзу 2 Площадь 348 кв.м

№№ n/n	Номера точек контура	Координаты, м	
		X	Y
1	2	3	4
1	209	435006.99	1401076.98
2	210	434995.97	1401067.34
3	194	434985.15	1401070.51
4	195	434985.44	1401074.60
5	196	434994.90	1401071.89
6	197	435003.56	1401079.71
7	198	435010.44	1401095.06
8	199	435015.29	1401106.95
9	200	435019.29	1401116.13
10	201	435024.34	1401127.88
11	202	435026.03	1401134.26
12	203	435026.75	1401136.97
13	204	435030.65	1401136.39
14	205	435029.88	1401133.61
15	136	435028.34	1401128.05
16	206	435023.01	1401114.63
17	207	435019.00	1401105.45
18	208	435014.16	1401093.56
19	209	435006.99	1401076.98

Инв. №	Подп. и дата	Взам. инв.

Изм.	Кол.уч.	Лист	№ док	Подпись	Дата	Лист

ЗУ 4/ чзу 1 Площадь 359 кв.м

№№ n/n	Номера точек контура	Координаты, м	
		X	Y
1	2	3	4
1	211	435022.02	1401154.70
2	191	435025.43	1401154.27
3	190	435026.81	1401165.85
4	189	435028.36	1401174.71
5	188	435029.36	1401178.58
6	103	435030.08	1401180.44
7	102	435034.73	1401187.53
8	101	435035.66	1401194.77
9	100	435032.00	1401190.50
10	99	435027.08	1401183.00
11	98	435026.36	1401181.13
12	97	435025.36	1401177.27
13	96	435025.05	1401175.49
14	95	435026.40	1401203.86
15	94	435022.35	1401205.57
16	93	435005.01	1401208.51
17	92	435022.24	1401201.28
18	91	435019.90	1401154.97
19	211	435022.02	1401154.70

ЗУ 6/ чзу 1 Площадь 38 кв.м

№№ n/n	Номера точек контура	Координаты, м	
		X	Y
1	2	3	4
1	104	434974.72	1401077.68
2	105	434977.73	1401077.47
3	106	434976.54	1401064.48
4	107	434973.81	1401064.67
5	104	434974.72	1401077.68

ЗУ 7/ чзу 1 Площадь 138 кв.м

№№ n/n	Номера точек контура	Координаты, м	
		X	Y
1	2	3	4
1	83	435021.17	1400779.02
2	84	435027.39	1400816.58
3	85	435030.79	1400814.48
4	86	435024.81	1400778.38
5	83	435021.17	1400779.02

Взам. инв.	
Подп. и дата	
Инв. №	

Изм.	Кол.уч.	Лист	№ док	Подпись	Дата		Лист

ЗУ 11/ чзу 1 Площадь 24 кв.м

№№ n/n	Номера точек контура	Координаты, м	
		X	Y
1	2	3	4
1	87	434910.33	1400957.65
2	57	434908.73	1400963.07
3	58	434908.42	1400942.27
4	88	434908.98	1400942.26
5	89	434909.18	1400942.92
6	90	434909.58	1400946.41
7	87	434910.33	1400957.65

ЗУ 12/ чзу 1 Площадь 47 кв.м

№№ n/n	Номера точек контура	Координаты, м	
		X	Y
1	2	3	4
1	163	434922.68	1401041.48
2	181	434926.31	1401070.25
3	182	434928.48	1401070.17
4	183	434927.53	1401065.97
5	184	434927.01	1401062.31
6	185	434924.04	1401041.27
7	163	434922.68	1401041.48

ЗУ 12/ чзу 2 Площадь 131 кв.м

№№ n/n	Номера точек контура	Координаты, м	
		X	Y
1	2	3	4
1	131	434970.76	1401069.16
2	132	434971.22	1401072.38
3	133	434928.61	1401073.95
4	134	434926.80	1401074.09
5	135	434926.46	1401071.38
6	131	434970.76	1401069.16

Инв. №	Подп. и дата	Взам. инв.

Изм.	Кол.уч.	Лист	№ док	Подпись	Дата

ЗУ 15/ чзу 1 Площадь 50 кв.м

№№ n/n	Номера точек контура	Координаты, м	
		X	Y
1	2	3	4
1	125	435075.05	1401172.72
2	126	435076.37	1401187.67
3	127	435075.60	1401191.65
4	128	435071.27	1401192.16
5	125	435075.05	1401172.72

25:34:017401:7455/чзу1 Площадь 133 кв.м

№№ n/n	Номера точек контура	Координаты, м	
		X	Y
1	2	3	4
1	113	435027.90	1401036.51
2	114	435027.45	1401032.61
3	185	435060.37	1401025.16
4	186	435060.84	1401029.11
5	113	435027.90	1401036.51

ЗУ 23/ чзу 1 Площадь 72 кв.м

№№ n/n	Номера точек контура	Координаты, м	
		X	Y
1	2	3	4
1	204	435030.65	1401136.39
2	50	435027.22	1401136.91
3	213	435028.59	1401147.53
4	212	435028.93	1401150.21
5	220	435035.95	1401149.47
6	217	435035.49	1401143.63
7	216	435031.57	1401142.64
8	204	435030.65	1401136.39

Инв. №	Подп. и дата	Взам. инв.

Изм.	Кол.уч.	Лист	№ док	Подпись	Дата

ЗУ 24/ чзу 1 Площадь 174 кв.м

№№ п/п	Номера точек контура	Координаты, м	
		X	Y
1	2	3	4
1	220	435035.95	1401149.47
2	221	435072.67	1401145.61
3	222	435073.09	1401141.00
4	223	435038.83	1401144.48
5	219	435035.49	1401143.63
6	220	435035.95	1401149.47

25:34:017401:8254/чзу1 Площадь 34 кв.м

№№ п/п	Номера точек контура	Координаты, м	
		X	Y
1	2	3	4
1	224	435019.58	1401148.63
2	91	435019.90	1401154.97
3	191	435025.43	1401154.27
4	225	435024.68	1401148.01
5	224	435019.58	1401148.63

Инв. №	Подп. и дата	Взам. инв.

Изм.	Кол.уч.	Лист	№ док	Подпись	Дата