

ООО «Уссурийский кадастр»

ДОКУМЕНТАЦИЯ ПО ПЛАНИРОВКЕ ТЕРРИТОРИИ

**Проект межевания территории в г. Уссурийске
в границах ул. Пушкина, ул. Первомайская, ул. Октябрьская, река
Раковка.**

ПРОЕКТ МЕЖЕВАНИЯ ТЕРРИТОРИИ

г. Уссурийск 2020

ООО «Уссурийский кадастр»

ДОКУМЕНТАЦИЯ ПО ПЛАНИРОВКЕ ТЕРРИТОРИИ

**Проект межевания территории в г. Уссурийске
в границах ул. Пушкина, ул. Первомайская, ул. Октябрьская, река
Раковка.**

**ПРОЕКТ МЕЖЕВАНИЯ ТЕРРИТОРИИ
УТВЕРЖДАЕМАЯ ЧАСТЬ**

Том 1

Директор	 Мирошниченко М.В.

г. Уссурийск 2020

Оглавление

1. ПОСТАНОВЛЕНИЕ АДМИНИСТРАЦИИ УССУРИЙСКОГО ГОРОДСКОГО ОКРУГА.....	4
2. ВВЕДЕНИЕ И СХЕМА РАЗМЕЩЕНИЯ ПРОЕКТА МЕЖЕВАНИЯ.....	7
3. ПЕРЕЧЕНЬ И СВЕДЕНИЯ О ПЛОЩАДИ ОБРАЗУЕМЫХ ЗЕМЕЛЬНЫХ УЧАСТКОВ (СПОСОБЫ ИХ ОБРАЗОВАНИЯ), ВИДАХ ИХ РАЗРЕШЕННОГО ИСПОЛЬЗОВАНИЯ	7
4. ПЕРЕЧЕНЬ И СВЕДЕНИЯ О ПЛОЩАДИ ОБРАЗУЕМЫХ ЗЕМЕЛЬНЫХ УЧАСТКОВ, КОТОРЫЕ БУДУТ ОТНЕСЕНЫ К ПРОЕЗДАМ И СЕРВИТУТАМ НА ПРОЕЗД	10
5.СВЕДЕНИЯ О ГРАНИЦАХ ТЕРРИТОРИИ, В ОТНОШЕНИИ КОТОРОЙ УТВЕРЖДЕН ПРОЕКТ МЕЖЕВАНИЯ И КРАСНЫХ ЛИНИЯХ	10
ПРИЛОЖЕНИЕ 1. ВЕДОМОСТЬ КООРДИНАТ ПОВОРОТНЫХ ТОЧЕК ОБРАЗУЕМЫХ ЗЕМЕЛЬНЫХ УЧАСТКОВ.....	12
6. ГРАФИЧЕСКИЕ ПРИЛОЖЕНИЯ.....	17



АДМИНИСТРАЦИЯ
УССУРИЙСКОГО ГОРОДСКОГО ОКРУГА
ПРИМОРСКОГО КРАЯ

ПОСТАНОВЛЕНИЕ

21.04.2020

№ 968

г. Уссурийск

О подготовке документации
по планировке (проект межевания)
территории в городе Уссурийске
в границах улицы Пушкина,
улицы Первомайская, улицы
Октябрьская, река Раковка

В соответствии со статьями 41, 43, 45, 46 Градостроительного Кодекса Российской Федерации, решением Думы Уссурийского городского округа от 26 мая 2009 года № 52 «Об утверждении Генерального плана Уссурийского городского округа», решением Думы Уссурийского городского округа от 04 декабря 2006 года № 510-НПА «О Положении о порядке подготовки и утверждения документации по планировке территории Уссурийского городского округа», решением Думы муниципального образования город Уссурийск и Уссурийский район от 30 ноября 2004 года № 104 «О Правилах землепользования и застройки Уссурийского городского округа», Уставом Уссурийского городского округа, на основании предложения Бабенко Эльвиры Анатольевны от 26 марта 2020 года № 16-01/15/0462, с целью определения местоположения границ образованных и изменяемых земельных участков

ПОСТАНОВЛЯЕТ:

1. Обеспечить Бабенко Эльвире Анатольевне подготовку документации по планировке (проект межевания) территории в городе Уссурийске в границах улицы Пушкина, улицы Первомайская, улицы Октябрьская, река

046260

Раковка (далее – документация по планировке территории) в срок до 01 мая 2021 года.

2. Границы элемента планировочной структуры для подготовки документации по планировке территории принять в соответствии со схемой (Приложение № 1).

3. Отделу пресс-службы администрации Уссурийского городского округа (Тесленко) опубликовать настоящее постановление в средствах массовой информации со дня его принятия.

4. Управлению информатизации и организации предоставления муниципальных услуг администрации Уссурийского городского округа (Панченко) разместить настоящее постановление на официальном сайте администрации Уссурийского городского округа.

Глава Уссурийского
городского округа

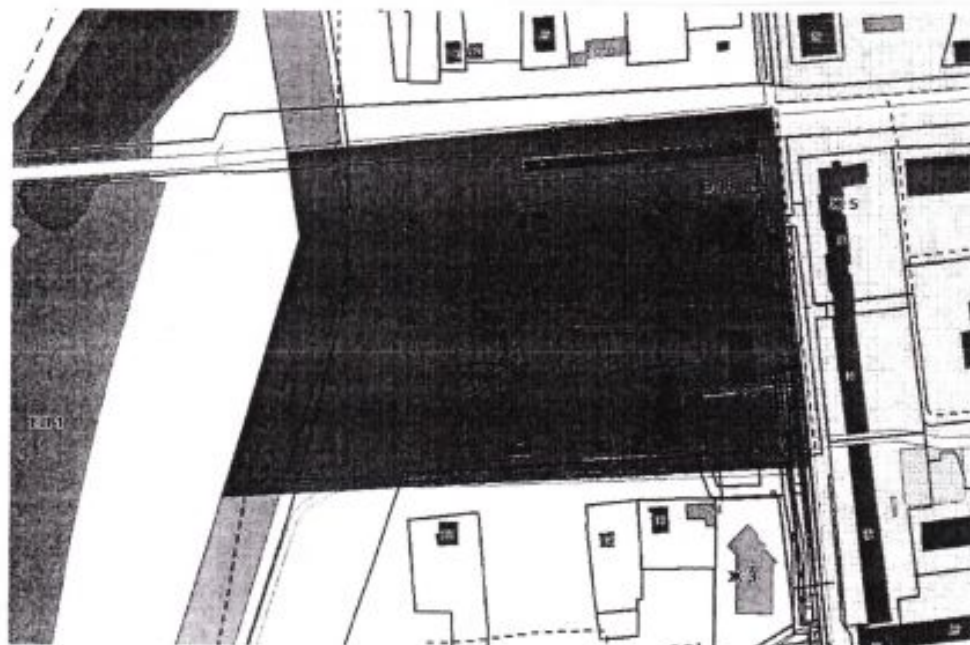


Е.Е. Корж

Приложение № 1

к постановлению администрации
Уссурийского городского округа
от 21.04.2020 № 968

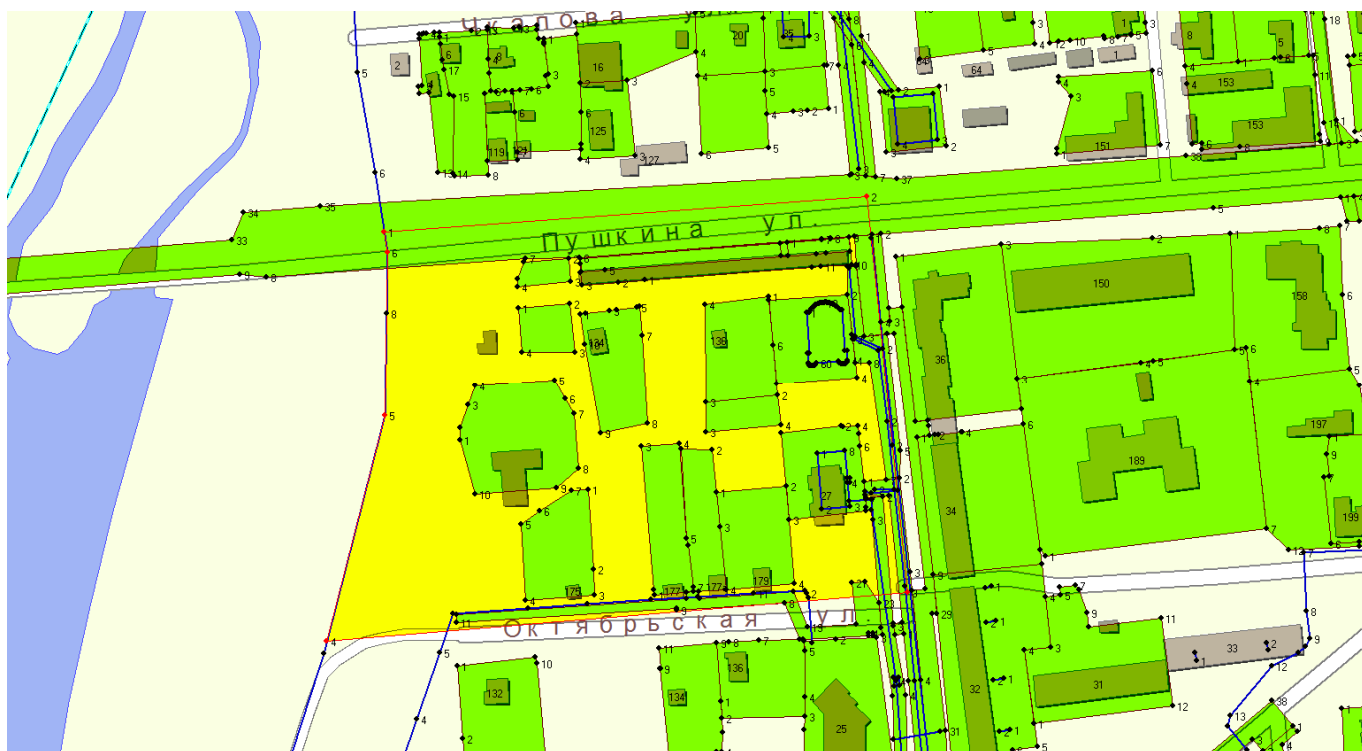
Границы элемента планировочной структуры в городе Уссурийске в границах
улицы Пушкина, улицы Первомайская, улицы Октябрьская, река Раковка



2. ВВЕДЕНИЕ

Проект межевания территории разработан на основании Постановления администрации Уссурийского городского округа от 21 апреля 2020 года № 968 «О подготовке документации по планировке (проект межевания) территории в городе Уссурийске в границах «улицы Пушкина, улицы Первомайская, улицы Октябрьская, » и состоит из утверждаемой части и материалов по обоснованию.

Схема размещения проекта межевания



- Граница проектируемой территории в г. Уссурийске в границах улиц: улицы Пушкина, улицы Первомайская, улицы Октябрьская, река Раковка.

3. ПЕРЕЧЕНЬ И СВЕДЕНИЯ О ПЛОЩАДИ ОБРАЗУЕМЫХ ЗЕМЕЛЬНЫХ УЧАСТКОВ (СПОСОБЫ ИХ ОБРАЗОВАНИЯ), ВИДАХ ИХ РАЗРЕШЕННОГО ИСПОЛЬЗОВАНИЯ

В настоящем разделе текстовой части проекта межевания территории отображена информация об образуемых земельных участках, в том числе, о площади и способе образования, а также о видах их разрешенного использования. Указанная информация представлена в Таблице 1.

Виды разрешенного использования образуемых земельных участков определены в соответствии с правилами землепользования и застройки Уссурийского городского округа,

утвержденных решением думы муниципального образования г. Уссурийск и Уссурийского района № 104 от 30.11.2004 (далее – Правила землепользования и застройки).

Таблица 1

Экспликация образуемых земельных участков

Условный номер ЗУ	Вид разрешенного использования земельного участка	Способ образования земельных участков	Категория земель	Площадь, кв.м
:ЗУ1	Многоквартирные жилые дома	Образование земельного участка путем перераспределения земель, находящихся в государственной или муниципальной собственности и земельного участка с кадастровым номером 25:34:017101:800	Земли населенных пунктов	2655
:ЗУ2	Многоквартирные жилые дома	Образование земельного участка путем перераспределения земель, находящихся в государственной или муниципальной собственности и земельного участка с кадастровым номером 25:34:017101:626	Земли населенных пунктов	2460
:ЗУ3	Индивидуальные жилые дома, многоквартирные жилые дома	Образование земельного участка путем перераспределения земель, находящихся в государственной или муниципальной собственности и земельного участка с кадастровым номером 25:34:017101:625	Земли населенных пунктов	1116
:ЗУ4	Индивидуальные жилые дома, многоквартирные жилые дома	Образование земельного участка путем перераспределения земель, находящихся в государственной или муниципальной собственности и земельного участка с кадастровым номером 25:34:017101:624	Земли населенных пунктов	1279
:ЗУ5	Многоквартирные жилые дома	Образование из неразграниченных земель государственной или муниципальной собственност	Земли населенных пунктов	1759
:ЗУ6	Индивидуальные жилые дома, многоквартирные жилые дома	Образование земельного участка путем перераспределения земель, находящихся в государственной или муниципальной собственности	Земли населенных пунктов	1867

		и земельного участка с кадастровым номером 25:34:017101:623		
:ЗУ7	Благоустройство, сквер	Образование из незаграниценных земель государственной или муниципальной собственности	Земли населенных пунктов	2879
:ЗУ8	Объекты обслуживания автомобильного транспорта (автомобильные мойки, станции технического обслуживания и иные подобные объекты)	Образование земельного участка путем перераспределения земель, находящихся в государственной или муниципальной собственности и земельного участка с кадастровым номером 25:34:017101:87	Земли населенных пунктов	4579
:ЗУ9	Объекты обслуживания автомобильного транспорта (автомобильные мойки, станции технического обслуживания и иные подобные объекты)	Образование земельного участка путем перераспределения земель, находящихся в государственной или муниципальной собственности и земельного участка с кадастровым номером 25:34:017101:7992	Земли населенных пунктов	1903
:ЗУ10	Многоквартирные жилые дома	Образование земельного участка путем перераспределения земель, находящихся в государственной или муниципальной собственности и земельного участка с кадастровым номером 25:34:017101:4997	Земли населенных пунктов	1798
:ЗУ11	Многоквартирные жилые дома	Образование из незаграниценных земель государственной или муниципальной собственности	Земли населенных пунктов	2102
:ЗУ13	Объекты хранения автомобильного транспорта	Образование земельного участка путем перераспределения земель, находящихся в государственной или муниципальной собственности и земельного участка с кадастровым номером 25:34:017101:792	Земли населенных пунктов	1656
:ЗУ14	Многоквартирные жилые дома	Образование земельного участка путем перераспределения земель, находящихся в государственной или муниципальной собственности и земельного участка с кадастровым номером 25:34:017101:675	Земли населенных пунктов	1676

:ЗУ15	Многоквартирные жилые дома	Образование земельного участка путем перераспределения земель, находящихся в государственной или муниципальной собственности и земельного участка с кадастровым номером 25:34:017101:7410	Земли населенных пунктов	2564
:ЗУ16	Коммунальное обслуживание	Образование из неразграниченных земель государственной или муниципальной собственности	Земли населенных пунктов	121

3. ПЕРЕЧЕНЬ И СВЕДЕНИЯ О ПЛОЩАДИ ОБРАЗУЕМЫХ ЗЕМЕЛЬНЫХ УЧАСТКОВ, КОТОРЫЕ БУДУТ ОТНЕСЕНЫ К ПРОЕЗДАМ И СЕРВИТУТАМ НА ПРОЕЗД

Условный номер ЗУ	Вид разрешенного использования земельного участка	Способ образования земельных участков	Категория земель	Площадь, кв.м
:ЗУ12	Проезд	Образование из неразграниченных земель государственной или муниципальной собственности	Земли населенных пунктов	891

Территория проектирования располагается в границах территориальной зоны: ОДЗ-3 (зона коммерческого и коммунально-бытового назначения). Вид разрешенного использования образуемого земельного участка с условным номером: ЗУ1 в целях которого проводится проект межевания соответствует одному из видов разрешенного использования, установленных Правилами землепользования и застройки для данной территориальной зоны. Координаты поворотных точек образуемых земельных участков представлены в соответствующей ведомости (Приложение 1).

4. СВЕДЕНИЯ О ГРАНИЦАХ ТЕРРИТОРИИ, В ОТНОШЕНИИ КОТОРОЙ УТВЕРЖДЕН ПРОЕКТ МЕЖЕВАНИЯ, ПОСТАНОВЛЕНИЕ № 1206 ОТ 24.04.2012г.

Номер	Дир.угол	Длина	X	Y
1	84°14'	600.76	435912.84	1400805.32
2	169°22'	170.90	435973.26	1401403.03
3	229°21'	773.07	435805.29	1401434.56
4	214°34'	310.87	435301.76	1400847.96
5	265°38'	107.28	435045.75	1400671.61
6	1°51'	96.61	435037.59	1400564.64
7	12°14'	87.24	435134.15	1400567.77
8	31°09'	69.23	435219.41	1400586.25
9	37°52'	35.09	435278.66	1400622.06
10	12°21'	50.30	435306.36	1400643.60
11	24°37'	113.70	435355.50	1400654.36
12	11°40'	57.92	435458.86	1400701.73
13	357°39'	42.14	435515.58	1400713.45

14	26°05'	22.22	435557.68	1400711.72
15	58°41'	40.51	435577.64	1400721.49
16	15°03'	60.29	435598.70	1400756.10
17	350°08'	27.70	435656.92	1400771.76
18	15°32'	48.42	435684.21	1400767.01
19	9°46'	62.28	435730.86	1400779.97
20	9°28'	88.21	435792.24	1400790.54
21	0°29'	33.59	435879.25	1400805.04

СВЕДЕНИЯ О КРАСНЫХ ЛИНИЯХ

Номер	Дир.угол	Длина	X	Y
1	83°11'	26.96	435911.37	1400932.26
2	83°11'	27.05	435914.57	1400959.03
3	84°45'	114.91	435917.78	1400985.89
4	84°44'	4.36	435928.28	1401100.32
5	84°46'	8.87	435928.68	1401104.66
6	178°22'	12.99	435929.49	1401113.49
7	178°22'	7.02	435916.51	1401113.86
8	178°22'	7.75	435909.49	1401114.06
9	174°46'	54.62	435901.74	1401114.28
10	174°46'	8.51	435847.34	1401119.27
11	174°46'	70.85	435838.87	1401120.05
12	264°23'	36.95	435768.31	1401126.51
13	264°23'	32.26	435764.70	1401089.74
14	264°23'	15.32	435761.54	1401057.64
15	264°23'	18.69	435760.05	1401042.39
16	264°23'	27.17	435758.22	1401023.79
17	264°23'	33.02	435755.57	1400996.76
18	264°23'	65.02	435752.34	1400963.90
19	19°03'	61.48	435745.98	1400899.19
20	19°03'	33.66	435804.10	1400919.25
21	19°03'	21.62	435835.91	1400930.24
22	354°46'	55.25	435856.35	1400937.30

ПРИЛОЖЕНИЕ 1. ВЕДОМОСТЬ КООРДИНАТ ПОВОРОТНЫХ ТОЧЕК ОБРАЗУЕМЫХ ЗЕМЕЛЬНЫХ УЧАСТКОВ

Образуемый земельный участок с условным номером: ЗУ1, Площадь= 2655 кв.м.

Номер	Дир.угол	Длина	X	Y
1	84°52'	23.19	435836.08	1401082.62
2	87°08'	14.34	435838.15	1401105.72
3	174°46'	70.85	435838.87	1401120.05
4	264°23'	36.95	435768.31	1401126.51
5	354°35'	30.69	435764.70	1401089.74
6	354°10'	15.56	435795.25	1401086.84
7	354°04'	25.48	435810.73	1401085.26

Образуемый земельный участок с условным номером: ЗУ2, Площадь= 2460 кв.м.

Номер	Дир.угол	Длина	X	Y
1	353°03'	20.16	435807.59	1401052.53
2	353°21'	4.54	435827.60	1401050.09
3	354°01'	3.97	435832.11	1401049.56
4	83°57'	33.29	435836.06	1401049.15
5	174°04'	3.50	435839.56	1401082.26
6	174°04'	25.48	435836.08	1401082.62
7	174°10'	15.56	435810.73	1401085.26
8	174°35'	30.69	435795.25	1401086.84
9	264°23'	32.26	435764.70	1401089.74
10	354°00'	29.65	435761.54	1401057.64
11	353°05'	16.68	435791.03	1401054.54

Образуемый земельный участок с условным номером: ЗУ3, Площадь= 1116 кв.м.

Номер	Дир.угол	Длина	X	Y
1	83°22'	15.06	435830.37	1401034.61
2	173°21'	4.54	435832.11	1401049.56
3	173°03'	20.16	435827.60	1401050.09
4	173°05'	16.68	435807.59	1401052.53
5	174°00'	29.65	435791.03	1401054.54
6	264°23'	15.32	435761.54	1401057.64
7	352°05'	2.63	435760.05	1401042.39
8	351°57'	19.77	435762.65	1401042.03
9	349°42'	3.24	435782.22	1401039.26
10	354°50'	45.14	435785.41	1401038.68

Образуемый земельный участок с условным номером: ЗУ4, Площадь= 1279 кв.м.

Номер	Дир.угол	Длина	X	Y
1	84°35'	3.50	435828.64	1401016.37
2	84°35'	14.82	435828.97	1401019.86
3	174°50'	45.14	435830.37	1401034.61
4	169°42'	3.24	435785.41	1401038.68
5	171°57'	19.77	435782.22	1401039.26
6	172°05'	2.63	435762.65	1401042.03
7	264°23'	18.69	435760.05	1401042.39
8	353°56'	2.68	435758.22	1401023.79

9	353°60'	54.70	435760.89	1401023.51
10	353°57'	13.43	435815.29	1401017.79

Образуемый земельный участок с условным номером: ЗУ5, Площадь= 1759 кв.м.

Номер	Дир.угол	Длина	X	Y
1	53°42'	6.31	435809.77	1400992.81
2	358°14'	13.28	435813.50	1400997.90
3	84°22'	18.97	435826.78	1400997.49
4	173°59'	68.13	435828.64	1401016.37
5	173°56'	2.68	435760.89	1401023.51
6	264°23'	27.17	435758.22	1401023.79
7	355°50'	54.35	435755.57	1400996.76

Образуемый земельный участок с условным номером: ЗУ6, Площадь= 1867 кв.м

Номер	Дир.угол	Длина	X	Y
1	354°35'	10.73	435796.44	1400958.88
2	85°38'	18.68	435807.13	1400957.87
3	85°44'	16.36	435808.55	1400976.50
4	175°50'	54.35	435809.77	1400992.81
5	264°23'	33.02	435755.57	1400996.76
6	353°31'	44.39	435752.34	1400963.90

Образуемый земельный участок с условным номером: ЗУ7, Площадь= 2879 кв.м.

Номер	Дир.угол	Длина	X	Y
1	85°31'	38.74	435804.10	1400919.25
2	174°35'	10.73	435807.13	1400957.87
3	173°31'	44.39	435796.44	1400958.88
4	264°23'	65.02	435752.34	1400963.90
5	19°03'	61.48	435745.98	1400899.19

Образуемый земельный участок с условным номером: ЗУ8, Площадь= 4579 кв.м.

Номер	Дир.угол	Длина	X	Y
1	354°46'	55.25	435856.35	1400937.30
2	83°11'	26.96	435911.37	1400932.26
3	197°30'	7.99	435914.57	1400959.03
4	175°46'	35.86	435906.95	1400956.63
5	150°26'	11.90	435871.19	1400959.27
6	158°47'	2.38	435860.84	1400965.15
7	87°36'	10.04	435858.62	1400966.01
8	152°36'	9.37	435859.04	1400976.04
9	149°07'	8.20	435850.72	1400980.35
10	82°10'	10.71	435843.68	1400984.56
11	168°45'	10.63	435845.14	1400995.17
12	178°13'	7.94	435834.71	1400997.24
13	178°14'	13.28	435826.78	1400997.49
14	233°42'	6.31	435813.50	1400997.90
15	265°44'	16.36	435809.77	1400992.81
16	265°38'	18.68	435808.55	1400976.50
17	265°31'	38.74	435807.13	1400957.87
18	19°03'	33.66	435804.10	1400919.25

	19°03'	21.62	435835.91	1400930.24
--	--------	-------	-----------	------------

Образуемый земельный участок с условным номером: ЗУ9, Площадь= 1903 кв.м.

Номер	Дир.угол	Длина	X	Y
1	83°11'	27.05	435914.57	1400959.03
2	174°45'	2.84	435917.78	1400985.89
3	174°41'	4.21	435914.95	1400986.15
4	174°46'	5.91	435910.76	1400986.54
5	175°22'	7.00	435904.87	1400987.08
6	175°27'	24.42	435897.89	1400987.64
7	168°53'	28.95	435873.55	1400989.58
8	262°10'	10.71	435845.14	1400995.17
9	329°07'	8.20	435843.68	1400984.56
10	332°36'	9.37	435850.72	1400980.35
11	267°36'	10.04	435859.04	1400976.04
12	338°47'	2.38	435858.62	1400966.01
13	330°26'	11.90	435860.84	1400965.15
14	355°46'	35.86	435871.19	1400959.27
15	17°30'	7.99	435906.95	1400956.63

Образуемый земельный участок с условным номером: ЗУ10, Площадь= 1798 кв.м.

Номер	Дир.угол	Длина	X	Y
1	355°27'	24.42	435873.55	1400989.58
2	84°45'	26.74	435897.89	1400987.64
3	174°03'	5.24	435900.34	1401014.28
4	175°06'	13.72	435895.13	1401014.82
5	175°47'	52.63	435881.46	1401015.99
6	264°35'	3.50	435828.97	1401019.86
7	264°22'	18.97	435828.64	1401016.37
8	358°13'	7.94	435826.78	1400997.49
9	348°45'	10.63	435834.71	1400997.24
10	348°53'	28.95	435845.14	1400995.17

Образуемый земельный участок с условным номером: ЗУ11, Площадь= 2102 кв.м.

Номер	Дир.угол	Длина	X	Y
1	84°48'	31.46	435900.34	1401014.28
2	178°59'	6.49	435903.19	1401045.60
3	178°47'	46.47	435896.70	1401045.72
4	178°46'	14.41	435850.24	1401046.71
5	83°57'	2.14	435835.83	1401047.02
6	174°01'	3.97	435836.06	1401049.15
7	263°22'	15.06	435832.11	1401049.56
8	264°35'	14.82	435830.37	1401034.61
9	355°47'	52.63	435828.97	1401019.86
10	355°06'	13.72	435881.46	1401015.99
11	354°03'	5.24	435895.13	1401014.82

Образуемый земельный участок с условным номером: ЗУ12, Площадь= 891 кв.м.

Номер	Дир.угол	Длина	X	Y
1	178°22'	7.02	435916.51	1401113.86

2	264°45'	39.21	435909.49	1401114.06
3	264°44'	29.54	435905.90	1401075.02
4	264°48'	31.46	435903.19	1401045.60
5	264°45'	26.74	435900.34	1401014.28
6	355°22'	7.00	435897.89	1400987.64
7	84°45'	109.28	435904.87	1400987.08
8	84°45'	4.37	435914.86	1401095.90
9	84°46'	13.67	435915.26	1401100.25

Образуемый земельный участок с условным номером: ЗУ13, Площадь= 1656 кв.м.

Номер	Дир.угол	Длина	X	Y
1	84°45'	114.91	435917.78	1400985.89
2	84°44'	4.36	435928.28	1401100.32
3	84°46'	8.87	435928.68	1401104.66
4	178°22'	12.99	435929.49	1401113.49
5	264°46'	13.67	435916.51	1401113.86
6	264°45'	4.37	435915.26	1401100.25
7	264°45'	109.28	435914.86	1401095.90
8	354°46'	5.91	435904.87	1400987.08
9	354°41'	4.21	435910.76	1400986.54
10	354°45'	2.84	435914.95	1400986.15

Образуемый земельный участок с условным номером: ЗУ14, Площадь= 1676 кв.м.

Номер	Дир.угол	Длина	X	Y
1	84°44'	29.54	435903.19	1401045.60
2	173°42'	5.30	435905.90	1401075.02
3	173°50'	1.49	435900.63	1401075.60
4	173°47'	21.35	435899.15	1401075.76
5	173°46'	18.52	435877.93	1401078.07
6	173°52'	5.71	435859.52	1401080.08
7	263°57'	34.17	435853.84	1401080.69
8	358°47'	46.47	435850.24	1401046.71
9	358°59'	6.49	435896.70	1401045.72

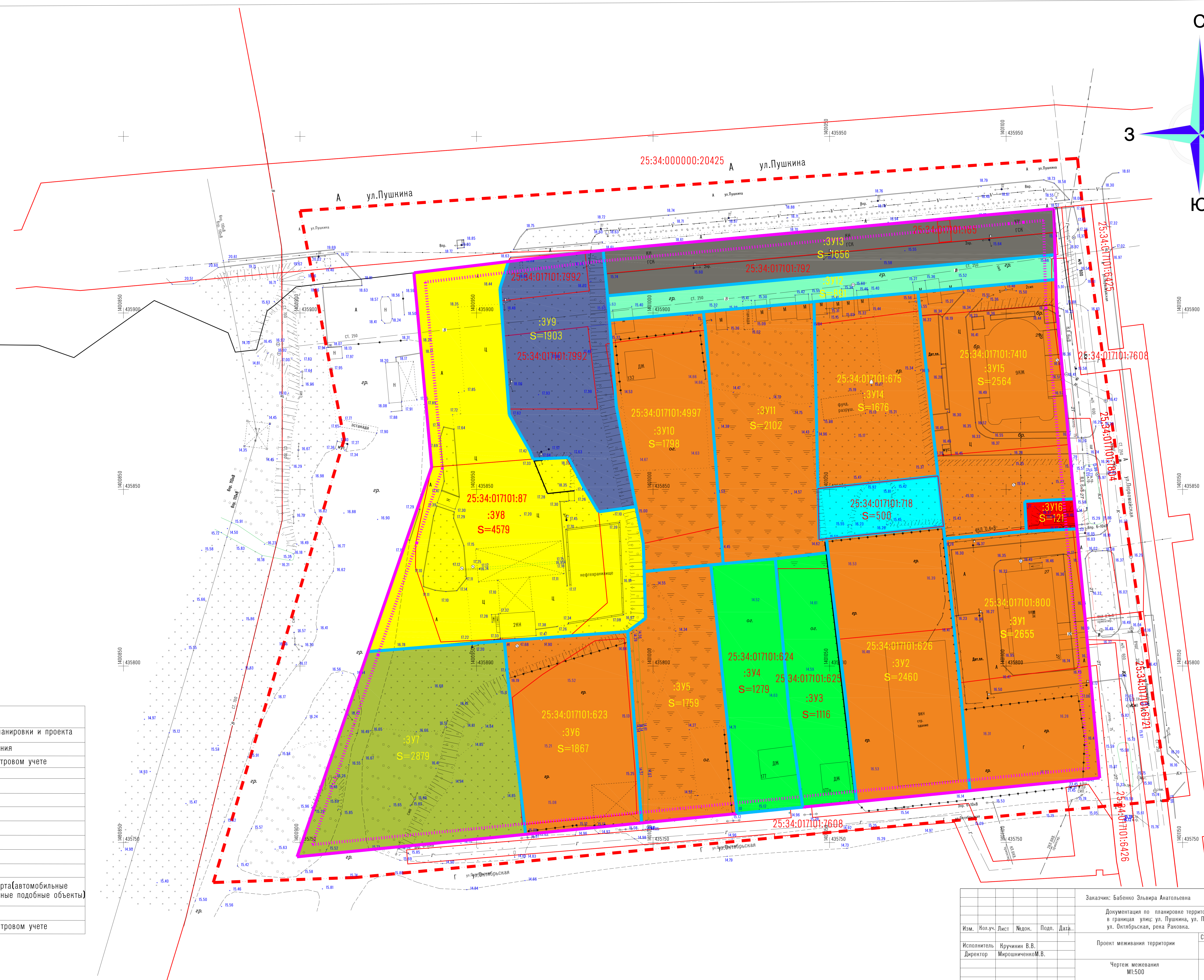
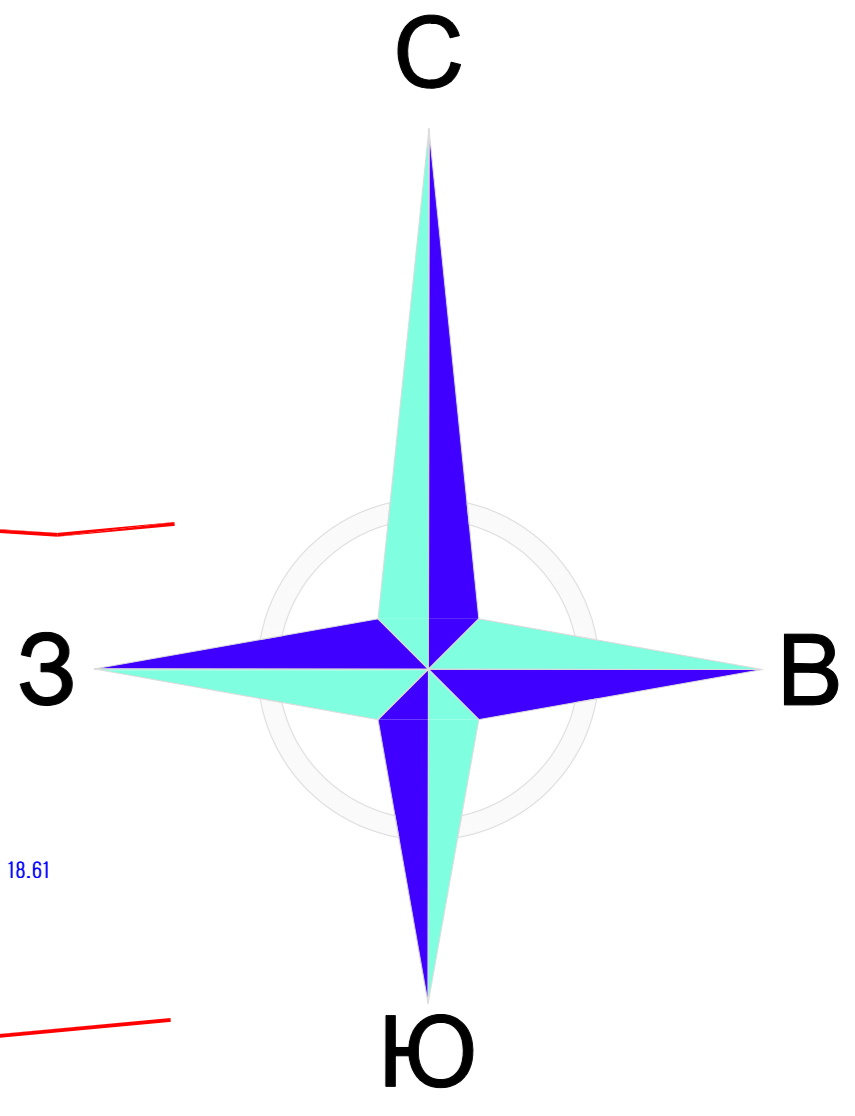
Образуемый земельный участок с условным номером: ЗУ15, Площадь= 2564 кв.м.

Номер	Дир.угол	Длина	X	Y
1	353°50'	1.49	435899.15	1401075.76
2	353°42'	5.30	435900.63	1401075.60
3	84°45'	39.21	435905.90	1401075.02
4	178°22'	7.75	435909.49	1401114.06
5	174°46'	54.62	435901.74	1401114.28
6	267°06'	14.01	435847.34	1401119.27
7	177°01'	8.50	435846.64	1401105.28
8	264°52'	23.19	435838.15	1401105.72
9	354°04'	3.50	435836.08	1401082.62
10	353°44'	14.37	435839.56	1401082.26

11	353°52'	5.71	435853.84	1401080.69
12	353°46'	18.52	435859.52	1401080.08
13	353°47'	21.35	435877.93	1401078.07

Образуемый земельный участок с условным номером: ЗУ16, Площадь= 121 кв.м.

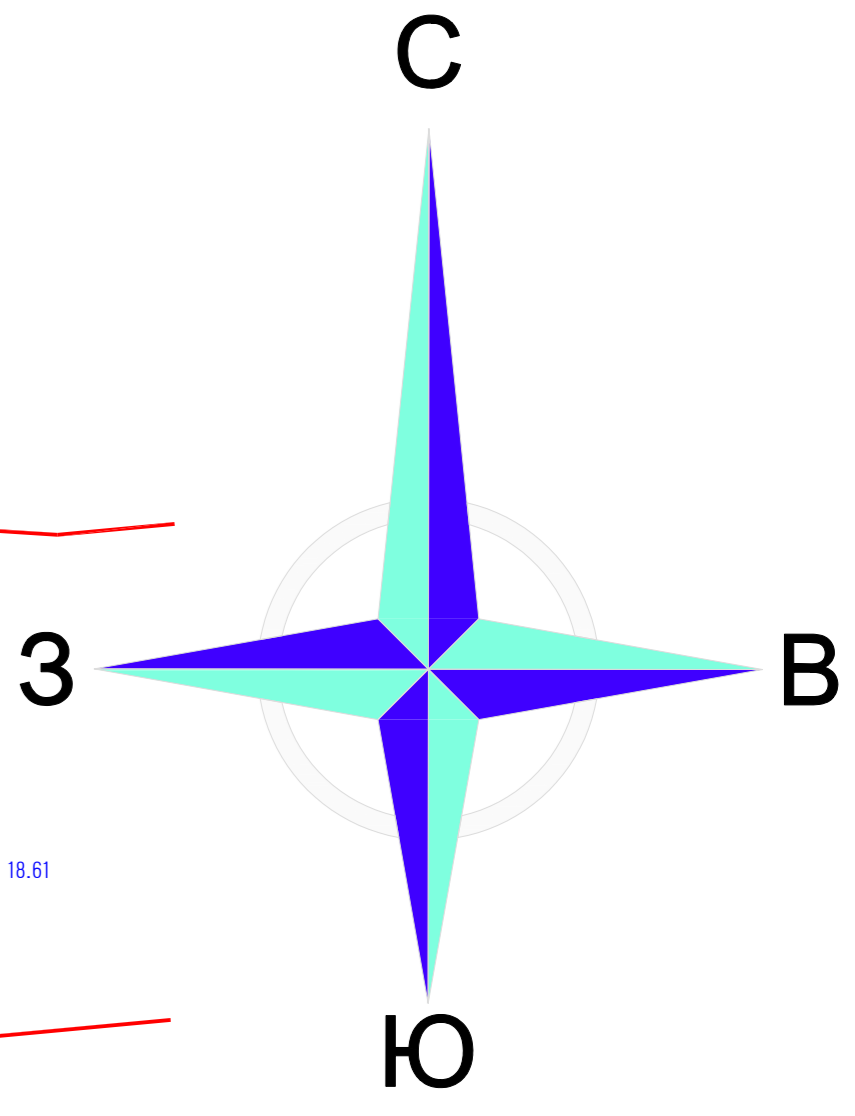
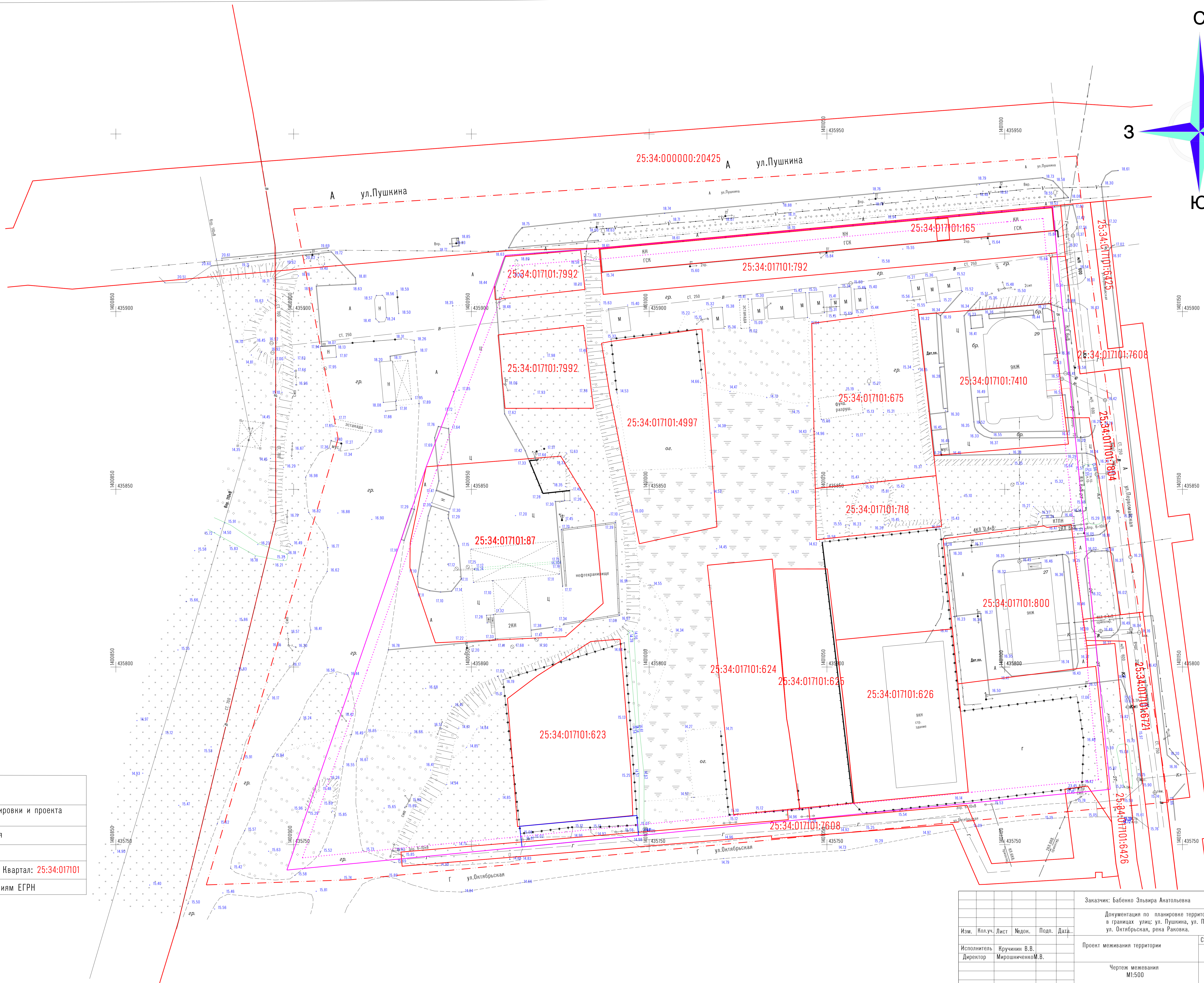
Номер	Дир.угол	Длина	X	Y
1	87°06'	14.01	435846.64	1401105.28
2	174°46'	8.51	435847.34	1401119.27
3	267°08'	14.34	435838.87	1401120.05
4	357°01'	8.50	435838.15	1401105.72



Условные обозначения

Условные обозначения	Наименование
	Границы территории для разработки проекта планировки и проекта межевания
	Красные линии определенные проектом межевания
	Границы земельных участков стоящие на кадастровом учете
	Линия отступа от красных линий
	Границы образуемых земельных участков
	Объекты хранения автомобильного транспорта
	Благоустройство, с/вер
	Трансформаторная подстанция
	Автозаправочная станция
	Многоквартирные жилые дома
	Индивидуальные жилые дома
	Объекты обслуживания автомобильного транспорта(автомобильные мойки, станции технического обслуживания и иные подобные объекты)
	Проезд
	Граница земельного участка стоящего на кадастровом учете

Изм.		Кол.уч.	Лист	Изд.	Подп.	Дата	Заказчик: Бабено Эльзира Анатольевна		
Исполнитель: Иручини В.В., Директор: Мкртчиченко М.В.							Документация по планировке территории в г. Уссурийске в границах улиц: ул. Пушкина, ул. Первомайская, ул. Октябрьская, река Раюнка.		
Проект межевания территории							Стадия	Лист	Листов
Чертеж межевания М1:500							ДПТ	1	3
							000"Уссурийский кадастр"		

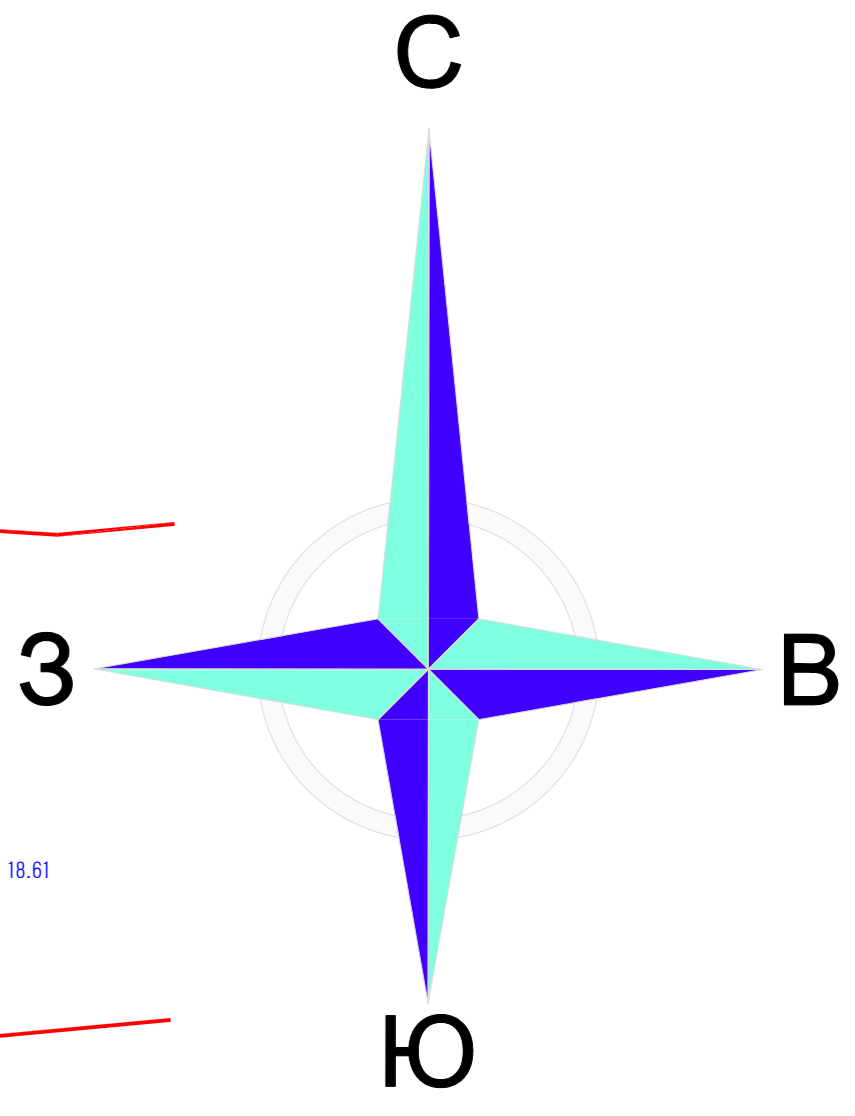


Условные обозначения

Условные обозначения	Наименование
	Границы территории для разработки проекта планировки и проекта межевания
	Красные линии определенные проектом межевания
	Линия отступа от красных линий
	Границы земельных участков по сведениям ЕГРН, Квартал: 25:34:017101:623
	Кадастровый номер земельного участка по сведениям ЕГРН

Заказчик: Бабенин Эльвира Анатольевна					
Документация по планировке территории в г. Уссурийске в границах улиц: ул. Пушкина, ул. Первомайская, ул. Октябрьская, река Рановка.					
Изм.	Кол.уч.	Лист	Мод.	Подп.	Дат.
Исполнитель	Ирчунина В.В.		Стадия	Лист	Листов
Директор	Мирошников М.В.		ДПТ	2	3
Чертеж межевания М1:500			ООО "Уссурийский кадастр"		

Согласовано
Имя, № подл.
Подп. и дата
Взам. инв. №



Условные обозначения

Условные обозначения	Наименование
	Границы территории для разработки проекта планировки и проекта межевания
	Границы земельных участков по сведениям ЕГРН, Квартал: 25:34:01701
	Кадастровый номер земельного участка по сведениям ЕГРН

Заказчик: Бабенко Эльвира Анатольевна					
Документация по планировке территории в г. Уссурийске в границах улиц: ул. Пушкина, ул. Первомайская, ул. Октябрьская, река Раковна.					
Изм.	Кол.уч.	Лист	Мод.	Подп.	Дат.
Исполнитель	Ирчунина В.В.	Директор	Мирошниченко М.В.		
Проект межевания территории			Стадии	Лист	Листов
Чертеж межевания М1:500			ДПТ	3	3
			ООО "Уссурийский кадастр"		

Согласовано
 Инв. № подл.
 Подп. и дата
 Взам. инв. №