

**ДОКУМЕНТАЦИЯ ПО ПЛАНИРОВКЕ ТЕРРИТОРИИ
ПРОЕКТ МЕЖЕВАНИЯ ТЕРРИТОРИИ**

**ПОСЕЛОК ТИМИРЯЗЕВСКИЙ В ГРАНИЦАХ УЛИЦЫ МЕХАНИЗАТОРОВ,
УЛИЦЫ МИХАЙЛОВСКОЕ ШОССЕ,
УЛИЦЫ ЛЕСНАЯ**

ОСНОВНАЯ ЧАСТЬ



*г. Уссурийск
2021 г.*

Согласованно

**ДОКУМЕНТАЦИЯ ПО ПЛАНИРОВКЕ ТЕРРИТОРИИ
ПРОЕКТ МЕЖЕВАНИЯ ТЕРРИТОРИИ**

**ПОСЕЛОК ТИМИРЯЗЕВСКИЙ В ГРАНИЦАХ УЛИЦЫ МЕХАНИЗАТОРОВ,
УЛИЦЫ МИХАЙЛОВСКОЕ ШОССЕ, УЛИЦЫ ЛЕСНАЯ**

ОСНОВНАЯ ЧАСТЬ

Заказчик:

Григорян С.М.

Исполнитель:



Попова А.С.

*г. Уссурийск
2021г.*

Состав документации по планировке территории

№ тома	Обозначение	Наименование	Примечание
	1677.07.21-ПМТ	Проект межевания территории	ИП Попова А.С.
I	1677.07.21-ПМТ -1	Основная часть	
II	1677.07.21-ПМТ -2	Материалы по обоснованию	

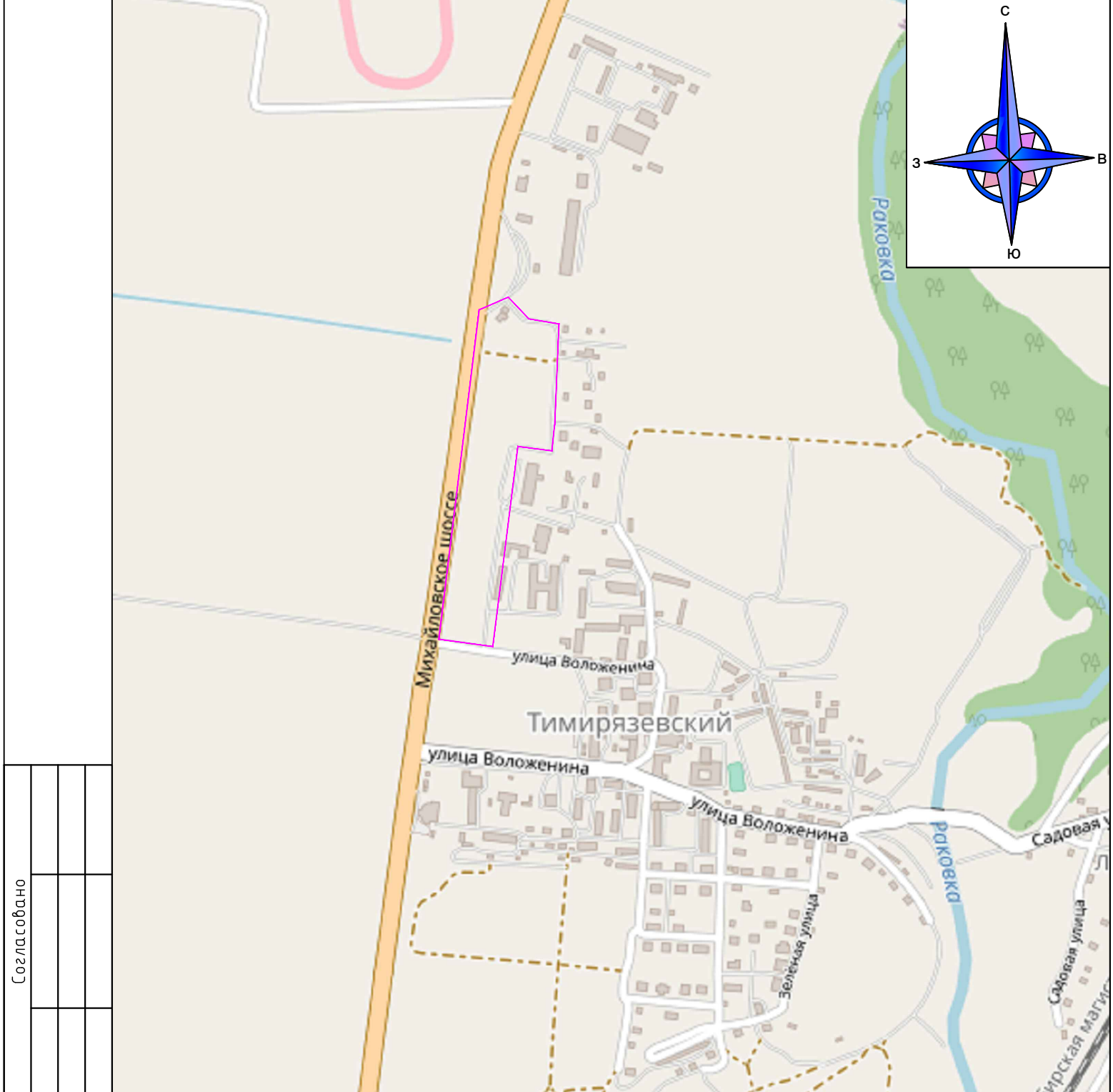
Согласовано	

Взам. инв. №

Подпись и дата

Инв. № подл.


						1677.07.21-ПМТ					
Изм.	Кол.уч.	Лист	№ док.	Подп.	Дата						
Разработал	Попова				11.21	Содержание тома (основная часть)			Стадия	Лист	Листов
					П				1	42	
					ИП Попова А.С.						



Согласовано	

Инв. № подл.	Подп. и дата	Взам. инв. №

Российская Федерация, Приморский край,
г. Уссурийск п. Тимирязевский
категория земель: земли населенного пункта
УСЛОВНЫЕ ОБОЗНАЧЕНИЯ

 границы существующих элементов планировочной структуры

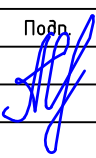
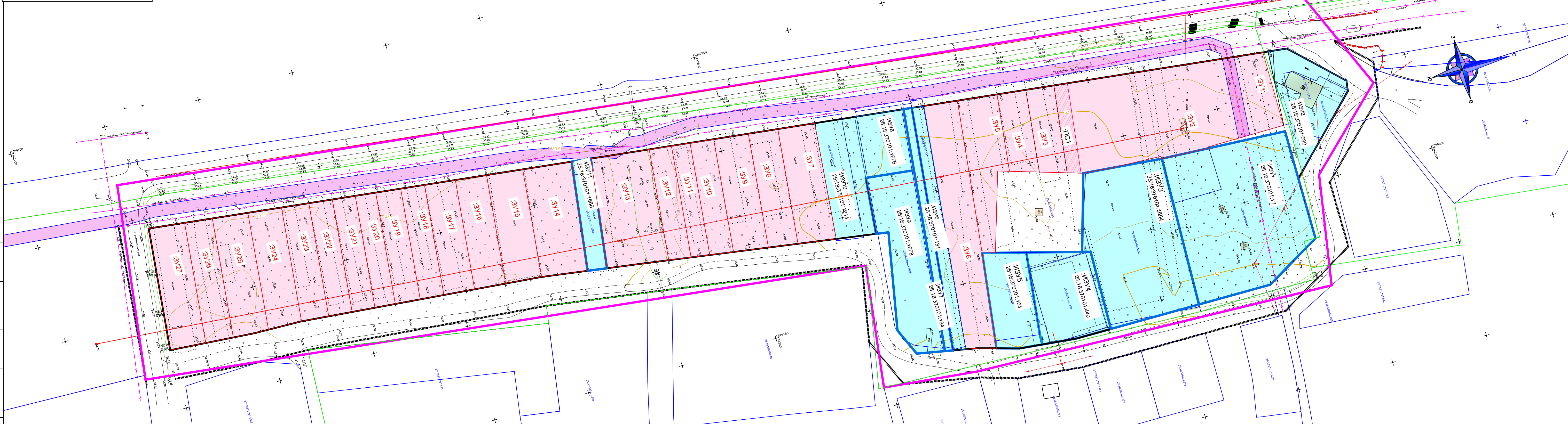
						1677.07.2021-1		
						Документация по планировке территории (проект межевания) территории в поселке Тимирязевский в границах улицы Механизаторов, улицы Михайловское шоссе, улицы Лесная		
Изм.	Кол.уч.	Лист	№ док.	Подп.	Дата			
Исп.		Попова А.С.			11.21	Проект межевания территории ОСНОВНАЯ ЧАСТЬ		
						Стадия	Лист	Листов
						П	1	4
						ИП Попова А.С.		
						Чертеж границ существующих элементов планировочной структуры Масштаб 1:10000		

ЧЕРТЁЖ ОБРАЗУЕМЫХ И ИЗМЕНЯЕМЫХ
ЗЕМЕЛЬНЫХ УЧАСТКОВ 1 ЭТАП

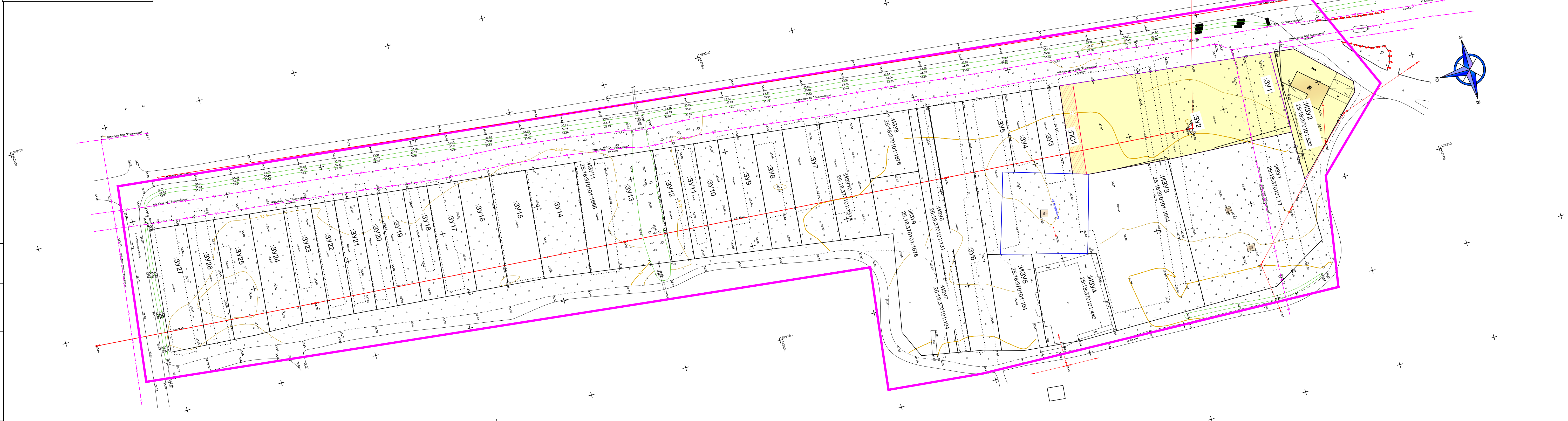


УСЛОВНЫЕ ОБОЗНАЧЕНИЯ	
	границы существующих элементов планировочной структуры
	границы земельных участков, сведения о которых содержатся в ЕГРН
	объекты капитального строительства, в том числе сведения о которых содержатся в ЕГРН
	границы образуемых земельных участков из земель государственной и (или) муниципальной собственности
	ИЗУ1 границы образуемых земельных участков (путем перераспределения)
	ЛС1 границы публичного сервитута с целью обеспечения доступа
	границы земельных участков подлежащих снятию с кадастрового учета (статус "временный")

1677.07.21-ПМТ-1				
Документация по планировке территории (проект межевания) территории в поселке Тимирязевский в границах улицы Механизаторов, улицы Михайловское шоссе, улицы Лесная				
Изм.	Кол.уч.	Лист	№ док.	Подп.
Исп.	Попова А.С.			11.21
Проект межевания территории ОСНОВНАЯ ЧАСТЬ				
Чертеж образуемых и изменяемых земельных участков 1 ЭТАП Масштаб 1:1000				
Стадия	Лист	Листов		
П	3	4	ИП Попова А.С.	

Согласовано	
Взам. инв. №	
Подп. и дата	
Инв. № подл.	

ЧЕРТЁЖ ОБРАЗУЕМЫХ И ИЗМЕНЯЕМЫХ
ЗЕМЕЛЬНЫХ УЧАСТКОВ 2 ЭТАП



УСЛОВНЫЕ ОБОЗНАЧЕНИЯ

- границы существующих элементов планировочной структуры
- границы земельных участков, сведения о которых содержатся в ЕГРН
- объекты капитального строительства, в том числе сведения о которых содержатся в ЕГРН
- :ЗУ1
:ИЗУ1 границы образуемых/изменяемых земельных участков 1 этапа
- :ИЗУ1 границы образуемых земельных участков (путем перераспределения) 2 этап
- :ПС1 границы публичного сервитута с целью обеспечения доступа

1677.07.21-ПМТ-1					
Документация по планировке территории (проект межевания) территории в поселке Тимирязевский в границах улицы Механизаторов, улицы Михайловское шоссе, улицы Лесная					
Изм.	Кол.уч.	Лист	№док.	Подп.	Дата
Исп.		Попова А.С.			11.21
Проект межевания территории ОСНОВНАЯ ЧАСТЬ				Стадия	Лист
П				4	4
Чертеж образуемых и изменяемых земельных участков 2 ЭТАП Масштаб 1:1000				ИП Попова А.С.	

Создано	
Взам. инв. №	
Подп. и дата	
Инв. № подл.	

1 Введение

Проект межевания территории разработан на основании Постановления администрации Уссурийского городского округа Приморского края от 22.07.2021 №1677 «О подготовке документации по планировке (проект межевания) территории в поселке Тимирязевский в границах улицы Механизаторов, улицы Михайловское шоссе, ул. Лесная» (Приложение №1). При разработке проекта межевания использовалась следующая нормативно-правовая и нормативно-техническая документация:

1. «Земельный кодекс Российской Федерации» от 25.10.2001 № 136-ФЗ (действующая редакция).
2. «Градостроительный кодекс Российской Федерации» от 29.12.2004 № 190-ФЗ (действующая редакция).
3. «Жилищный кодекс Российской Федерации» от 29.12.2004 № 188-ФЗ (действующая редакция).
4. Федеральный закон от 24.07.2007 № 221-ФЗ «О государственном кадастре недвижимости» (действующая редакция).
5. Федеральный закон от 22.07.2008 № 123-ФЗ «Технический регламент о требованиях пожарной безопасности» (действующая редакция).
6. Постановление Правительства РФ от 20.11.2000 № 878 «Об утверждении Правил охраны газораспределительных сетей» (действующая редакция).
7. Постановление Правительства РФ от 24.02.2009 № 160 «О порядке установления охранных зон объектов электросетевого хозяйства и особых условий использования земельных участков, расположенных в границах таких зон» (вместе с «Правилами установления охранных зон объектов электросетевого хозяйства и особых условий использования земельных участков, расположенных в границах таких зон») (действующая редакция).
8. Приказ Минстроя РФ от 17.08.1992 № 197 «О типовых правилах охраны коммунальных тепловых сетей».
9. Постановление Главного государственного санитарного врача РФ от 25.09.2007 № 74 «О введении в действие новой редакции санитарно-эпидемиологических правил и нормативов СанПиН 2.2.1/2.1.1.1200-03 «Санитарно-защитные зоны и санитарная классификация предприятий, сооружений и иных объектов» (Зарегистрировано в Минюсте РФ 25.01.2008 № 10995) (действующая редакция).
10. Приказ Минэкономразвития России от 01.09.2014 № 540 «Об утверждении классификатора видов разрешенного использования земельных участков» (Зарегистрировано в Минюсте России 08.09.2014 № 33995) (действующая редакция).
11. СП 42.13330.2011 «Свод правил. Градостроительство. Планировка и застройка городских и сельских поселений. Актуализированная редакция СНиП 2.07.01- 89*» (утв. Приказом Минрегиона РФ от 28.12.2010 № 820).
12. Генеральный план Уссурийского городского округа Приморского края, утвержденный решением Думы УГО от 26.05.2009 г. № 52 (в редакции от 04.06.2020г);
13. Правила землепользования и застройки Уссурийского городского округа, утвержденные Постановлением №2045-нпа от 09.09.2021 г. «О правилах землепользования и застройки Уссурийского городского округа»;

Исходные данные:

- Постановление администрации Уссурийского городского округа Приморского края от 22.07.2021 №1677 «О подготовке документации по планировке (проект межевания) территории в поселке Тимирязевский в границах улицы Механизаторов, улицы Михайловское шоссе, ул. Лесная».
- Техническое задание на подготовку проекта планировки территории и (или) проекта межевания территории.
- Постановление администрации Уссурийского городского округа Приморского края от 08.11.2021 №2489 «О внесении изменений в Постановление администрации Уссурийского

Взам. инв. №						Лист
Инв. № подл.						Лист
Изм.	Кол.уч	Лист	№ док.	Подп.	Дата	1677.07.21-ПМТ-1

городского округа Приморского края от 22 июля 2021 года № 1677 «О подготовке документации по планировке (проект межевания) территории в поселке Тимирязевский в границах улицы Механизаторов, улицы Михайловское шоссе, ул. Лесная».

- Кадастровый план территории от «10» августа 2021 г. № КУВИ-002/2021-103239710.

- Выписки из единого государственного реестра недвижимости об основных характеристиках и зарегистрированных правах от 17.08.2021 г., 10.11.2021 г.

- Технический отчет инженерно-геодезических изысканиях от 2021 г. № Г100-21-ИГДИ.

Графическая часть проекта межевания территории выполнена в системе координат МСК 25 зона 1.

2 Характеристика территории, на которую осуществляется разработка проекта межевание.

Территория, в отношении которой разработан проекта межевания (далее Территория) расположен в кадастровом квартале 25:18:3701011 в городе Уссурийске п. Тимирязевский

- с северной и восточной сторон - улица Лесная;

- с южной стороны – улица Механизаторов;

- с западной стороны – улица Михайловское шоссе.

Согласно Правилам землепользования и застройки Уссурийского городского округа, утвержденные Постановлением №2045-нпа от 09.09.2021 г. «О правилах землепользования и застройки Уссурийского городского округа» территория расположена в территориальных зонах:

- зона коммерческого и коммунально-бытового назначения (ОДЗ 3);

- зона объектов сельскохозяйственного назначения (СХЗ 3).

Согласно Генеральный план Уссурийского городского округа Приморского края, утвержденный решением Думы УГО от 26.05.2009 г. № 52 (в редакции от 04.06.2020г) территория расположена в функциональной зоне – зона транспортной инфраструктуры, зона инженерной инфраструктуры, зона озелененных территорий специального назначения.

Проектом межевания территории, в соответствии со ст. 43 Градостроительного кодекса РФ, с учетом существующей застройки предполагается:

1) определения местоположения границ, образуемых и изменяемых земельных участков;

2) установление красных линий для застроенных территорий, в границах которых не планируется размещение новых объектов капитального строительства, а также для установления красных линий в связи с образованием и (или) изменением земельного участка, расположенного в границах территории, применительно к которой не предусматривается осуществление деятельности по комплексному и устойчивому развитию территории, при условии, что такие установление, изменение, отмена влекут за собой исключительно изменение границ территории общего пользования.

3 Перечень и сведения о площади образуемых земельных участков, в том числе возможные способы их образования. Вид разрешенного использования образуемых земельных участков.

Перечень и сведения о площади образуемых земельных участков, в том числе возможные способы их образования, а также вид разрешенного использования образуемых и (или) изменяемых земельных участков приведены в таблице 3.1.

Взам. инв. №
Попись и являта
Инв. № подл.

										Лист
										7
Изм.	Кол.уч	Лист	№ док.	Подп.	Дата	1677.07.21-ПМТ-1				

Таблица 3.1.

Номер п/п	Кадастровый /Условный номер	Площадь, кв.м.	Вид разрешенного использования	Способ образования	Примечание
1 ЭТАП					
Изменяемые земельные участки					
1	:ИЗУ1 25:18:370101:17	4711	Для размещения промышленных объектов/ коммунальное обслуживание	образование путем перераспределения земельного участка с кадастровым номером 25:18:370101:17 и земель находящихся в государственной и (или) муниципальной собственности	В соответствии с территориальной зоной
2	:ИЗУ2	1308	Объекты дорожного сервиса	образование путем перераспределения земельного участка с кадастровым номером 25:18:370101:530 и земель находящихся в государственной и (или) муниципальной собственности	Приведение в соответствие вида разрешенного использования В соответствии с территориальной зоной
3	:ИЗУ3	3688	Хранение и переработка сельскохозяйственной продукции	образование путем перераспределения земельного участка с кадастровым номером 25:18:370101:1664 и земель находящихся в государственной и (или) муниципальной собственности	В соответствии с территориальной зоной
4	:ИЗУ4	1540	Для ведения личного подсобного хозяйства/*Хранение и переработка сельскохозяйственной продукции	образование путем перераспределения земельного участка с кадастровым номером 25:18:370101:440 и земель находящихся в государственной и (или) муниципальной собственности	Внесение изменений в генеральный план УГО ПК в части функциональной зоны Внесение изменений в ПЗЗ УГО ПК в части территориальной зоны/ *Приведение в соответствие вида разрешенного использования В соответствии с территориальной зоной
5	:ИЗУ5	1119	Для ведения личного подсобного хозяйства/*Хранение и	образование путем перераспределения земельного участка с	Внесение изменений в генеральный план

Взам. инв. №
Подпись и дата
Инв. № подл.

Изм.	Кол.уч	Лист	№ док.	Подп.	Дата

1677.07.21-ПМТ-1

Лист

8

			переработка сельскохозяйственной продукции	кадастровым номером 25:18:370101:104 и земель находящихся в государственной и (или) муниципальной собственности	УГО ПК в части функциональной зоны Внесение изменений в ПЗЗ УГО ПК в части территориальной зоны/ *Приведение в соответствие вида разрешенного использования В соответствии с территориальной зоной
6	:ИЗУ6 25:18:370101:131	811	Для ведения личного подсобного хозяйства	*образование путем перераспределения земельного участка с кадастровым номером 25:18:370101:131 и земель находящихся в государственной и (или) муниципальной собственности	*Внесение изменений в генеральный план УГО ПК в части функциональной зоны Внесение изменений в ПЗЗ УГО ПК в части территориальной зоны/ Приведение в соответствие вида разрешенного использования В соответствии с территориальной зоной
7	:ИЗУ7 25:18:370101:194	533	Для ведения личного подсобного хозяйства	*образование путем перераспределения земельного участка с кадастровым номером 25:18:370101:194 и земель находящихся в государственной и (или) муниципальной собственности	*Внесение изменений в генеральный план УГО ПК в части функциональной зоны Внесение изменений в ПЗЗ УГО ПК в части территориальной зоны/ Приведение в соответствие вида разрешенного использования В соответствии с территориальной зоной
8	:ИЗУ8 25:18:370101:1676	800	Для ведения личного подсобного хозяйства	*образование путем перераспределения земельного участка с кадастровым номером 25:18:370101:1676 и земель находящихся	*Внесение изменений в генеральный план УГО ПК в части функциональной зоны Внесение

1677.07.21-ПМТ-1

Лист

9

Изм.	Кол.уч	Лист	№ док.	Подп.	Дата

Изм. № подл.	Инв. №
Подпись и дата	Взам. инв. №

				в государственной и (или) муниципальной собственности	изменений в ПЗЗ УГО ПК в части территориальной зоны/ Приведение в соответствие вида разрешенного использования В соответствии с территориальной зоной
9	:ИЗУ9 25:18:370101:1678	2000	Для ведения личного подсобного хозяйства	*образование путем перераспределения земельного участка с кадастровым номером 25:18:370101:1678 и земель находящихся в государственной и (или) муниципальной собственности	*Внесение изменений в генеральный план УГО ПК в части функциональной зоны Внесение изменений в ПЗЗ УГО ПК в части территориальной зоны/ Приведение в соответствие вида разрешенного использования В соответствии с территориальной зоной
10	:ИЗУ10	1250	Для ведения личного подсобного хозяйства/*Хранение и переработка сельскохозяйственной продукции	образование путем перераспределения земельного участка с кадастровым номером 25:18:370101:1914 и земель находящихся в государственной и (или) муниципальной собственности	Внесение изменений в генеральный план УГО ПК в части функциональной зоны Внесение изменений в ПЗЗ УГО ПК в части территориальной зоны/ *Приведение в соответствие вида разрешенного использования В соответствии с территориальной зоной
11	:ИЗУ11	567	Для ведения личного подсобного хозяйства/*Хранение и переработка сельскохозяйственной продукции	образование путем перераспределения земельного участка с кадастровым номером 25:18:370101:1666 и земель находящихся в государственной и (или) муниципальной собственности	Внесение изменений в генеральный план УГО ПК в части функциональной зоны Внесение изменений в ПЗЗ УГО ПК в части территориальной зоны/

Изм.	Кол.уч	Лист	№ док.	Подп.	Дата

1677.07.21-ПМТ-1

Лист

10

					*Приведение в соответствие вида разрешенного использования В соответствии с территориальной зоной
--	--	--	--	--	--

Образуемые земельные участки

1	:ЗУ1	4869	Благоустройство, магазины или иной*	образование из земель находящихся в государственной и (или) муниципальной собственности	Внесение изменений в генеральный план УГО ПК в части функциональной зоны Внесение изменений в ПЗЗ УГО ПК в части территориальной зоны/ В соответствии с территориальной зоной
2	:ЗУ2	21	Коммунальное обслуживание	образование из земель находящихся в государственной и (или) муниципальной собственности	-
3	:ЗУ3	629	Для ведения личного подсобного хозяйства/*Хранение и переработка сельскохозяйственной продукции или иной*	образование из земель находящихся в государственной и (или) муниципальной собственности/ образование путем перераспределения ранее учтенного земельного и земель находящихся в государственной и (или) муниципальной собственности	Внесение изменений в генеральный план УГО ПК в части функциональной зоны Внесение изменений в ПЗЗ УГО ПК в части территориальной зоны/ В соответствии с территориальной зоной
4	:ЗУ4	619	Для ведения личного подсобного хозяйства/*Хранение и переработка сельскохозяйственной продукции или иной*	образование из земель находящихся в государственной и (или) муниципальной собственности/ образование путем перераспределения ранее учтенного земельного и земель находящихся в государственной и (или) муниципальной собственности	Внесение изменений в генеральный план УГО ПК в части функциональной зоны Внесение изменений в ПЗЗ УГО ПК в части территориальной зоны/ В соответствии с территориальной зоной
5	:ЗУ5	1237	Для ведения личного	образование из	Внесение

Взам. инв. №
Полипись и ялга
Инв. № подл.

						1677.07.21-ПМТ-1	Лист
							11
Изм.	Кол.уч	Лист	№ док.	Подп.	Дата		

			подсобного хозяйства/*Хранение и переработка сельскохозяйственной продукции или иной*	земель находящихся в государственной и (или) муниципальной собственности/ образование путем перераспределения ранее учтенного земельного и земель находящихся в государственной и (или) муниципальной собственности	изменений в генеральный план УГО ПК в части функциональной зоны Внесение изменений в ПЗЗ УГО ПК в части территориальной зоны/ В соответствии с территориальной зоной
6	:ЗУ6	2138	Для ведения личного подсобного хозяйства/*Хранение и переработка сельскохозяйственной продукции или иной*	образование из земель находящихся в государственной и (или) муниципальной собственности/ образование путем перераспределения ранее учтенного земельного и земель находящихся в государственной и (или) муниципальной собственности	Внесение изменений в генеральный план УГО ПК в части функциональной зоны Внесение изменений в ПЗЗ УГО ПК в части территориальной зоны/ В соответствии с территориальной зоной
7	:ЗУ7	1166	Для ведения личного подсобного хозяйства/*Хранение и переработка сельскохозяйственной продукции или иной*	образование из земель находящихся в государственной и (или) муниципальной собственности/ образование путем перераспределения ранее учтенного земельного и земель находящихся в государственной и (или) муниципальной собственности	Внесение изменений в генеральный план УГО ПК в части функциональной зоны Внесение изменений в ПЗЗ УГО ПК в части территориальной зоны/ В соответствии с территориальной зоной
8	:ЗУ8	910	Для ведения личного подсобного хозяйства/*Хранение и переработка сельскохозяйственной продукции или иной*	образование из земель находящихся в государственной и (или) муниципальной собственности/ образование путем перераспределения ранее учтенного земельного и земель находящихся в государственной и (или) муниципальной собственности	Внесение изменений в генеральный план УГО ПК в части функциональной зоны Внесение изменений в ПЗЗ УГО ПК в части территориальной зоны/ В соответствии с территориальной зоной
9	:ЗУ9	1061	Для ведения личного подсобного	образование из земель находящихся	Внесение изменений в

Изм.	Кол.уч	Лист	№ док.	Подп.	Дата

1677.07.21-ПМТ-1

Лист

12

			хозяйства/*Хранение и переработка сельскохозяйственной продукции или иной*	в государственной и (или) муниципальной собственности/ образование путем перераспределения ранее учтенного земельного и земель находящихся в государственной и (или) муниципальной собственности	генеральный план УГО ПК в части функциональной зоны Внесение изменений в ПЗЗ УГО ПК в части территориальной зоны/ В соответствии с территориальной зоной
10	:ЗУ10	719	Для ведения личного подсобного хозяйства/*Хранение и переработка сельскохозяйственной продукции или иной*	образование из земель находящихся в государственной и (или) муниципальной собственности/ образование путем перераспределения ранее учтенного земельного и земель находящихся в государственной и (или) муниципальной собственности	Внесение изменений в генеральный план УГО ПК в части функциональной зоны Внесение изменений в ПЗЗ УГО ПК в части территориальной зоны/ В соответствии с территориальной зоной
11	:ЗУ11	561	Для ведения личного подсобного хозяйства/*Хранение и переработка сельскохозяйственной продукции или иной*	образование из земель находящихся в государственной и (или) муниципальной собственности/ образование путем перераспределения ранее учтенного земельного и земель находящихся в государственной и (или) муниципальной собственности	Внесение изменений в генеральный план УГО ПК в части функциональной зоны Внесение изменений в ПЗЗ УГО ПК в части территориальной зоны/ В соответствии с территориальной зоной
12	:ЗУ12	668	Для ведения личного подсобного хозяйства/*Хранение и переработка сельскохозяйственной продукции или иной*	образование из земель находящихся в государственной и (или) муниципальной собственности/ образование путем перераспределения ранее учтенного земельного и земель находящихся в государственной и (или) муниципальной собственности	Внесение изменений в генеральный план УГО ПК в части функциональной зоны Внесение изменений в ПЗЗ УГО ПК в части территориальной зоны/ В соответствии с территориальной зоной
13	:ЗУ13	1780	Благоустройство	образование из земель находящихся в государственной и	-

Изм.	Кол.уч	Лист	№ док.	Подп.	Дата

Инв. № подл.	Взам. инв. №
	Подпись и дата

				(или) муниципальной собственности	
14	:ЗУ14	1382	Для ведения личного подсобного хозяйства/*Хранение и переработка сельскохозяйственной продукции или иной*	образование из земель находящихся в государственной и (или) муниципальной собственности/ образование путем перераспределения ранее учтенного земельного и земель находящихся в государственной и (или) муниципальной собственности	Внесение изменений в генеральный план УГО ПК в части функциональной зоны Внесение изменений в ПЗЗ УГО ПК в части территориальной зоны/ В соответствии с территориальной зоной
15	:ЗУ15	1055	Для ведения личного подсобного хозяйства/*Хранение и переработка сельскохозяйственной продукции или иной*	образование из земель находящихся в государственной и (или) муниципальной собственности/ образование путем перераспределения ранее учтенного земельного и земель находящихся в государственной и (или) муниципальной собственности	Внесение изменений в генеральный план УГО ПК в части функциональной зоны Внесение изменений в ПЗЗ УГО ПК в части территориальной зоны/ В соответствии с территориальной зоной
16	:ЗУ16	917	Для ведения личного подсобного хозяйства/*Хранение и переработка сельскохозяйственной продукции или иной*	образование из земель находящихся в государственной и (или) муниципальной собственности/ образование путем перераспределения ранее учтенного земельного и земель находящихся в государственной и (или) муниципальной собственности	Внесение изменений в генеральный план УГО ПК в части функциональной зоны Внесение изменений в ПЗЗ УГО ПК в части территориальной зоны/ В соответствии с территориальной зоной
17	:ЗУ17	914	Для ведения личного подсобного хозяйства/*Хранение и переработка сельскохозяйственной продукции или иной*	образование из земель находящихся в государственной и (или) муниципальной собственности/ образование путем перераспределения ранее учтенного земельного и земель находящихся в государственной и (или) муниципальной собственности	Внесение изменений в генеральный план УГО ПК в части функциональной зоны Внесение изменений в ПЗЗ УГО ПК в части территориальной зоны/ В соответствии с территориальной зоной

Изм.	Кол.уч	Лист	№ док.	Подп.	Дата

1677.07.21-ПМТ-1

Лист

14

				муниципальной собственности	зоной
18	:ЗУ18	709	Для ведения личного подсобного хозяйства/*Хранение и переработка сельскохозяйственной продукции или иной*	образование из земель находящихся в государственной и (или) муниципальной собственности/ образование путем перераспределения ранее учтенного земельного и земель находящихся в государственной и (или) муниципальной собственности	Внесение изменений в генеральный план УГО ПК в части функциональной зоны/ Внесение изменений в ПЗЗ УГО ПК в части территориальной зоны/ В соответствии с территориальной зоной
19	:ЗУ19	750	Для ведения личного подсобного хозяйства/*Хранение и переработка сельскохозяйственной продукции или иной*	образование из земель находящихся в государственной и (или) муниципальной собственности/ образование путем перераспределения ранее учтенного земельного и земель находящихся в государственной и (или) муниципальной собственности	Внесение изменений в генеральный план УГО ПК в части функциональной зоны/ Внесение изменений в ПЗЗ УГО ПК в части территориальной зоны/ В соответствии с территориальной зоной
20	:ЗУ20	617	Для ведения личного подсобного хозяйства/*Хранение и переработка сельскохозяйственной продукции или иной*	образование из земель находящихся в государственной и (или) муниципальной собственности/ образование путем перераспределения ранее учтенного земельного и земель находящихся в государственной и (или) муниципальной собственности	Внесение изменений в генеральный план УГО ПК в части функциональной зоны/ Внесение изменений в ПЗЗ УГО ПК в части территориальной зоны/ В соответствии с территориальной зоной
21	:ЗУ21	695	Для ведения личного подсобного хозяйства/*Хранение и переработка сельскохозяйственной продукции или иной*	образование из земель находящихся в государственной и (или) муниципальной собственности/ образование путем перераспределения ранее учтенного земельного и земель находящихся в государственной и (или) муниципальной	Внесение изменений в генеральный план УГО ПК в части функциональной зоны/ Внесение изменений в ПЗЗ УГО ПК в части территориальной зоны/ В соответствии с территориальной зоной

Изм.	Кол.уч	Лист	№ док.	Подп.	Дата

22	:ЗУ22	717	Для ведения личного подсобного хозяйства/*Хранение и переработка сельскохозяйственной продукции или иной*	сособственности образование из земель находящихся в государственной и (или) муниципальной собственности/ образование путем перераспределения ранее учтенного земельного и земель находящихся в государственной и (или) муниципальной собственности	Внесение изменений в генеральный план УГО ПК в части функциональной зоны Внесение изменений в ПЗЗ УГО ПК в части территориальной зоны/ В соответствии с территориальной зоной
23	:ЗУ23	837	Для ведения личного подсобного хозяйства/*Хранение и переработка сельскохозяйственной продукции или иной*	образование из земель находящихся в государственной и (или) муниципальной собственности/ образование путем перераспределения ранее учтенного земельного и земель находящихся в государственной и (или) муниципальной собственности	Внесение изменений в генеральный план УГО ПК в части функциональной зоны Внесение изменений в ПЗЗ УГО ПК в части территориальной зоны/ В соответствии с территориальной зоной
24	:ЗУ24	1046	Для ведения личного подсобного хозяйства/*Хранение и переработка сельскохозяйственной продукции или иной*	образование из земель находящихся в государственной и (или) муниципальной собственности/ образование путем перераспределения ранее учтенного земельного и земель находящихся в государственной и (или) муниципальной собственности	Внесение изменений в генеральный план УГО ПК в части функциональной зоны Внесение изменений в ПЗЗ УГО ПК в части территориальной зоны/ В соответствии с территориальной зоной
25	:ЗУ25	1134	Для ведения личного подсобного хозяйства/*Хранение и переработка сельскохозяйственной продукции или иной*	образование из земель находящихся в государственной и (или) муниципальной собственности/ образование путем перераспределения ранее учтенного земельного и земель находящихся в государственной и (или) муниципальной собственности	Внесение изменений в генеральный план УГО ПК в части функциональной зоны Внесение изменений в ПЗЗ УГО ПК в части территориальной зоны/ В соответствии с территориальной зоной

Изм.	Кол.уч	Лист	№ док.	Подп.	Дата

26	:3У26	897	Для ведения личного подсобного хозяйства/*Хранение и переработка сельскохозяйственной продукции или иной*	образование из земель находящихся в государственной и (или) муниципальной собственности/ образование путем перераспределения ранее учтенного земельного и земель находящихся в государственной и (или) муниципальной собственности	Внесение изменений в генеральный план УГО ПК в части функциональной зоны Внесение изменений в ПЗЗ УГО ПК в части территориальной зоны/ В соответствии с территориальной зоной
27	:3У27	1171	Для ведения личного подсобного хозяйства/*Хранение и переработка сельскохозяйственной продукции или иной*	образование из земель находящихся в государственной и (или) муниципальной собственности/ образование путем перераспределения ранее учтенного земельного и земель находящихся в государственной и (или) муниципальной собственности	Внесение изменений в генеральный план УГО ПК в части функциональной зоны Внесение изменений в ПЗЗ УГО ПК в части территориальной зоны/ В соответствии с территориальной зоной
			<i>*Вид разрешенного использования может быть выбран иной в соответствии с действующими ПЗЗ УГО ПК, с учетом максимальных и (или) минимальных размеров образуемых земельных участков</i>	<i>*Способы образования (перераспределение, раздел, объединение) могут определяться в процессе кадастровых работ</i>	<i>*Предложение по внесению изменений в Генеральный план и правила землепользования и застройки Уссурийского городского округа.</i>

2 ЭТАП

Изменяемые участки

1	:2ИЗУ1	1468	Объекты дорожного сервиса	образование путем перераспределения земельного участка с кадастровым номером :ИЗУ2 и земель находящихся в государственной и (или) муниципальной собственности	См 1 этап *Внесение изменений в генеральный план УГО ПК в части функциональной зоны Внесение изменений в ПЗЗ УГО ПК в части территориальной зоны/ Приведение в соответствие вида разрешенного использования В соответствии с территориальной зоной
---	--------	------	---------------------------	---	---

1677.07.21-ПМТ-1

Лист

17

Изм. № подл. Подпись и дата. Взам. инв. №

Изм.	Кол.уч	Лист	№ док.	Подп.	Дата
------	--------	------	--------	-------	------

2	:ИЗУ2	4964	Благоустройство, магазины или иной*	образование путем перераспределения земельного участка с кадастровым номером :ЗУ1 и земель находящихся в государственной и (или) муниципальной собственности	<i>См 1 этап</i> *Внесение изменений в генеральный план УГО ПК в части функциональной зоны Внесение изменений в ПЗЗ УГО ПК в части территориальной зоны/ Приведение в соответствие вида разрешенного использования В соответствии с территориальной зоной
			<i>*Вид разрешенного использования может быть выбран иной в соответствии с действующими ПЗЗ УГО ПК, с учетом максимальных и (или) минимальных размеров образуемых земельных участков</i>	<i>*Способы образования (перераспределение, раздел, объединение) могут определяться в процессе кадастровых работ</i>	<i>*Предложение по внесению изменений в Генеральный план и правила землепользования и застройки Уссурийского городского округа.</i>
Публичный сервитут					
1	:ПС1	322	Для прохода или проезда через земельный участок	В границах земельного участка с условным номером :ЗУ1(1 ЭТАП), :ИЗУ2(2 ЭТАП) для обеспечения доступа к земельному участку с кадастровым номером 25:18:370101:15	-

4 Перечень и сведения о площади образуемых земельных участков, которые будут отнесены к территориям общего пользования или имуществу общего пользования, в том числе в отношении которых предполагаются резервирование и (или) изъятие для государственных или муниципальных нужд

Сведения о площади образуемых земельных участков, которые будут отнесены к территориям общего пользования или имуществу общего пользования указаны в таблице 4.1.

Таблица 4.1.

Номер п/п	Условный номер	Площадь, кв.м.	Вид разрешенного использования
1 этап			
1	:ЗУ1	4869	Благоустройство
2	:ЗУ13	1780	Благоустройство
2 этап			
1	:ИЗУ2	4964	Благоустройство

1677.07.21-ПМТ-1

Лист

18

Изм. Кол.уч Лист № док. Подп. Дата

Взам. инв. №

Полипись и дата

Инв. № подл.

Сведения о площади образуемых земельных участков, в отношении которых предполагаются резервирование и (или) изъятие для государственных или муниципальных нужд не предусмотрены.

5. Целевое назначение лесов, вид (виды) разрешенного использования лесного участка, количественные и качественные характеристики лесного участка, сведения о нахождении лесного участка в границах особо защитных участков лесов (в случае, если подготовка проекта межевания территории осуществляется в целях определения местоположения границ, образуемых и (или) изменяемых лесных участков)

Целевое назначение лесов, вид (виды) разрешенного использования лесного участка, количественные и качественные характеристики лесного участка, сведения о нахождении лесного участка в границах особо защитных участков лесов (в случае, если подготовка проекта межевания территории осуществляется в целях определения местоположения границ образуемых и (или) изменяемых лесных участков) – сведения отсутствуют.

5 Сведения о границах территории, в отношении которой утвержден проект межевания, содержащие перечень координат характерных точек этих границ в системе координат, используемой для ведения Единого государственного реестра недвижимости.

Сведения о границах территории, в отношении которой был ранее утвержден проект межевания – отсутствуют.

6 Сведения о границах территории, в отношении которой разрабатывается проект межевания, содержащие перечень координат характерных точек этих границ в системе координат, используемой для ведения Единого государственного реестра недвижимости.

Сведения о границах территории, в отношении которой разрабатывается проект межевания, содержащие перечень координат характерных точек этих границ в системе координат, используемой для ведения Единого государственного реестра недвижимости приведены в таблице 6.1.

Таблица 6.1. – Каталог координат границы территории, в отношении которой разрабатывается проект межевания.

Обозначение характерных точек границ	Координаты, м	
	X	Y
1	2	3
1	442857,51	1399255,48
2	442880,57	1399309,47
3	442840,70	1399346,94
4	442831,00	1399403,30
5	442643,86	1399395,03
6	442596,13	1399389,66
7	442604,62	1399327,11
8	442233,96	1399280,25
9	442247,86	1399180,43
1	442857,51	1399255,48

1677.07.21-ПМТ-1

Лист

19

Взам. инв. №
Попись и дата
Инв. № подл.

Изм.	Кол.уч	Лист	№ док.	Подп.	Дата
------	--------	------	--------	-------	------

7 Сведения об устанавливаемых красных линиях, содержащие перечень координат характерных точек этих границ в системе координат, используемой для ведения Единого государственного реестра недвижимости

Сведения об устанавливаемых красных линиях, содержащие перечень координат характерных точек этих границ в системе координат, используемой для ведения Единого государственного реестра недвижимости приведены в таблице 7.1.

Таблица 7.1. – Каталог координат устанавливаемых красных линиях.

Обозначение характерных точек границ	Координаты, м	
	X	Y
1	2	3
1	442842,86	1399280,28
2	442867,57	1399304,62
3	442866,79	1399309,99
4	442829,91	1399345,87
5	442829,80	1399377,79
6	442800,94	1399394,18
7	442697,78	1399393,00
8	442668,39	1399389,75
9	442648,22	1399383,75
10	442617,14	1399377,63
11	442610,95	1399363,53
12	442612,10	1399357,58
13	442620,57	1399313,84
14	442498,07	1399294,55
15	442443,56	1399286,25
16	442319,07	1399273,83
17	442293,99	1399272,94
18	442250,33	1399269,26
19	442257,15	1399206,26
1	442842,86	1399280,28

Инв. № подл.	Подпись и дата	Взам. инв. №							Лист
			1677.07.21-ПМТ-1						20
Изм.	Кол.уч	Лист	№ док.	Подп.	Дата				

8 Каталог координат, образуемых и (или) изменяемых земельных участков, публичных сервитутов

1 этап

Кадастровый/ условный номер земельного участка 25:18:370101:17/:ИЗУ1		
Площадь земельного участка 4711 м²		
Обозначение характерных точек границ	Координаты, м	
	X	Y
1	2	3
1	442830,14	1399320,76
2	442829,91	1399345,87
3	442829,80	1399377,79
4	442800,94	1399394,18
5	442763,01	1399393,75
6	442764,79	1399340,27
7	442765,60	1399316,63
1	442830,14	1399320,76

Условный номер земельного участка :ИЗУ2		
Площадь земельного участка 1308 м²		
Обозначение характерных точек границ	Координаты, м	
	X	Y
1	2	3
1	442867,57	1399304,62
2	442866,79	1399309,99
3	442835,75	1399340,22
4	442832,56	1399343,31
5	442832,96	1399317,61
6	442832,14	1399294,84
7	442833,29	1399279,07
8	442842,86	1399280,28
1	442867,57	1399304,62

Условный номер земельного участка :ИЗУ3		
Площадь земельного участка 3688 м²		
Обозначение характерных точек границ	Координаты, м	
	X	Y
1	2	3
1	442724,85	1399312,58
2	442765,60	1399316,63
3	442764,79	1399340,27
4	442763,01	1399393,75
5	442716,24	1399393,21
6	442716,26	1399391,03
7	442717,23	1399352,35
8	442713,08	1399351,08
1	442724,85	1399312,58

Условный номер земельного участка :ИЗУ4		
Площадь земельного участка 1540 м²		
Обозначение характерных точек границ	Координаты, м	
	X	Y
1	2	3
1	442717,23	1399352,35
2	442716,26	1399391,03

Взам. инв. №
Инв. № подл.
Подпись и дата

Изм.	Кол.уч	Лист	№ док.	Подп.	Дата	1677.07.21-ПМТ-1	Лист
							21

1	2	3
3	442716,24	1399393,21
4	442697,78	1399393,00
5	442680,23	1399391,06
6	442680,42	1399385,87
7	442685,49	1399343,49
8	442713,05	1399351,18
1	442717,23	1399352,35

Условный номер земельного участка :ИЗУ5

Площадь земельного участка 1119 м²

Обозначение характерных точек границ	Координаты, м	
	X	Y
1	2	3
1	442663,72	1399337,42
2	442670,26	1399339,24
3	442685,49	1399343,49
4	442680,42	1399385,87
5	442680,23	1399391,06
6	442668,39	1399389,75
7	442657,11	1399386,40
1	442663,72	1399337,42

Кадастровый / условный номер земельного участка 25:18:370101:131/:ИЗУ6

Площадь земельного участка 811 м²

Обозначение характерных точек границ	Координаты, м	
	X	Y
1	2	3
1	442649,84	1399255,89
2	442656,06	1399256,67
3	442642,11	1399381,06
4	442641,94	1399382,52
5	442635,48	1399381,24
6	442635,69	1399379,37
1	442649,84	1399255,89

Кадастровый/ условный номер земельного участка 25:18:370101:194/:ИЗУ7

Площадь земельного участка 533 м²

Обозначение характерных точек границ	Координаты, м	
	X	Y
1	2	3
1	442645,55	1399255,34
2	442649,81	1399255,88
3	442635,69	1399379,37
4	442635,48	1399381,24
5	442631,38	1399380,43
1	442645,55	1399255,34

Кадастровый/ условный номер земельного участка 25:18:370101:1676/:ИЗУ8

Площадь земельного участка 800 м²

Обозначение характерных точек границ	Координаты, м	
	X	Y
1	2	3
1	442620,43	1399252,17
2	442645,55	1399255,34
3	442641,98	1399286,89

Взам. инв. №
Полиция и ялга
Инв. № подл.

Изм.	Кол.уч	Лист	№ док.	Подп.	Дата
------	--------	------	--------	-------	------

1677.07.21-ПМТ-1

Лист

22

1	2	3
4	442641,01	1399286,78
5	442618,01	1399283,93
6	442617,13	1399283,84
1	442620,43	1399252,17

Кадастровый / условный номер земельного участка 25:18:370101:1678/:ИЗУ9

Площадь земельного участка 2000 м²

Обозначение характерных точек границ	Координаты, м	
	X	Y
1	2	3
1	442617,13	1399283,84
2	442618,01	1399283,93
3	442641,01	1399286,78
4	442641,98	1399286,89
5	442631,38	1399380,43
6	442617,14	1399377,63
7	442610,95	1399363,53
8	442612,10	1399357,58
9	442620,57	1399313,84
10	442614,25	1399312,85
1	442617,13	1399283,84

Условный номер земельного участка :ИЗУ10

Площадь земельного участка 1250 м²

Обозначение характерных точек границ	Координаты, м	
	X	Y
1	2	3
1	442599,84	1399249,57
2	442613,75	1399251,33
3	442620,43	1399252,17
4	442617,13	1399283,84
5	442614,25	1399312,85
6	442593,93	1399309,65
1	442599,84	1399249,57

Условный номер земельного участка :ИЗУ11

Площадь земельного участка 567 м²

Обозначение характерных точек границ	Координаты, м	
	X	Y
1	2	3
1	442484,65	1399235,01
2	442483,69	1399242,05
3	442476,94	1399291,34
4	442467,05	1399289,83
5	442473,81	1399240,59
6	442474,75	1399233,76
1	442484,65	1399235,01

Условный номер земельного участка :ЗУ1

Площадь земельного участка 4869 м²

Обозначение характерных точек границ	Координаты, м	
	X	Y
1	2	3
1	442789,96	1399273,59
2	442830,54	1399278,72

Взам. инв. №
Инв. № подл.
Подпись и дата

Изм.	Кол.уч	Лист	№ док.	Подп.	Дата	1677.07.21-ПМТ-1	Лист
							23

1	2	3
3	442830,17	1399317,60
4	442790,25	1399317,47
5	442790,26	1399318,21
6	442787,44	1399318,01
7	442765,60	1399316,63
8	442765,48	1399316,62
9	442765,53	1399315,35
10	442756,21	1399314,86
11	442738,30	1399313,91
12	442724,85	1399312,58
13	442716,99	1399310,07
14	442722,95	1399265,12
1	442789,96	1399273,59
15	442785,31	1399305,51
16	442781,59	1399308,12
17	442778,87	1399304,26
18	442782,59	1399301,64
15	442785,31	1399305,51

Условный номер земельного участка :ЗУ2

Площадь земельного участка 21 м²

Обозначение характерных точек границ	Координаты, м	
	X	Y
1	2	3
1	442785,31	1399305,51
2	442781,59	1399308,12
3	442778,87	1399304,26
4	442782,59	1399301,64
1	442785,31	1399305,51

Условный номер земельного участка :ЗУ3

Площадь земельного участка 629 м²

Обозначение характерных точек границ	Координаты, м	
	X	Y
1	2	3
1	442708,49	1399263,30
2	442722,95	1399265,12
3	442716,99	1399310,07
4	442703,41	1399305,74
1	442708,49	1399263,30

Условный номер земельного участка :ЗУ4

Площадь земельного участка 619 м²

Обозначение характерных точек границ	Координаты, м	
	X	Y
1	2	3
1	442693,67	1399261,42
2	442708,49	1399263,30
3	442703,41	1399305,74
4	442688,84	1399301,08
1	442693,67	1399261,42

Взам. инв. №
Полиция и ялга
Инв. № подл.

Условный номер земельного участка :ЗУ5		
Площадь земельного участка 1237 м²		
Обозначение характерных точек границ	Координаты, м	
	X	Y
1	2	3
1	442673,30	1399258,85
2	442693,67	1399261,42
3	442688,84	1399301,08
4	442683,04	1399299,23
5	442670,26	1399339,24
6	442663,72	1399337,42
1	442673,30	1399258,85

Условный номер земельного участка :ЗУ6		
Площадь земельного участка 2138 м²		
Обозначение характерных точек границ	Координаты, м	
	X	Y
1	2	3
1	442673,30	1399258,85
2	442663,72	1399337,42
3	442657,11	1399386,40
4	442648,22	1399383,75
5	442641,94	1399382,52
6	442642,11	1399381,06
7	442655,79	1399256,64
1	442673,30	1399258,85

Условный номер земельного участка :ЗУ7		
Площадь земельного участка 1166 м²		
Обозначение характерных точек границ	Координаты, м	
	X	Y
1	2	3
1	442580,87	1399247,17
2	442587,28	1399247,98
3	442599,84	1399249,57
4	442593,93	1399309,65
5	442574,44	1399306,58
1	442580,87	1399247,17

Условный номер земельного участка :ЗУ8		
Площадь земельного участка 910 м²		
Обозначение характерных точек границ	Координаты, м	
	X	Y
1	2	3
1	442565,71	1399245,25
2	442580,87	1399247,17
3	442574,44	1399306,58
4	442559,32	1399304,20
1	442565,71	1399245,25

Условный номер земельного участка :ЗУ9		
Площадь земельного участка 1061 м²		
Обозначение характерных точек границ	Координаты, м	
	X	Y
1	2	3
1	442547,87	1399243,00

Инв. № подл. Подпись и дата Взам. инв. №

1	2	3
2	442565,71	1399245,25
3	442559,32	1399304,20
4	442541,55	1399301,40
1	442547,87	1399243,00

Условный номер земельного участка :ЗУ10

Площадь земельного участка 719 м²

Обозначение характерных точек границ	Координаты, м	
	X	Y
1	2	3
1	442547,87	1399243,00
2	442541,54	1399301,40
3	442529,40	1399299,49
4	442535,69	1399241,46
1	442547,87	1399243,00

Условный номер земельного участка :ЗУ11

Площадь земельного участка 561 м²

Обозначение характерных точек границ	Координаты, м	
	X	Y
1	2	3
1	442535,69	1399241,46
2	442529,40	1399299,49
3	442519,88	1399297,99
4	442526,13	1399240,25
1	442535,69	1399241,46

Условный номер земельного участка :ЗУ12

Площадь земельного участка 668 м²

Обозначение характерных точек границ	Координаты, м	
	X	Y
1	2	3
1	442526,13	1399240,25
2	442519,88	1399297,99
3	442508,47	1399296,19
4	442514,69	1399238,81
1	442526,13	1399240,25

Условный номер земельного участка :ЗУ13

Площадь земельного участка 1780 м²

Обозначение характерных точек границ	Координаты, м	
	X	Y
1	2	3
1	442514,69	1399238,81
2	442508,47	1399296,19
3	442476,94	1399291,34
4	442483,69	1399242,05
5	442484,65	1399235,01
1	442514,69	1399238,81

Условный номер земельного участка :ЗУ14

Площадь земельного участка 1382 м²

Обозначение характерных точек границ	Координаты, м	
	X	Y
1	2	3

Взам. инв. №
Полиция и лета
Инв. № подл.

Изм.	Кол.уч	Лист	№ док.	Подп.	Дата

1677.07.21-ПМТ-1

Лист

26

1	2	3
1	442474,75	1399233,76
2	442473,81	1399240,59
3	442467,05	1399289,83
4	442443,56	1399286,25
5	442449,59	1399230,58
1	442474,75	1399233,76

Условный номер земельного участка :ЗУ15

Площадь земельного участка 1055 м²

Обозначение характерных точек границ	Координаты, м	
	X	Y
1	2	3
1	442430,97	1399228,23
2	442449,59	1399230,58
3	442443,56	1399286,25
4	442424,89	1399284,39
1	442430,97	1399228,23

Условный номер земельного участка :ЗУ16

Площадь земельного участка 917 м²

Обозначение характерных точек границ	Координаты, м	
	X	Y
1	2	3
1	442414,93	1399226,20
2	442430,97	1399228,23
3	442424,89	1399284,39
4	442408,80	1399282,78
1	442414,93	1399226,20

Условный номер земельного участка :ЗУ17

Площадь земельного участка 914 м²

Обозначение характерных точек границ	Координаты, м	
	X	Y
1	2	3
1	442414,93	1399226,20
2	442408,80	1399282,78
3	442392,88	1399281,19
4	442399,06	1399224,19
1	442414,93	1399226,20

Условный номер земельного участка :ЗУ18

Площадь земельного участка 709 м²

Обозначение характерных точек границ	Координаты, м	
	X	Y
1	2	3
1	442386,81	1399222,65
2	442399,06	1399224,19
3	442392,88	1399281,19
4	442380,60	1399279,97
1	442386,81	1399222,65

Условный номер земельного участка :ЗУ19

Площадь земельного участка 750 м²

Обозначение характерных точек границ	Координаты, м	
	X	Y

Взам. инв. №
Инв. № подл.
Подпись и дата

Изм.	Кол.уч	Лист	№ док.	Подп.	Дата	1677.07.21-ПМТ-1	Лист
							27

1	2	3
1	442325,46	1399214,89
2	442319,07	1399273,83
3	442301,62	1399273,21
4	442308,17	1399212,71
1	442325,46	1399214,89

Условный номер земельного участка :ЗУ25

Площадь земельного участка 1134 м²

Обозначение характерных точек границ	Координаты, м	
	X	Y
1	2	3
1	442308,17	1399212,71
2	442301,62	1399273,21
3	442293,99	1399272,94
4	442283,21	1399272,03
5	442289,89	1399210,40
1	442308,17	1399212,71

Условный номер земельного участка :ЗУ26

Площадь земельного участка 897 м²

Обозначение характерных точек границ	Координаты, м	
	X	Y
1	2	3
1	442289,89	1399210,40
2	442283,21	1399272,03
3	442268,85	1399270,82
4	442275,60	1399208,59
1	442289,89	1399210,40

Условный номер земельного участка :ЗУ27

Площадь земельного участка 1171 м²

Обозначение характерных точек границ	Координаты, м	
	X	Y
1	2	3
1	442275,60	1399208,59
2	442268,85	1399270,82
3	442250,33	1399269,26
4	442257,15	1399206,26
1	442275,60	1399208,59

2 этап

Условный номер земельного участка :2ИЗУ1

Площадь земельного участка 1468 м²

Обозначение характерных точек границ	Координаты, м	
	X	Y
1	2	3
1	442867,57	1399304,62
2	442866,79	1399309,99
3	442835,75	1399340,22
4	442829,91	1399345,87
5	442830,17	1399317,60
6	442830,54	1399278,72
7	442833,29	1399279,07
8	442842,86	1399280,28
1	442867,57	1399304,62

Взам. инв. №
Инв. № подл.
Подпись и дата

Изм.	Кол.уч	Лист	№ док.	Подп.	Дата	1677.07.21-ПМТ-1	Лист
							29

Условный номер земельного участка :2ИЗУ2		
Площадь земельного участка 4964 м²		
Обозначение характерных точек границ	Координаты, м	
	X	Y
1	2	3
1	442789,96	1399273,59
2	442830,54	1399278,72
3	442830,17	1399317,60
4	442830,14	1399320,76
5	442790,26	1399318,21
6	442787,44	1399318,01
7	442765,60	1399316,63
8	442765,48	1399316,62
9	442756,10	1399315,67
10	442738,30	1399313,91
11	442724,85	1399312,58
12	442716,99	1399310,07
13	442722,95	1399265,12
14	442761,80	1399270,03
1	442789,96	1399273,59
15	442785,31	1399305,51
16	442781,59	1399308,12
17	442778,87	1399304,26
18	442782,59	1399301,64
15	442785,31	1399305,51
Условный номер публичного сервитута :ПС1		
Площадь земельного участка 322 м²		
Обозначение характерных точек границ	Координаты, м	
	X	Y
1	2	3
1	442729,89	1399266,00
2	442723,76	1399312,23
3	442716,99	1399310,07
4	442722,95	1399265,12
1	442729,89	1399266,00

Взам. инв. №
Полипись и дата
Инв. № подл.

Изм.	Кол.уч	Лист	№ док.	Подп.	Дата	1677.07.21-ПМТ-1	Лист
							30



**АДМИНИСТРАЦИЯ
УССУРИЙСКОГО ГОРОДСКОГО ОКРУГА
ПРИМОРСКОГО КРАЯ**

ПОСТАНОВЛЕНИЕ

22.07.2021

№ 1677

г. Уссурийск

О подготовке документации
по планировке (проект межевания)
территории в поселке
Тимирязевский
в границах улицы Механизаторов,
улицы Михайловское шоссе,
улицы Лесная

В соответствии со статьями 41, 43, 45, 46 Градостроительного Кодекса Российской Федерации, решением Думы Уссурийского городского округа от 26 мая 2009 года № 52 «Об утверждении Генерального плана Уссурийского городского округа», решением Думы Уссурийского городского округа от 04 декабря 2006 года № 510-НПА «О Положении о порядке подготовки и утверждения документации по планировке территории Уссурийского городского округа», решением Думы муниципального образования город Уссурийск и Уссурийский район от 30 ноября 2004 года № 104 «О Правилах землепользования и застройки Уссурийского городского округа», Уставом Уссурийского городского округа, на основании предложения Григоряна Манвела Смвеловича от 04 июня 2021 года № АД 020216, с целью определения местоположения границ образуемых и изменяемых земельных участков

ПОСТАНОВЛЯЕТ:

1. Обеспечить Григоряну Манвелу Смвеловичу подготовку документации по планировке (проект межевания) территории в поселке Тимирязевский в границах улицы Механизаторов, улицы Михайловское

0 5 0 5 4 5

Инв. № подл.	Взам. инв. №	Подпись и дата					1677.07.21-ПМТ-1	Лист
								31
			Изм.	Кол.уч	Лист	№ док.		Подп.

шоссе, улицы Лесная (далее – документация по планировке территории) в срок до 1 ноября 2021 года.

2. Границы элемента планировочной структуры для подготовки документации по планировке территории принять в соответствии со схемой (Приложение № 1).

3. Отделу пресс-службы администрации Уссурийского городского округа (Тесленко) опубликовать настоящее постановление в средствах массовой информации.

4. Управлению информатизации и организации предоставления муниципальных услуг администрации Уссурийского городского округа (Панченко) разместить настоящее постановление на официальном сайте администрации Уссурийского городского округа.

И.о. главы Уссурийского
городского округа



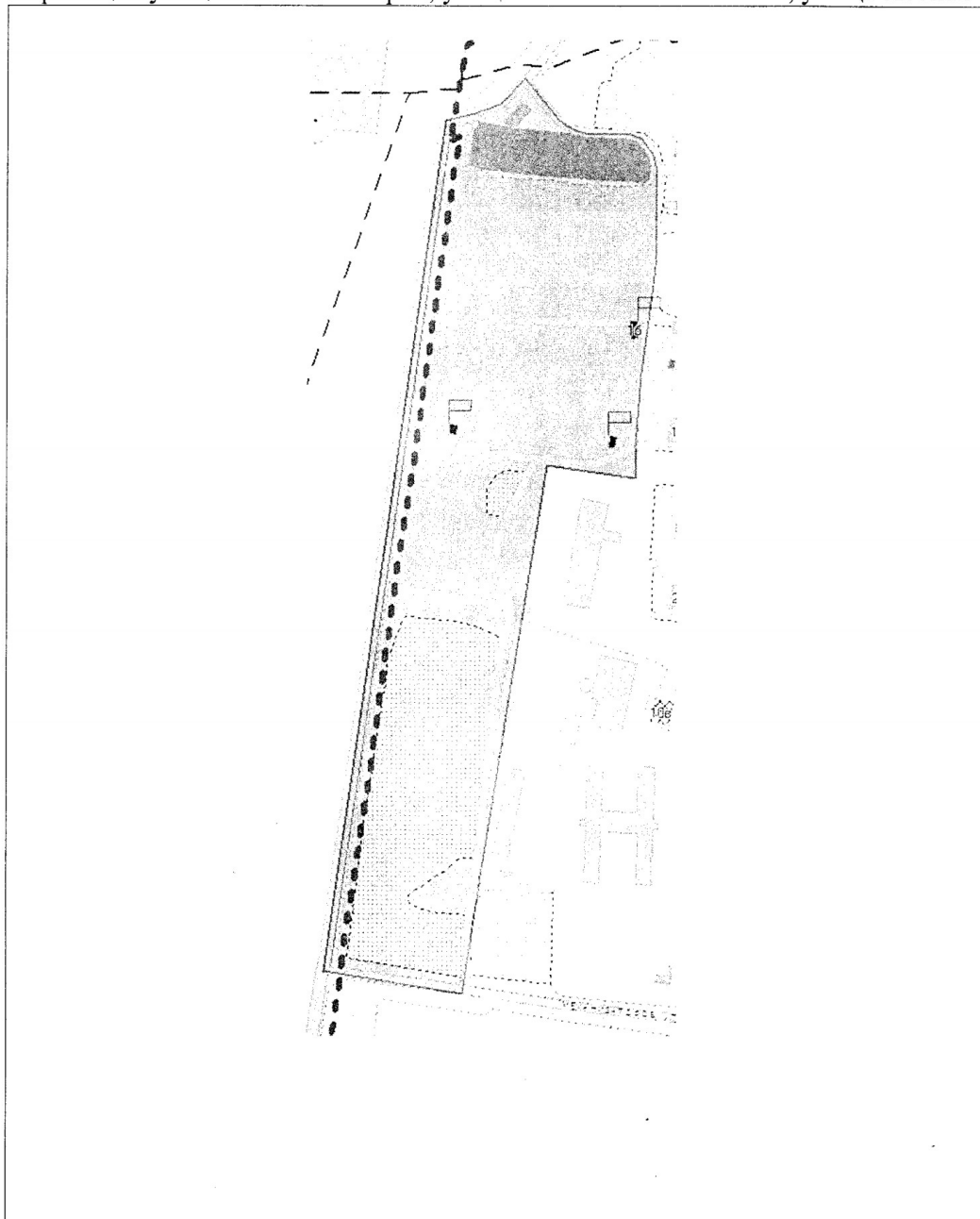
Е.А. Шелкопляс

Инв. № подл.	Подпись и дата	Взам. инв. №					1677.07.21-ПМТ-1	Лист
			Изм.	Кол.уч	Лист	№ док.		Подп.

Приложение

к постановлению администрации
Уссурийского городского округа
от 22.07.2021 № 1677

Границы элемента планировочной структуры в поселке Тимирязевский
в границах улицы Механизаторов, улица Михайловское шоссе, улица Лесная



Инв. № подл.	Подпись и дата	Взам. инв. №

Изм.	Кол.уч	Лист	№ док.	Подп.	Дата

1677.07.21-ПМТ-1

Лист
33



**АДМИНИСТРАЦИЯ
УССУРИЙСКОГО ГОРОДСКОГО ОКРУГА
ПРИМОРСКОГО КРАЯ**

ПОСТАНОВЛЕНИЕ

08.11.2021

№ 2489

г. Уссурийск

О внесении изменений
в постановление администрации
Уссурийского городского округа
Приморского края от 22 июля
2021 года № 1677 «О подготовке
документации по планировке
(проект межевания) территории
в поселке Тимирязевский
в границах улицы Механизаторов,
улицы Михайловское шоссе,
улицы Лесная»

В соответствии с частью 3 статьи 46 Градостроительного кодекса Российской Федерации, статьей 56 Устава Уссурийского городского округа, на основании предложения Григорян Манвела Смвеловича от 21 октября 2021 года 16-01/15/1809

ПОСТАНОВЛЯЕТ:

1. Внести в постановление администрации Уссурийского городского округа Приморского края от 22 июля 2021 года № 1677 «О подготовке документации по планировке (проект межевания) территории в поселке Тимирязевский в границах улицы Механизаторов, улицы Михайловское шоссе, улицы Лесная» (далее – постановление) следующие изменения:

а) в пункте 1 постановления слова «01 ноября 2021 года» заменить словами «01 мая 2022 года».

0 5 1 2 8 4

Взам. инв. №
Подпись и дата
Инв. № подл.

Изм.	Кол.уч	Лист	№ док.	Подп.	Дата	1677.07.21-ПМТ-1	Лист
							34

2. Отделу пресс-службы администрации Уссурийского городского округа (Тесленко) опубликовать настоящее постановление в средствах массовой информации.

3. Управлению информатизации и организации предоставления муниципальных услуг администрации Уссурийского городского округа (Панченко) разместить настоящее постановление на официальном сайте администрации Уссурийского городского округа.

Глава Уссурийского
городского округа



Е.Е. Корж

Инв. № подл.	Подпись и дата	Взам. инв. №					1677.07.21-ПМТ-1	Лист
			Изм.	Кол.уч	Лист	№ док.		Подп.



**МИНИСТЕРСТВО
ЛЕСНОГО ХОЗЯЙСТВА
И ОХРАНЫ ОБЪЕКТОВ
ЖИВОТНОГО МИРА
ПРИМОРСКОГО КРАЯ**

ул. Белинского, 3-а, г. Владивосток, 690024
Телефон: (423) 238-86-88, (423) 238-80-73
E-mail: ulhpk@primorsky.ru
ОКПО 42986087, ОГРН 1202500000339
ИНН/КПП 2543146126/254301001

ИП Поповой А.С.

ул. Ивасика, д. 17, к. 18,
г. Уссурийск, 692511

popova-fnna5687@inbox.ru

№ 38/

На № _____ от _____

О представлении информации

По результатам рассмотрения Вашего запроса о представлении информации, необходимой для разработки документации по планировке территории в городе Уссурийске п. Тимирязевский в границах улицы Механизаторов, улицы Михайловское шоссе, улицы Лесная, сообщаем следующее.

Рассматриваемые объекты не располагаются на территориях государственных природных заказников и природных парков регионального значения.

Сведений о нахождении охотничьих видов животных, а также видов животных и растений, занесенных в Красную книгу Российской Федерации и Красную книгу Приморского края, на рассматриваемых локальных участках строительства в Министерстве лесного хозяйства и охраны объектов животного мира Приморского края не имеется.

Исходя из сведений государственного лесного реестра, испрашиваемые в письме земельные участки не входят в состав земель лесного фонда, в связи с чем, предоставить информацию не представляется возможным.

Также отмечаем, что на территории Приморского края не сформированы лесопарковые зеленые пояса.

На основании постановлений Правительства Российской Федерации: от 19.01.2006 № 20, от 05.03.2007 № 145, от 16.02.2008 № 87 любое

Взам. инв. №
Полишь и дата
Инв. № подл.

Изм.	Кол.уч	Лист	№ док.	Подп.	Дата

освоение земельного участка сопровождается инженерно-экологическими изысканиями с проведением собственных исследований на предмет наличия растений и животных, занесенных в Красные книги Российской Федерации и субъекта Российской Федерации.

Организация собирает доступную информацию о ключевых биотопах: местообитаниях редких и находящихся под угрозой исчезновения видов растений, грибов и беспозвоночных животных, а также участках, имеющих особое значение для осуществления жизненных циклов (размножения, выращивания молодняка, нагула, отдыха, миграции и других) позвоночных животных, присутствующих на исследуемой территории.

В соответствии с рекомендацией Министерства природных ресурсов Российской Федерации от 23.03.2018 № 05-12-53/7812 «О представлении информации для инженерно-экологических изысканий», вся информация, полученная в результате вышеуказанных исследований, предоставляется в орган государственной власти субъекта Российской Федерации, осуществляющий переданные полномочия в области охраны и использования объектов животного мира, в том числе по ведению государственного учета численности, государственного мониторинга, и государственного кадастра объектов животного мира, включая объекты, занесенные в Красную книгу Российской Федерации на территориях субъектов Российской Федерации, за исключением особо охраняемых природных территорий федерального значения в соответствии со ст. 6 Федерального закона от 24.04.1995 № 52-ФЗ «О животном мире».

Первый заместитель министра

А.Л. Суровый

Иванова Ксения Евгеньевна
8 (423) 243-10-65
ivanova_ke@primorsky.ru
Мудрак Виктор Павлович
8 (423) 238-80-58
Mudrak_VP@primorsky.ru

Документ создан в электронной форме. № 38/6168 от 27.08.2021. Исполнитель: Иванова К.Е.
Страница 2 из 2. Страница создана: 26.08.2021 17:04



1677.07.21-ПМТ-1

Лист

37

Взам. инв. №
Попись и дата
Инв. № подл.

Изм.	Кол.уч	Лист	№ док.	Подп.	Дата

Документация по планировке территории (проект межевания) выполнена на основании документов территориального планирования, правил землепользования и застройки, сведений из Единого государственного реестра недвижимости, в соответствии требованиями технических регламентов, сводов правил с учетом материалов и результатов инженерных изысканий, границ зон с особыми условиями использования территорий.

Инв. № подл.	Подпись и дата	Взам. инв. №					1677.07.21-ПМТ-1	Лист
			Изм.	Кол.уч	Лист	№ док.		Подп.