

**Выполнение работ по разработке документации по планировке (проект межевания) территории в г. Уссурийске в границах улицы Высотная, улицы Абрикосовая, улицы Новоникольское шоссе, улицы Губрия с выполнением отчета об инженерно-геодезических изысканий.**

Основная (утверждаемая) часть проекта межевания территории

Тестовая часть

Том 3

Раздел 1

**Заказчик: Администрация Уссурийского городского округа.**

**Выполнение работ по разработке документации по планировке (проект межевания) территории в г. Уссурийске в границах улицы Высотная, улицы Абрикосовая, улицы Новоникольское шоссе, улицы Губрия с выполнением отчета об инженерно-геодезических изысканий.**

Основная (утверждаемая) часть проекта межевания территории  
Тестовая часть  
Том 3  
Раздел 1

Исполнитель: ООО «ИнжкадастрВлад-ДВ»

Владивосток  
2022

## Состав проекта

№ п/п	Наименование	Масштаб
1	2	3
ТОМ 3	Основная (утверждаемая) часть	
Раздел 1	Текстовая часть	
	Текстовая часть проекта межевания территории	
Раздел 2	Графическая часть	
Лист 1 Лист 2	Чертеж отображающий красные линии, линии отступа от красных линий в целях определения допустимого размещения зданий.	1:1000
Лист 3 Лист 4	Чертеж межевания территории, отображающий красные линии, линии отступа от красных линий в целях определения допустимого размещения зданий, строений, сооружений. границы образуемых и (или) изменяемых земельных участков, условные номера образуемых земельных участков, в том числе в отношении которых предполагаются их резервирование и (или) изъятие для государственных или муниципальных нужд. 1 этап.	1:1000
Лист 5	Чертеж межевания территории, отображающий красные линии, линии отступа от красных линий в целях определения допустимого размещения зданий, строений, сооружений. границы образуемых и (или) изменяемых земельных участков, условные номера образуемых земельных участков, в том числе в отношении которых предполагаются их резервирование и (или) изъятие для государственных или муниципальных нужд. 2 этап.	1:1000
ТОМ 4	Материалы по обоснованию	
Раздел 1	Графическая часть	
Лист 1 Лист 2	Чертеж границы существующих земельных участков, границы зон с особыми условиями использования территорий, границы местоположение существующих объектов капитального строительства, особо охраняемых природных территорий, границы территорий объектов культурного наследия, границы лесничеств, участковых лесничеств, лесных кварталов, лесотаксационных выделов или частей лесотаксационных выделов.	1:1000
Лист 3 Лист 4	Материалы по обоснованию.	1:1000
ТОМ 5	Исходные данные	

Состав исполнителей

№ п/п	ФИО	Должность	Подпись
1	2	3	4
1	Акуличева К. В.	ГИП	
2	Мороз Д. А.	Архитектор	
3	Тыщенко А. В.	Архитектор	
4	Акуличева К. В.	Проверил	



## Оглавление

Введение.....	6
1. Перечень и сведения о площади образуемых земельных участков, в том числе возможные способы их образования, вид разрешенного использования образуемых земельных участков в соответствии с проектом планировки территории в случаях, предусмотренных Градостроительным кодексом Российской Федерации.....	9
2. Перечень и сведения о площади образуемых земельных участков, которые будут отнесены к территориям общего пользования или имуществу общего пользования, в том числе в отношении которых предполагаются резервирование и (или) изъятие для государственных или муниципальных нужд.....	30
3. Целевое назначение лесов, вид (виды) разрешенного использования лесного участка, количественные и качественные характеристики лесного участка, сведения о нахождении лесного участка в границах особо защитных участков лесов (в случае, если подготовка проекта межевания территории осуществляется в целях определения местоположения границ образуемых и (или) изменяемых лесных участков).....	31
4. Сведения о границах территории, в отношении которой утвержден проект межевания, содержащие перечень координат характерных точек этих границ в системе координат, используемой для ведения Единого государственного реестра недвижимости. Координаты характерных точек границ территории, в отношении которой утвержден проект межевания, определяются в соответствии с требованиями к точности определения координат характерных точек границ, установленных в соответствии с настоящим Кодексом для территориальных зон. ....	31

## Введение

Выполнение работ по подготовке документации по планировке территории в Уссурийском городском округе, в кадастровом квартале № 25:34:016202, осуществляется в соответствии с муниципальным контрактом №0120300006521000499, заказчик работ – администрация Уссурийского городского округа, основанием для проведения работ является постановление администрации Уссурийского городского округа от 19.10.2021 года № 2377 «О подготовке документации по планировке (проект межевания) территории городе Уссурийске в границах улицы Высотная, улицы Абрикосовая, улицы Новоникольское шоссе, улицы Губрия».

Подготовка проекта межевания территории осуществляется на основании генерального плана Уссурийского городского округа, региональных нормативов градостроительного проектирования, правил землепользования и застройки Уссурийского городского округа, а также с учетом материалов и результатов инженерных изысканий, границ зон с особыми условиями использования территорий.

Цель работы:

1. обеспечение устойчивого развития территории;
2. установление границ земельных участков, на которых расположены объекты капитального строительства;
3. установление, изменение, отмены красных линий.

При разработке проекта использовалась правовая, нормативная и методическая база для проведения работ:

1. «Градостроительный кодекс Российской Федерации» от 29.12.2004 № 190-ФЗ.
2. «Земельный кодекс Российской Федерации» от 25.10.2001 № 136-ФЗ.
3. Федеральный закон от 24.07.2007 № 221-ФЗ «О кадастровой деятельности».
4. Закон РФ от 21.07.1993 № 5485-1 «О государственной тайне».
5. Федеральный закон от 27.07.2006 № 149-ФЗ «Об информации, информационных технологиях и о защите информации».
6. Федеральный закон от 22.07.2008 № 123-ФЗ «Технический регламент о требованиях пожарной безопасности».
7. Федеральный закон от 10.01.2002 № 7-ФЗ «Об охране окружающей среды».
8. Федеральный закон от 30.03.1999 № 52-ФЗ «О санитарно-эпидемиологическом благополучии населения».
9. Постановление Правительства РФ от 03.11.1994 № 1233 «Об утверждении Положения о порядке обращения со служебной информацией ограниченного распространения в федеральных органах исполнительной власти, уполномоченном органе управления использованием атомной энергии и уполномоченном органе по космической деятельности».
10. «СП 42.13330.2016. Свод правил. Градостроительство. Планировка и

застройка городских и сельских поселений. Актуализированная редакция СНиП 2.07.01-89\*». Утверждены приказом Минстроя России от 30.12.2016 № 1034/п (далее - СП 42.13330.2016).

11. «СП 11-112-2001 Порядок разработки и состав раздела «Инженерно-технические мероприятия гражданской обороны. Мероприятия по предупреждению чрезвычайных ситуаций» градостроительной документации для территорий городских и сельских поселений, других муниципальных образований» Утвержден приказом Министерства Российской Федерации по делам гражданской обороны, чрезвычайным ситуациям и ликвидации последствий стихийных бедствий от 29.10. 2002 № 471 ДСП.

12. «СП 34.13330.2012. Свод правил. Автомобильные дороги. Актуализированная редакция СНиП 2.05.02-85\*» (утв. Приказом Минрегиона России от 30.06.2012 № 266).

13. СанПиН 2.2.1/2.1.1.1200-03 «Санитарно-защитные зоны и санитарная классификация предприятий, сооружений и иных объектов», утвержденные постановлением Главного государственного санитарного врача РФ от 25.09.2007 № 74.

14. Местные нормативы градостроительного проектирования, утвержденные решением Думы Уссурийского городского округа от 25.12.2018 г. № 934-НПА «Об утверждении местных нормативов градостроительного проектирования на территории Уссурийского городского округа». (далее – Местные нормативы градостроительного проектирования)

15. Правила землепользования и застройки Уссурийского городского округа, утвержденных решением думы муниципального образования г. Уссурийск и Уссурийского района № 2045-НПА от 09.09.2021 (далее – ПЗЗ).

16. Генеральный план Уссурийского городского округа Приморского края, утвержденный решением Думы УГО от 26.05.2009 №52, с изменениями от 30.11.2021 г. №532

17. Приказ Министерства строительства Приморского края от 02.03.2020 г. № 35-пр «Об утверждении технических требований к отраслевым пространственным данным Приморского края»

18. РДС 30-201-98 «Инструкция о порядке проектирования и установлении красных линий в городах и других поселениях Российской Федерации»;

Состав и содержание проекта планировки территории устанавливаются Градостроительным кодексом РФ ст. 42 Проект планировки территории.

Частью 3 статьи 42 Градостроительного кодекса РФ установлена необходимость отображения красных линий на чертежах планировки территории. Согласно п. 11 ст. 1 Градостроительного кодекса РФ, красные линии - линии, которые обозначают существующие, планируемые (изменяемые, вновь образуемые) границы территорий общего пользования и (или) границы территорий, занятых линейными объектами и (или) предназначенных для размещения линейных объектов.

Таблица с расчетом площади земельных участков

Номер :ЗУ	Адрес	Площадь земельного участка согласно данным БТИ документу (фактическое использование)	Площадь земельного участка по расчету/на кадастре, кв.м.	Площадь земельного участка по проекту, кв.м
91	Губрия 15	2207	-	2137
79	Губрия 13	2019	-	2431
77	Губрия 7	2084	-	1714
38	Губрия 4	1132	-	1243
39/40	Губрия 6	1426	-/805	539/884
42	Губрия 10	1525	-	2170
72	Губрия 9б	1376	-	1643
73	Губрия 9в	4699,5	1060	2293
37	Высотная 1а	704	-	829
52	Высотная 6	1671	-	1261
34	Литочевского 8	2395	-	3097
23	Литочевского 9	1196	1251	1269
20	Литочевского 19	1198,2	-	1319
24	Черепичная 6	1843	-	1462
22	Черепичная 8	1639	-	2179
28	Черепичная 2	1168	-	2292
26	Черепичная 4	1243	-	1897

**1. Перечень и сведения о площади образуемых земельных участков, в том числе возможные способы их образования, вид разрешенного использования образуемых земельных участков в соответствии с проектом планировки территории в случаях, предусмотренных Градостроительным кодексом Российской Федерации**

1 этап образования земельных участков.

Перечень и сведения о площади образуемых земельных участков, в том числе возможные способы их образования, вид разрешенного использования образуемых земельных участков в соответствии с проектом планировки территории в случаях, предусмотренных Градостроительным кодексом Российской Федерации				
№ зем. уч.	Вид разрешенного использования образуемых земельных участков	Возможные способы образования :ЗУ	Планируемая площадь зем. уч., м <sup>2</sup>	Примечание
:ЗУ1	Для индивидуального жилищного строительства	Образование :ЗУ путем перераспределения ЗУ с КН 25:34:016202:92 (S=1000) и земель, находящихся в государственной или муниципальной собственности	1493	
:ЗУ2	Для индивидуального жилищного строительства	Образование :ЗУ путем перераспределения ЗУ с КН 25:34:016202:131 (S=1000) и земель, находящихся в государственной или муниципальной собственности	1497	
:ЗУ3	Для индивидуального жилищного строительства	Образование :ЗУ путем перераспределения ЗУ с КН 25:34:016202:130 (S=789) и земель, находящихся в государственной или муниципальной собственности	1383	
:ЗУ4	Для индивидуального жилищного строительства	Образование из земель, находящихся в государственной или муниципальной собственности	1376	
:ЗУ5	Для индивидуального жилищного строительства	Образование из земель, находящихся в государственной или муниципальной собственности	968	25:34:016202:1778, сведения о которых носят временный характер
:ЗУ6	Для индивидуального жилищного строительства	Образование :ЗУ путем перераспределения ЗУ с КН 25:34:016202:124 (S=669) и земель, находящихся в государственной или муниципальной собственности	1145	

		муниципальной собственности		
:ЗУ7	Для индивидуального жилищного строительства	Образование :ЗУ путем перераспределения ЗУ с КН 25:34:016202:120 (S=1067) и земель, находящихся в государственной или муниципальной собственности	1186	
:ЗУ8	Для индивидуального жилищного строительства	Образование :ЗУ путем перераспределения ЗУ с КН 25:34:016202:20816 (S=1267) и земель, находящихся в государственной или муниципальной собственности	1321	
:ЗУ9	Для индивидуального жилищного строительства	Образование :ЗУ путем перераспределения ЗУ с КН 25:34:016202:118 (S=1053) и земель, находящихся в государственной или муниципальной собственности	1182	
:ЗУ10	Для индивидуального жилищного строительства	Образование :ЗУ путем перераспределения ЗУ с КН 25:34:016202:91 (S=1041) и земель, находящихся в государственной или муниципальной собственности	1110	
:ЗУ11	Для индивидуального жилищного строительства	Образование :ЗУ путем перераспределения ЗУ с КН 25:34:016202:25 (S=999) и земель, находящихся в государственной или муниципальной собственности	1022	
:ЗУ12	Для индивидуального жилищного строительства	Образование :ЗУ путем перераспределения ЗУ с КН 25:34:016202:27 (S=590) и земель, находящихся в государственной или муниципальной собственности	785	
:ЗУ13	Для индивидуального жилищного строительства	Уточнение границ ЗУ с КН 25:34:016202:133 (S=2497)	2497	
:ЗУ14	Для индивидуального жилищного строительства	Образование :ЗУ путем перераспределения ЗУ с КН 25:34:016202:40 (S=46) и земель, находящихся в государственной или муниципальной собственности	993	
:ЗУ15	Благоустройство	Образование :ЗУ путем перераспределения ЗУ с КН 25:34:016202:323 (S=279) и земель, находящихся в государственной или	511	

		муниципальной собственности		
:ЗУ16	Коммунальное обслуживание	Образование :ЗУ путем перераспределения ЗУ с КН 25:34:016202:1444 (S=2009) и земель, находящихся в государственной или муниципальной собственности	2434	Образование возможно после образования ЗУ 17
:ЗУ17	Отдых (рекреация)	Образование :ЗУ путем перераспределения ЗУ с КН 25:34:016202:2077 (S=4014) и земель, находящихся в государственной или муниципальной собственности	6123	
:ЗУ18	Для индивидуального жилищного строительства	Образование :ЗУ путем перераспределения ЗУ с КН 25:34:016202:144 (S=1075) и земель, находящихся в государственной или муниципальной собственности	1101	
:ЗУ19	Земельные участки (территории) общего пользования	Образование из земель, находящихся в государственной или муниципальной собственности	227	
:ЗУ20	Малоэтажная многоквартирная жилая застройка	Образование из земель, находящихся в государственной или муниципальной собственности	1319	
:ЗУ21	Для индивидуального жилищного строительства	Образование :ЗУ путем перераспределения ЗУ с КН 25:34:016202:141 (S=600) и земель, находящихся в государственной или муниципальной собственности	617	
:ЗУ22	Малоэтажная многоквартирная жилая застройка	Образование из земель, находящихся в государственной или муниципальной собственности	2179	
:ЗУ23	Для индивидуального жилищного строительства	Образование :ЗУ путем перераспределения ЗУ с КН 25:34:016202:136 (S=1251) и земель, находящихся в государственной или муниципальной собственности	1269	
:ЗУ24	Малоэтажная многоквартирная жилая застройка	Образование из земель, находящихся в государственной или муниципальной собственности	1462	
:ЗУ25	Для индивидуального жилищного строительства	Образование из земель, находящихся в государственной или муниципальной собственности	1366	
:ЗУ26	Малоэтажная	Образование из земель,	1897	

	многоквартирная жилая застройка	находящихся в государственной или муниципальной собственности		
:ЗУ27	Для индивидуального жилищного строительства	Образование из земель, находящихся в государственной или муниципальной собственности	1215	
:ЗУ28	Малоэтажная многоквартирная жилая застройка	Образование из земель, находящихся в государственной или муниципальной собственности	2292	
:ЗУ29	Для индивидуального жилищного строительства	Образование из земель, находящихся в государственной или муниципальной собственности	1020	
:ЗУ30	Для индивидуального жилищного строительства	Образование из земель, находящихся в государственной или муниципальной собственности	816	
:ЗУ31	Для индивидуального жилищного строительства	Образование из земель, находящихся в государственной или муниципальной собственности	979	
:ЗУ32	Для индивидуального жилищного строительства	Образование из земель, находящихся в государственной или муниципальной собственности	1059	В 2х территориаль ных зонах
:ЗУ33	Для индивидуального жилищного строительства	Образование из земель, находящихся в государственной или муниципальной собственности	1258	В 2х территориаль ных зонах
:ЗУ34	Малоэтажная многоквартирная жилая застройка	Образование из земель, находящихся в государственной или муниципальной собственности	3097	
:ЗУ 35	Малоэтажная многоквартирная жилая застройка	Образование из земель, находящихся в государственной или муниципальной собственности	4187	
:ЗУ 36/1	Рекреация	Образование из земель, находящихся в государственной или муниципальной собственности	1127	
:ЗУ 36/2	Рекреация	Образование из земель, находящихся в государственной или муниципальной собственности	6150	
:ЗУ 37	Малоэтажная многоквартирная жилая застройка	Образование из земель, находящихся в государственной или муниципальной собственности	829	



:ЗУ 38	Малоэтажная многоквартирная жилая застройка	Образование из земель, находящихся в государственной или муниципальной собственности	1243	
:ЗУ 39	Для индивидуального жилищного строительства	Образование из земель, находящихся в государственной или муниципальной собственности	539	
:ЗУ 40	Для индивидуального жилищного строительства	Образование :ЗУ путем перераспределения ЗУ с КН 25:34:016202:191 (S= 805) и земель, находящихся в государственной или муниципальной собственности	884	
:ЗУ 41	Земельные участки (территории) общего пользования	Образование из земель, находящихся в государственной или муниципальной собственности	403	
:ЗУ 42	Малоэтажная многоквартирная жилая застройка	Образование из земель, находящихся в государственной или муниципальной собственности	2170	
:ЗУ 43	Среднеэтажная жилая застройка	Образование :ЗУ путем перераспределения ЗУ с КН 25:34:016202:54 (S=3054) и земель, находящихся в государственной или муниципальной собственности	3081	ВРИ установлен по фактическому использованию
:ЗУ 44	Малоэтажная многоквартирная жилая застройка	Образование :ЗУ путем перераспределения ЗУ с КН 25:34:016202:258 (S=894) и земель, находящихся в государственной или муниципальной собственности	2229	
:ЗУ 45	Малоэтажная многоквартирная жилая застройка	Образование :ЗУ путем перераспределения ЗУ с КН 25:34:016202:34 (S=1279) и земель, находящихся в государственной или муниципальной собственности	1553	
:ЗУ 46	Малоэтажная многоквартирная жилая застройка	Образование из земель, находящихся в государственной или муниципальной собственности	1373	
:ЗУ 47	Земельные участки (территории) общего пользования	Образование из земель, находящихся в государственной или муниципальной собственности	497	
:ЗУ 48	Малоэтажная многоквартирная жилая застройка	Образование :ЗУ путем перераспределения ЗУ с КН 25:34:016202:260 (S=944) и земель, находящихся в	1455	

		государственной или муниципальной собственности		
:ЗУ 49	Коммунальное обслуживание	Образование из земель, находящихся в государственной или муниципальной собственности	149	
:ЗУ 50	Малоэтажная многоквартирная жилая застройка	Образование :ЗУ путем перераспределения ЗУ с КН 25:34:016202:1429 (S= 928) и земель, находящихся в государственной или муниципальной собственности	1440	
:ЗУ 51	Земельные участки (территории) общего пользования	Образование из земель, находящихся в государственной или муниципальной собственности	563	Образование возможно после образования ЗУ 48
:ЗУ 52	Малоэтажная многоквартирная жилая застройка	Образование из земель, находящихся в государственной или муниципальной собственности	1261	
:ЗУ 53	Малоэтажная многоквартирная жилая застройка	Образование из земель, находящихся в государственной или муниципальной собственности	1714	
:ЗУ 54	Малоэтажная многоквартирная жилая застройка	Образование :ЗУ путем перераспределения ЗУ с КН 25:34:016202:261 (S=865 )и земель, находящихся в государственной или муниципальной собственности	1195	
:ЗУ55	Для индивидуального жилищного строительства	Образование из земель, находящихся в государственной или муниципальной собственности	1078	
:ЗУ56	Для индивидуального жилищного строительства	Образование из земель, находящихся в государственной или муниципальной собственности	1038	
:ЗУ57	Для индивидуального жилищного строительства	Образование из земель, находящихся в государственной или муниципальной собственности	1086	
:ЗУ58	Для индивидуального жилищного строительства	Образование из земель, находящихся в государственной или муниципальной собственности	835	
:ЗУ 59	Для индивидуального жилищного строительства	Образование :ЗУ путем перераспределения ЗУ с КН 25:34:016202:16 (S=1080 )и земель, находящихся в государственной или	1099	

		муниципальной собственности		
:ЗУ 60	Для индивидуального жилищного строительства	Образование :ЗУ путем перераспределения ЗУ с КН 25:34:016202:15 (S=1095 ) и земель, находящихся в государственной или муниципальной собственности	1130	
:ЗУ 61	Для индивидуального жилищного строительства	Уточнение границ ЗУ с КН 25:34:016202:1994 (S=1200 )	1200	
:ЗУ 62	Для индивидуального жилищного строительства	Образование :ЗУ путем перераспределения ЗУ с КН 25:34:016202:1821 (S=1100) и земель, находящихся в государственной или муниципальной собственности	1115	
:ЗУ 63	Для индивидуального жилищного строительства	Образование :ЗУ путем перераспределения ЗУ с КН 25:34:016202:250 (S=796 )и земель, находящихся в государственной или муниципальной собственности	991	
:ЗУ 64	Для индивидуального жилищного строительства	Образование :ЗУ путем перераспределения ЗУ с КН 25:34:016202:2012 (S=1437)и земель, находящихся в государственной или муниципальной собственности	1442	
:ЗУ65	Для индивидуального жилищного строительства	Образование из земель, находящихся в государственной или муниципальной собственности	1008	
:ЗУ66	Для индивидуального жилищного строительства	Образование из земель, находящихся в государственной или муниципальной собственности	836	
:ЗУ67	Для индивидуального жилищного строительства	Образование из земель, находящихся в государственной или муниципальной собственности	973	
:ЗУ68	Для индивидуального жилищного строительства	Образование из земель, находящихся в государственной или муниципальной собственности	1002	
:ЗУ69	Для индивидуального жилищного строительства	Образование из земель, находящихся в государственной или муниципальной собственности	1015	
:ЗУ 70	Для индивидуального жилищного	Образование :ЗУ путем перераспределения ЗУ с КН 25:34:010201:32 (S=545),	1087	

	строительства	25:34:010201:26 (S=278) и земель, находящихся в государственной или муниципальной собственности		
:ЗУ 71	Среднеэтажная жилая застройка	Образование из земель, находящихся в государственной или муниципальной собственности	7287	
:ЗУ 72	Малоэтажная многоквартирная жилая застройка	Образование из земель, находящихся в государственной или муниципальной собственности	1643	
:ЗУ 73	Малоэтажная многоквартирная жилая застройка	Образование :ЗУ путем перераспределения ЗУ с КН 25:34:016202:256 (S=1060) и земель, находящихся в государственной или муниципальной собственности	2293	
:ЗУ 74	Объекты культурно-досуговой деятельности	Образование :ЗУ путем перераспределения ЗУ с КН25:34:016202:1473 (S=1470) и земель, находящихся в государственной или муниципальной собственности	1537	
:ЗУ 75	Дошкольное, начальное и среднее общее образование	Образование :ЗУ путем перераспределения ЗУ с КН25:34:016202:83 (S=2392) и земель, находящихся в государственной или муниципальной собственности	2414	
:ЗУ 76	Малоэтажная многоквартирная жилая застройка	Образование из земель, находящихся в государственной или муниципальной собственности	1144	
:ЗУ 77	Малоэтажная многоквартирная жилая застройка	Образование из земель, находящихся в государственной или муниципальной собственности	1714	
:ЗУ 78	Малоэтажная многоквартирная жилая застройка	Образование из земель, находящихся в государственной или муниципальной собственности	1400	
:ЗУ 79	Благоустройство	Образование из земель, находящихся в государственной или муниципальной собственности	2431	
:ЗУ 80	Малоэтажная многоквартирная жилая застройка	Образование из земель, находящихся в государственной или муниципальной собственности	1089	
:ЗУ 81	Благоустройство	Образование из земель, находящихся в государственной	435	

		или муниципальной собственности		
:ЗУ 82	Среднеэтажная жилая застройка	Образование из земель, находящихся в государственной или муниципальной собственности	5536	
:ЗУ 83	Среднеэтажная жилая застройка	Образование из земель, находящихся в государственной или муниципальной собственности	7481	
:ЗУ 84	Благоустройство	Образование из земель, находящихся в государственной или муниципальной собственности	7954	
:ЗУ 85	Малоэтажная многоквартирная жилая застройка	Образование из земель, находящихся в государственной или муниципальной собственности	3183	ВРИ установлен по фактическому использовани ю
:ЗУ 86	Коммунальное обслуживание	Образование :ЗУ путем перераспределения ЗУ с КН 25:34:016202:17 (S=900) и земель, находящихся в государственной или муниципальной собственности	964	
:ЗУ 87	Земельные участки (территории) общего пользования	Образование из земель, находящихся в государственной или муниципальной собственности	1785	
:ЗУ 88	Земельные участки (территории) общего пользования	Образование из земель, находящихся в государственной или муниципальной собственности	4011	
:ЗУ 89	Магазины	Образование :ЗУ путем перераспределения ЗУ с КН 25:34:016202:2034 (S=491) и земель, находящихся в государственной или муниципальной собственности	515	
:ЗУ 90	Склад, Коммунальное обслуживание	Образование :ЗУ путем перераспределения ЗУ с КН 25:34:016202:2023 (S=1962) и земель, находящихся в государственной или муниципальной собственности	3444	
:ЗУ 91	Малоэтажная многоквартирная жилая застройка	Образование из земель, находящихся в государственной или муниципальной собственности	2137	ВРИ установлен по фактическому использовани ю
:ЗУ 92	Объекты дорожного сервиса	Образование :ЗУ путем перераспределения ЗУ с КН	5418	

		25:34:016202:1661 (S=2325) и земель, находящихся в государственной или муниципальной собственности		
:ЗУ 93	Склад	Образование из земель, находящихся в государственной или муниципальной собственности	2022	
:ЗУ 94	Благоустройство	Образование из земель, находящихся в государственной или муниципальной собственности	20126	
:ЗУ 95	Благоустройство	Образование :ЗУ путем раздела ЗУ с КН 25:34:016202:47 (S=2104)	991	
:ЗУ 96	Объекты дорожного сервиса	Образование :ЗУ путем раздела ЗУ с КН 25:34:016202:47 (S=2104)	1113	
:ЗУ 97	Коммунальное обслуживание	Образование из земель, находящихся в государственной или муниципальной собственности	49	

2 этап образования земельных участков.

№ зем. уч.	Вид разрешенного использования образуемых земельных участков	Возможные способы образования :ЗУ	Планируемая площадь зем. уч., м <sup>2</sup>
1	2	3	4
:ЗУ 85/1	Малоэтажная многоквартирная жилая застройка	Образование :ЗУ путем перераспределения ЗУ 85 и земель, находящихся в государственной или муниципальной собственности	5506
:ЗУ 95/1	Благоустройство	Образование :ЗУ путем перераспределения ЗУ 95 и земель, находящихся в государственной или муниципальной собственности	1451
:ЗУ 96/1	Объекты дорожного сервиса	Образование :ЗУ путем перераспределения ЗУ 96 и земель, находящихся в государственной или муниципальной собственности	1413

Перечень координат поворотных точек.

1 этап.

Площадь	X	Y
:3У 1		
1493		
	437723.43	1396100.42
	437724.45	1396101.25
	437742.04	1396117.51
	437750.48	1396125.30
	437757.81	1396132.77
	437752.79	1396137.97
	437749.08	1396134.39
	437712.43	1396149.90
	437696.85	1396133.99
	437723.43	1396100.42
:3У 2		
1497		
	437723.43	1396100.42
	437724.45	1396101.25
	437742.04	1396117.51
	437750.48	1396125.30
	437757.83	1396132.75
	437761.48	1396135.52
	437780.82	1396112.47
	437768.66	1396102.29
	437741.34	1396079.86
	437740.34	1396079.07
	437723.43	1396100.42
:3У 3		
1383		
	437740.34	1396079.07
	437754.02	1396061.92
	437755.20	1396062.87
	437783.00	1396085.33
	437802.27	1396100.73
	437788.42	1396118.87
	437780.82	1396112.47
	437768.66	1396102.29
	437740.34	1396079.07
:3У 4		
1376		
	437767.20	1396045.14
	437754.02	1396061.92
	437802.27	1396100.73

	437816.74	1396081.79
	437814.93	1396079.97
	437787.93	1396061.44
	437788.02	1396061.32
	437771.26	1396048.74
	437767.20	1396045.14
:3У 5		
968		
	437808.58	1396051.43
	437823.47	1396021.36
	437844.46	1396032.57
	437850.36	1396031.96
	437834.69	1396064.76
	437830.32	1396061.86
	437808.58	1396051.43
:3У 6		
1145		
	437802.69	1395985.91
	437810.83	1395968.16
	437814.31	1395969.73
	437814.62	1395970.03
	437844.15	1395984.72
	437862.31	1395994.21
	437851.13	1396017.00
	437849.05	1396009.72
	437835.32	1396002.59
	437811.41	1395990.00
	437802.69	1395985.91
:3У 7		
1186		
	437810.83	1395968.16
	437818.98	1395950.38
	437822.99	1395952.50
	437873.70	1395978.23
	437865.89	1395995.72
	437862.31	1395994.21
	437844.15	1395984.72
	437814.62	1395970.03
	437814.31	1395969.73
	437810.83	1395968.16
:3У 8		
1321		

	437818.98	1395950.38
	437828.17	1395931.05
	437875.73	1395954.99
	437882.75	1395958.31
	437873.71	1395978.22
	437822.99	1395952.50
	437818.98	1395950.38
:3Y 9		
1182		
	437889.13	1395939.57
	437882.74	1395958.31
	437875.73	1395954.99
	437828.17	1395931.05
	437836.76	1395913.18
	437840.15	1395915.23
	437843.41	1395917.17
	437878.70	1395933.85
	437884.42	1395936.92
	437889.13	1395939.57
:3Y 10		
1110		
	437836.76	1395913.18
	437846.24	1395896.62
	437848.60	1395897.78
	437872.56	1395909.28
	437895.75	1395920.80
	437889.13	1395939.57
	437884.42	1395936.92
	437878.70	1395933.85
	437844.01	1395917.44
	437840.15	1395915.23
	437836.76	1395913.18
:3Y 11		
1022		
	437846.24	1395896.62
	437855.11	1395877.87
	437857.74	1395873.37
	437866.20	1395868.22
	437893.46	1395882.97
	437892.98	1395884.02
	437889.33	1395889.07
	437886.84	1395887.47
	437884.38	1395886.21
	437872.56	1395909.28
	437848.60	1395897.78
	437846.24	1395896.62

:3Y 12		
785		
	437893.46	1395882.97
	437892.98	1395884.02
	437889.33	1395889.07
	437886.77	1395887.43
	437884.37	1395886.22
	437872.54	1395909.33
	437895.75	1395920.80
	437909.55	1395891.05
:3Y 13		
2497		
	437852.17	1395824.81
	437853.66	1395823.52
	437875.80	1395805.45
	437883.25	1395800.63
	437892.63	1395813.89
	437904.13	1395827.97
	437918.18	1395849.15
	437916.86	1395852.41
	437905.21	1395872.58
	437899.76	1395872.75
	437874.50	1395856.32
	437852.17	1395824.81
:3Y 14		
993		
	437837.07	1395806.59
	437852.17	1395824.81
	437853.67	1395823.52
	437875.80	1395805.45
	437883.25	1395800.63
	437880.92	1395797.20
	437875.61	1395786.98
	437870.61	1395779.92
	437850.18	1395794.94
	437845.15	1395799.07
	437837.07	1395806.59
:3Y 15		
511		
	437875.61	1395786.98
	437880.92	1395797.20
	437891.80	1395788.42
	437900.87	1395800.25
	437901.97	1395776.66
	437907.15	1395758.24
	437875.61	1395786.98



:3Y 16		
2434		
	437922.42	1395761.88
	437907.15	1395758.24
	437901.97	1395776.66
	437900.87	1395800.25
	437900.34	1395807.11
	437921.24	1395841.61
	437950.52	1395769.42
	437950.66	1395768.86
	437922.42	1395761.88
:3Y 17		
6123		
	437930.09	1395685.48
	437962.38	1395720.31
	437950.66	1395768.86
	437922.42	1395761.88
	437907.15	1395758.24
	437875.61	1395786.98
	437870.61	1395779.92
	437854.36	1395756.98
	437850.93	1395751.73
	437849.08	1395748.89
	437866.35	1395735.93
	437883.44	1395722.50
	437924.09	1395690.13
	437901.18	1395664.09
	437906.55	1395660.09
	437930.09	1395685.48
:3Y 18		
1101		
	437870.61	1395779.92
	437850.18	1395794.94
	437845.15	1395799.07
	437837.07	1395806.59
	437821.36	1395787.62
	437840.84	1395771.42
	437854.36	1395756.97
	437870.61	1395779.92
:3Y 19		
227		
	437854.36	1395756.97
	437840.84	1395771.42
	437821.36	1395787.62
	437818.89	1395784.64
	437838.68	1395766.27

	437850.93	1395751.73
	437854.36	1395756.97
:3Y 20		
1319		
	437850.93	1395751.73
	437838.68	1395766.27
	437818.89	1395784.64
	437799.25	1395760.92
	437823.41	1395742.40
	437835.29	1395730.52
	437837.75	1395734.44
	437849.08	1395748.90
	437850.93	1395751.73
:3Y 21		
617		
	437810.54	1395726.68
	437823.64	1395742.17
	437823.41	1395742.40
	437799.25	1395760.92
	437786.59	1395745.63
	437787.41	1395744.99
	437806.86	1395729.47
	437810.54	1395726.68
:3Y 22		
2179		
	437864.71	1395694.95
	437841.25	1395664.78
	437804.80	1395695.22
	437817.98	1395713.13
	437820.85	1395716.95
	437810.54	1395726.68
	437823.64	1395742.17
	437835.29	1395730.52
	437836.04	1395724.19
	437838.76	1395716.91
	437864.71	1395694.95
:3Y 23		
1269		
	437820.85	1395716.95
	437810.54	1395726.68
	437806.86	1395729.47
	437787.41	1395744.99
	437786.59	1395745.63
	437768.65	1395723.96
	437804.80	1395695.22
	437820.85	1395716.95

:3Y 24		
1462		
	437841.25	1395664.78
	437822.27	1395640.36
	437785.68	1395671.91
	437804.80	1395695.22
	437841.25	1395664.78
:3Y 25		
1366		
	437785.68	1395671.91
	437804.80	1395695.22
	437768.65	1395723.96
	437750.06	1395701.51
	437777.00	1395679.40
:3Y 26		
1897		
	437822.27	1395640.36
	437803.53	1395616.25
	437757.04	1395652.62
	437777.00	1395679.40
	437822.27	1395640.36
:3Y 27		
1215		
	437777.00	1395679.40
	437750.06	1395701.51
	437727.96	1395674.83
	437757.04	1395652.62
	437777.00	1395679.40
:3Y 28		
2292		
	437803.53	1395616.25
	437770.13	1395573.29
	437739.34	1395610.60
	437767.44	1395644.48
	437803.53	1395616.25
:3Y 29		
1020		
	437767.44	1395644.48
	437747.83	1395659.65
	437723.34	1395630.01
	437739.34	1395610.60
:3Y 30		
816		
	437723.34	1395630.01
	437747.83	1395659.65
	437727.96	1395674.83

	437714.89	1395659.05
	437714.94	1395640.18
	437723.34	1395630.01
:3Y 31		
979		
	437710.99	1395685.73
	437679.79	1395714.08
	437676.69	1395703.07
	437665.70	1395693.39
	437694.93	1395666.29
	437710.99	1395685.73
:3Y 32		
1059		
	437726.41	1395704.35
	437686.05	1395736.35
	437679.79	1395714.08
	437710.99	1395685.73
	437726.41	1395704.35
:3Y 33		
1258		
	437701.60	1395755.20
	437686.80	1395739.03
	437686.05	1395736.35
	437726.41	1395704.35
	437733.72	1395713.18
	437746.55	1395716.32
:3Y 34		
3097		
	437781.10	1395756.73
	437734.42	1395793.99
	437701.60	1395755.20
	437746.55	1395716.32
	437781.10	1395756.73
:3Y 35		
4187		
	437825.17	1395809.97
	437780.20	1395848.10
	437734.42	1395793.99
	437781.10	1395756.73
	437819.96	1395802.17
	437825.17	1395809.97
:3Y 36/1		
1127		
	437807.91	1395944.73
	437795.65	1395938.43
	437757.88	1396007.43

	437770.30	1396015.25
	437807.91	1395944.73
:3Y 36/2		
6150		
	437788.93	1395903.12
	437794.42	1395892.58
	437826.03	1395909.07
	437853.45	1395852.35
	437825.17	1395809.97
	437780.20	1395848.10
	437734.42	1395793.99
	437701.60	1395755.20
	437701.60	1395755.20
	437697.28	1395758.03
	437765.67	1395856.25
	437788.93	1395903.12
:3Y 37		
829		
	437789.72	1395583.16
	437776.15	1395565.62
	437796.48	1395541.36
	437816.27	1395562.70
	437789.72	1395583.16
:3Y 38		
1243		
	437839.51	1395587.77
	437812.37	1395612.25
	437789.72	1395583.16
	437816.27	1395562.70
	437839.51	1395587.77
:3Y 39		
539		
	437820.69	1395623.38
	437824.83	1395619.39
	437827.17	1395617.51
	437834.82	1395611.72
	437848.32	1395600.11
	437849.71	1395598.78
	437839.51	1395587.77
	437812.37	1395612.25
	437820.69	1395623.38
:3Y 40		
884		
	437849.71	1395598.78
	437865.01	1395615.27
	437835.06	1395641.41

	437820.69	1395623.38
	437824.83	1395619.39
	437834.82	1395611.72
	437848.32	1395600.11
	437849.71	1395598.78
:3Y 41		
403		
	437841.03	1395649.49
	437871.80	1395622.60
	437865.01	1395615.27
	437835.06	1395641.41
:3Y 42		
2170		
	437871.66	1395689.07
	437901.19	1395664.08
	437906.55	1395660.09
	437871.80	1395622.60
	437841.03	1395649.49
	437871.66	1395689.07
:3Y 43		
3081		
	437924.09	1395690.13
	437883.44	1395722.50
	437866.35	1395735.93
	437849.08	1395748.89
	437837.75	1395734.44
	437835.29	1395730.52
	437836.04	1395724.19
	437838.76	1395716.91
	437864.71	1395694.95
	437871.66	1395689.07
	437901.18	1395664.09
	437924.09	1395690.13
:3Y 44		
2229		
	437828.51	1395548.57
	437856.81	1395514.97
	437873.55	1395529.97
	437882.78	1395538.04
	437891.10	1395528.76
	437881.86	1395515.50
	437860.73	1395497.56
	437843.36	1395485.12
	437808.14	1395527.23
	437828.51	1395548.57
:3Y 45		

1553		
	437882.78	1395538.04
	437856.81	1395514.97
	437828.51	1395548.57
	437851.79	1395572.97
	437858.54	1395565.71
	437882.78	1395538.04
:3Y 46		
1373		
	437868.61	1395590.60
	437905.10	1395548.83
	437891.10	1395528.76
	437882.78	1395538.04
	437858.54	1395565.71
	437851.79	1395572.97
	437868.61	1395590.60
:3Y 47		
497		
	437908.52	1395544.91
	437886.35	1395511.46
	437847.38	1395480.34
	437843.36	1395485.12
	437863.05	1395499.22
	437881.86	1395515.50
	437905.10	1395548.83
	437908.52	1395544.91
:3Y 48		
1455		
	437909.71	1395494.10
	437940.14	1395508.72
	437938.27	1395510.86
	437908.52	1395544.91
	437894.80	1395524.21
	437906.75	1395511.69
	437899.78	1395505.45
	437889.62	1395516.39
	437886.35	1395511.46
	437882.92	1395508.71
	437901.50	1395485.37
	437909.71	1395494.10
:3Y 49		
149		
	437906.75	1395511.69
	437894.80	1395524.21
	437889.62	1395516.39
	437899.78	1395505.45

	437906.75	1395511.69
:3Y 50		
1440		
	437864.65	1395459.75
	437868.87	1395463.16
	437874.41	1395456.54
	437901.50	1395485.37
	437882.92	1395508.71
	437847.38	1395480.34
	437864.65	1395459.75
:3Y 51		
563		
	437909.71	1395494.10
	437870.67	1395452.58
	437874.54	1395447.96
	437893.40	1395467.91
	437914.04	1395489.15
	437944.33	1395503.92
	437940.14	1395508.72
	437909.71	1395494.10
:3Y 52		
1261		
	437903.00	1395414.05
	437924.15	1395432.30
	437893.40	1395467.91
	437874.54	1395447.96
	437903.00	1395414.05
:3Y 53		
1714		
	437950.62	1395455.14
	437919.89	1395492.00
	437914.04	1395489.15
	437893.40	1395467.91
	437924.15	1395432.30
	437950.62	1395455.14
:3Y 54		
1195		
	437971.33	1395473.01
	437944.33	1395503.92
	437919.89	1395492.00
	437950.62	1395455.14
	437971.33	1395473.01
:3Y 55		
1078		
	437938.56	1395365.64
	437907.21	1395400.90

	437924.58	1395416.91
	437952.43	1395389.88
	437950.16	1395386.45
	437938.56	1395365.64
:3Y 56		
1038		
	437952.426	1395389.88
	437924.583	1395416.91
	437937.813	1395429.1
	437946.181	1395436.81
	437969.765	1395413.63
	437962.143	1395404.56
	437952.426	1395389.88
:3Y 57		
1086		
	437992.881	1395440.5
	437971.658	1395460.29
	437946.181	1395436.81
	437969.765	1395413.63
	437992.881	1395440.5
:3Y 58		
835		
	438014.064	1395446.41
	438000.63	1395432.1
	437992.881	1395440.5
	437971.658	1395460.29
	437988.669	1395475.96
	438014.064	1395446.41
:3Y 59		
1099		
	437950.16	1395386.45
	437976.27	1395365.65
	437986.35	1395357.50
	437991.30	1395353.96
	437979.24	1395338.10
	437938.56	1395365.64
:3Y 60		
1130		
	437950.16	1395386.45
	437976.27	1395365.65
	437986.35	1395357.50
	437991.30	1395353.96
	438003.83	1395370.43
	437962.14	1395404.56
:3Y 61		
1200		

	438022.452	1395394.84
	437996.48	1395417.92
	437975.78	1395393.5
	437962.143	1395404.56
	437969.769	1395413.63
	437992.881	1395440.5
	438000.63	1395432.1
	438028.52	1395402.89
	438022.452	1395394.84
:3Y 62		
1115		
	438003.83	1395370.43
	437975.71	1395393.44
	437996.48	1395417.92
	438022.45	1395394.84
	438003.83	1395370.43
:3Y 63		
991		
	438041.97	1395338.49
	438056.56	1395327.09
	438037.93	1395292.66
	438018.56	1395295.64
	438013.44	1395301.95
	438041.97	1395338.49
:3Y 64		
1442		
	438056.56	1395327.09
	438014.71	1395360.16
	438036.13	1395388.09
	438044.57	1395381.30
	438038.27	1395373.46
	438062.76	1395354.80
	438065.52	1395358.46
	438071.29	1395354.32
	438056.56	1395327.09
:3Y 65		
1008		
	438070.58	1395401.17
	438088.02	1395381.76
	438110.86	1395417.72
	438093.88	1395433.26
	438076.93	1395411.57
	438070.58	1395401.17
:3Y 66		
836		
	438110.86	1395417.72

	438093.88	1395433.26
	438123.00	1395471.27
	438125.86	1395467.87
	438125.17	1395440.25
	438110.86	1395417.72
:3Y 67		
973		
	438099.01	1395439.95
	438123.00	1395471.27
	438109.73	1395487.03
	438078.85	1395458.85
	438099.01	1395439.95
:3Y 68		
1002		
	438076.93	1395411.57
	438057.91	1395429.66
	438071.18	1395451.86
	438078.85	1395458.85
	438099.01	1395439.95
	438093.88	1395433.26
	438076.93	1395411.57
:3Y 69		
1015		
	438026.39	1395459.54
	438053.54	1395433.77
	438057.91	1395429.66
	438071.18	1395451.86
	438051.44	1395476.05
	438026.39	1395459.54
:3Y 70		
1087		
	438109.73	1395487.03
	438071.18	1395451.86
	438051.44	1395476.05
	438055.36	1395479.19
	438086.96	1395492.26
	438098.07	1395484.51
	438105.85	1395491.64
:3Y 71		
7287		
	438051.44	1395476.05
	438055.36	1395479.19
	438086.96	1395492.26
	438098.07	1395484.51
	438105.85	1395491.64
	438045.51	1395563.26

	437970.81	1395497.20
	437988.67	1395475.96
	438014.06	1395446.41
	438026.39	1395459.54
	438051.44	1395476.05
:3Y 72		
1643		
	437989.35	1395566.18
	438019.57	1395593.89
	438019.57	1395593.89
	438045.51	1395563.26
	438014.31	1395535.67
	437989.35	1395566.18
:3Y 73		
2293		
	437945.41	1395526.68
	437989.35	1395566.18
	438014.31	1395535.67
	437970.81	1395497.20
	437945.41	1395526.68
:3Y 74		
1537		
	437963.14	1395556.16
	437954.35	1395566.19
	437949.63	1395562.05
	437948.54	1395563.30
	437953.23	1395567.41
	437936.13	1395587.07
	437930.31	1395595.82
	437927.33	1395588.15
	437908.49	1395569.53
	437938.70	1395534.45
	437963.14	1395556.16
:3Y 75		
2414		
	437963.14	1395556.16
	437954.35	1395566.19
	437949.63	1395562.05
	437948.54	1395563.30
	437953.23	1395567.41
	437936.13	1395587.07
	437930.31	1395595.82
	437953.70	1395618.15
	437955.69	1395620.04
	437961.77	1395624.20
	437966.10	1395624.14

	437997.31	1395586.44
	437963.14	1395556.16
:3Y 76		
1144		
	437927.33	1395588.15
	437908.78	1395569.78
	437908.51	1395569.51
	437879.61	1395603.06
	437896.26	1395621.28
	437927.33	1395588.15
:3Y 77		
1714		
	437927.33	1395588.15
	437930.31	1395595.82
	437953.70	1395618.15
	437922.56	1395650.05
	437896.26	1395621.28
	437927.33	1395588.15
:3Y 78		
1400		
	437922.56	1395650.05
	437953.70	1395618.15
	437955.69	1395620.04
	437961.77	1395624.20
	437966.10	1395624.14
	437977.80	1395631.71
	437943.73	1395671.98
	437934.74	1395663.37
	437922.56	1395650.05
:3Y 79		
2431		
	437977.80	1395631.71
	437943.73	1395671.98
	437975.75	1395702.32
	438012.60	1395657.79
	437985.58	1395636.74
	437977.80	1395631.71
:3Y 80		
1089		
	437966.10	1395624.14
	437997.31	1395586.44
	438014.60	1395601.80
	437985.58	1395636.74
	437966.10	1395624.14
:3Y 81		
435		

	438042.75	1395591.51
	438058.38	1395605.33
	438045.93	1395620.98
	438029.13	1395607.78
	438042.75	1395591.51
:3Y 82		
5536		
	438117.89	1395614.24
	438089.21	1395644.41
	438060.18	1395674.99
	438007.01	1395634.41
	438029.13	1395607.78
	438045.93	1395620.98
	438058.38	1395605.33
	438042.75	1395591.51
	438063.27	1395566.69
	438117.89	1395614.24
:3Y 83		
7481		
	438063.27	1395566.69
	438133.05	1395482.68
	438160.60	1395524.85
	438180.37	1395548.57
	438117.80	1395614.35
	438063.27	1395566.69
:3Y 84		
7954		
	438172.66	1395719.54
	438157.16	1395707.36
	438145.56	1395662.57
	438154.18	1395624.72
	438177.67	1395608.74
	438196.05	1395584.97
	438196.05	1395567.09
	438185.31	1395545.16
	438180.37	1395548.57
	438089.21	1395644.41
	438147.89	1395689.58
	438122.44	1395722.52
	438186.21	1395768.91
	438202.57	1395742.53
	438187.58	1395745.69
	438172.66	1395719.54
:3Y 85		
3183		
	438060.18	1395674.99

	438089.21	1395644.41
	438147.89	1395689.58
	438122.44	1395722.52
	438060.18	1395674.99
:3Y 86		
964		
	438212.24	1395786.97
	438212.80	1395783.48
	438228.11	1395758.04
	438202.57	1395742.53
	438186.21	1395768.91
	438212.24	1395786.97
:3Y 87		
1782		
	438268.95	1395766.55
	438248.00	1395811.76
	438278.81	1395833.12
	438297.72	1395785.94
	438268.95	1395766.55
:3Y 88		
4011		
	438079.19	1395720.95
	438069.52	1395713.57
	438051.82	1395742.43
	437985.49	1395849.43
	437989.25	1395865.32
	437967.67	1395909.46
	437944.55	1395897.79
	437919.07	1395884.66
	437915.25	1395893.91
	437925.33	1395899.12
	437936.21	1395904.30
	437945.45	1395909.66
	437956.65	1395915.52
	437961.93	1395918.84
	437951.76	1395943.34
	437963.66	1395949.25
	437974.64	1395927.95
	437987.66	1395901.16
	438002.74	1395870.04
	438003.74	1395859.56
	438003.74	1395837.55
	438009.89	1395834.89
	438056.74	1395757.31
	438079.19	1395720.95
:3Y 89		

515		
	438058.76	1395705.52
	438038.03	1395732.74
	438051.82	1395742.43
	438069.52	1395713.57
	438058.76	1395705.52
:3Y 90		
3444		
	438058.76	1395705.52
	438043.20	1395693.21
	438010.19	1395735.25
	438008.12	1395738.59
	438007.02	1395738.10
	438001.76	1395748.11
	437974.24	1395735.13
	437969.02	1395756.74
	438024.11	1395787.12
	438051.82	1395742.43
	438038.03	1395732.74
	438058.70	1395705.47
:3Y 91		
2137		
	438043.23	1395693.17
	438032.90	1395706.22
	438010.24	1395735.19
	438008.12	1395738.59
	438007.02	1395738.10
	438001.76	1395748.11
	437974.24	1395735.13
	437976.80	1395724.59
	438006.28	1395688.96
	438033.32	1395685.31
	438043.23	1395693.17
:3Y 92		
5418		
	438024.11	1395787.12
	437969.02	1395756.74
	437964.83	1395774.08
	437932.30	1395852.69
	437984.42	1395875.20
	437989.25	1395865.32
	437985.49	1395849.43
	438024.11	1395787.12
:3Y 93		
2022		
	437984.42	1395875.20



	437967.67	1395909.46
	437919.07	1395884.66
	437932.30	1395852.69
	437984.42	1395875.20
:3Y 94		
20126		
	437909.55	1395891.05
	437895.75	1395920.80
	437889.13	1395939.57
	437882.75	1395958.31
	437873.71	1395978.22
	437865.84	1395995.70
	437862.31	1395994.21
	437851.13	1396017.00
	437849.70	1396018.70
	437854.81	1396021.87
	437850.36	1396031.96
	437834.69	1396064.76
	437821.46	1396077.62
	437817.71	1396080.52
	437814.93	1396079.97
	437816.74	1396081.79
	437802.35	1396100.64
	437788.42	1396118.87
	437780.81	1396112.49
	437761.48	1396135.52
	437757.83	1396132.75
	437752.79	1396137.97
	437749.08	1396134.39
	437712.43	1396149.90
	437696.85	1396133.99
	437687.91	1396145.19
	437681.19	1396153.61
	437711.52	1396200.15
	437734.03	1396218.58
	437757.91	1396218.58

	437812.32	1396182.23
	437900.71	1396043.54
	437938.47	1395969.46
	437894.12	1395948.04
	437917.77	1395895.21
	437915.25	1395893.91
:3Y 95		
991		
	437940.83	1395906.98
	437936.21	1395904.30
	437925.33	1395899.12
	437900.63	1395948.87
	437912.15	1395954.61
	437916.90	1395957.11
	437940.83	1395906.98
:3Y 96		
1113		
	437940.83	1395906.98
	437916.90	1395957.11
	437933.43	1395965.80
	437949.08	1395936.20
	437955.77	1395922.86
	437958.19	1395924.46
	437959.91	1395922.05
	437961.93	1395918.84
	437956.65	1395915.52
	437945.00	1395909.40
	437940.83	1395906.98
:3Y 97		
49		
	437870.67	1395452.58
	437864.65	1395459.75
	437868.87	1395463.16
	437874.40	1395456.55
	437870.67	1395452.58

2 этап

Площадь	X	Y
:3Y 85/1		
5506		

	438060.18	1395674.99
	438089.21	1395644.41
	438117.79	1395614.34

	438150.57	1395640.58
	438145.56	1395662.57
	438151.36	1395684.97
	438147.84	1395689.54
	438122.44	1395722.52
	438060.18	1395674.99
:ЗУ 95/1		
1451		
	437940.83	1395906.98
	437916.15	1395958.68
	437894.12	1395948.04
	437917.77	1395895.21

	437925.33	1395899.12
	437936.21	1395904.30
	437940.83	1395906.98
:ЗУ 96/1		
1413		
	437940.83	1395906.98
	437916.15	1395958.68
	437938.47	1395969.46
	437951.76	1395943.34
	437961.93	1395918.84
	437940.83	1395906.98

**2. Перечень и сведения о площади образуемых земельных участков, которые будут отнесены к территориям общего пользования или имуществу общего пользования, в том числе в отношении которых предполагаются резервирование и (или) изъятие для государственных или муниципальных нужд**

Земельные участки, в отношении которых предполагаются резервирование и (или) изъятие для государственных или муниципальных нужд отсутствуют.

№ зем. уч.	Вид разрешенного использования образуемых земельных участков	Планируемая площадь зем. уч., м <sup>2</sup>
1	2	3
:ЗУ15	Благоустройство	511
:ЗУ17	Отдых (рекреация)	6123
:ЗУ19	Земельные участки (территории) общего пользования	227
:ЗУ 36/1	Отдых (рекреация)	1127
:ЗУ 36/2	Отдых (рекреация)	6150
:ЗУ 41	Земельные участки (территории) общего пользования	403
:ЗУ 47	Земельные участки (территории) общего пользования	497
:ЗУ 51	Земельные участки (территории) общего пользования	563
:ЗУ 79	Благоустройство	2431
:ЗУ 81	Благоустройство	435
:ЗУ 84	Благоустройство	7954
:ЗУ 87	Земельные участки (территории) общего пользования	1785
:ЗУ 88	Земельные участки (территории) общего пользования	4011
:ЗУ 94	Благоустройство	20126
:ЗУ 95	Благоустройство	991

**3. Целевое назначение лесов, вид (виды) разрешенного использования лесного участка, количественные и качественные характеристики лесного участка, сведения о нахождении лесного участка в границах особо защитных участков лесов (в случае, если подготовка проекта межевания территории осуществляется в целях определения местоположения границ образуемых и (или) изменяемых лесных участков)**

В границах проекта межевания территории лесные участки отсутствуют.

**4. Сведения о границах территории, в отношении которой утвержден проект межевания, содержащие перечень координат характерных точек этих границ в системе координат, используемой для ведения Единого государственного реестра недвижимости. Координаты характерных точек границ территории, в отношении которой утвержден проект межевания, определяются в соответствии с требованиями к точности определения координат характерных точек границ, установленных в соответствии с настоящим Кодексом для территориальных зон.**

Площадь территории в границах проекта межевания составляет 27,5 га.

	X	Y
1	438021.05	1395282.92
2	438045.44	1395293.94
3	438064.06	1395307.06
4	438086.61	1395329.37
5	438099.46	1395353.25
6	438114.82	1395384.97
7	438135.04	1395414.08
8	438140.78	1395422.35
9	438143.21	1395434.01
10	438147.44	1395465.28
11	438156.65	1395484.82
12	438178.38	1395524.10
13	438196.05	1395567.09
14	438196.05	1395584.97
15	438177.67	1395608.74
16	438154.18	1395624.72
17	438145.56	1395662.57
18	438157.16	1395707.36
19	438172.66	1395719.54
20	438187.58	1395745.69
21	438203.29	1395742.67
22	438209.84	1395729.86
23	438298.92	1395782.93

24	438273.63	1395846.04
25	438244.92	1395834.54
26	438081.69	1395716.00
27	438009.89	1395834.89
28	438003.74	1395837.55
29	438003.74	1395859.56
30	438001.68	1395880.71
31	437974.73	1395929.15
32	437822.73	1396166.01
33	437812.32	1396182.23
34	437757.91	1396218.58
35	437734.03	1396218.58
36	437711.52	1396200.15
37	437680.82	1396153.04
38	437680.82	1396118.90
39	437686.58	1396104.93
40	437741.94	1396036.56
41	437795.65	1395938.43
42	437788.34	1395900.00
43	437765.67	1395856.25
44	437654.21	1395695.56
45	437739.27	1395589.36
46	437773.81	1395561.27
47	437796.75	1395527.52
48	437860.56	1395445.08
49	437890.58	1395401.36
50	437898.81	1395389.37
51	437980.71	1395330.87

# Приложение

Приложение 1.

Каталог координат характерных точек красных линий в МСК -25 системе координат.

N	X	Y
1	438278.81	1395833.12
2	438153.63	1395746.32
3	438007.01	1395634.41
4	438133.06	1395482.68
5	438151.26	1395473.38
6	438053.84	1395553.43
7	438125.86	1395467.87
8	438125.17	1395440.25
9	438088.02	1395381.76
10	438071.29	1395354.32
11	438037.93	1395292.66
12	438018.56	1395295.64
13	438013.43	1395301.96
14	438006.69	1395310.28
15	437998.81	1395319.10
16	437989.55	1395327.93
17	438014.70	1395360.15
18	438036.13	1395388.09
19	438040.89	1395393.55
20	438070.58	1395401.17
21	438076.93	1395411.57
22	438053.55	1395433.78
23	438028.52	1395402.89
24	437979.24	1395338.10
25	437938.56	1395365.64
26	437907.21	1395400.90
27	437988.67	1395475.96
28	437968.57	1395499.87
29	437938.52	1395534.67
30	437938.70	1395534.45
31	438014.56	1395601.84
32	437985.53	1395636.78
33	438012.56	1395657.83
34	437975.75	1395702.32
35	437934.69	1395663.41
36	437879.61	1395603.06
37	437882.32	1395599.91

38	437902.10	1395415.12
39	437903.00	1395414.05
40	437971.33	1395473.01
41	437868.61	1395590.60
42	437808.14	1395527.23
43	437814.59	1395519.52
44	437770.13	1395573.29
45	437864.71	1395694.95
46	437871.65	1395689.05
47	437776.17	1395565.64
48	437796.48	1395541.36
49	437962.38	1395720.31
50	437950.52	1395769.42
51	437916.86	1395852.41
52	437905.21	1395872.58
53	437899.76	1395872.75
54	437874.03	1395856.74
55	437852.17	1395824.81
56	437714.89	1395659.05
57	437714.94	1395640.18
58	437694.85	1395644.82
59	437694.93	1395666.32
60	437733.72	1395713.18
61	437746.55	1395716.32
62	437819.96	1395802.17
63	437853.45	1395852.35
64	437826.03	1395909.07
65	437807.91	1395944.73
66	437770.30	1396015.25
67	437747.44	1396051.53
68	437676.89	1396135.04
69	437687.91	1396145.19
70	437696.85	1396133.99
71	437767.20	1396045.14
72	437780.39	1396030.70
73	437802.67	1395985.95
74	437818.98	1395950.38
75	437828.17	1395931.05
76	437836.76	1395913.18
77	437846.24	1395896.62
78	437855.11	1395877.87
79	437857.74	1395873.37
80	437866.20	1395868.22
81	437893.46	1395882.97

82	437915.25	1395893.91
83	437964.83	1395774.08
84	437976.80	1395724.59
85	438006.28	1395688.96
86	438032.62	1395685.41
87	438079.19	1395720.95

Разрывы в таблице означают разрывы контура.

Отступы от границ земельного участка в целях определения места допустимого размещения объектов в условиях существующей застройки составляет 3 м.



Документация по планировке (проект межевания) территории в г. Уссурийске в границах улицы Высотная, улицы Абрикосовая, улицы Новоникольское шоссе, улицы Губрия с выполнением отчета об инженерно-геодезических изысканиях

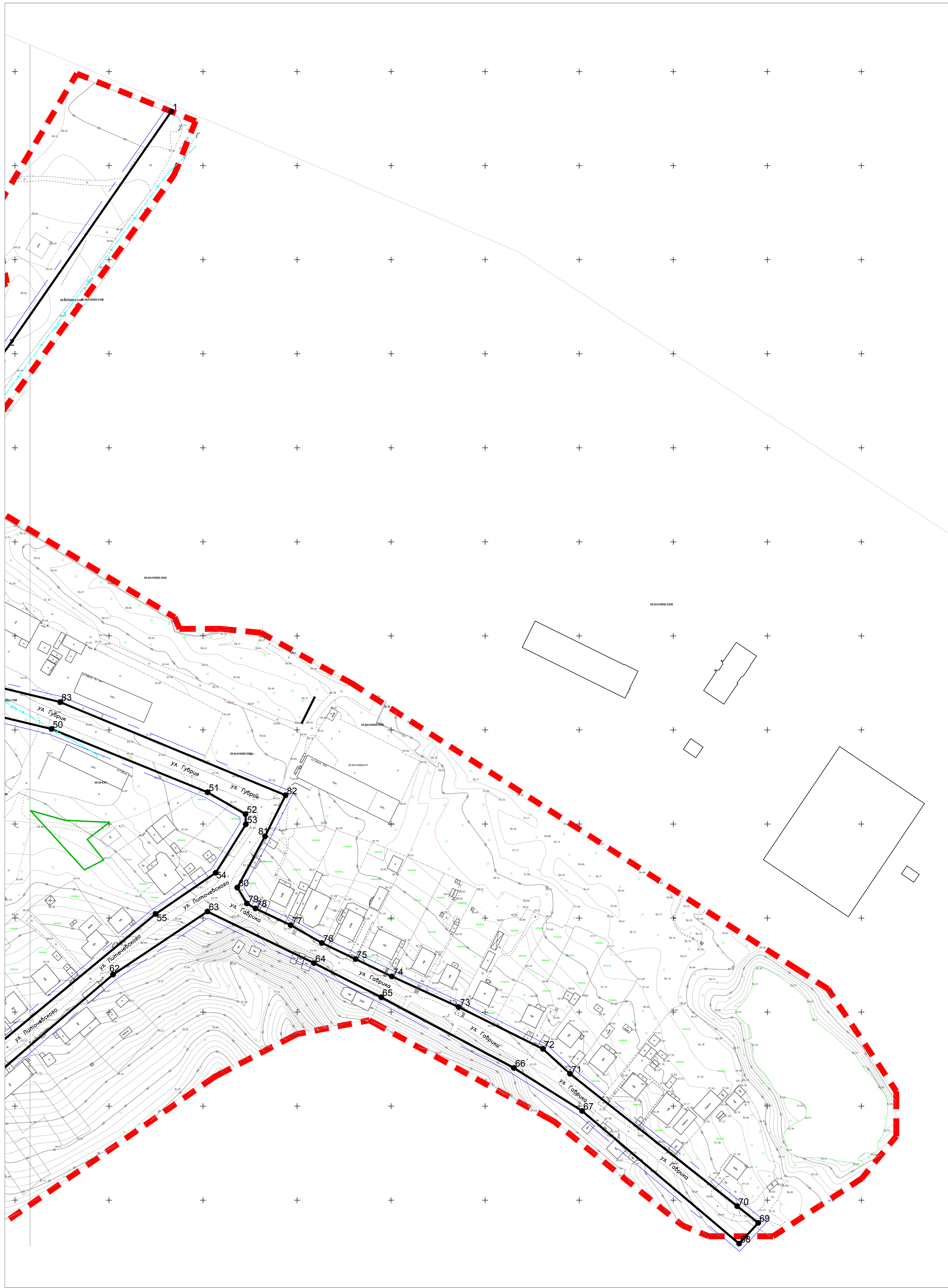


- Условные обозначения:
- - - Граница проекта межевания
  - Красные линии (существующие)
  - X — Красные линии (отменяемые)
  - Красные линии (устанавливаемые)
  - - - Линия отступа от красных линий, в целях определения мест допустимого
  - 19 Номера поворотных точек

Имя	Кол.Уч.	Лист.	Док.	Подпись	Дата	
Документация по планировке (проект межевания) территории в г. Уссурийске в границах улицы Высотная, улицы Абрикосовая, улицы Новоникольское шоссе, улицы Губрия с выполнением отчета об инженерно-геодезических изысканиях						
ГИП Акуличева К.В. Архитектор Мороз Д. А.					Лист 1	Листов 5
Проверил Кувшинова М.И.					Чертеж красных линий. М1:1000 ООО "ИжСадСтрВлад-ДВ"	



Документация по планировке (проект межевания) территории в г. Уссурийске в границах улицы Высотная, улицы Абрикосовая, улицы Новоникольское шоссе, улицы Губрия с выполнением отчета об инженерно-геодезических изысканиях

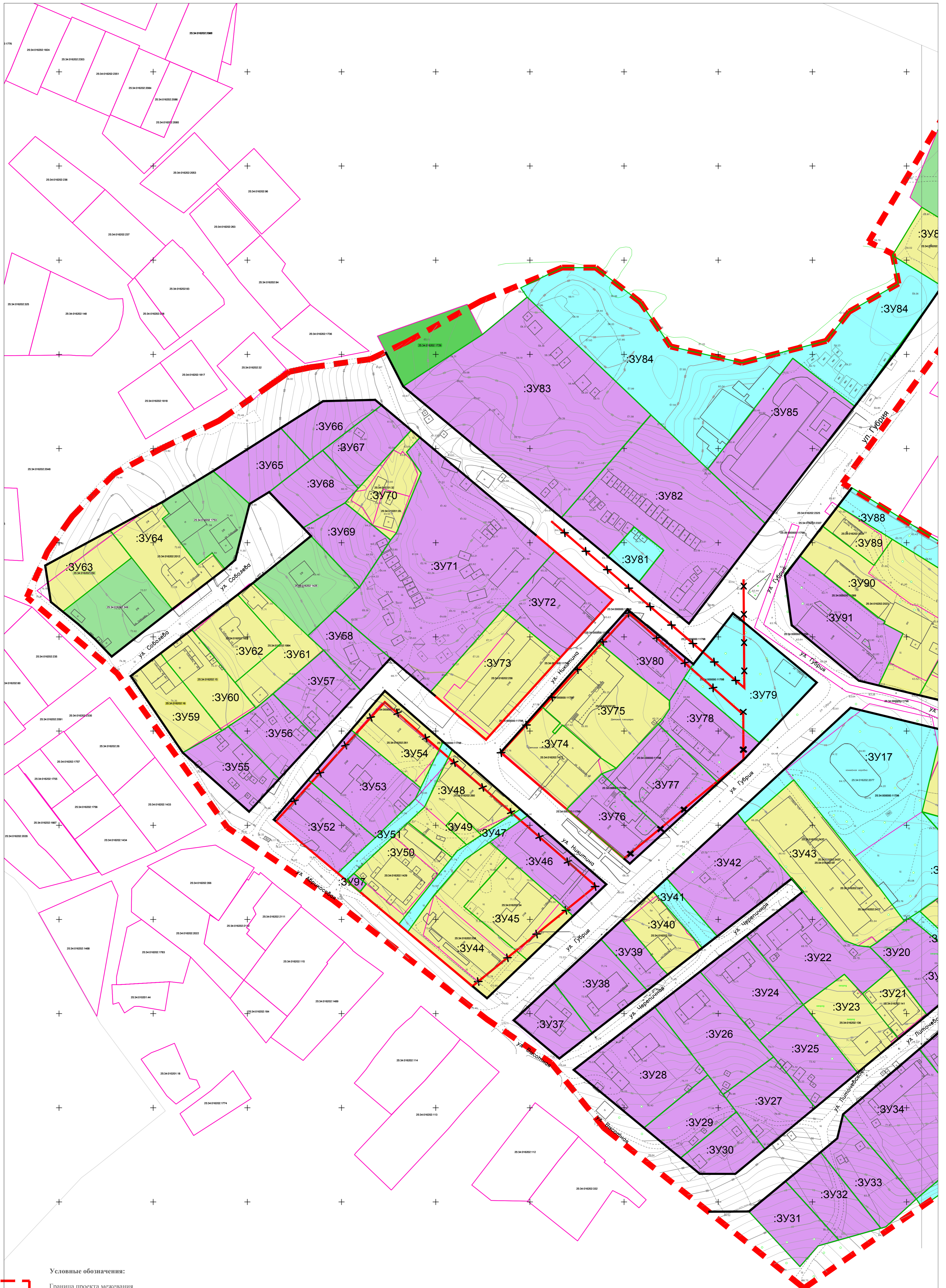


- Условные обозначения:
- Граница проекта межевания
  - Красные линии (существующие)
  - X Красные линии (отменяемые)
  - Красные линии (устанавливаемые)
  - Линия отступа от красных линий, в целях определения мест допустимого
  - 19 Номера поворотных точек

						Документация по планировке (проект межевания) территории в г. Уссурийске в границах улиц Высотная, улицы Абрикосовая, улицы Новоникольское шоссе, улицы Губрия с выполнением отчета об инженерно-геодезических изысканиях			
Имя	Кл.Уч.	Лист.	Док.	Подпись	Дата	ОСНОВНАЯ ЧАСТЬ		Лист	Листов
ГИП	Акуличева К.В.							2	5
Архитектор	Мороз Д. А.								
Проверил	Кувшинова М.И.					Чертеж межевания территории. М1:1000		ООО "ИжСдэстрВлад-ДВ"	



Документация по планировке (проект межевания) территории в г. Уссурийске в границах улицы Высотная, улицы Абрикосовая, улицы Новоникольское шоссе, улицы Губрия с выполнением отчета об инженерно-геодезических изысканиях



- Условные обозначения:**
- Граница проекта межевания
  - Красные линии (существующие)
  - Красные линии (отменяемые)
  - Красные линии (устанавливаемые)
  - Границы образуемых земельных участков
  - Границы земельных участков, сведения о которых соответствуют сведениям из ЕГРН
  - Границы изменяемых земельных участков
  - Границы сохраняемых земельных участков
  - Границы образуемых земельных участков отнесенных к территории общего пользования
  - 47.01.0108004.1821 Кадастровые номера земельных участков
  - :3У1 Условные номера образуемых земельных участков

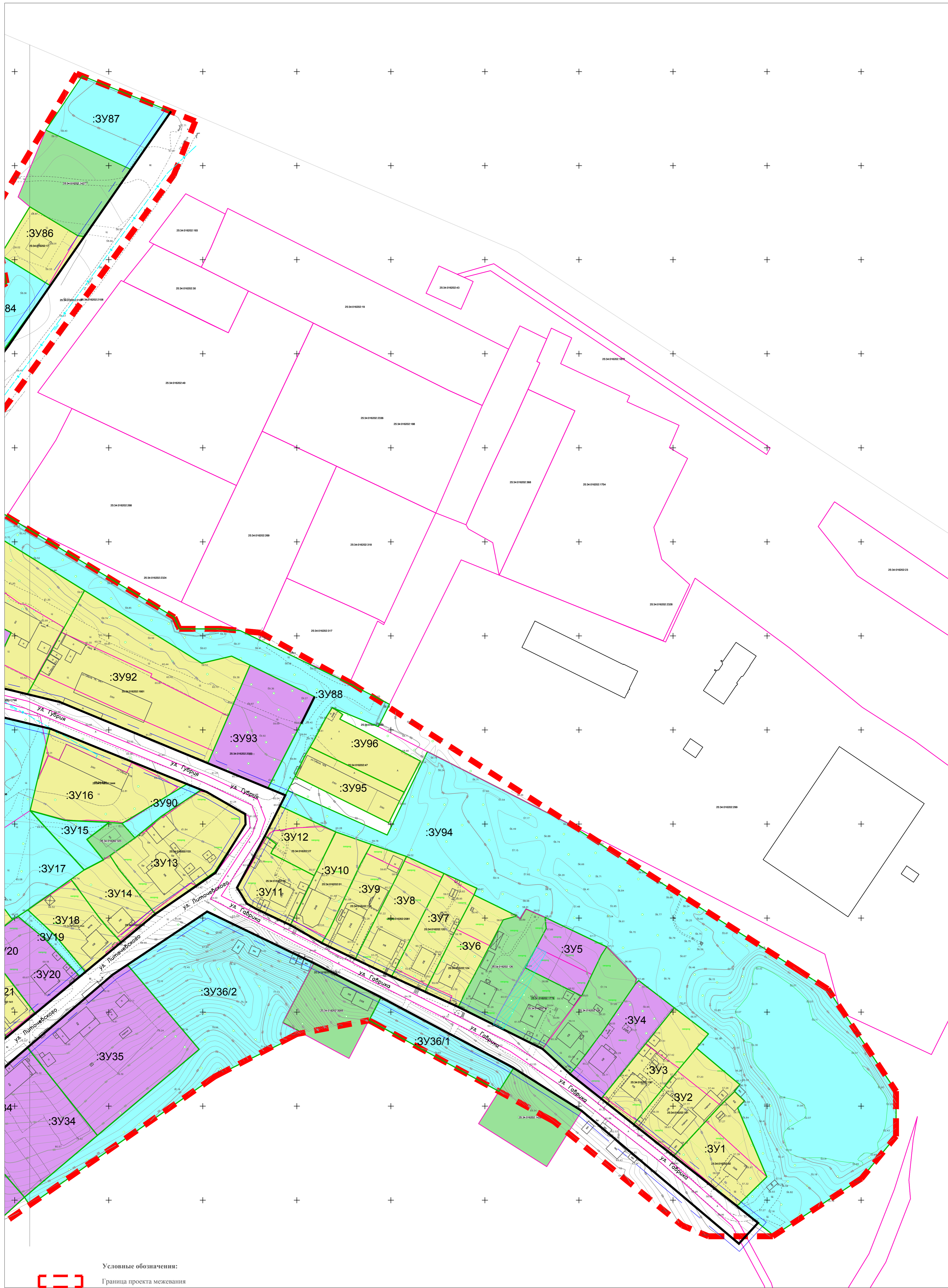
Изм.	Кол.ч.	Лист.	Док.	Подпись	Дата	Документация по планировке (проект межевания) территории в г. Уссурийске в границах улицы Высотная, улицы Абрикосовая, улицы Новоникольское шоссе, улицы Губрия с выполнением отчета об инженерно-геодезических изысканиях	Лист	Листов
ГПИ	Акуличева К.В.	ОСНОВНАЯ ЧАСТЬ					3	5
Архитектор	Мороз Д. А.							
Проверил	Кувшинова М.И.							

Через межевание территории, обрабатывая красные линии, линии отступов от красных линий в целях определения доступного размещения зданий, строений, сооружений, границ образуемых и сохраняемых земельных участков, условные номера образуемых земельных участков, в том числе в отношении которых производится их резервирование и (или) изъятие для государственных или муниципальных нужд. 1 этв. М:1000

ООО "ИнжКадстрВлад-ДВ"



Документация по планировке (проект межевания) территории в г. Уссурийске в границах улицы Высотная, улицы Абрикосовая, улицы Новоникольское шоссе, улицы Губрия с выполнением отчета об инженерно-геодезических изысканиях

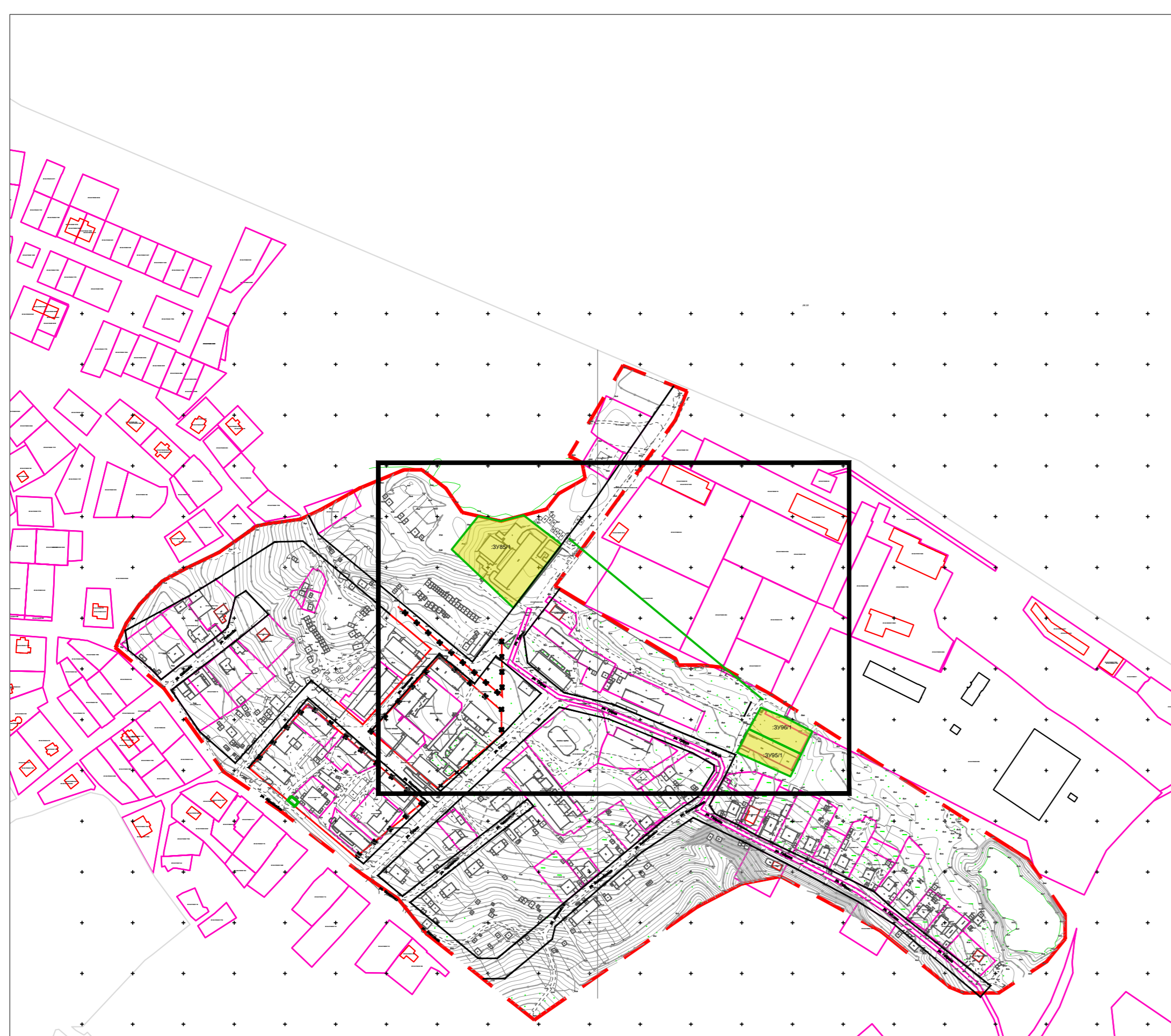
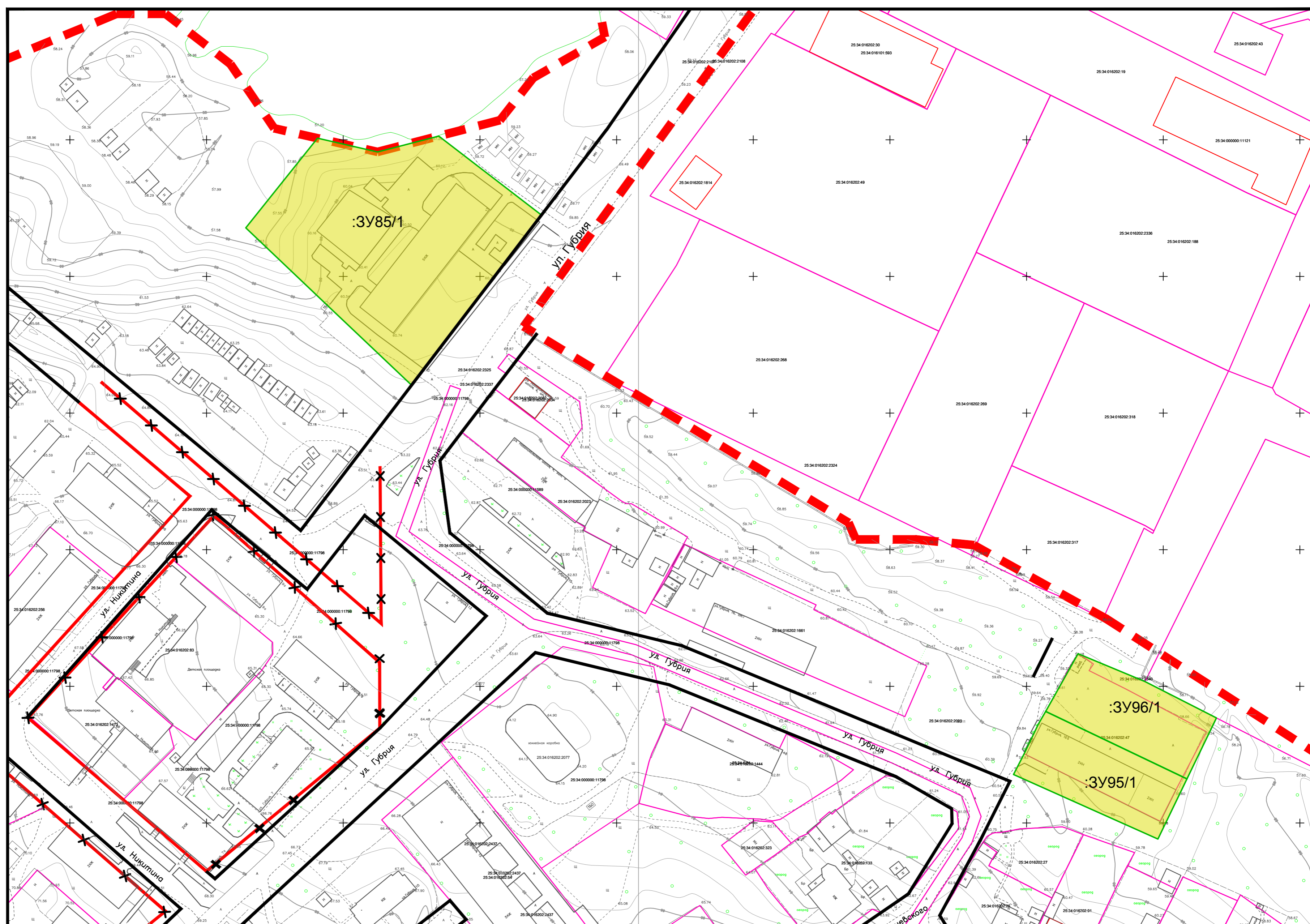






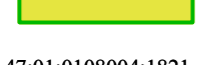
- Условные обозначения:**
- Граница проекта межевания
  - Красные линии (существующие)
  - Красные линии (отменяемые)
  - Красные линии (устанавливаемые)
  - Границы образуемых земельных участков
  - Границы земельных участков, сведения о которых соответствуют сведениям из ЕГРН
  - Границы изменяемых земельных участков
  - Границы сохраняемых земельных участков
  - Границы образуемых земельных участков отнесенных к территории общего пользования
  - Сервитуты для прохода/проезда по земельному участку
- 47.01.0108004.1821 Кадастровые номера земельных участков
- :3У1 Условные номера образуемых земельных участков

Документация по планировке (проект межевания) территории в г. Уссурийске в границах улицы Высотная, улицы Абрикосовая, улицы Новоникольское шоссе, улицы Губрия с выполнением отчета об инженерно-геодезических изысканиях						Лист	Листов	
Изм.	Кол/ч	Лист.	Док.	Подпись	Дата	4	5	
ГИП	Акуличева К.В.		ОСНОВНАЯ ЧАСТЬ					
Архитектор	Мороз Д. А.							
Проверил	Кувшинова М.И.							
Чертеж межевания территории, отображающий границы земель, линии отступов от красных линий в целях определения доступного размещения зданий, строений, сооружений, границы образуемых и сохраняемых земельных участков, условные номера образуемых земельных участков, в том числе в отношении которых производится их резервирование и (или) изъятие для государственных или муниципальных нужд. 1 этал. М:1:1000						ООО "ИжевКадастрВлад-ДВ"		



Документация по планировке (проект межевания) территории в г. Уссурийске в границах улицы Высотная, улицы Абрикосовая, улицы Новоникольское шоссе, улицы Губрия с выполнением отчета об инженерно-геодезических изысканиях



- Условные обозначения:**
-  Граница проекта межевания
  -  Красные линии (существующие)
  -  Красные линии (отменяемые)
  -  Красные линии (устанавливаемые)
  -  Границы изменяемых земельных участков
  - 47:01:0108004:1821 Кадастровые номера земельных участков
  - :3У1 Условные номера образуемых земельных участков

						Документация по планировке (проект межевания) территории в г. Уссурийске в границах улицы Высотная, улицы Абрикосовая, улицы Новоникольское шоссе, улицы Губрия с выполнением отчета об инженерно-геодезических изысканиях	
Изм.	Кол.Уч.	Лист.	Док.	Подпись	Дата	Лист	Листов
ГПИ	Акуличева К.В.					5	5
Архитектор	Мороз Д. А.						
Проверил	Кувшинова М.И.						
						Чертеж межевания территории, отображающий границы земель, линии отступов от красных линий в целях определения допустимого размещения зданий, строений, сооружений, границы образуемых и подлежащих изменению земельных участков, условные номера образуемых земельных участков, в том числе в отношении которых производится их реорганизация в целях ипотечного для государственных или муниципальных нужд. 2 экз. М1-1000	
						ООО "ИжКадстрВлад-ДВ"	