

# **ПРОЕКТ МЕЖЕВАНИЯ ТЕРРИТОРИИ**

**ДЛЯ ЛИНЕЙНОГО ОБЪЕКТА**

**ВОДОПРОВОДНАЯ СЕТЬ ВОДОЗАБОРА ИЗ ПОДЗЕМНОГО  
ИСТОЧНИКА, РАСПОЛОЖЕННОГО ПО АДРЕСУ: ПРИМОРСКИЙ  
КРАЙ, Г. УССУРИЙСК, УЛ.ЦЕЛИННАЯ, 13А**

**местоположение примерно в 586 м по направлению на юго-запад  
относительно ориентира нежилое здание, расположенного за пределами  
участка, адрес ориентира: Приморский край, г. Уссурийск,  
ул.Сельскохозяйственная, д. 23**

**ОСНОВНАЯ ЧАСТЬ  
Том III**

г. Уссурийск  
2021 г.


Согласованно

# **ПРОЕКТ МЕЖЕВАНИЯ ТЕРРИТОРИИ**

**ДЛЯ ЛИНЕЙНОГО ОБЪЕКТА**

**ВОДОПРОВОДНАЯ СЕТЬ ВОДОЗАБОРА ИЗ ПОДЗЕМНОГО  
ИСТОЧНИКА, РАСПОЛОЖЕННОГО ПО АДРЕСУ: ПРИМОРСКИЙ  
КРАЙ, Г. УССУРИЙСК, УЛ.ЦЕЛИННАЯ, 13А**

**местоположение примерно в 586 м по направлению на юго-запад  
относительно ориентира нежилое здание, расположенного за пределами  
участка, адрес ориентира: Приморский край, г. Уссурийск,  
ул.Сельскохозяйственная, д. 23**

**ОСНОВНАЯ ЧАСТЬ  
Том III**

**Заказчик:**

МУП «Уссурийск-Водоканал»

**Исполнитель:**

Попова А.С.

г. Уссурийск  
2021г.

## Содержание тома III

Обозначение	Наименование	Примечание
258.02.21-ПМТ -2	Раздел 1. Пояснительная записка	
258.02.21-ПМТ -2	Раздел 2. Проект межевания территории. Графическая часть	

Согласовано
-------------

Взам. инв. №
Подпись и дата
Инв. № подл. 1248/1

						258.02.21-ПМТ			
Изм.	Кол.уч.	Лист	№ док.	Подп.	Дата	Содержание тома III	Стадия	Лист	Листов
							П	1	15
Разработал		Попова			03.21		ИП Попова А.С.		

## Состав документации по планировке территории

№ тома	Обозначение	Наименование	Примечание
	ИР7-20НВ-000-ПП	Проект планировки территории для размещения гидротехнического сооружения	МУП «Уссурийск-Водоканал»
I	ИР7-20НВ-000-ПП1	Основная часть	
II	ИР7-20НВ-000-ПП2	Материалы по обоснованию	
	258.02.21-ПМТ	Проект межевания территории для размещения гидротехнического сооружения	ИП Попова А.С.
III	258.02.21-ПМТ -1	Основная часть	
IV	258.02.21-ПМТ-2	Материалы по обоснованию	

Согласовано	

Взам. инв. №

Подпись и дата

Инв. № подл.  
1248/1

258.02.21-ПМТ							
Изм.	Кол.уч.	Лист	№ док.	Подп.	Дата		
				Содержание тома III	Стадия	Лист	Листов
Разработал Попова					03.21	П	1
				ИП Попова А.С.			

Содержание

**Введение**

- 1. Перечень образуемых земельных участков. Перечень координат характерных точек образуемых земельных участков. Вид разрешенного использования образуемых земельных участков для размещения гидротехнического сооружения ..... 4**
- 2. Сведения о границах территории, применительно к которой осуществляется подготовка проекта межевания ..... 6**

Приложение:

1. Постановление администрации Уссурийского городского округа Приморского края от 12.02.2021г. № 258 " О подготовке документации по планировке (проект планировки и проект межевания) территории города Уссурийска для линейного объекта "Водонапорная сеть для водозабора из подземного источника, расположенного по адресу: Приморский край, г. Уссурийск, ул.Целинная, 13а", расположенного примерно в 586 м по направлению на юго-запад относительно ориентира нежилое здание, расположенный за пределами участка, адрес ориентира: Приморский край, г. Уссурийск, ул. Сельскохозяйственная, д.23" (Приложение №1).

Инв. № подл. 1248/1	Полпись и дата	Взам. инв. №						258.02.21-ПМТ-1	Лист
			Изм.	Кол.уч	Лист	№ док.	Подп.		Дата

## Введение

Проект межевания территории разрабатывается на основании Постановления администрации Уссурийского городского округа Приморского края от 12.02.2021г. № 258 " О подготовке документации по планировке (проект планировки и проект межевания) территории города Уссурийска для линейного объекта "Водонапорная сеть для водозабора из подземного источника, расположенного по адресу: Приморский край, г. Уссурийск, ул.Целинная, 13а", расположенного примерно в 586 м по направлению на юго-запад относительно ориентира нежилое здание, расположенный за пределами участка, адрес ориентира: Приморский край, г. Уссурийск, ул. Сельскохозяйственная, д.23" (Приложение №1), сведений из ФГБУ «Федеральная кадастровая палата Федеральной службы государственной регистрации, кадастра и картографии» по Приморскому краю:

- кадастровые планы территории № КУВИ-002/2021-14988440 от 19.02.2021г., КУВИ-002/2021-13412209 от 16.02.2021г.
- выписки из Единого государственного реестра недвижимости об объектах недвижимости 2021 года.

При разработке проекта межевания учтены следующие документы:

- Земельный кодекс Российской Федерации от 25.10.2001г. № 136-ФЗ (в редакции от 30.12.2020г.)
- Градостроительный кодекс Российской Федерации от 29.12.2004 №190-ФЗ (в редакции от 30.12.2020г.);
- Федеральный закон "О государственной регистрации недвижимости" от 13.07.2015 N 218-ФЗ;
- Генеральный план Уссурийского городского округа Приморского края, утвержденный решением Думы УГО от 26.05.2009 г. № 52 ( в редакции от 04.06.2020г);
- Правила землепользования и застройки Уссурийского городского округа, утвержденные Решением Думы Уссурийского городского округа №104 от

Взам. инв. №	Полпись и дата	Инв. № подл. 1248/1							Лист	
			Изм.	Кол.уч	Лист	№ док.	Подп.	Дата	258.02.21-ПМТ-1	3



Перечень кадастровых номеров существующих земельных участков, на которых линейный объект может быть размещен на условиях сервитута представлен в таблице 1.1.

Таблица 1.1. - Перечень кадастровых номеров существующих земельных участков, на которых линейный объект может быть размещен на условиях сервитута

Номер п/п	Кадастровый номер	Местоположение/ адрес	Площадь, кв.м.	Вид права	Вид разрешенного использования
1	25:34:016802:5	установлено относительно ориентира, расположенного в границах участка. Ориентир строение. Почтовый адрес ориентира: край Приморский, г. Уссурийск, ул. Целинная, дом 31-а	6159556	аренда	Для размещения иных объектов промышленности, энергетики, транспорта, связи, радиовещания, телевидения, информатики, обеспечения космической деятельности, обороны, безопасности и иного специального назначения

Таблица 1.2. - Перечень координат характерных точек части земельного участка, на котором линейный объект может быть размещен на условиях сервитута

<b>Условный части земельного участка ЧЗУ1</b>		
<b>Категория земель</b> земли населенных пунктов		
<b>Характеристика части земельного участка:</b> линейный объект (водонапорная сеть для водозабора из подземного источника)		
<b>Общая площадь части земельного участка</b> 4171 м <sup>2</sup>		
<b>Условный части земельного участка ЧЗУ1(1)</b>		
<b>Кадастровый номер земельного участка</b> 25:34:016802:5		
<b>Площадь части земельного участка</b> 1495 м <sup>2</sup>		
Обозначение характерных точек границ	Координаты, м	
	X	Y
1	2	3
1	435223,63	1395666,40
2	435250,43	1395736,19
3	435231,76	1395743,36
4	435204,96	1395673,57

Взам. инв. № 1248/1  
Инв. № подл. 1248/1  
Полнись и дата

Изм.	Кол.уч	Лист	№ док.	Подп.	Дата	258.02.21-ПМТ-1	Лист
							5



<b>Условный части земельного участка ЧЗУ1(2)</b>		
<b>Площадь части земельного участка 2676 м<sup>2</sup></b>		
Обозначение характерных точек границ	Координаты, м	
	X	Y
1	2	3
5	435297,38	1395833,54
6	435309,68	1395849,35
7	435229,63	1395920,65
8	435220,51	1395934,24
9	435210,08	1395938,05
10	435199,66	1395929,30
11	435214,44	1395907,40

Земельные участки, в отношении которых предполагается изъятие отсутствуют.

Земельные участки, подлежащих снятию с кадастрового учета – отсутствуют.

## 2. Сведения о границах территории, применительно к которой осуществляется подготовка проекта межевания

Сведения о границах территории, применительно к которой осуществляется подготовка проекта межевания представлена в таблице 2.1.

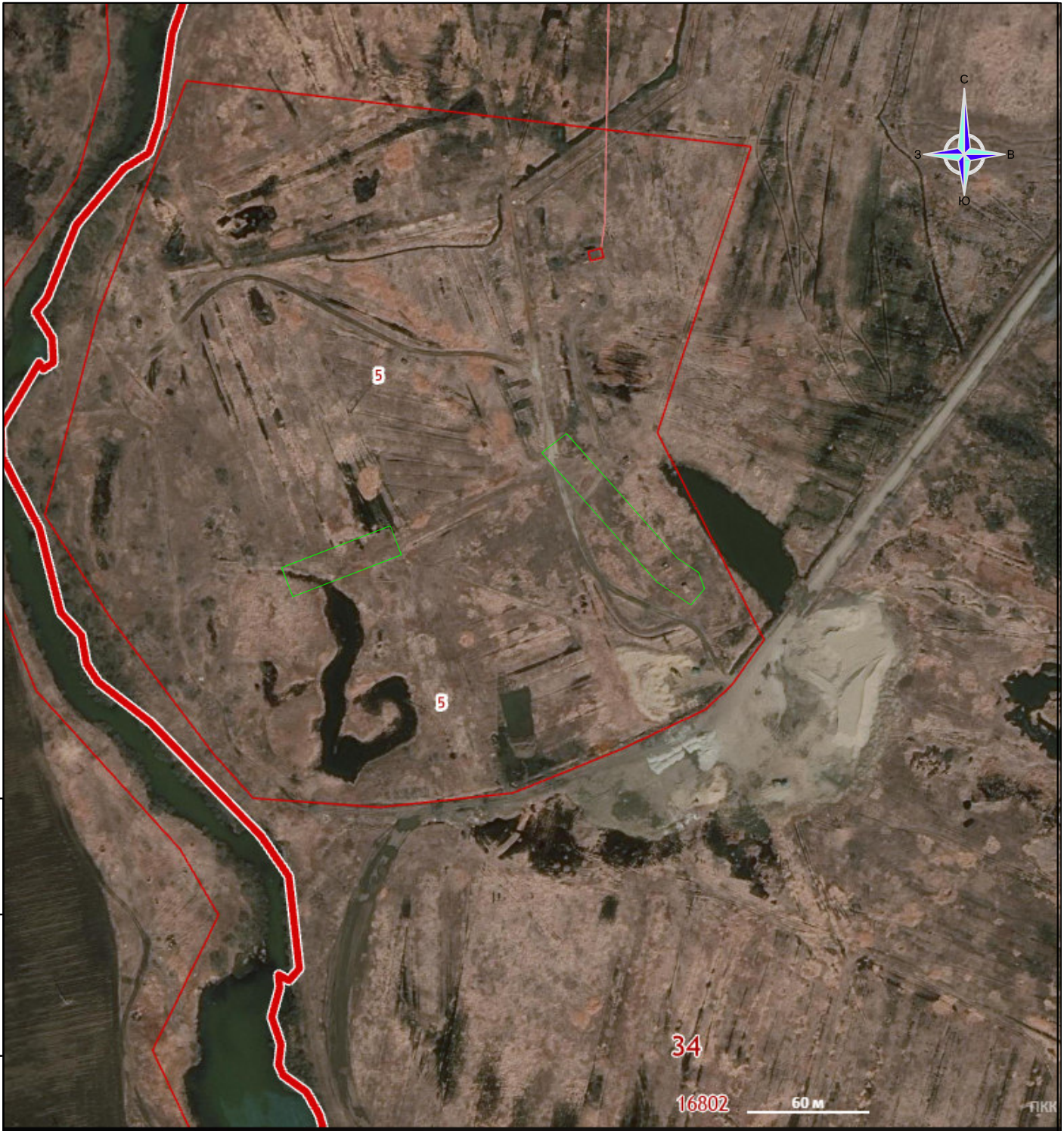
<b>Категория земель – земли населенных пунктов</b>		
<b>Площадь зоны размещения линейного объекта 20328 м<sup>2</sup></b>		
Обозначение характерных точек границ	Координаты, м	
	X	Y
1	2	3
1	435223,63	1395666,40
2	435250,43	1395736,19
3	435231,76	1395743,36
4	435204,96	1395673,57
5	435297,38	1395833,54
6	435309,68	1395849,35
7	435229,63	1395920,65
8	435220,51	1395934,24
9	435210,08	1395938,05
10	435199,66	1395929,30
11	435214,44	1395907,40
12	440544,13	1393372,44

Изм. № подл. 1248/1

Полпись и ялга

Взам. инв. №


Изм.	Кол.уч	Лист	№ док.	Подп.	Дата	258.02.21-ПМТ-1	Лист
							6



Согласовано	

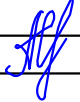
Взам. инв. №	
Подп. и дата	
Инв. № подл.	

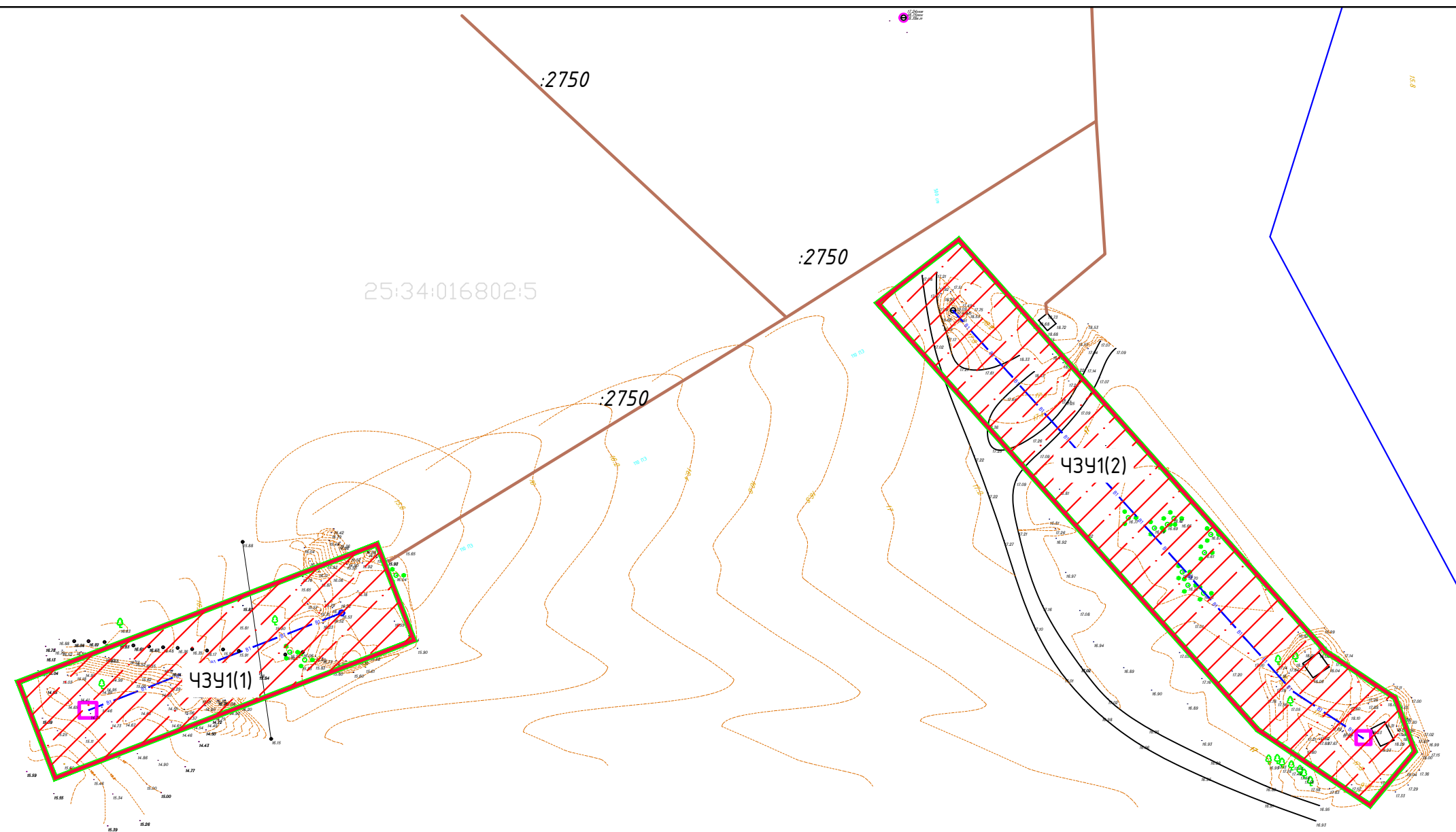
УСЛОВНЫЕ ОБОЗНАЧЕНИЯ

	границы территории для разработки проекта межевания
-------------------------------------------------------------------------------------	-----------------------------------------------------

284.12.20–ПМТ–1

Документация по планировке (проект планировки и проект межевания) территории города Уссурийска для линейного объекта "Водонапорная сеть для водозабора из подземного источника, расположенного по адресу: Приморский край, г.Уссурийск, ул. Целинная, 13а", расположенного примерно в 586м по направлению на юго-запад относительно ориентира нежилое здание, расположенный за пределами участка, адрес ориентира: Приморский край, г. Уссурийск, ул. Сельскохозяйственная, д.23"

Изм.	Кол.уч.	Лист	№ док	Подп.	Дата	Проект межевания территории	Стадия	Лист	Листов
Исп.		Попова А.С.			03.21			ПМТ	1
Чертеж границ существующих элементов планировочной структуры							ИП Попова А.С.		



**УСЛОВНЫЕ ОБОЗНАЧЕНИЯ**

- граница зоны размещения линейных объектов
- объекты капитального строительства
- границы земельных участков, сведения о которых содержатся в ЕГРН
- санитарно-защитная зона водопровода (проектируемого)
- образуемые части земельного участка с кадастровым номером 25:34:016802:5

Согласовано

Взам. инв. №

Подп. и дата

				258.02.21-ПМТ-1			
				Документация по планировке (проект планировки и проект межевания) территории города Уссурийска для линейного объекта "Водонапорная сеть для водозабора из подземного источника, расположенного по адресу: Приморский край, г. Уссурийск, ул. Целинная, 13а", расположенного примерно в 586м по направлению на юго-запад относительно ориентира нежилое здание, расположенный за пределами участка, адрес ориентира: Приморский край, г. Уссурийск, ул. Сельскохозяйственная, д.23"			
Кол.уч.	Лист № док	Подп.	Дата	Проект межевания территории	Стадия	Лист	Листов
Исполнитель	Попова А.С.	<i>AS</i>	03.21		П	2	2
				Чертеж образуемых и изменяемых земельных участков (чертеж образуемых частей земельного участка) Масштаб 1:1000			
				ИП Попова А.С.			





АДМИНИСТРАЦИЯ  
УССУРИЙСКОГО ГОРОДСКОГО ОКРУГА  
ПРИМОРСКОГО КРАЯ

ПОСТАНОВЛЕНИЕ

12.02.2021

№

258

г. Уссурийск

О подготовке документации по планировке (проект планировки и проект межевания) территории города Уссурийска для линейного объекта «Водопроводная сеть для водозабора из подземного источника, расположенного по адресу: Приморский край, г. Уссурийск, ул. Целинная, 13а», расположенного примерно в 586м по направлению на юго-запад относительно ориентира нежилое здание, расположенный за пределами участка, адрес ориентира: Приморский край г. Уссурийск, ул. Сельскохозяйственная, д. 23

В соответствии со статьями 41, 42, 43, 45, 46 Градостроительного Кодекса Российской Федерации, решением Думы Уссурийского городского округа от 26 мая 2009 года № 52 «Об утверждении Генерального плана Уссурийского городского округа», решением Думы Уссурийского городского округа от 04 декабря 2006 года № 510-НПА «О Положении о порядке подготовки и утверждения документации по планировке территории Уссурийского городского округа», решением Думы муниципального образования город Уссурийск и Уссурийский район от 30 ноября 2004 года № 104 «О Правилах землепользования и застройки Уссурийского городского округа», Уставом Уссурийского городского округа, на основании предложения муниципального унитарного предприятия «Уссурийск - Водоканал» от 21.01.2021 г. № АД016384

048278

## ПОСТАНОВЛЯЕТ:

1. Обеспечить муниципальному унитарному предприятию «Уссурийск - Водоканал» подготовку документации по планировке (проект планировки и проект межевания) территории города Уссурийска для линейного объекта «Водопроводная сеть для водозабора из подземного источника, расположенного по адресу: Приморский край, г. Уссурийск, ул. Целинная, 13а», расположенного примерно в 586м по направлению на юго-запад относительно ориентира нежилое здание, расположенный за пределами участка, адрес ориентира: приморский край г. Уссурийск, ул. Сельскохозяйственная, д. 23, в срок до 21 июля 2021 года.

2. Границы элемента планировочной структуры для подготовки документации по планировке территории принять в соответствии со схемой (Приложение № 1).

3. Отделу пресс-службы администрации Уссурийского городского округа (Тесленко) опубликовать настоящее постановление в средствах массовой информации со дня его принятия.

4. Управлению информатизации и организации предоставления муниципальных услуг администрации Уссурийского городского округа (Панченко) разместить настоящее постановление на официальном сайте администрации Уссурийского городского округа.

И.о. главы Уссурийского  
городского округа



Е.А. Шелкопляс



Приложение № 1

к постановлению администрации  
Уссурийского городского округа  
от 12.02.2011 № 258

Границы элемента планировочной структуры территории города Уссурийска для линейного объекта «Водопроводная сеть для водозабора из подземного источника, расположенного по адресу: Приморский край, г. Уссурийск, ул. Целинная, 13а», расположенного примерно в 586м по направлению на юго-запад относительно ориентира нежилое здание, расположенный за пределами участка, адрес ориентира: приморский край г. Уссурийск, ул. Сельскохозяйственная, д. 23

