

**ДОКУМЕНТАЦИЯ ПО ПЛАНИРОВКЕ ТЕРРИТОРИИ
ПРОЕКТ МЕЖЕВАНИЯ ТЕРРИТОРИИ**

**ТЕРРИТОРИИ В ГОРОДЕ УССУРИЙСКЕ В ГРАНИЦАХ
УЛИЦЫ КОМСОМОЛЬСКАЯ, УЛИЦЫ ПЕРВОМАЙСКАЯ, УЛИЦЫ
ПРОЛЕТАРСКАЯ, ПЕРЕУЛОК КОРЕЙСКИЙ**

ОСНОВНАЯ ЧАСТЬ

Согласованно				

*г. Уссурийск
2021 г.*

**ДОКУМЕНТАЦИЯ ПО ПЛАНИРОВКЕ ТЕРРИТОРИИ
ПРОЕКТ МЕЖЕВАНИЯ ТЕРРИТОРИИ**

**ТЕРРИТОРИИ В ГОРОДЕ УССУРИЙСКЕ В ГРАНИЦАХ
УЛИЦЫ КОМСОМОЛЬСКАЯ, УЛИЦЫ ПЕРВОМАЙСКАЯ, УЛИЦЫ
ПРОЛЕТАРСКАЯ, ПЕРЕУЛОК КОРЕЙСКИЙ**

ОСНОВНАЯ ЧАСТЬ

Заказчик:

Годованюк И.Л.

Исполнитель:

Попова А.С.

*г. Уссурийск
2021г.*

Содержание

1 Введение.....	7
2 Характеристика территории, на которую осуществляется разработка проекта межевание.	8
3 Перечень и сведения о площади образуемых земельных участков, в том числе возможные способы их образования. Вид разрешенного использования образуемых земельных участков.....	8
4 Перечень и сведения о площади образуемых земельных участков, которые будут отнесены к территориям общего пользования или имуществу общего пользования, в том числе в отношении которых предполагаются резервирование и (или) изъятие для государственных или муниципальных нужд.....	17
5 Сведения о границах территории, в отношении которой утвержден проект межевания, содержащие перечень координат характерных точек этих границ в системе координат, используемой для ведения Единого государственного реестра недвижимости.....	18
6 Сведения о границах территории, в отношении которой разрабатывается проект межевания, содержащие перечень координат характерных точек этих границ в системе координат, используемой для ведения Единого государственного реестра недвижимости.	18
7 Сведения об устанавливаемых красных линиях, содержащие перечень координат характерных точек этих границ в системе координат, используемой для ведения Единого государственного реестра недвижимости	18

Согласовано

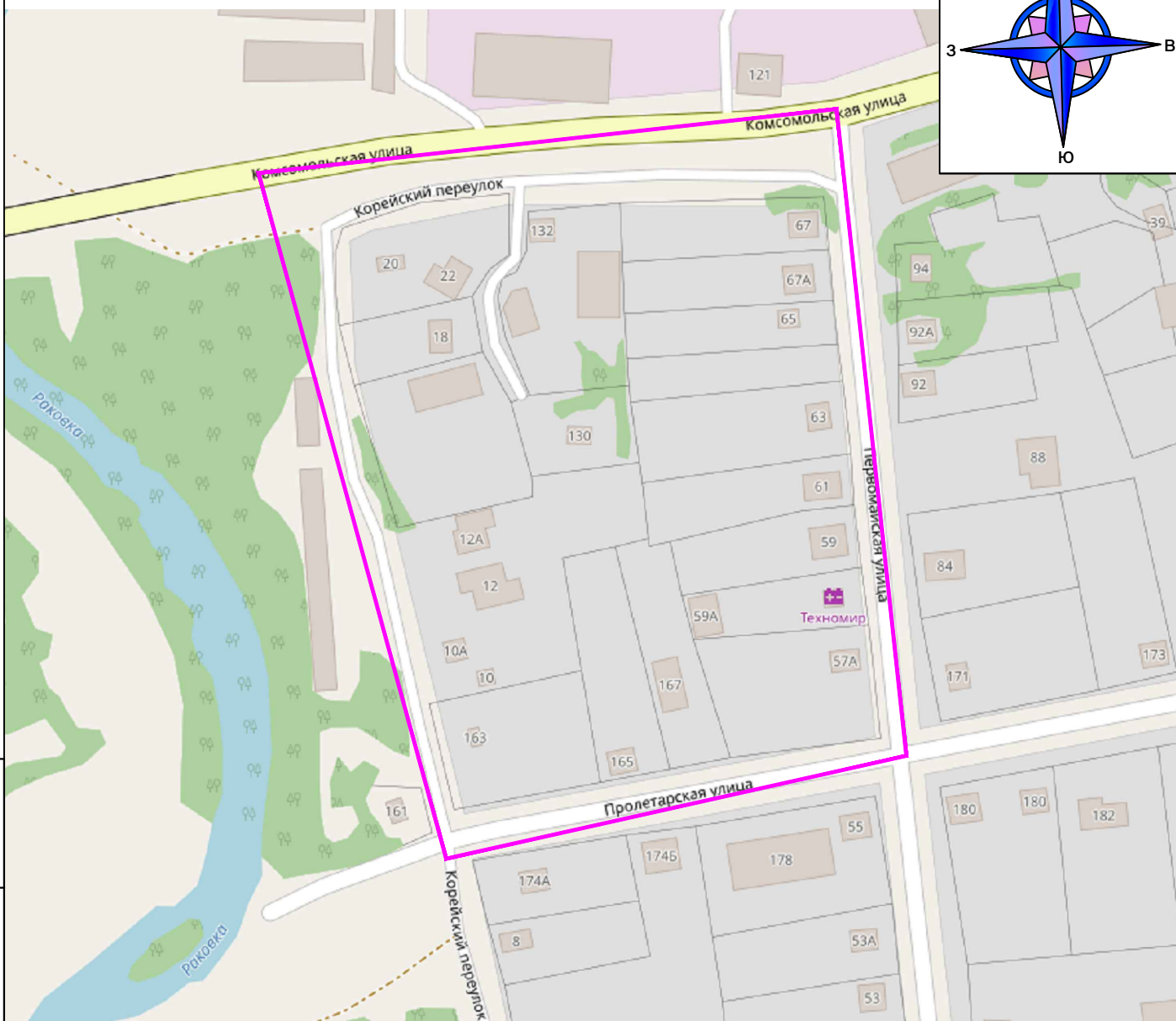
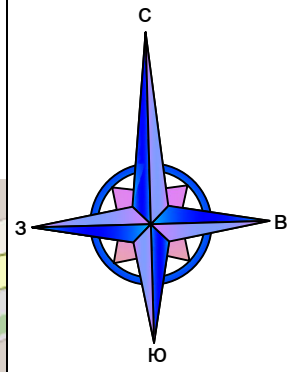
Взам. инв. №

Полишь и дата

Инв. № подл.


916.04.21ПМТ

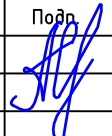
Изм.	Кол.уч.	Лист	№ док.	Подп.	Дата				
Разработал		Попова			09.21	Содержание тома (основная часть)	Стадия	Лист	Листов
							П	1	42
						ИП Попова А.С.			



Согласовано

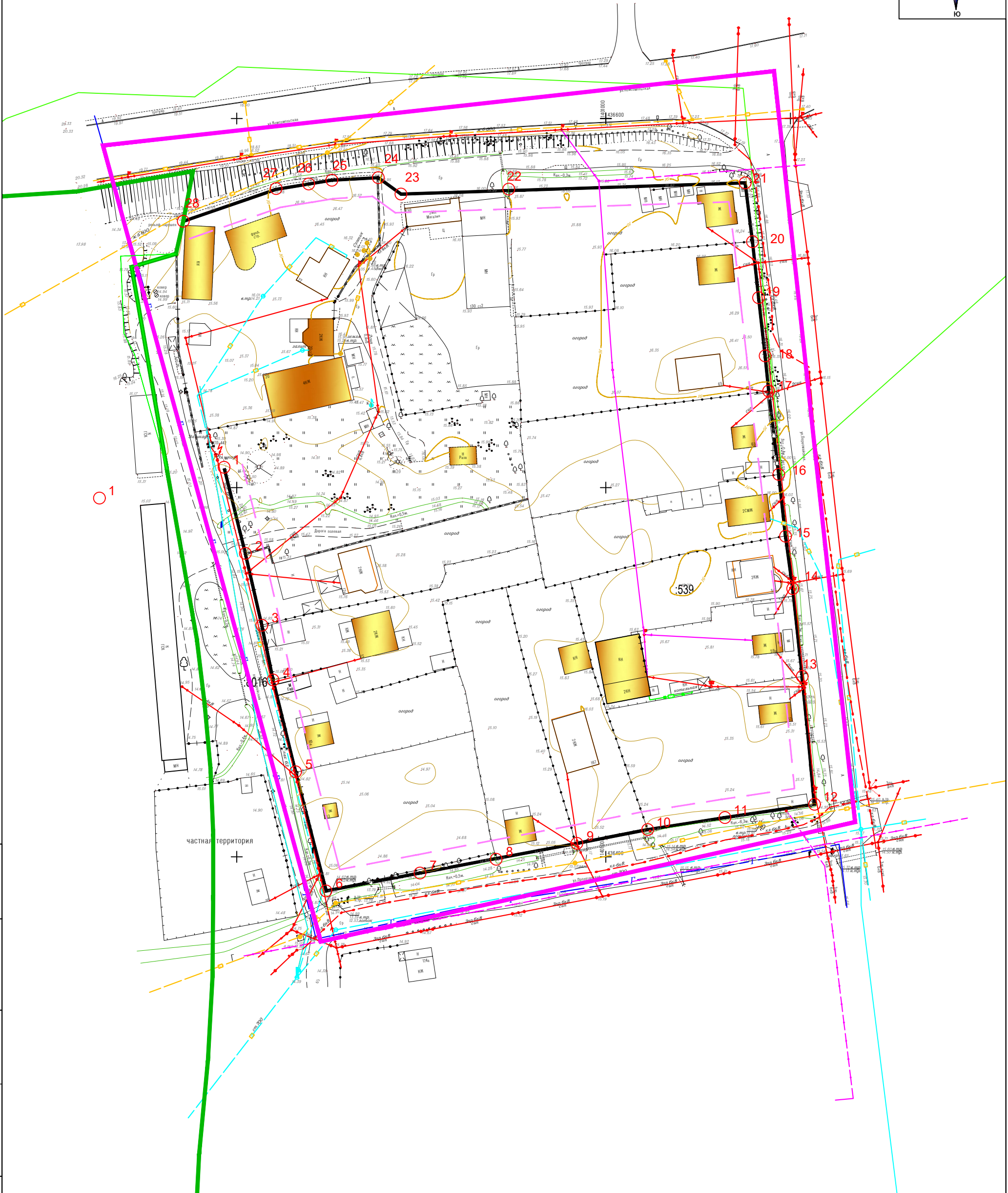
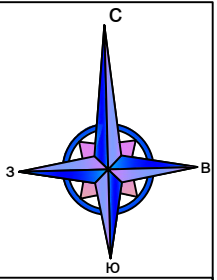
Российская Федерация, Приморский край, г. Уссурийск
 категория земель: земли населенного пункта
УСЛОВНЫЕ ОБОЗНАЧЕНИЯ

 границы существующих элементов планировочной структуры

Взам. инв. №					
Подп. и дата					
Инв. № подл.	Исп.	Попова А.С.		09.21	

916.04.21ПМТ-1					
Документация по планировке территории (проект межевания) территории в городе Уссурийске в границах улицы Комсомольская, улицы Первомайская, улицы Пролетарская, переулка Корейский					
Изм.	Кол.уч.	Лист	№ док.	Подп.	Дата
Проект межевания территории ОСНОВНАЯ ЧАСТЬ				Стадия	Лист
				/	1
				Листов	5
Чертеж границ существующих элементов планировочной структуры Масштаб 1:2000				ИП Попова А.С.	

ЧЕРТЁЖ КРАСНЫХ ЛИНИЙ
ЧЕРТЁЖ ОТСТУПОВ ОТ КРАСНЫХ ЛИНИЙ



Согласовано	Взам. инв. №
	Подп. и дата
Инв. № подл.	

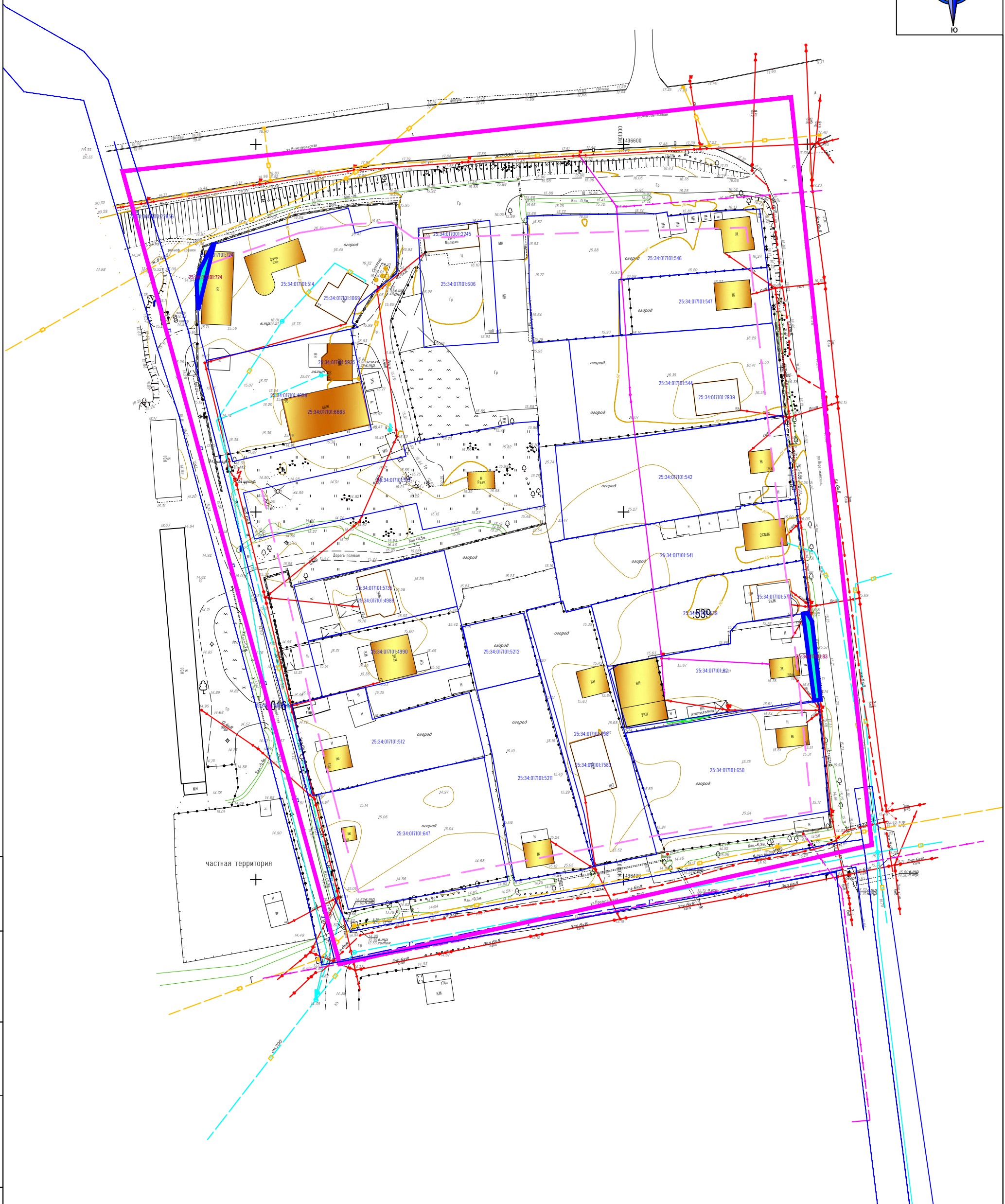
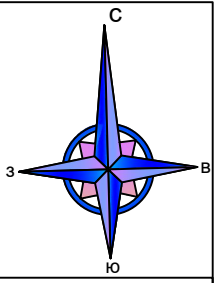
УСЛОВНЫЕ ОБОЗНАЧЕНИЯ

- границы существующих элементов планировочной структуры
- объекты капитального строительства, в том числе сведения о которых содержатся в ЕГРН
- красные линии (утверждаемые)
- отступы от красных линий
- 1 характерная точка красной линии (утверждаемой)

Изм.	Кол.уч.	Лист	№док.	Подп.	Дата
Исп.	Попова А.С.			<i>[Signature]</i>	08.21

916.04.21ПМТ-1			
Документация по планировке территории (проект межевания) территории в городе Уссурийске в границах улицы Комсомольская, улицы Первомайская, улицы Пролетарская, переулка Корейский			
Проект межевания территории ОСНОВНАЯ ЧАСТЬ	Стадия П	Лист 2	Листов 5
Чертеж красных линий. чертеж отступов от красных линий Масштаб 1:1000	ИП Попова А.С.		

ЧЕРТЁЖ ЗЕМЕЛЬНЫХ УЧАСТКОВ, В ОТНОШЕНИИ КОТОРЫХ ПРЕДУСМОТРЕНО СНЯТИЕ С КАДАСТРОВОГО УЧЁТА



Согласовано

Взам. инв. №

Подп. и дата

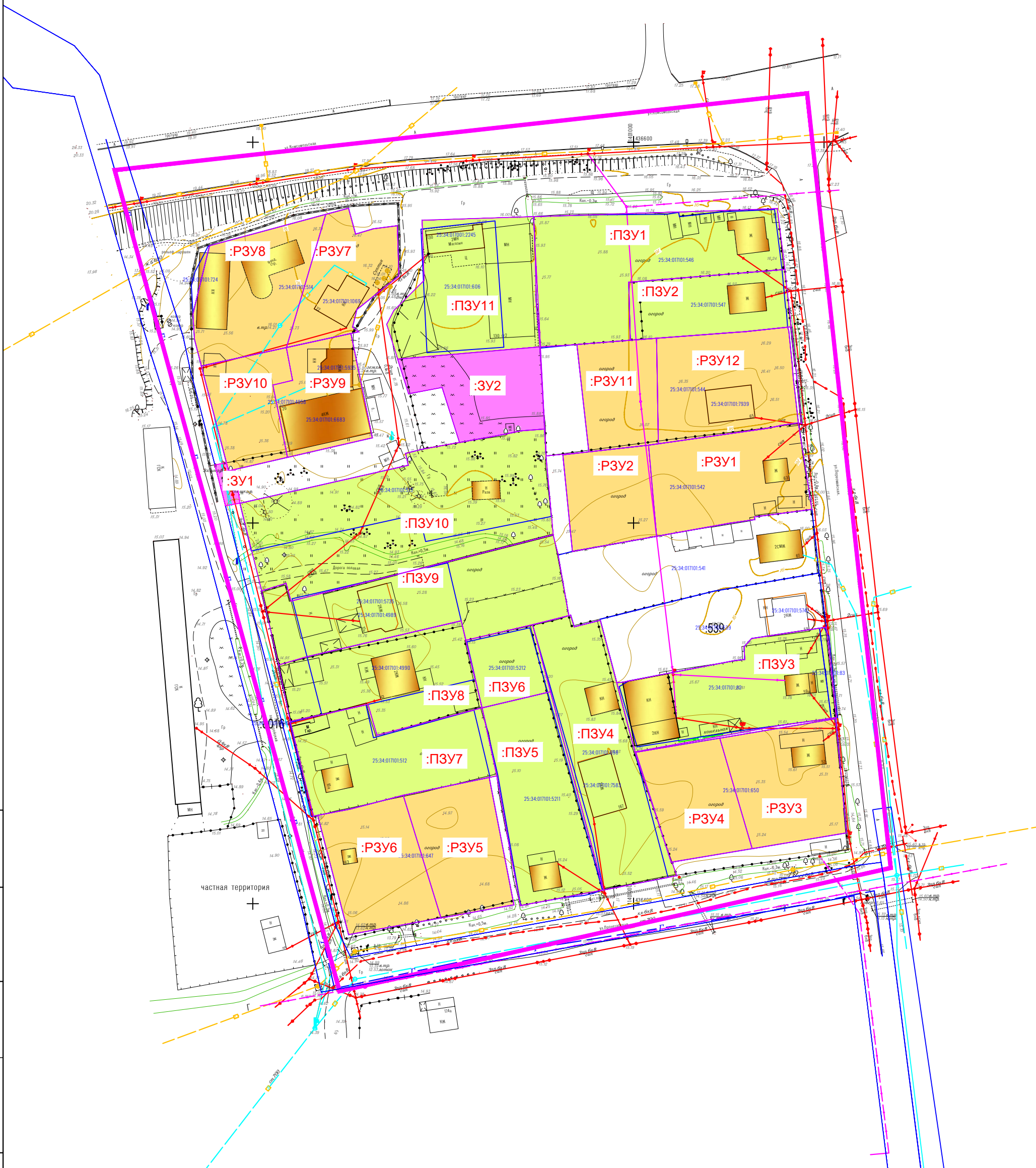
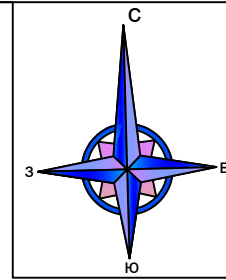
Инв. № подл.

УСЛОВНЫЕ ОБОЗНАЧЕНИЯ	
	границы существующих элементов планировочной структуры
	границы земельных участков, сведения о которых содержатся в ЕГРН
	объекты капитального строительства, в том числе сведения о которых содержатся в ЕГРН
	границы земельных участков, в отношении которых предусмотрена процедура снятия с кадастрового учета

Изм.	Кол.уч.	Лист	№док.	Подп.	Дата
					07.21
Исп.		Попова А.С.			

916.04.21ПМТ-1		
Документация по планировке территории (проект межевания) территории в городе Уссурийске в границах улицы Комсомольская, улицы Первомайская, улицы Пролетарская, переулка Корейский		
Проект межевания территории ОСНОВНАЯ ЧАСТЬ	Стадия П	Лист 3
Чертеж земельных участков, в отношении которых предусмотрено процедура снятия границ с кадастрового учета Масштаб 1:1000	Листов 5	ИП Попова А.С.

ЧЕРТЁЖ ОБРАЗУЕМЫХ И ИЗМЕНЯЕМЫХ (ПРЕОБРАЗУЕМЫХ) ЗЕМЕЛЬНЫХ УЧАСТКОВ



Согласовано

Инв. № подл.	Подп. и дата	Взам. инв. №

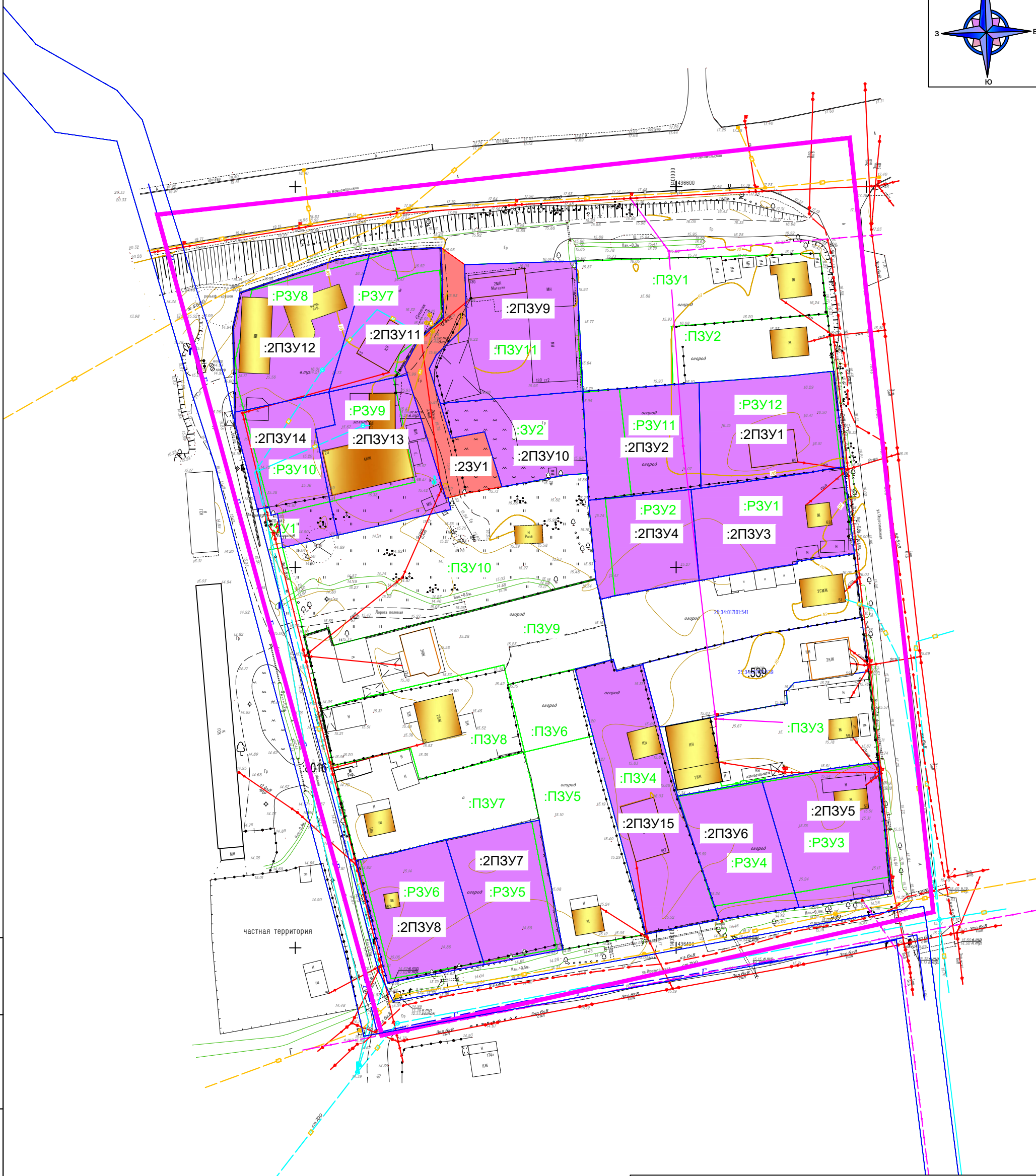
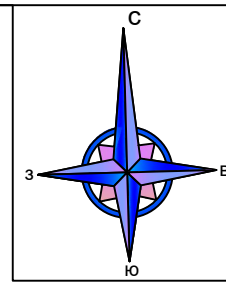
УСЛОВНЫЕ ОБОЗНАЧЕНИЯ

	границы существующих элементов планировочной структуры
	границы земельных участков, сведения о которых содержатся в ЕГРН
	объекты капитального строительства, в том числе сведения о которых содержатся в ЕГРН
	границы и условный номер изменяемых земельных участков (путем раздела)
	границы изменяемых и условный номер земельных участков (путем перераспределения)
	границы и условный номер образуемых земельных участков

Изм.	Кол.уч.	Лист	№док.	Подп.	Дата
Исп.		Попова А.С.			09.21

916.04.21ПМТ-1		
Документация по планировке территории (проект межевания) территории в городе Уссурийске в границах улицы Комсомольская, улицы Первомайская, улицы Пролетарская, переулка Корейский		
Исп.	Попова А.С.	
Проект межевания территории ОСНОВНАЯ ЧАСТЬ		
Стадия	Лист	Листов
П	4	5
Чертёж образуемых и изменяемых (преобразуемых) земельных участков 1 ЭТАП Масштаб 1:1000		
ИП Попова А.С.		

ЧЕРТЁЖ ОБРАЗУЕМЫХ И ИЗМЕНЯЕМЫХ (ПРЕОБРАЗУЕМЫХ) ЗЕМЕЛЬНЫХ УЧАСТКОВ



Согласовано

Инв. № подл.	Взам. инв. №
Подп. и дата	

- :ПЗУ6 границы и условный номер изменяемых земельных участков (путем раздела) 1 ЭТАП
- :ПЗУ2 границы изменяемых и условный номер земельных участков (путем перераспределения) 1 ЭТАП
- :ЗУ2 границы и условный номер образуемых земельных участков 1 ЭТАП

- УСЛОВНЫЕ ОБОЗНАЧЕНИЯ**
- границы существования элементов планировочной структуры
 - границы земельных участков, сведения о которых содержатся в ЕГРН
 - объекты капитального строительства, в том числе сведения о которых содержатся в ЕГРН
 - :2ПЗУ2 границы изменяемых и условный номер земельных участков (путем перераспределения)
 - :2ЗУ1 границы и условный номер образуемых земельных участков

916.04.21ПМТ-1					
Документация по планировке территории (проект межевания) территории в городе Уссурийске в границах улицы Комсомольская, улицы Первомайская, улицы Пролетарская, переулка Корейский					
Изм.	Кол.уч.	Лист	№док.	Подп.	Дата
Исп.	Попова А.С.				09.21
Проект межевания территории ОСНОВНАЯ ЧАСТЬ			Стадия	Лист	Листов
Чертеж образуемых и изменяемых (преобразуемых) земельных участков 2 ЭТАП Масштаб 1:1000			П	5	5
ИП Попова А.С.					

1 Введение

Проект межевания территории разработан на основании Постановления администрации Уссурийского городского округа Приморского края от 28.04.2021г. № 916 «О подготовке документации по планировке (проект межевания) территории в городе Уссурийске в границах улицы Комсомольская, улицы Первомайская, улицы Пролетарская, переулок Корейский» (Приложение №1).

При разработке проекта межевания использовались:

- Земельный кодекс Российской Федерации от 25.10.2001г. № 136-ФЗ (в редакции от 20.04.2021г.)
- Градостроительный кодекс Российской Федерации от 29.12.2004 №190-ФЗ (в редакции от 30.12.2020г.);
- Федеральный закон "О государственной регистрации недвижимости" от 13.07.2015 N 218-ФЗ;
- СП 42.13330.2011 "СНиП 2.07.01-89* Градостроительство. Планировка и застройка городских и сельских поселений".
- Инструкция о порядке проектирования и установления красных линий в городах и других поселениях Российской Федерации от 01.07.1998г. РДС 30-201-98.
- Генеральный план Уссурийского городского округа Приморского края, утвержденный решением Думы УГО от 26.05.2009 г. № 52 (в редакции от 04.06.2020г);
- Правилам землепользования и застройки Уссурийского городского округа, утвержденные Постановлением №2045-нпа от 09.09.2021 г.
- Градостроительная документация:

Исходные данные:

- Постановление администрации Уссурийского городского округа Приморского края от 23.12.2020г. № 2779 «О подготовке документации по планировке (проект межевания) территории в городе Уссурийске в границах улицы Комсомольская, улицы Первомайская, улицы Пролетарская, переулок Корейский»
- Техническое задание на подготовку проекта планировки территории и (или) проекта межевания территории.
- Кадастровый план территории от июня - июля 2021г.
- Выписки из единого государственного реестра недвижимости об основных характеристиках и зарегистрированных правах от июня 2021г.
- Технический отчет инженерно-геодезических изысканиях от №Г49-21-ИГДИ июнь 2021 год.

Графическая часть проекта межевания территории выполнена в системе координат МСК 25 зона 1.

916.04.21ПМТ-1

Лист

7

Взам. инв. №
Полишь и лета
Инв. № подл.

Изм.	Кол.уч	Лист	№ док.	Подп.	Дата

2 Характеристика территории, на которую осуществляется разработка проекта межевание.

Территория, в отношении которой разработан проекта межевания (далее Территория) расположен в кадастровом квартале 25:34:017101 в городе Уссурийске.

Участок граничит:

- с северной стороны - улица Комсомольская;
- с восточной стороны – улица Первомайская;
- с южной стороны – улица Первомайская.
- с западной стороны – переулок Корейский.

Согласно Правилам землепользования и застройки Уссурийского городского округа, утвержденные Постановлением №2045-ппа от 09.09.2021 г. территория расположена в территориальных зонах:

- зона застройки индивидуальными жилыми домами (Ж1);
- зона застройки малоэтажными жилыми домами (Ж 2);
- зона естественного ландшафта (ЕЛ1).

Согласно Генеральный план Уссурийского городского округа Приморского края, утвержденный решением Думы УГО от 26.05.2009 г. № 52 (в редакции от 04.06.2020г) территория расположена в функциональной зоне –зона смешанной общественно-деловой застройки.

Проектом межевания территории, в соответствии со ст. 43 Градостроительного кодекса РФ, с учетом существующей застройки предполагается:

- 1) определения местоположения границ, образуемых и изменяемых земельных участков;
- 2) установление красных линий для застроенных территорий, в границах которых не планируется размещение новых объектов капитального строительства, а также для установления красных линий в связи с образованием и (или) изменением земельного участка, расположенного в границах территории, применительно к которой не предусматривается осуществление деятельности по комплексному и устойчивому развитию территории, при условии, что такие установление, изменение, отмена влекут за собой исключительно изменение границ территории общего пользования.

3 Перечень и сведения о площади образуемых земельных участков, в том числе возможные способы их образования. Вид разрешенного использования образуемых земельных участков.

Для формирования (образования) земельных участков предусмотрена процедура снятия границ земельных участков и (или) преобразования земельных участков (в территорию общего пользования (улично-дорожная сеть) – таблица 3.1

Взам. инв. №							Лист
Инв. № подл.							Лист
Изм.	Кол.уч	Лист	№ док.	Подп.	Дата	916.04.21ПМТ-1	Лист
							8

Таблица 3.1.

Номер п/п	Кадастровый номер	Площадь, кв.м.	Вид разрешенного использования	Статус	Примечание
1 ЭТАП					
1	25:34:017101:83	3440	-	Ранее учтенный	По сведениям ЕГРН по состоянию на июль 2021г. -
	25:34:017101:724	24	Для эксплуатации и обслуживания жилого дома	Ранее учтенный	По сведениям ЕГРН по состоянию на июль 2021г.

Перечень и сведения о площади образуемых земельных участков, в том числе возможные способы их образования, а также вид разрешенного использования образуемых и (или) изменяемых земельных участков приведены в таблице 3.2.

Таблица 3.2.

Номер п/п	Условный номер	Площадь, кв.м.	Вид разрешенного использования	Способ образования	Примечание
1 ЭТАП					
1	:ПЗУ1	1500	Для индивидуального жилищного строительства	образование путем перераспределения земельного участка с кадастровым номером 25:34:017101:546 и земель находящихся в государственной и (или) муниципальной собственности	
2	:ПЗУ2	639	Для индивидуального жилищного строительства	образование путем перераспределения земельного участка с кадастровым номером 25:34:017101:547 и земель находящихся в государственной и (или) муниципальной собственности	
3	:ПЗУ3	1141	Для индивидуального	образование путем	

916.04.21ПМТ-1

Лист

9

Взам. инв. №
Подпись и дата
Инв. № подл.

Изм.	Кол.уч	Лист	№ док.	Подп.	Дата
------	--------	------	--------	-------	------

Инв. № подл.	Взам. инв. №
	Подпись и дата

			жилищного строительства	перераспределения земельного участка с кадастровым номером 25:34:017101:82 и земель находящихся в государственной и (или) муниципальной собственности	
4	:ПЗУ4	1273	Для индивидуального жилищного строительства	образование путем перераспределения земельного участка с кадастровым номером 25:34:017101:698 и земель находящихся в государственной и (или) муниципальной собственности	
5	:ПЗУ5	1075	Для индивидуального жилищного строительства	образование путем перераспределения земельного участка с кадастровым номером 25:34:017101:5211 и земель находящихся в государственной и (или) муниципальной собственности	
6	:ПЗУ6	333	Для индивидуального жилищного строительства	образование путем перераспределения земельного участка с кадастровым номером 25:34:017101:5212 и земель находящихся в государственной и (или) муниципальной собственности	
7	:ПЗУ7	1041	Для индивидуального жилищного строительства	образование путем перераспределения земельного участка с кадастровым	

Изм.	Кол.уч	Лист	№ док.	Подп.	Дата

916.04.21ПМТ-1

Лист

10

Инв. № подл.	Взам. инв. №
Изм.	Кол.уч
Лист	№ док.
Подп.	Дата

				номером 25:34:017101:512 и земель находящихся в государственной и (или) муниципальной собственности	
8	:ПЗУ8	1011	Для индивидуального жилищного строительства	образование путем перераспределения земельного участка с кадастровым номером 25:34:017101:4990 и земель находящихся в государственной и (или) муниципальной собственности	
9	:ПЗУ9	1405	Для индивидуального жилищного строительства	образование путем перераспределения земельного участка с кадастровым номером 25:34:017101:4989 и земель находящихся в государственной и (или) муниципальной собственности	
10	:ПЗУ10	2239	Магазины, Хранение автотранспорта	образование путем перераспределения земельного участка с кадастровым номером 25:34:017101:513 и земель находящихся в государственной и (или) муниципальной собственности	
11	:ПЗУ11	1175	Для индивидуального жилищного строительства Магазины, Хранение автотранспорта	образование путем перераспределения земельного участка с кадастровым номером 25:34:017101:606 и земель	

916.04.21ПМТ-1

Лист

11

Инв. № подл.	Взам. инв. №
	Подпись и дата

				находящихся в государственной и (или) муниципальной собственности	
12	:РЗУ1	943	Для индивидуального жилищного строительства	образование путем раздела земельного участка с кадастровым номером 25:34:017101:542	
13	:РЗУ2	557	Для индивидуального жилищного строительства	образование путем раздела земельного участка с кадастровым номером 25:34:017101:542	
14	:РЗУ3	841	Для индивидуального жилищного строительства	образование путем раздела земельного участка с кадастровым номером 25:34:017101:650	
15	:РЗУ4	659	Для индивидуального жилищного строительства	образование путем раздела земельного участка с кадастровым номером 25:34:017101:650	
16	:РЗУ5	718	Для индивидуального жилищного строительства	образование путем раздела земельного участка с кадастровым номером 25:34:017101:647	
17	:РЗУ6	782	Для индивидуального жилищного строительства	образование путем раздела земельного участка с кадастровым номером 25:34:017101:647	
18	:РЗУ7	609	Для индивидуального жилищного строительства	образование путем раздела земельного участка с кадастровым номером 25:34:017101:514	Условно-разрешенный вид
19	:РЗУ8	893	Для индивидуального жилищного строительства	образование путем раздела земельного участка с кадастровым	Условно-разрешенный вид

916.04.21ПМТ-1

Лист

12

Изм.	Кол.уч	Лист	№ док.	Подп.	Дата

				номером 25:34:017101:514	
20	:РЗУ9	594	Для индивидуального жилищного строительства	образование путем раздела земельного участка с кадастровым номером 25:34:017101:4958	Условно-разрешенный вид
21	:РЗУ10	519	Для индивидуального жилищного строительства	образование путем раздела земельного участка с кадастровым номером 25:34:017101:4958	Условно-разрешенный вид
22	:РЗУ11	552	Для индивидуального жилищного строительства	образование путем раздела земельного участка с кадастровым номером 25:34:017101:544	
23	:РЗУ12	948	Для индивидуального жилищного строительства	образование путем раздела земельного участка с кадастровым номером 25:34:017101:544	
24	:ЗУ1	649	Магазины, Хранение автотранспорта	Образование из земель находящихся в государственной и (или) муниципальной собственности	
25	:ЗУ2	46	Коммунальное обслуживание	Образование из земель находящихся в государственной и (или) муниципальной собственности	
2 ЭТАП					
1	:2ПЗУ1	970	Для индивидуального жилищного строительства	образование путем перераспределения земельного участка с условным номером :РЗУ12 и земель находящихся в государственной и (или) муниципальной	

916.04.21ПМТ-1

Лист

13

Изм.	Кол.уч	Лист	№ док.	Подп.	Дата
------	--------	------	--------	-------	------

				собственности	
2	:2ПЗУ2	850	Для индивидуального жилищного строительства	образование путем перераспределения земельного участка с условным номером :РЗУ11 и земель находящихся в государственной и (или) муниципальной собственности	
3	:2ПЗУ3	673	Для индивидуального жилищного строительства	образование путем перераспределения земельного участка с условным номером :РЗУ1 и земель находящихся в государственной и (или) муниципальной собственности	
4	:2ПЗУ4	952	Для индивидуального жилищного строительства	образование путем перераспределения земельного участка с условным номером :РЗУ2 и земель находящихся в государственной и (или) муниципальной собственности	
5	:2ПЗУ5	967	Для индивидуального жилищного строительства	образование путем перераспределения земельного участка с условным номером :РЗУ3 и земель находящихся в государственной и (или) муниципальной собственности	
6	:2ПЗУ6	747	Для индивидуального жилищного строительства	образование путем перераспределения земельного участка с условным номером :РЗУ4 и земель	

916.04.21ПМТ-1

Лист

14

Изм.	Кол.уч	Лист	№ док.	Подп.	Дата

Инв. № подл.	Взам. инв. №
	Подпись и дата

				находящихся в государственной и (или) муниципальной собственности	
7	:2ПЗУ7	793	Для индивидуального жилищного строительства	образование путем перераспределения земельного участка с условным номером :РЗУ5 и земель находящихся в государственной и (или) муниципальной собственности	
8	:2ПЗУ8	840	Для индивидуального жилищного строительства	образование путем перераспределения земельного участка с условным номером :РЗУ6 и земель находящихся в государственной и (или) муниципальной собственности	
9	:2ПЗУ9	1183	Для индивидуального жилищного строительства	образование путем перераспределения земельного участка с условным номером :ПЗУ11 и земель находящихся в государственной и (или) муниципальной собственности	
10	:2ПЗУ10	650	Магазины, Хранение автотранспорта	образование путем перераспределения земельного участка с условным номером :ЗУ2 и земель находящихся в государственной и (или) муниципальной собственности	
11	:2ПЗУ11	723	Для индивидуального жилищного	образование путем перераспределения	Условно-разрешенный

916.04.21ПМТ-1

Лист

15

Изм.	Кол.уч	Лист	№ док.	Подп.	Дата

			строительства	земельного участка с условным номером :РЗУ7 и земель находящихся в государственной и (или) муниципальной собственности	вид
12	:2ПЗУ12	988	Для индивидуального жилищного строительства	образование путем перераспределения земельного участка с условным номером :РЗУ8 и земель находящихся в государственной и (или) муниципальной собственности	Условно-разрешенный вид
13	:2ПЗУ13	1009	Для индивидуального жилищного строительства	образование путем перераспределения земельного участка с условным номером :РЗУ9 и земель находящихся в государственной и (или) муниципальной собственности	Условно-разрешенный вид
14	:2ПЗУ14	728	Для индивидуального жилищного строительства	образование путем перераспределения земельного участка с условным номером :РЗУ10 и земель находящихся в государственной и (или) муниципальной собственности	Условно-разрешенный вид
15	:2ПЗУ15	1277	Для индивидуального жилищного строительства	образование путем перераспределения земельного участка с условным номером :ПЗУ4 и земель находящихся в государственной и (или)	

916.04.21ПМТ-1

Лист

16

Изм.	Кол.уч	Лист	№ док.	Подп.	Дата

				муниципальной собственности	
16	:23У1	543	Территория общего пользования (проезд) Улично-дорожная сеть (съезд)	Образование земельного участка из земель находящихся в государственной и (или) муниципальной собственности	

4 Перечень и сведения о площади образуемых земельных участков, которые будут отнесены к территориям общего пользования или имуществу общего пользования, в том числе в отношении которых предполагаются резервирование и (или) изъятие для государственных или муниципальных нужд

Сведения о площади образуемых земельных участков, которые будут отнесены к территориям общего пользования или имуществу общего пользования указаны в таблице 4.1.

Таблица 4.1.

Номер п/п	Условный номер	Площадь, кв.м.	Вид разрешенного использования
1	:23У1	543	Территория общего пользования (проезд) Улично-дорожная сеть (съезд)

Сведения о площади образуемых земельных участков, в отношении которых предполагаются резервирование и (или) изъятие для государственных или муниципальных нужд не предусмотрены.

5. Целевое назначение лесов, вид (виды) разрешенного использования лесного участка, количественные и качественные характеристики лесного участка, сведения о нахождении лесного участка в границах особо защитных участков лесов (в случае, если подготовка проекта межевания территории осуществляется в целях определения местоположения границ, образуемых и (или) изменяемых лесных участков)

Целевое назначение лесов, вид (виды) разрешенного использования лесного участка, количественные и качественные характеристики лесного участка, сведения о нахождении лесного участка в границах особо защитных участков лесов (в случае, если подготовка проекта межевания территории осуществляется в целях определения местоположения границ образуемых и (или) изменяемых лесных участков) – сведения отсутствуют согласно письма «О предоставлении информации» от 01.07.2021г. № 38/4655 Министерства Лесного хозяйства и охраны объектов животного мира Приморского края (Приложение №2).

Изм. Кол.уч Лист № док. Подп. Дата

916.04.21ПМТ-1

Лист

17

6 Сведения о границах территории, в отношении которой утвержден проект межевания, содержащие перечень координат характерных точек этих границ в системе координат, используемой для ведения Единого государственного реестра недвижимости.

Сведения о границах территории, в отношении которой был ранее утвержден проект межевания – отсутствуют.

7 Сведения о границах территории, в отношении которой разрабатывается проект межевания, содержащие перечень координат характерных точек этих границ в системе координат, используемой для ведения Единого государственного реестра недвижимости.

Сведения о границах территории, в отношении которой разрабатывается проект межевания, содержащие перечень координат характерных точек этих границ в системе координат, используемой для ведения Единого государственного реестра недвижимости приведены в таблице 7.1.

Таблица 7.1. – Каталог координат границы территории, в отношении которой разрабатывается проект межевания.

Площадь территории 35276 м ²		
Обозначение характерных точек границ	Координаты, м	
	X	Y
1	2	3
1	436592,70	1400863,77
2	436612,83	1401045,57
3	436409,38	1401067,50
4	436377,04	1400922,76
1	436592,70	1400863,77

8 Сведения об устанавливаемых красных линиях, содержащие перечень координат характерных точек этих границ в системе координат, используемой для ведения Единого государственного реестра недвижимости

Сведения об устанавливаемых красных линиях, содержащие перечень координат характерных точек этих границ в системе координат, используемой для ведения Единого государственного реестра недвижимости приведены в таблице 8.1.

Таблица 8.1. – Каталог координат устанавливаемых красных линиях.

Обозначение характерных точек границ	Координаты, м	
	X	Y
1	2	3
1	436505,18	1400896,64
2	436482,18	1400902,32
3	436462,71	1400906,79
4	436447,89	1400909,83
5	436423,00	1400915,94

916.04.21ПМТ-1

Лист

18

Взам. инв. №
Полиция и ялга
Инв. № подл.

Изм.	Кол.уч	Лист	№ док.	Подп.	Дата
------	--------	------	--------	-------	------

1	2	3
6	436390,77	1400924,22
7	436395,60	1400949,63
8	436399,52	1400970,25
9	436403,61	1400992,08
10	436407,36	1401011,31
11	436410,62	1401032,24
12	436414,23	1401056,53
13	436448,88	1401053,21
14	436472,64	1401050,62
15	436486,85	1401048,67
16	436503,58	1401046,82
17	436526,16	1401044,11
18	436535,69	1401043,14
19	436551,47	1401041,37
20	436566,61	1401039,73
21	436582,56	1401037,75
22	436580,47	1400973,74
23	436579,52	1400944,48
24	436583,97	1400938,34
25	436583,28	1400925,76
26	436582,25	1400919,47
27	436580,81	1400910,69
28	436572,15	1400885,50

Инв. № подл.	Взам. инв. №				
Изм.	Кол.уч	Лист	№ док.	Подп.	Дата

916.04.21ПМТ-1

Лист

19

**КАТАЛОГ КООРДИНАТ ХАРАКТЕРНЫХ ТОЧЕК ОБРАЗУЕМЫХ И ИЗМЕНЯЕМЫХ
ЗЕМЕЛЬНЫХ УЧАСТКОВ 1 ЭТАП**

Условный номер земельного участка ПЗУ1		
Площадь земельного участка 1500 м²		
Обозначение характерных точек границ	Координаты, м	
	X	Y
1	2	3
1	436580,47	1400973,74
2	436581,69	1401011,86
3	436582,56	1401037,75
4	436566,61	1401039,73
5	436566,53	1401038,99
6	436563,23	1400998,73
7	436548,01	1400999,13
8	436546,98	1400986,23
9	436546,88	1400985,11
10	436546,27	1400975,54
1	436580,47	1400973,74

Условный номер земельного участка ПЗУ2		
Площадь земельного участка 639 м²		
Обозначение характерных точек границ	Координаты, м	
	X	Y
1	2	3
1	436563,23	1400998,73
2	436566,53	1401038,99
3	436566,61	1401039,73
4	436551,47	1401041,37
5	436551,43	1401040,43
6	436550,24	1401029,18
7	436550,04	1401026,19
8	436548,01	1400999,13
1	436563,23	1400998,73

Условный номер земельного участка ПЗУ3		
Площадь земельного участка 1141 м²		
Обозначение характерных точек границ	Координаты, м	
	X	Y
1	2	3
1	436458,04	1400995,58
2	436458,16	1400997,09
3	436458,52	1400998,71
4	436463,86	1401026,58
5	436464,15	1401029,17
6	436467,47	1401029,00
7	436469,66	1401030,98
8	436472,37	1401048,83
9	436472,64	1401050,62
10	436448,88	1401053,21
11	436446,79	1401038,32
12	436439,90	1401000,35
13	436457,31	1400995,77
1	436458,04	1400995,58

Взам. инв. №
Инв. № подл.
Подпись и дата

Условный номер земельного участка ПЗУ4		
Площадь земельного участка 1273 м²		
Обозначение характерных точек границ	Координаты, м	
	X	Y
1	2	3
1	436473,29	1400973,48
2	436475,78	1400983,49
3	436472,74	1400984,42
4	436474,44	1400991,28
5	436458,04	1400995,58
6	436457,31	1400995,77
7	436439,90	1401000,35
8	436410,91	1401009,88
9	436410,95	1401010,10
10	436407,36	1401011,31
11	436403,61	1400992,08
1	436473,29	1400973,48

Условный номер земельного участка ПЗУ5		
Площадь земельного участка 1075 м²		
Обозначение характерных точек границ	Координаты, м	
	X	Y
1	2	3
1	436451,45	1400960,20
2	436455,51	1400977,44
3	436455,68	1400978,18
4	436403,61	1400992,08
5	436399,58	1400970,57
6	436399,52	1400970,25
7	436415,16	1400967,34
8	436433,56	1400964,08
1	436451,45	1400960,20

Условный номер земельного участка ПЗУ6		
Площадь земельного участка 333 м²		
Обозначение характерных точек границ	Координаты, м	
	X	Y
1	2	3
1	436469,21	1400955,94
2	436473,29	1400973,48
3	436455,68	1400978,18
4	436455,51	1400977,44
5	436451,45	1400960,20
1	436469,21	1400955,94

Условный номер земельного участка ПЗУ7		
Площадь земельного участка 1041 м²		
Обозначение характерных точек границ	Координаты, м	
	X	Y
1	2	3
1	436447,89	1400909,83
2	436449,65	1400918,15
3	436452,25	1400929,74
4	436452,37	1400930,27
5	436444,26	1400932,58

Взам. инв. № _____
Инв. № подл. _____
Подпись и дата _____

1	2	3
6	436451,45	1400960,20
7	436433,56	1400964,08
8	436433,22	1400962,30
9	436428,48	1400939,52
10	436424,84	1400925,49
11	436423,00	1400915,94
1	436447,89	1400909,83

Условный номер земельного участка ПЗУ8

Площадь земельного участка 1011 м²

Обозначение характерных точек границ	Координаты, м	
	X	Y
1	2	3
1	436464,88	1400914,25
2	436474,31	1400954,75
3	436469,21	1400955,94
4	436458,91	1400958,41
5	436451,45	1400960,20
6	436444,26	1400932,58
7	436452,37	1400930,27
8	436452,25	1400929,74
9	436449,65	1400918,15
10	436447,89	1400909,83
11	436462,71	1400906,79
1	436464,88	1400914,25

Условный номер земельного участка ПЗУ9

Площадь земельного участка 1405 м²

Обозначение характерных точек границ	Координаты, м	
	X	Y
1	2	3
1	436484,14	1400908,76
2	436479,48	1400910,03
3	436481,61	1400918,41
4	436489,80	1400951,12
5	436496,92	1400978,89
6	436491,58	1400980,19
7	436475,66	1400982,99
8	436473,29	1400973,48
9	436469,21	1400955,94
10	436474,31	1400954,75
11	436464,88	1400914,25
12	436462,71	1400906,79
13	436482,18	1400902,32
1	436484,14	1400908,76

Условный номер земельного участка ПЗУ10

Площадь земельного участка 2239 м²

Обозначение характерных точек границ	Координаты, м	
	X	Y
1	2	3
1	436505,18	1400896,64
2	436508,45	1400911,09
3	436515,15	1400940,83

Взам. инв. №
Полиция и ялга
Инв. № подл.

1	2	3
4	436518,28	1400940,13
5	436519,37	1400944,51
6	436519,55	1400945,41
7	436521,16	1400954,26
8	436523,31	1400966,25
9	436524,19	1400970,34
10	436524,67	1400976,60
11	436517,62	1400977,00
12	436496,93	1400978,88
13	436489,80	1400951,12
14	436481,61	1400918,41
15	436479,48	1400910,03
16	436484,14	1400908,76
17	436482,18	1400902,32
1	436505,18	1400896,64

Условный номер земельного участка ПЗУ11

Площадь земельного участка 1175 м²

Обозначение характерных точек границ	Координаты, м	
	X	Y
1	2	3
1	436579,53	1400944,48
2	436580,47	1400973,74
3	436568,68	1400974,26
4	436558,64	1400974,38
5	436546,26	1400975,40
6	436543,06	1400938,05
7	436552,22	1400935,18
8	436555,89	1400937,10
9	436563,69	1400944,97
1	436579,53	1400944,48

Условный номер земельного участка РЗУ1

Площадь земельного участка 943 м²

Обозначение характерных точек границ	Координаты, м	
	X	Y
1	2	3
1	436520,44	1401003,93
2	436524,84	1401034,98
3	436525,72	1401039,29
4	436526,31	1401043,26
5	436503,58	1401046,82
6	436501,60	1401031,71
7	436500,89	1401031,82
8	436499,98	1401025,43
9	436496,51	1401006,03
1	436520,44	1401003,93

Условный номер земельного участка РЗУ2

Площадь земельного участка 557 м²

Обозначение характерных точек границ	Координаты, м	
	X	Y
1	2	3

Взам. инв. №
Полиция и ялга
Инв. № подл.

Лист

916.04.21ПМТ-1

23

Изм.	Кол.уч	Лист	№ док.	Подп.	Дата
------	--------	------	--------	-------	------

1	2	3
1	436517,91	1400981,42
2	436518,69	1400988,25
3	436520,44	1401003,93
4	436496,51	1401006,03
5	436492,55	1400983,92
1	436517,91	1400981,42

Условный номер земельного участка РЗУ3

Площадь земельного участка 841 м²

Обозначение характерных точек границ	Координаты, м	
	X	Y
1	2	3
1	436443,49	1401022,63
2	436448,60	1401053,03
3	436434,79	1401054,36
4	436430,95	1401054,72
5	436418,59	1401055,88
6	436414,46	1401031,12
1	436443,49	1401022,63

Условный номер земельного участка РЗУ4

Площадь земельного участка 659 м²

Обозначение характерных точек границ	Координаты, м	
	X	Y
1	2	3
1	436439,78	1401000,56
2	436443,49	1401022,63
3	436414,46	1401031,12
4	436410,91	1401009,88
1	436439,78	1401000,56

Условный номер земельного участка РЗУ5

Площадь земельного участка 718 м²

Обозначение характерных точек границ	Координаты, м	
	X	Y
1	2	3
1	436428,48	1400939,52
2	436433,18	1400962,09
3	436399,71	1400968,56
4	436396,26	1400949,41
1	436428,48	1400939,52

Условный номер земельного участка РЗУ6

Площадь земельного участка 782 м²

Обозначение характерных точек границ	Координаты, м	
	X	Y
1	2	3
1	436423,21	1400917,04
2	436424,84	1400925,49
3	436428,48	1400939,52
4	436396,26	1400949,41
5	436391,89	1400925,15
1	436423,21	1400917,04

Взам. инв. №
Полисы и лета
Инв. № подл.

Условный номер земельного участка РЗУ7		
Площадь земельного участка 609 м²		
Обозначение характерных точек границ	Координаты, м	
	X	Y
1	2	3
1	436581,07	1400919,18
2	436582,68	1400925,16
3	436575,87	1400926,99
4	436577,28	1400931,70
5	436578,08	1400937,97
6	436564,86	1400938,35
7	436556,09	1400927,36
8	436551,46	1400926,20
9	436550,21	1400927,79
10	436549,77	1400925,78
11	436546,08	1400908,83
1	436581,07	1400919,18

Условный номер земельного участка РЗУ8		
Площадь земельного участка 893 м²		
Обозначение характерных точек границ	Координаты, м	
	X	Y
1	2	3
1	436572,82	1400888,64
2	436581,07	1400919,18
3	436546,08	1400908,83
4	436541,22	1400886,51
5	436548,32	1400884,68
6	436554,97	1400884,30
1	436572,82	1400888,64

Условный номер земельного участка РЗУ9		
Площадь земельного участка 594 м²		
Обозначение характерных точек границ	Координаты, м	
	X	Y
1	2	3
1	436536,25	1400905,28
2	436537,45	1400910,45
3	436546,08	1400908,83
4	436549,77	1400925,78
5	436522,36	1400931,40
6	436517,24	1400909,11
1	436536,25	1400905,28

Условный номер земельного участка РЗУ10		
Площадь земельного участка 519 м²		
Обозначение характерных точек границ	Координаты, м	
	X	Y
1	2	3
1	436541,22	1400886,51
2	436546,08	1400908,83
3	436537,45	1400910,45
4	436536,25	1400905,28
5	436517,24	1400909,11
6	436513,68	1400893,64

Взам. инв. № _____
Инв. № подл. _____
Подпись и дата _____

1	2	3
1	436541,22	1400886,51

Условный номер земельного участка РЗУ11

Площадь земельного участка 552 м²

Обозначение характерных точек границ	Координаты, м	
	X	Y
1	2	3
1	436546,88	1400985,11
2	436548,01	1400999,13
3	436548,53	1401006,04
4	436520,80	1401006,51
5	436520,44	1401003,93
6	436518,69	1400988,25
1	436546,88	1400985,11

Условный номер земельного участка РЗУ12

Площадь земельного участка 948 м²

Обозначение характерных точек границ	Координаты, м	
	X	Y
1	2	3
1	436548,53	1401006,04
2	436550,04	1401026,19
3	436550,24	1401029,18
4	436551,43	1401040,43
5	436550,45	1401040,76
6	436541,39	1401041,66
7	436538,31	1401041,91
8	436526,31	1401043,26
9	436525,72	1401039,29
10	436524,84	1401034,98
11	436520,80	1401006,51
1	436548,53	1401006,04

Условный номер земельного участка ЗУ1

Площадь земельного участка 649 м²

Обозначение характерных точек границ	Координаты, м	
	X	Y
1	2	3
1	436543,06	1400938,05
2	436546,26	1400975,40
3	436545,92	1400975,43
4	436524,67	1400976,60
5	436524,19	1400970,34
6	436523,31	1400966,25
7	436521,16	1400954,26
8	436535,58	1400949,75
9	436533,95	1400940,90
1	436543,06	1400938,05

Условный номер земельного участка ЗУ2

Площадь земельного участка 46 м²

Обозначение характерных точек границ	Координаты, м	
	X	Y
1	2	3

Взам. инв. №
Инв. № подл.
Подпись и дата

Изм.	Кол.уч	Лист	№ док.	Подп.	Дата	916.04.21ПМТ-1	Лист
							26

1	2	3
1	436515,28	1400890,05
2	436515,82	1400893,09
3	436513,68	1400893,64
4	436514,07	1400895,35
5	436505,18	1400896,64
6	436504,55	1400892,81
1	436515,28	1400890,05

Инв. № подл.	Взам. инв. №				
Изм.	Кол.уч	Лист	№ док.	Подп.	Дата

916.04.21ПМТ-1

Лист

27

**КАТАЛОГ КООРДИНАТ ХАРАКТЕРНЫХ ТОЧЕК ОБРАЗУЕМЫХ И ИЗМЕНЯЕМЫХ
ЗЕМЕЛЬНЫХ УЧАСТКОВ 2 ЭТАП**

Условный номер земельного участка 2ПЗУ1		
Площадь земельного участка 970 м²		
Обозначение характерных точек границ	Координаты, м	
	X	Y
1	2	3
1	436548,53	1401006,04
2	436550,04	1401026,19
3	436550,24	1401029,18
4	436551,43	1401040,43
5	436551,54	1401041,37
6	436535,69	1401043,14
7	436526,16	1401044,11
8	436526,31	1401043,26
9	436525,72	1401039,29
10	436524,84	1401034,98
11	436520,80	1401006,51
1	436548,53	1401006,04

Условный номер земельного участка 2ПЗУ2		
Площадь земельного участка 850 м²		
Обозначение характерных точек границ	Координаты, м	
	X	Y
1	2	3
1	436546,27	1400975,54
2	436546,88	1400985,11
3	436548,01	1400999,13
4	436548,53	1401006,04
5	436520,80	1401006,51
6	436520,44	1401003,93
7	436518,69	1400988,25
8	436517,62	1400977,00
9	436524,67	1400976,60
1	436546,27	1400975,54

Условный номер земельного участка 2ПЗУ3		
Площадь земельного участка 673 м²		
Обозначение характерных точек границ	Координаты, м	
	X	Y
1	2	3
1	436517,62	1400977,00
2	436518,69	1400988,25
3	436520,44	1401003,93
4	436496,51	1401006,03
5	436492,55	1400983,92
6	436491,58	1400980,19
7	436496,92	1400978,89
1	436517,62	1400977,00

Условный номер земельного участка 2ПЗУ4		
Площадь земельного участка 952 м²		
Обозначение характерных точек границ	Координаты, м	
	X	Y
1	2	3

Инв. № подл. | Подпись и дата | Взам. инв. №

1	2	3
1	436520,44	1401003,93
2	436524,84	1401034,98
3	436525,72	1401039,29
4	436526,31	1401043,26
5	436526,16	1401044,11
6	436503,58	1401046,82
7	436501,60	1401031,71
8	436500,89	1401031,82
9	436499,98	1401025,43
10	436496,51	1401006,03
1	436520,44	1401003,93

Условный номер земельного участка 2ПЗУ5

Площадь земельного участка 967 м²

Обозначение характерных точек границ	Координаты, м	
	X	Y
1	2	3
1	436443,92	1401022,51
2	436446,79	1401038,32
3	436448,88	1401053,21
4	436414,23	1401056,53
5	436410,62	1401032,24
1	436443,92	1401022,51

Условный номер земельного участка 2ПЗУ6

Площадь земельного участка 747 м²

Обозначение характерных точек границ	Координаты, м	
	X	Y
1	2	3
1	436439,90	1401000,35
2	436443,92	1401022,51
3	436443,49	1401022,63
4	436414,46	1401031,12
5	436410,62	1401032,24
6	436407,36	1401011,31
7	436410,95	1401010,10
1	436439,90	1401000,35

Условный номер земельного участка 2ПЗУ7

Площадь земельного участка 793 м²

Обозначение характерных точек границ	Координаты, м	
	X	Y
1	2	3
1	436428,48	1400939,52
2	436433,18	1400962,09
3	436433,23	1400962,30
4	436433,56	1400964,08
5	436399,52	1400970,25
6	436395,60	1400949,63
7	436396,26	1400949,41
1	436428,48	1400939,52

Взам. инв. №

Полиция и ялга

Инв. № подл.

Лист

916.04.21ПМТ-1

29

Изм.	Кол.уч	Лист	№ док.	Подп.	Дата
------	--------	------	--------	-------	------

Условный номер земельного участка 2ПЗУ8		
Площадь земельного участка 840 м²		
Обозначение характерных точек границ	Координаты, м	
	X	Y
1	2	3
1	436423,00	1400915,94
2	436424,84	1400925,49
3	436428,48	1400939,52
4	436396,26	1400949,41
5	436395,60	1400949,63
6	436390,77	1400924,22
1	436423,00	1400915,94

Условный номер земельного участка 2ПЗУ9		
Площадь земельного участка 1183 м²		
Обозначение характерных точек границ	Координаты, м	
	X	Y
1	2	3
1	436579,53	1400944,48
2	436580,47	1400973,74
3	436546,27	1400975,54
4	436543,06	1400938,05
5	436552,22	1400935,18
6	436555,89	1400937,10
7	436563,69	1400944,97
1	436579,53	1400944,48

Условный номер земельного участка 2ПЗУ10		
Площадь земельного участка 650 м²		
Обозначение характерных точек границ	Координаты, м	
	X	Y
1	2	3
1	436543,06	1400938,05
2	436546,26	1400975,40
3	436546,27	1400975,54
4	436524,67	1400976,60
5	436524,19	1400970,34
6	436523,31	1400966,25
7	436521,16	1400954,26
8	436535,58	1400949,75
9	436533,95	1400940,90
1	436543,06	1400938,05

Условный номер земельного участка 2ПЗУ11		
Площадь земельного участка 723 м²		
Обозначение характерных точек границ	Координаты, м	
	X	Y
1	2	3
1	436581,07	1400919,18
2	436582,25	1400919,47
3	436583,28	1400925,77
4	436583,97	1400938,34
5	436565,70	1400938,91
6	436559,63	1400932,29
7	436552,80	1400928,71

Взам. инв. №
Инв. № подл.
Подпись и дата

1	2	3
8	436550,62	1400929,39
9	436550,21	1400927,79
10	436549,77	1400925,78
11	436546,08	1400908,83
1	436581,07	1400919,18

Условный номер земельного участка 2ПЗУ12

Площадь земельного участка 988 м²

Обозначение характерных точек границ	Координаты, м	
	X	Y
1	2	3
1	436563,16	1400883,68
2	436572,15	1400885,50
3	436580,81	1400910,70
4	436582,25	1400919,47
5	436581,07	1400919,18
6	436546,08	1400908,83
7	436541,22	1400886,51
8	436540,79	1400884,14
1	436563,16	1400883,68

Условный номер земельного участка 2ПЗУ13

Площадь земельного участка 1009 м²

Обозначение характерных точек границ	Координаты, м	
	X	Y
1	2	3
1	436536,25	1400905,28
2	436537,45	1400910,45
3	436546,08	1400908,83
4	436546,08	1400908,83
5	436549,77	1400925,78
6	436550,21	1400927,79
7	436550,62	1400929,39
8	436518,14	1400939,56
9	436518,28	1400940,13
10	436515,15	1400940,83
11	436508,45	1400911,09
1	436517,24	1400909,11
1	436536,25	1400905,28

Условный номер земельного участка 2ПЗУ14

Площадь земельного участка 728 м²

Обозначение характерных точек границ	Координаты, м	
	X	Y
1	2	3
1	436540,79	1400884,14
2	436541,22	1400886,51
3	436546,08	1400908,83
4	436546,08	1400908,83
5	436537,45	1400910,45
6	436536,25	1400905,28
7	436517,24	1400909,11
8	436508,45	1400911,09
9	436505,18	1400896,64

Взам. инв. №

Полиция и лета

Инв. № подл.

Лист

916.04.21ПМТ-1

31

Изм.	Кол.уч	Лист	№ док.	Подп.	Дата

1	2	3
10	436514,07	1400895,35
11	436513,68	1400893,64
12	436515,82	1400893,09
13	436515,28	1400890,05
14	436537,99	1400884,19
1	436540,79	1400884,14

Условный номер земельного участка 2ПЗУ15

Площадь земельного участка 1277 м²

Обозначение характерных точек границ	Координаты, м	
	X	Y
1	2	3
1	436473,29	1400973,48
2	436475,78	1400983,49
3	436472,74	1400984,42
4	436474,44	1400991,28
5	436458,04	1400995,58
6	436457,31	1400995,77
7	436439,90	1401000,35
8	436410,95	1401010,10
9	436407,36	1401011,31
10	436403,61	1400992,08
1	436473,29	1400973,48

Условный номер земельного участка :2ЗУ1

Площадь земельного участка 543 м²

Обозначение характерных точек границ	Координаты, м	
	X	Y
1	2	3
1	436559,63	1400932,29
2	436565,70	1400938,91
3	436583,97	1400938,34
4	436579,52	1400944,48
5	436563,69	1400944,97
6	436555,89	1400937,10
7	436552,22	1400935,18
8	436543,06	1400938,05
9	436533,95	1400940,90
10	436535,58	1400949,75
11	436521,16	1400954,26
12	436519,55	1400945,41
13	436519,37	1400944,51
14	436518,28	1400940,13
15	436518,14	1400939,56
16	436552,80	1400928,71
1	436559,63	1400932,29

Взам. инв. №
Подпись и дата
Инв. № подл.

Изм.	Кол.уч	Лист	№ док.	Подп.	Дата	916.04.21ПМТ-1	Лист
							32



**АДМИНИСТРАЦИЯ
УССУРИЙСКОГО ГОРОДСКОГО ОКРУГА
ПРИМОРСКОГО КРАЯ**

ПОСТАНОВЛЕНИЕ

28.04.2021

№ 916

г. Уссурийск

О подготовке документации по планировке (проект межевания) территории в городе Уссурийске в границах улицы Комсомольская, улицы Первомайская, улицы Пролетарская, переулок Корейский

В соответствии со статьями 41, 43, 45, 46 Градостроительного Кодекса Российской Федерации, решением Думы Уссурийского городского округа от 26 мая 2009 года № 52 «Об утверждении Генерального плана Уссурийского городского округа», решением Думы Уссурийского городского округа от 04 декабря 2006 года № 510-НПА «О Положении о порядке подготовки и утверждения документации по планировке территории Уссурийского городского округа», решением Думы муниципального образования город Уссурийск и Уссурийский район от 30 ноября 2004 года № 104 «О Правилах землепользования и застройки Уссурийского городского округа», Уставом Уссурийского городского округа, на основании предложения Годованюк Ирина Леонидовна от 14 апреля 2021 года № АД 018717, с целью определения местоположения границ образуемых и изменяемых земельных участков

ПОСТАНОВЛЯЕТ:

1. Обеспечить Годованюк Ирине Леонидовне подготовку документации по планировке (проект межевания) территории в городе Уссурийске в границах улицы Комсомольская, улицы Первомайская,

0 4 9 0 2 5

916.04.21ПМТ-1

Лист

33

Взам. инв. №
Попись и дата
Инв. № подл.

Изм.	Кол.уч	Лист	№ док.	Подп.	Дата

улицы Пролетарская, переулок Корейский (далее – документация по планировке территории) в срок до 15 октября 2021 года.

2. Границы элемента планировочной структуры для подготовки документации по планировке территории принять в соответствии со схемой (Приложение № 1).

3. Отделу пресс-службы администрации Уссурийского городского округа (Тесленко) опубликовать настоящее постановление в средствах массовой информации.

4. Управлению информатизации и организации предоставления муниципальных услуг администрации Уссурийского городского округа (Панченко) разместить настоящее постановление на официальном сайте администрации Уссурийского городского округа.

Глава Уссурийского
городского округа



Е.Е. Корж

Инв. № подл.	Взам. инв. №					Лист
	Подпись и дата					
Изм.	Кол.уч	Лист	№ док.	Подп.	Дата	916.04.21ПМТ-1



**МИНИСТЕРСТВО
ЛЕСНОГО ХОЗЯЙСТВА
И ОХРАНЫ ОБЪЕКТОВ
ЖИВОТНОГО МИРА
ПРИМОРСКОГО КРАЯ**

ул. Белинского, 3-а, г. Владивосток, 690024
Телефон: (423) 238-86-88, (423) 238-80-73
E-mail: ulhpk@primorsky.ru
ОКПО 42986087, ОГРН 1202500000339
ИНН/КПП 2543146126/254301001

ИП Поповой А.С.

ул. Ивасика, д. 17, к. 18,
г. Уссурийск, 692511

01.07.2021 № 38/4655
На № _____ от _____

О представлении информации

По результатам рассмотрения Вашего обращения о представлении информации, необходимой для разработки документации по планировке территории в городе Уссурийске в границах улицы Комсомольская, улицы Первомайская, улицы Пролетарская, переулок Корейский, сообщаем следующее.

Рассматриваемые объекты не располагаются на территориях государственных природных заказников и природных парков регионального значения.

Сведений о нахождении охотничьих видов животных, а также видов животных и растений, занесенных в Красную книгу Российской Федерации и Красную книгу Приморского края, на рассматриваемых локальных участках строительства в Министерстве лесного хозяйства и охраны объектов животного мира Приморского края не имеется.

Исходя из сведений государственного лесного реестра, испрашиваемые в письме земельные участки не входят в состав земель лесного фонда, в связи с чем, предоставить информацию не представляется возможным.

Также отмечаем, что на территории Приморского края не сформированы лесопарковые зеленые пояса.

На основании постановлений Правительства Российской Федерации: от 19.01.2006 № 20, от 05.03.2007 № 145, от 16.02.2008 № 87 любое

Взам. инв. №
Подпись и дата
Инв. № подл.

						916.04.21ПМТ-1	Лист
							36
Изм.	Кол.уч	Лист	№ док.	Подп.	Дата		

освоение земельного участка сопровождается инженерно-экологическими изысканиями с проведением собственных исследований на предмет наличия растений и животных, занесенных в Красные книги Российской Федерации и субъекта Российской Федерации.

Организация собирает доступную информацию о ключевых биотопах: местообитаниях редких и находящихся под угрозой исчезновения видов растений, грибов и беспозвоночных животных, а также участках, имеющих особое значение для осуществления жизненных циклов (размножения, выращивания молодняка, нагула, отдыха, миграции и других) позвоночных животных, присутствующих на исследуемой территории.

В соответствии с рекомендацией Министерства природных ресурсов Российской Федерации от 23.03.2018 № 05-12-53/7812 «О представлении информации для инженерно-экологических изысканий», вся информация, полученная в результате вышеуказанных исследований, предоставляется в орган государственной власти субъекта Российской Федерации, осуществляющий переданные полномочия в области охраны и использования объектов животного мира, в том числе по ведению государственного учета численности, государственного мониторинга, и государственного кадастра объектов животного мира, включая объекты, занесенные в Красную книгу Российской Федерации на территориях субъектов Российской Федерации, за исключением особо охраняемых природных территорий федерального значения в соответствии со ст. 6 Федерального закона от 24.04.1995 № 52-ФЗ «О животном мире».

Первый заместитель министра

А.Л. Суровый

Иванова Ксения Евгеньевна
8 (423) 243-10-65
ivanova_ke@primorsky.ru
Мудрак Виктор Павлович
8 (423) 238-80-58
Mudrak_VP@primorsky.ru

Инв. № подл.	Изм.	Кол.уч	Лист	№ док.	Подп.	Дата	916.04.21ПМТ-1	Лист
								37
Взам. инв. №								
Подпись и дата								

Документация по планировке территории (проект межевания) выполнена на основании документов территориального планирования, правил землепользования и застройки, сведений из Единого государственного реестра недвижимости, в соответствии требованиями технических регламентов, сводов правил с учетом материалов и результатов инженерных изысканий, границ зон с особыми условиями использования территорий.

Инв. № подл.	Подпись и дата	Взам. инв. №						916.04.21ПМТ-1	Лист
			Изм.	Кол.уч	Лист	№ док.	Подп.		Дата