

**ОБЩЕСТВО С ОГРАНИЧЕННОЙ ОТВЕТСТВЕННОСТЬЮ
«ГЕОГРАД»**

Приморский край, г. Уссурийск,
ул. Выгонная, д. 2, тел./факс 8 (914) 688 73 82
e-mail: geograd16@mail.ru

**ДОКУМЕНТАЦИЯ ПО ПЛАНИРОВКЕ
ТЕРРИТОРИИ**

**Проект межевания территории по объекту в городе
Уссурийске в границах улицы Андрея Кушнера, улицы
Александра Францева**

ПРОЕКТ МЕЖЕВАНИЯ ТЕРРИТОРИИ

**Уссурийск
2020 г.**

**ОБЩЕСТВО С ОГРАНИЧЕННОЙ ОТВЕТСТВЕННОСТЬЮ
«ГЕОГРАД»**

Приморский край, г. Уссурийск,
ул. Выгонная, д. 2, тел./факс 8 (914) 688 73 82
e-mail: geograd16@mail.ru

**ДОКУМЕНТАЦИЯ ПО ПЛАНИРОВКЕ
ТЕРРИТОРИИ**

**Проект межевания территории по объекту в городе
Уссурийске в границах улицы Андрея Кушнира, улицы
Александра Францева**

**ПРОЕКТ МЕЖЕВАНИЯ ТЕРРИТОРИИ
УТВЕРЖДАЕМАЯ ЧАСТЬ**

Генеральный директор



Н.Н. Бенденко

**Уссурийск
2020 г.**

Содержание тома

№ п/п	Наименование	Стр.
1	Постановление администрации Уссурийского городского округа от 24 октября 2019 года № 2540 «О подготовке документации по планировке (проект межевания) территории в городе Уссурийске в границах улицы Андрея Кушнера, улицы Александра Францева	4
Проект межевания территории		
2	Пояснительная записка	
	Введение.....	7
	Перечень и сведения о площади образуемых земельных участков, в том числе возможные способы их образования	11
	Перечень и сведения о площади образуемых земельных участков, которые будут отнесены к территориям общего пользования или имуществу общего пользования, в том числе в отношении которых предполагаются резервирование и (или) изъятие для государственных или муниципальных нужд.....	12
4	Перечень и сведения о земельных участках в сведениях о прохождении границ которых содержится кадастровая ошибка, подлежащая исправлению.....	14
5	Информация о наличии лесничества.....	14
6	Вид разрешенного использования земельных участков.....	14
7	Красные линии, утверждаемые в составе проекта межевания территории.....	15
3	Чертеж межевания территории М 1:1000, с отображением: -границ планируемых и существующих элементов планировочной структуры; -красные линии, утверждаемые, изменяемые проектом межевания территории; -линии отступа от красных линий в целях определения мест допустимого размещения зданий, строений, сооружений; -границы образуемых и (или) изменяемых земельных участков, условные номера образуемых земельных участков, в том числе в отношении которых предполагаются их резервирование и (или) изъятие для государственных или муниципальных нужд	16
4	Чертеж межевания территории М 1:1000, с отображением границ зон действия публичных сервитутов	17
5	Разбивочный чертеж земельных участков М 1:1000.....	18
6	Разбивочный чертеж красных линий М 1:1000.....	19
Приложения		
7	ПРИЛОЖЕНИЕ 1. Каталог координат поворотных точек границ образуемых земельных участков.....	20

Изм.	Лист	№ докум	Подпись	Дата				
Разраб		Бенденко Н.Н.			Содержание	Стадия	Лист	Листов
Пров							1	30
Н. Контр.						ООО «ГЕОГРАД»		
Утв								



АДМИНИСТРАЦИЯ
УССУРИЙСКОГО ГОРОДСКОГО ОКРУГА
ПРИМОРСКОГО КРАЯ

ПОСТАНОВЛЕНИЕ

24.10.2019

№ 2540

г. Уссурийск

О подготовке документации по планировке (проект межевания) территории в городе Уссурийске в границах улицы Андрея Кушнира, улицы Александра Францева

В соответствии со статьями 41, 43, 45, 46 Градостроительного Кодекса Российской Федерации, решением Думы Уссурийского городского округа от 26 мая 2009 года № 52 «Об утверждении Генерального плана Уссурийского городского округа», решением Думы Уссурийского городского округа от 04 декабря 2006 года № 510-НПА «О положении о порядке подготовки и утверждения документации по планировке территории Уссурийского городского округа», решением Думы муниципального образования город Уссурийск и Уссурийский район от 30 ноября 2004 года № 104 «О Правилах землепользования и застройки Уссурийского городского округа», Уставом Уссурийского городского округа, на основании предложения Фроловой Инны Валентиновны от 23 сентября 2019 года № 16-01/15/1979, с целью определения местоположения границ образуемых и изменяемых земельных участков

ПОСТАНОВЛЯЕТ:

1. Обеспечить Фроловой Инне Валентиновне подготовку документации по планировке (проект межевания) территории в городе Уссурийске в границах

044687

улицы Андрея Кушнера, улицы Александра Францева в срок до 31 октября 2020 года (далее - документация по планировке территории).

2. Границы элемента планировочной структуры для подготовки документации по планировке территории принять в соответствии со схемой (прилагается):

3. Отделу пресс-службы администрации Уссурийского городского округа (Тесленко) опубликовать настоящее постановление в средствах массовой информации в течение трех дней со дня его принятия.

4. Управлению информатизации и организации предоставления муниципальных услуг администрации Уссурийского городского округа (Папченко) разместить настоящее постановление на официальном сайте администрации Уссурийского городского округа.

Врио главы Уссурийского
городского округа

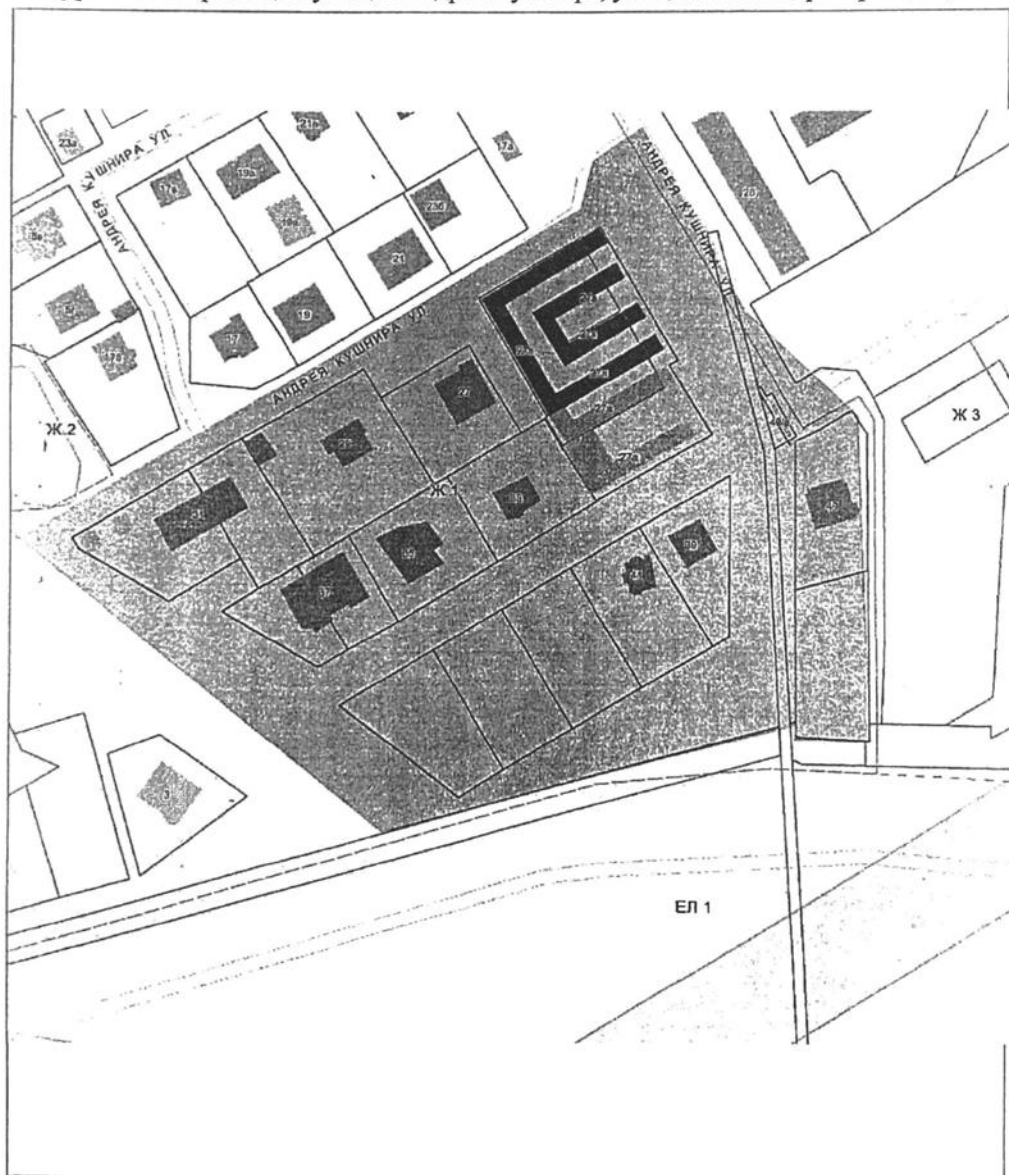


Е.Е. Корж

Приложение

к постановлению администрации
Уссурийского городского округа
от 24.10.2019 № 2540

Границы элемента планировочной структуры территории в городе
Уссурийске в границах улицы Андрея Кушнера, улицы Александра Францева,



ПОЯСНИТЕЛЬНАЯ ЗАПИСКА

Утверждаемая часть

1. Введение

Проект межевания территории разработан на основании Постановление администрации Уссурийского городского округа от 24 октября 2019 года № 2540 «О подготовке документации по планировке (проект межевания) территории в городе Уссурийске в границах улицы Андрея Кушнира, улицы Александра Францева» и состоит из утверждаемой части и материалов по обоснованию.

2. Исходные данные

Исходными данными для разработки проекта межевания послужили:

- Инженерно-топографический план М 1:500;
- Правила землепользования и застройки Уссурийского городского округа;
- Генеральный план Уссурийского городского округа;
- кадастровый план территории.
- Ранее выполненные проекты планировки и межевания территории - от 06.06.2011 № 1309 и от 01.02.2017 № 299.

При разработке учитывались требования следующих нормативных документов:

- Градостроительный кодекс Российской Федерации от 29.12.2004 г. № 190-ФЗ;
- Федеральный закон от 29.12.2004 г. № 191-ФЗ «О введении в действие Градостроительного кодекса Российской Федерации»;
- Федеральный закон от 06.10.2003 г. № 131-ФЗ «Об общих принципах организации местного самоуправления в РФ»;
- Федеральный закон от 25.06.2002 г. № 73-ФЗ «Об объектах культурного наследия (памятниках истории и культуры) народов Российской Федерации»;
- Федеральный закон от 10.01.2002 г. № 7-ФЗ «Об охране окружающей среды»;
- Федеральный закон от 25.10.2001 г. № 136-ФЗ «Земельный кодекс Российской Федерации»;
- Федеральный закон от 25.10.2001 г. № 137-ФЗ «О введении в действие Земельного кодекса Российской Федерации»;

Изм.	Лист	№ докум	Подпись	Дата				
Разраб		Бенденко Н.Н.			Проект межевания территории (Пояснительная записка)	Стадия	Лист	Листов
Пров							7	30
Н. Контр.						ООО «ГЕОГРАД»		
Утв								

- Гражданский Кодекс РФ (часть 1) от 30.11.1994 г. № 51-ФЗ;
- Гражданский Кодекс РФ (часть 2) от 26.01.1996 г. № 14-ФЗ;
- Федеральный закон от 17.11.1995 г. № 169-ФЗ «Об архитектурной деятельности в Российской Федерации»;
- Федеральный закон от 14.03.1995 г. № 33-ФЗ «Об особо охраняемых природных территориях»;
- Закон Приморского края от 29.06.2009 г. № 446-КЗ «О градостроительной деятельности на территории Приморского края»;
- Постановление Администрации Приморского края от 21.12.2016 г. № 593-ПА «Об утверждении региональных нормативов градостроительного проектирования в Приморском крае»;
- Решение Думы Уссурийского городского округа от 26.01.2016 г. № 343-НПА «Об утверждении местных нормативов градостроительного проектирования на территории Уссурийского городского округа»;
- Решение Думы Уссурийского городского округа от 26.05.2009 г. № 52 «Об утверждении Генерального плана Уссурийского городского округа»;
- Решение Думы муниципального образования г. Уссурийск и Уссурийский район от 30.11.2004 г. № 104 «О Правилах землепользования и застройки Уссурийского городского округа»;
- Решение Думы Уссурийского городского округа от 04.12.2006 г. № 510-НПА «О Положении о порядке подготовки и утверждения документации по планировке территории Уссурийского городского округа»;
- СНиП 11-04-2003 «Инструкция о порядке разработки, согласования, экспертизы и утверждения градостроительной документации» (в части не противоречащей Градостроительному Кодексу РФ);
- СП 42.13330.2016 «Градостроительство. Планировка и застройка городских и сельских поселений»;
- РДС 30-201-98 «Инструкция о порядке проектирования и установления красных линий в городах и других поселениях Российской Федерации»;

<i>Изм.</i>	<i>Лист</i>	<i>№ докум</i>	<i>Подпись</i>	<i>Дата</i>	Проект межевания территории (Пояснительная записка)	<i>Стадия</i>	<i>Лист</i>	<i>Листов</i>
<i>Разраб</i>		Бенденко Н.Н.					8	30
<i>Пров</i>						ООО «ГЕОГРАД»		
<i>Н. Контр.</i>								
<i>Утв</i>								

-Инструкция о порядке разработки, согласования, экспертизы и утверждения градостроительной документации, утверждённой постановлением Государственного комитета РФ по строительству и жилищно-коммунальному комплексу от 29.10.2002 г. № 150;

-СП 47.13330.2016 «Инженерные изыскания для строительства. Основные положения»;

-Инструкция по топографической съемке в масштабах 1:5000, 1:2000, 1:1000, 1:500, М., «Недра», 1982 г., ГКИНП-02-033-82.

Подготовка проекта межевания территории осуществляется применительно к территории, расположенной в границах одного или нескольких смежных элементов планировочной структуры, границах определенной правилами землепользования и застройки городского округа.

Целью подготовки проекта межевания территории является установление границ земельных участков, границ зон действия публичных сервитутов, а также установление красных линий.

Сформированные земельные участки должны обеспечить возможность полноценного их использования в соответствии с целевым назначением и эксплуатационными качествами.

Структура землепользования в пределах территории межевания, сформированная в результате межевых и кадастровых работ должна обеспечить условия для наиболее эффективного использования и развития данной территории.

При выполнении работ по межеванию решается такая задача, как установление границ земельных участков, расположенных в в городе Уссурийске в границах улицы Андрея Кушнера, улицы Александра Францева.

Схема размещения проектируемого участка представлена на рисунке 1.

										Лист
Изм.	Лист	№ докум	Подпись	Дата						9

Схема размещения проектируемого участка



-Граница проектируемой территории в городе Уссурийске в границах Андрея Кушнера, улицы Александра Францева

На чертеже межевания территории отображены:

- границы планируемых и существующих элементов планировочной структуры;
- красные линии, утверждаемые, изменяемые проектом межевания территории;
- линии отступа от красных линий в целях определения мест допустимого размещения зданий, строений, сооружений;
- границы образуемых и (или) изменяемых земельных участков, условные номера образуемых земельных участков, в том числе в отношении которых предполагаются их резервирование и (или) изъятие для государственных или муниципальных нужд.

					Лист
Изм.	Лист	№ докум	Подпись	Дата	10

3. Перечень и сведения о площади образуемых земельных участков, в том числе возможные способы их образования

Формируемые в рамках проекта межевания земельные участки расположены на территории Уссурийского городского округа Приморского края, категория земель - земли населенных пунктов. Проектируемая территория находится в границах кадастрового квартала с номером 25:34:017401.

Перечень образуемых и изменяемых участков приведены в таблице 1.

Таблица 1

№ №.№ п\п	Условный номер образуемого земельного участка	Способ образования земельного участка	Площадь образуемого земельного участка, кв.м.	Виды разрешенного использования земельных участков и ОКС
1	2	3	4	
1	ЗУ 1	Образование земельного участка из земель государственной и (или) муниципальной собственности и 25:34:017401:566 (перераспределение)	2093	Объекты хранения автомобильного транспорта
2	ЗУ 2	Образование земельного участка из земель государственной и (или) муниципальной собственности и 25:34:017401:9280 (перераспределение)	1013	Для индивидуального жилищного строительства
3	ЗУ 3	Образование земельного участка из земель государственной и (или) муниципальной собственности и 25:34:017401:9281 (перераспределение)	816	Для индивидуального жилищного строительства
4	ЗУ 4	Образование земельного участка из земель государственной и (или) муниципальной собственности и 25:34:017401:8746 (перераспределение).	939	Для индивидуального жилищного строительства
5	ЗУ 5	Образование земельного участка из земель государственной и (или) муниципальной собственности и 25:34:017401:515 (перераспределение)	1528	Для индивидуального жилищного строительства
6	ЗУ 6	Образование земельного участка из земель государственной и (или) муниципальной собственности и 25:34:017401:8885 (перераспределение).	1124	Для индивидуального жилищного строительства
7	ЗУ 7	Образование земельного участка из земель государственной и (или) муниципальной собственности и 25:34:017401:501 (перераспределение).	1376	Для индивидуального жилищного строительства
8	ЗУ 8	Образование земельного участка из земель государственной и (или) муниципальной собственности и 25:34:017401:8875 (перераспределение).	1360	Для индивидуального жилищного строительства
9	ЗУ 9	Образование земельного участка из земель государственной и (или) муниципальной собственности и 25:34:017401:8874 (перераспределение).	492	Для индивидуального жилищного строительства

10	ЗУ 10	Образование земельного участка из земель государственной и (или) муниципальной собственности и 25:34:017401:511 (перераспределение).	1498	Для индивидуального жилищного строительства
11	ЗУ 11	Образование земельного путем объединения :ЗУ8 и части 25:34:000000:23382/14 (объединение)	1425	Для индивидуального жилищного строительства
12	ЗУ 12	Образование земельного путем объединения :ЗУ 9 и части 25:34:000000:23382/14 (объединение)	500	Для индивидуального жилищного строительства

Земельные участки, подлежащие изъятию формируются в рамках настоящего проекта межевания территории под номерам :ЗУ13. Перечень данных земельных участков приведен в таблице 2.

Таблица 2

№ №.№ п\п	Условный номер образуемого земельного участка	Способ образования земельного участка	Площадь образуемого земельного участка, кв.м.	Виды разрешенного использования земельных участков и ОКС
1	2	3	4	
1	ЗУ 13	Изъятие части земельного участка 25:34:017401:511	313	Земли общего пользования

Каталог координат поворотных точек границ формируемых земельных участков приведен в приложении 1 к настоящему тому.

4. Перечень и сведения о площади образуемых земельных участков, которые будут отнесены к территориям общего пользования или имуществу общего пользования, в том числе в отношении которых предполагаются резервирование и (или) изъятие для государственных или муниципальных нужд

Формируемые земельные участки общего пользования расположены на территории Уссурийского городского округа Приморского края, категория земель – земли населенных пунктов и находятся в границах кадастрового квартала с номером 25:34:017401.

Перечень данных земельных участков приведен в таблице 4.

Таблица 4

Перечень образуемых земельных участков, которые будут отнесены к территориям общего пользования

№ №.№ п\п	Условный номер образуемого земельного участка	Способ образования земельного участка	Площадь образуемого земельного участка, кв.м.	Виды разрешенного использования земельных участков и ОКС
1	2	3	4	
1	ЗУ 14	Образование земельного участка из земель государственной и (или) муниципальной	859	Земли общего пользования

Изн. №	Подп. и дата	Взам. инв.
--------	--------------	------------

		собственности		(проезды)
2	ЗУ 15	Образование земельного участка из земель государственной и (или) муниципальной собственности	1903	Земли общего пользования (объекты благоустройства)
3	ЗУ 16	Образование земельного участка из земель государственной и (или) муниципальной собственности	299	Земли общего пользования (проезды)

Перечень зон действия публичных сервитутов, формируются в рамках настоящего проекта межевания.

Перечень данных земельных участков приведен в таблице 6

Таблица 6

№ п\п	Условный номер части земельного участка	Условный кадастровый номер земельного участка	Площадь, кв.м.
1	Чзу1	25:34:017401:52	77
2	Чзу1	25:34:017401:39	235
3	Чзу1	25:34:017401:16	37
4	Чзу1	25:34:017401:566	67
5	Чзу1	25:34:017401:8747	51
6	Чзу1	25:34:017401:452	150
7	Чзу1	25:34:017401:451	163
8	Чзу1	:3У14	89
9	Чзу1	:3У5	23
10	Чзу1	:3У6	11
11	Чзу1	25:34:017401:8886	6
12	Чзу1	25:34:017401:512	12
13	Чзу1	25:34:017401:510	13
14	Чзу1	:3У7	4
	Чзу2		7
15	Чзу1	25:34:017401:652	3
16	Чзу1	:3У8	99
17	Чзу1	:3У10	25

4. Перечень и сведения о земельных участках в сведениях о прохождении границ которых содержится кадастровая ошибка, подлежащая исправлению

При разработке проекта межевания территории, земельные участки с кадастровой ошибкой не выявлены.

5. Информация о наличии лесничества

Данные земельные участки в территорию лесничества не входят.

6. Вид разрешенного использования земельных участков

Вид разрешенного использования определяется в соответствии с территориальной зоной, установленной Правилами землепользования и застройки Уссурийского городского округа, утвержденными решением

Думы муниципального образования г. Уссурийск и Уссурийского района от 30.11.2004 г. № 104 «О Правилах землепользования и застройки Уссурийского городского округа».

В районе проектирования установлены границы следующих территориальных зон:

- зона застройки индивидуальными жилыми домами (Ж 1).

										Лист
Изм.	Лист	№ докум	Подпись	Дата						14

7. Красные линии утверждаемые в составе проекта межевания территории

Проектом межевания в границах элемента района проектирования устанавливаются красные линии в соответствии с пунктом 2 части 2 статьи 43 Градостроительного кодекса Российской Федерации. Каталог координат поворотных точек красных линий приведен в таблице 10.

Таблица 10

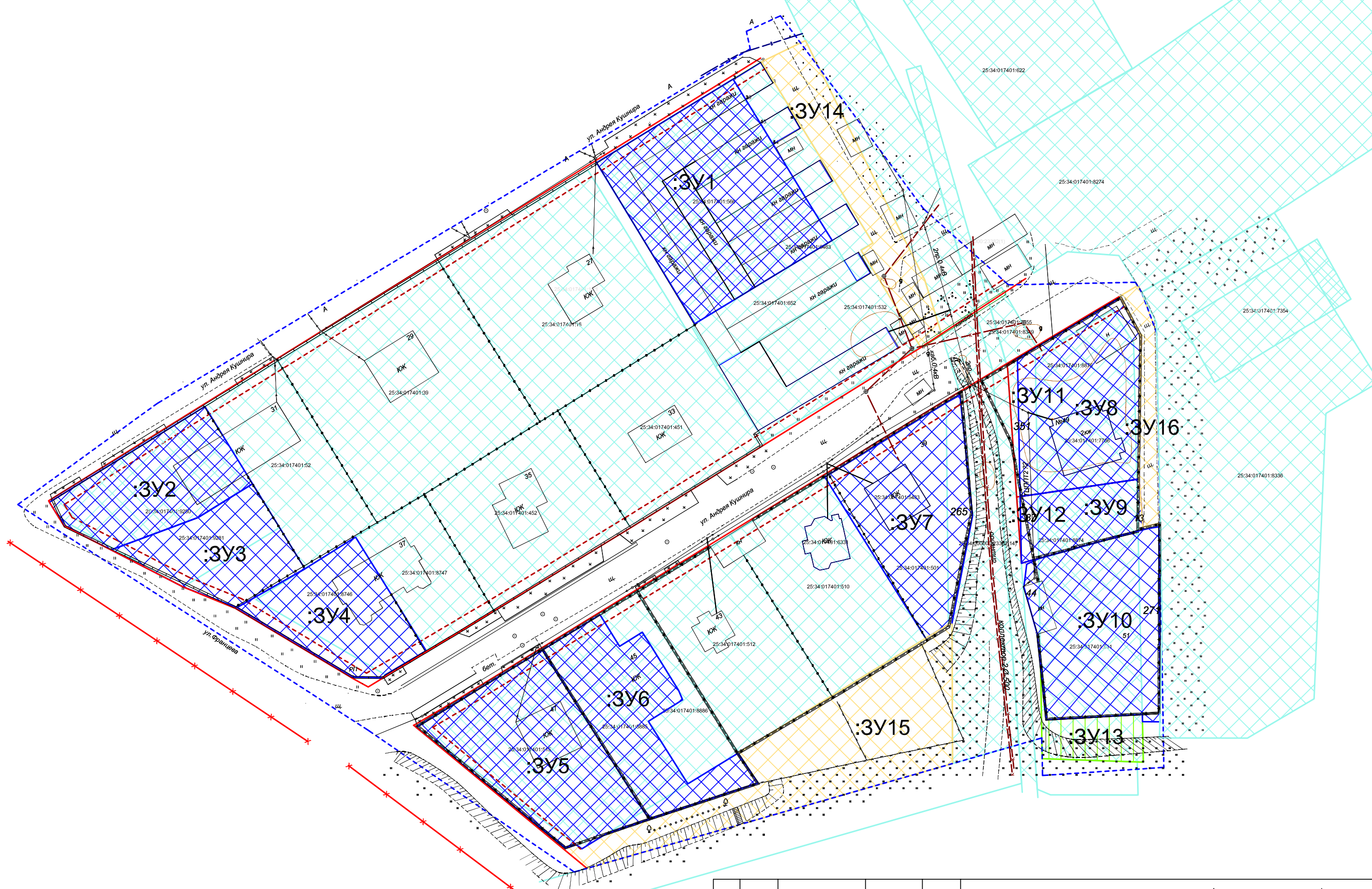
Каталог координат поворотных точек красных линий.
Система координат МСК-25, зона 1.

КАТАЛОГ №1

№№ п/п	Номера точек контура	Координаты, м	
		X	Y
1	2	3	4
1	1	433739.36	1401421.96
2	2	433776.97	1401376.38
3	3	433777.17	1401376.72
4	4	433783.47	1401387.46
5	5	433863.25	1401517.55
6	6	433889.81	1401562.11

КАТАЛОГ №2

№№ п/п	Номера точек контура	Координаты, м	
		X	Y
1	2	3	4
1	7	433894.43	1401537.33
2	8	433876.33	1401509.76
3	9	433828.98	1401433.52
4	10	433807.02	1401397.48
5	11	433789.46	1401368.40
6	12	433787.07	1401364.44
7	12.1	433789.21	1401360.50
8	12.2	433807.75	1401329.51
9	12.3	433813.33	1401315.78
10	12.4	433823.07	1401296.85
11	12.5	433829.35	1401284.48
12	12.6	433831.35	1401283.25
13	12.7	433835.61	1401280.62
14	13	433836.00	1401280.38
15	14	433952.41	1401467.62



Условные обозначения:

- Граница территории проектирования
- Земельные участки, сведения о которых содержатся в ЕГРП
- Земельные участки, предназначенные для перераспределения
- Земельные участки, предназначенные для объединения
- Земельные участки, отнесенные к территориям общего пользования
- Земельные участки, подлежащие изъятию

- Красная линия
- Линия отступа от красной линии
- Отменяемая красная линия
- Кадастровый номер земельного участка, сведения о котором содержатся в ЕГРП
- Номер образуемого земельного участка
- Кадастровый номер кадастрового квартала

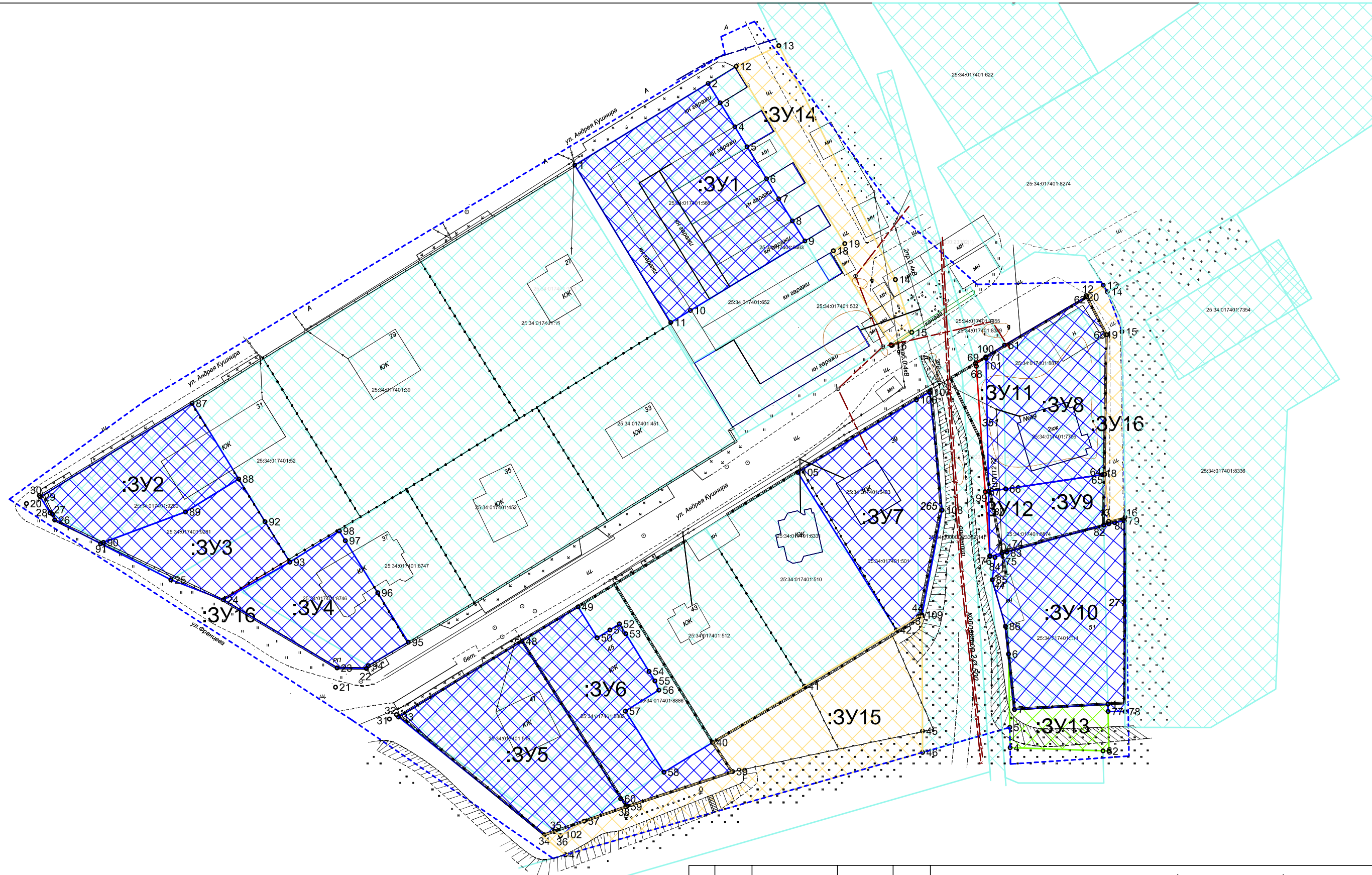
Изм.	Лист	№ Докум.	Подп.	Дата
Разраб.		Бенденко Н.Н.		
Пров.				
Т.контр.				
10				
Н.контр.				
Утв.				

Документация по планировке (проект межевания) территории в городе Уссурийске в границах улицы Андрея Кушнера, улицы Александра Францева

Проект межевания территории. Утверждаемая часть

Чертеж межевания территории Масштаб 1:2000

Стадия	Лист	Листов
П	1	4
ООО "ГЕОГРАД" Уссурийск 2020 г.		

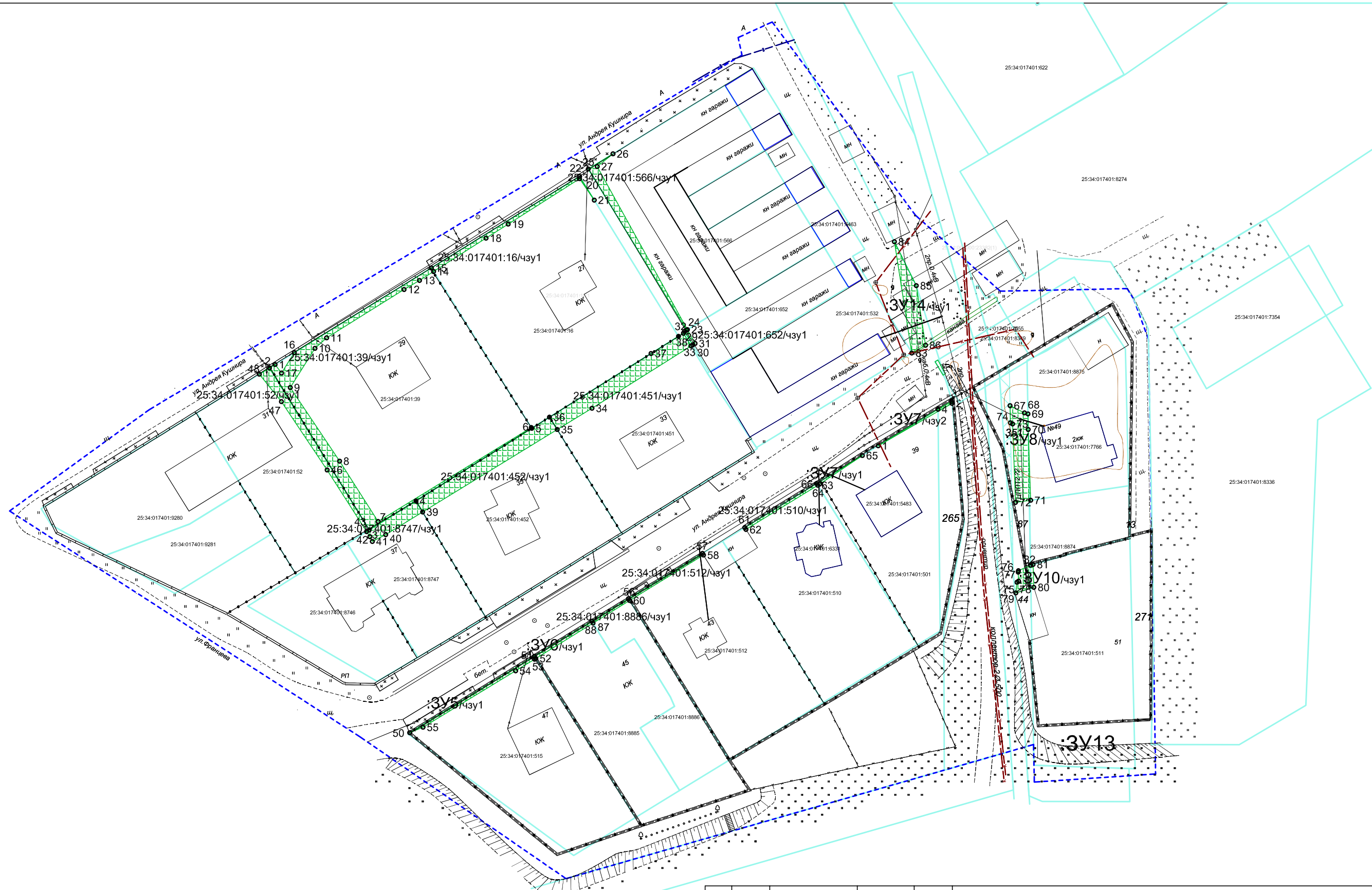


Условные обозначения:

- - Граница территории проектирования
 - ▬▬▬▬ - Земельные участки, сведения о которых содержатся в ЕГРП
 - ▬▬▬▬ - Земельные участки, предназначенные для перераспределения
 - ▬▬▬▬ - Земельные участки, предназначенные для объединения
 - ▬▬▬▬ - Земельные участки, отнесенные к территориям общего пользования
 - ▬▬▬▬ - Земельные участки, подлежащие изъятию
- 25:34:017501:840 - Кадастровый номер земельного участка, сведения о котором содержатся в ЕГРП
 :3У1 - Номер образуемого земельного участка
 25:34:017501 - Кадастровый номер кадастрового квартала

Документация по планировке (проект межевания) территории в городе Уссурийске в границах улицы Андрея Кушнера, улицы Александра Францева

Изм./Лист	№ Докум.	Подп.	Дата	Проект межевания территории. Утверждаемая часть	Стадия	Лист	Листов
Разраб.	Бенденко Н.Н.				П	2	4
Пров.				Разбивочный чертеж земельных участков Масштаб 1:2000			
Т.контр.							
10							
Н.контр.				ООО "ГЕОГРАД" Уссурийск 2020 г.			
Утв.							

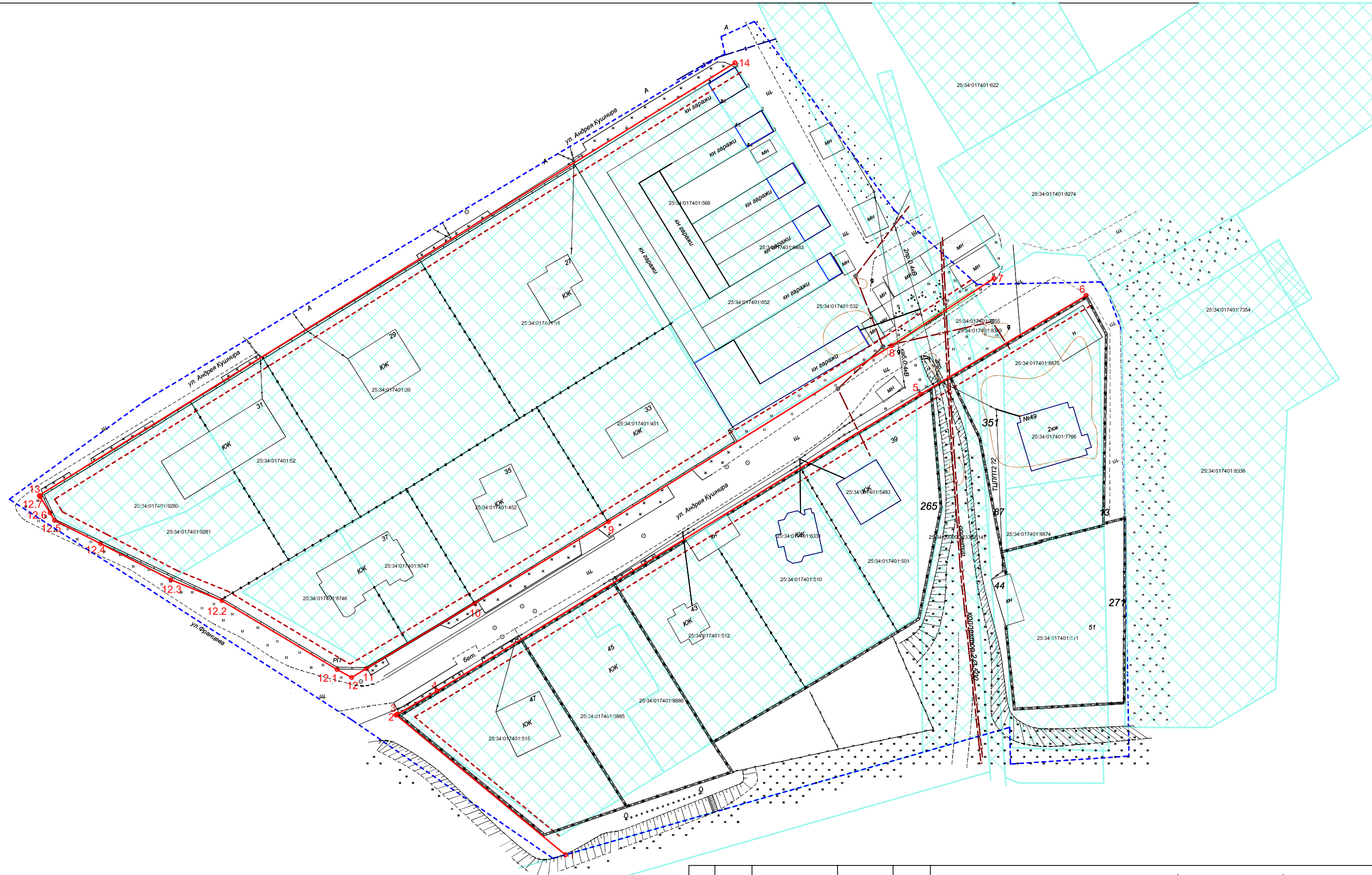


Условные обозначения:

- - Граница территории проектирования
- Земельные участки, сведения о которых содержатся в ЕГРП
- Границы зон действия публичных

- 25:34:017501:840 - Кадастровый номер земельного участка, сведения о котором содержатся в ЕГРП
- :ЗУ1 - Номер образуемого земельного участка
- 25:34:017501 - Кадастровый номер кадастрового квартала
- :ЗУ1/чзу1 - Номер образуемого земельного участка в целях установления сервитута

Документация по планировке (проект межевания) территории в городе Уссурийске в границах улицы Андрея Кушнера, улицы Александра Францева							
Изм.	Лист	№ Докум.	Подп.	Дата	Проект межевания территории. Утверждаемая часть		
Разраб.	Бенденко Н.Н.						
Пров.							
Т.контр.							
10							
Н.контр.					Чертеж границы зон действия публичных сервитутов Масштаб 1:2000		
Утв.							
					Стадия	Лист	Листов
					П	3	4
					ООО «ГЕОГРАД» Уссурийск 2020 г.		



Условные обозначения:

- - Граница территории проектирования
- Земельные участки, сведения о которых содержатся в ЕГРП
- - Красная линия
- - Линия отступа от красной линии
- 25:34:016202:840 - Cadastral number of the land plot, the information of which is contained in the EGRP
- o1 - Designation of a characteristic point of the red line
- 25:34:017401 - Cadastral number of the cadastral quarter

Документация по планировке (проект межевания) территории в городе Уссурийске в границах улицы Андрея Кушнера, улицы Александра Францева						
				Стадия	Лист	Листов
Изм.	Лист	№ Докум.	Подп.	Дата	П	4
Разраб.	Бенденко Н.Н.					
Пров.						
Т.контр.						
10						
Н.контр.						
Утв.						
Проект межевания территории. Утверждаемая часть						
Разбивочный чертеж красных линий Масштаб 1:1000					ООО "ГЕОГРАД" Уссурийск 2020 г.	

Каталоги координат поворотных точек границ земельных участков. Система координат МСК-25, зона 1.

Каталоги координат поворотных точек границ образуемых и изменяемых земельных участков.

ЗУ 1 Площадь 2093 кв.м

№№ п/п	Номера точек контура	Координаты, м	
		Х	У
1	2	3	4
1	1	433924.91	1401424.46
2	2	433946.85	1401460.39
3	3	433941.64	1401463.64
4	4	433935.21	1401467.58
5	5	433929.84	1401470.84
6	6	433921.20	1401476.09
7	7	433915.82	1401479.39
8	8	433909.88	1401483.06
9	9	433904.50	1401486.41
10	10	433885.79	1401455.62
11	11	433882.56	1401450.32
12	1	433924.91	1401424.46

ЗУ 2 Площадь 1013 кв.м

№№ п/п	Номера точек контура	Координаты, м	
		Х	У
1	2	3	4
1	29	433835.61	1401280.62
2	87	433860.81	1401321.48
3	88	433840.46	1401334.02
4	89	433831.59	1401319.69
5	90	433823.40	1401297.61
6	91	433823.07	1401296.85
7	26	433829.42	1401284.51
8	27	433830.99	1401283.90
9	28	433831.35	1401283.25
10	29	433835.61	1401280.62

ЗУ 3 Площадь 816 кв.м

№№ п/п	Номера точек контура	Координаты, м	
		Х	У
1	2	3	4
1	90	433823.40	1401297.61
2	89	433831.59	1401319.69
3	88	433840.46	1401334.02
4	92	433828.96	1401341.11
5	93	433818.11	1401347.79

6	24	433807.95	1401329.93
7	25	433813.33	1401315.78
8	91	433823.07	1401296.85
9	90	433823.40	1401297.61

ЗУ 4 Площадь 939 кв.м

№№ п/п	Номера точек контура	Координаты, м	
		X	Y
1	2	3	4
1	24	433807.95	1401329.93
2	23	433789.63	1401360.51
3	22	433789.46	1401368.40
4	94	433790.25	1401368.92
5	95	433796.55	1401379.66
6	96	433809.85	1401371.46
7	97	433823.85	1401362.73
8	98	433826.46	1401361.11
9	93	433818.11	1401347.79
10	24	433807.95	1401329.93

ЗУ 5 Площадь 1528 кв.м

№№ п/п	Номера точек контура	Координаты, м	
		X	Y
1	2	3	4
1	33	433776.45	1401377.02
2	34	433744.75	1401416.29
3	102	433745.66	1401418.97
4	36	433744.51	1401420.63
5	37	433748.42	1401427.01
6	59	433752.34	1401438.47
7	60	433754.43	1401436.83
8	48	433796.82	1401410.31
9	33	433776.45	1401377.02

ЗУ 6 Площадь 1124 кв.м

№№ п/п	Номера точек контура	Координаты, м	
		X	Y
1	2	3	4
1	48	433796.82	1401410.31
2	49	433806.04	1401425.38
3	50	433797.72	1401430.52
4	51	433799.84	1401433.94
5	52	433801.45	1401436.51
6	53	433798.83	1401438.21
7	54	433788.69	1401444.47
8	55	433786.13	1401446.06
9	56	433783.66	1401447.12
10	57	433778.01	1401438.12
11	58	433761.57	1401448.50

12	40	433769.57	1401461.57
13	39	433761.77	1401466.97
14	59	433752.34	1401438.47
15	60	433754.43	1401436.83
16	48	433796.82	1401410.31

ЗУ 7 Площадь 1376 кв.м

№№ п/п	Номера точек контура	Координаты, м	
		X	Y
1	2	3	4
1	105	433842.25	1401484.52
2	106	433861.77	1401516.43
3	107	433863.79	1401520.05
4	108	433832.08	1401523.35
5	109	433803.90	1401517.93
6	44	433803.58	1401517.93
7	43	433803.50	1401517.02
8	42	433799.85	1401511.05
9	105	433842.25	1401484.52

ЗУ 8 Площадь 1360 кв.м

№№ п/п	Номера точек контура	Координаты, м	
		X	Y
1	2	3	4
1	61	433876.45	1401540.16
2	62	433889.47	1401562.29
3	63	433879.26	1401567.70
4	64	433841.73	1401567.11
5	65	433841.62	1401566.56
6	66	433837.79	1401540.47
7	99	433837.15	1401535.86
8	100	433872.94	1401535.18
9	101	433873.26	1401535.09
10	61	433876.45	1401540.16

ЗУ 9 Площадь 492 кв.м

№№ п/п	Номера точек контура	Координаты, м	
		X	Y
1	2	3	4
1	66	433837.79	1401540.47
2	65	433841.62	1401566.56
3	64	433841.73	1401567.11
4	72	433828.47	1401568.24
5	73	433828.10	1401566.88
6	74	433820.84	1401540.76
7	75	433820.54	1401539.46
8	76	433819.60	1401536.19
9	104	433819.80	1401536.19
10	99	433837.15	1401535.86
11	66	433837.79	1401540.47

Изм.	Лист	№ докум	Подпись	Дата

ЗУ 10 Площадь 1498 кв.м

№№ п/п	Номера точек контура	Координаты, м	
		X	Y
1	2	3	4
1	1	433779.89	1401567.98
2	77	433777.93	1401568.03
3	78	433777.90	1401572.60
4	79	433829.19	1401572.41
5	80	433828.75	1401569.77
6	81	433828.41	1401568.24
7	82	433828.04	1401566.88
8	83	433820.78	1401540.76
9	84	433819.34	1401537.57
10	85	433813.33	1401536.86
11	86	433800.80	1401540.41
12	6	433793.36	1401541.22
13	7	433778.46	1401542.81
14	1	433779.89	1401567.98

ЗУ 11 Площадь 1425 кв.м

№№ п/п	Номера точек контура	Координаты, м	
		X	Y
1	2	3	4
1	61	433876.45	1401540.16
2	62	433889.47	1401562.29
3	63	433879.26	1401567.70
4	64	433841.73	1401567.11
5	65	433841.62	1401566.56
6	66	433837.79	1401540.47
7	67	433837.03	1401534.97
8	68	433870.80	1401532.59
9	69	433871.58	1401532.37
10	71	433873.31	1401535.18
11	61	433876.45	1401540.16

ЗУ 12 Площадь 500 кв.м

№№ п/п	Номера точек контура	Координаты, м	
		X	Y
1	2	3	4
1	66	433837.79	1401540.47
2	65	433841.62	1401566.56
3	64	433841.73	1401567.11
4	72	433828.47	1401568.24
5	73	433828.10	1401566.88
6	74	433820.84	1401540.76
7	75	433820.54	1401539.46
8	76	433819.60	1401536.19
9	67	433837.03	1401534.97
10	66	433837.79	1401540.47

Инв. №	Взам. инв.
	Подп. и дата

Изм.	Кол.уч	Лист	№док.	Подпись	Дата
------	--------	------	-------	---------	------

**Каталоги координат поворотных точек границ земельных участков,
подлежащие изъятию**

ЗУ 13 Площадь 313 кв.м

№№ п/п	Номера точек контура	Координаты, м	
		X	Y
1	2	3	4
1	1	433779.89	1401567.98
2	2	433767.27	1401568.27
3	3	433767.32	1401566.67
4	4	433768.18	1401541.66
5	5	433773.64	1401541.56
6	6	433793.36	1401541.22
7	7	433778.46	1401542.81
8	1	433779.89	1401567.98

**Каталоги координат поворотных точек границ образуемых земельных
участков, которые будут отнесены к территориям общего пользования**

ЗУ 14 Площадь 859 кв.м

№№ п/п	Номера точек контура	Координаты, м	
		X	Y
1	2	3	4
1	12	433951.44	1401467.92
2	13	433957.02	1401479.42
3	14	433894.10	1401510.78
4	15	433879.89	1401515.19
5	16	433876.33	1401509.76
6	17	433876.57	1401509.61
7	18	433901.85	1401494.09
8	19	433903.77	1401497.16
9	12	433951.44	1401467.92

ЗУ 15 Площадь 1903 кв.м

№№ п/п	Номера точек контура	Координаты, м	
		X	Y
1	2	3	4
1	31	433775.89	1401374.60
2	32	433777.04	1401376.51
3	33	433776.45	1401377.02
4	34	433744.54	1401415.69
5	35	433745.66	1401418.97

6	36	433744.51	1401420.63
7	37	433748.42	1401427.01
8	38	433752.30	1401438.36
9	39	433761.77	1401466.97
10	40	433769.57	1401461.57
11	41	433784.71	1401486.31
12	42	433799.85	1401511.05
13	43	433803.50	1401517.02
14	44	433803.58	1401517.93
15	45	433772.64	1401518.07
16	46	433766.92	1401518.10
17	47	433739.36	1401421.96
18	31	433775.89	1401374.60

ЗУ 16 Площадь 299 кв.м

№№ п/п	Номера точек контура	Координаты, м	
		X	Y
1	2	3	4
1	12	433889.81	1401562.11
2	13	433892.57	1401566.73
3	14	433890.81	1401567.83
4	15	433880.11	1401571.77
5	16	433830.17	1401572.59
6	17	433829.09	1401568.18
7	18	433841.73	1401567.11
8	19	433879.26	1401567.70
9	20	433889.47	1401562.29
10	12	433889.81	1401562.11

**Каталоги координат поворотных точек границ зон действия
публичных сервитутов**

25:34:017401:52/чзу1 *Площадь 77 кв.м*

№№ п/п	Номера точек контура	Координаты, м	
		X	Y
1	2	3	4
1	43	433829.61	1401366.18
2	46	433845.81	1401355.80
3	47	433863.77	1401343.77
4	48	433870.97	1401337.97
5	2	433872.62	1401340.64
6	3	433830.06	1401366.86
7	43	433829.61	1401366.18

25:34:017401:39/чзу1 *Площадь 235 кв.м*

№№ п/п	Номера точек контура	Координаты, м	
		X	Y
1	2	3	4
1	1	433873.52	1401342.10
2	2	433872.62	1401340.64
3	3	433830.06	1401366.86
4	4	433837.67	1401379.16
5	5	433856.75	1401409.60
6	6	433856.95	1401409.48
7	7	433832.27	1401369.21
8	8	433848.12	1401359.06
9	9	433867.47	1401346.10
10	10	433877.77	1401352.59
11	11	433880.52	1401355.66
12	12	433893.22	1401376.03
13	13	433895.60	1401380.09
14	14	433897.95	1401383.78
15	15	433898.88	1401383.20
16	16	433876.65	1401347.18
17	17	433871.27	1401343.80
18	1	433873.52	1401342.10

25:34:017401:16/чзу1 *Площадь 37 кв.м*

№№ п/п	Номера точек контура	Координаты, м	
		X	Y
1	2	3	4
1	15	433898.88	1401383.20
2	14	433897.95	1401383.78
3	18	433906.72	1401397.58
4	19	433910.42	1401403.40
5	20	433922.34	1401422.17
6	21	433916.71	1401426.04
7	22	433922.93	1401422.19
8	15	433898.88	1401383.20

25:34:017401:566/чзу1 *Площадь 67 кв.м*

№№ п/п	Номера точек контура	Координаты, м	
		X	Y
1	2	3	4
1	23	433882.69	1401450.53
2	24	433882.57	1401450.33
3	25	433924.91	1401424.46
4	26	433928.88	1401430.97
5	27	433925.55	1401426.83
6	23	433882.69	1401450.53

25:34:017401:8747/чзу1 *Площадь 51 кв.м*

№№ п/п	Номера точек контура	Координаты, м	
		X	Y
1	2	3	4
1	39	433834.76	1401380.90
2	40	433828.81	1401371.20
3	41	433827.00	1401367.68
4	42	433828.26	1401367.04
5	43	433829.61	1401366.18
6	3	433830.06	1401366.86
7	4	433837.67	1401379.16
8	39	433834.76	1401380.90

25:34:017401:452/чзу1 *Площадь 150 кв.м*

№№ п/п	Номера точек контура	Координаты, м	
		X	Y
1	2	3	4
1	35	433856.43	1401416.30
2	39	433834.76	1401380.90
3	4	433837.67	1401379.16
4	36	433859.68	1401414.26
5	35	433856.43	1401416.30

25:34:017401:451/чзу1 *Площадь 163 кв.м*

№№ п/п	Номера точек контура	Координаты, м	
		X	Y
1	2	3	4
1	32	433881.73	1401449.49
2	33	433878.39	1401451.49
3	34	433862.02	1401425.45
4	35	433856.43	1401416.30
5	36	433859.68	1401414.26
6	37	433876.40	1401440.97
7	38	433880.92	1401448.20
8	32	433881.73	1401449.49

:ЗУ 14/чзу1 Площадь 89 кв.м

№№ п/п	Номера точек контура	Координаты, м	
		X	Y
1	2	3	4
1	83	433876.53	1401509.54
2	84	433905.77	1401504.96
3	85	433894.24	1401510.71
4	86	433878.56	1401513.16
5	83	433876.53	1401509.54

:ЗУ 5/ чзу 1 Площадь 23 кв.м

№№ п/п	Номера точек контура	Координаты, м	
		X	Y
1	2	3	4
1	50	433776.75	1401377.51
2	51	433796.82	1401410.31
3	52	433796.25	1401410.67
4	53	433796.06	1401410.35
5	54	433793.02	1401405.36
6	55	433778.20	1401381.01
7	50	433776.75	1401377.51

:ЗУ6/ чзу 1 Площадь 11 кв.м

№№ п/п	Номера точек контура	Координаты, м	
		X	Y
1	2	3	4
1	51	433796.82	1401410.31
2	87	433806.06	1401425.40
3	88	433805.55	1401425.71
4	52	433796.25	1401410.67
5	51	433796.82	1401410.31

25:34:017401:8886/чзу1 Площадь 6 кв.м

№№ п/п	Номера точек контура	Координаты, м	
		X	Y
1	2	3	4
1	87	433806.06	1401425.40
2	56	433811.96	1401435.04
3	60	433811.50	1401435.33
4	88	433805.55	1401425.71
5	87	433806.06	1401425.40

Лист

28

25:34:017401:512/чзу1 *Площадь 12 кв.м*

№№ п/п	Номера точек контура	Координаты, м	
		X	Y
1	2	3	4
1	56	433811.96	1401435.04
2	57	433823.87	1401454.50
3	58	433823.43	1401454.77
4	60	433811.50	1401435.33
5	56	433811.96	1401435.04

25:34:017401:510/чзу1 *Площадь 13 кв.м*

№№ п/п	Номера точек контура	Координаты, м	
		X	Y
1	2	3	4
1	61	433830.67	1401465.60
2	62	433830.16	1401465.93
3	63	433841.78	1401484.81
4	64	433842.25	1401484.52
5	61	433830.67	1401465.60

ЗУ 7/ чзу 1 *Площадь 4 кв.м*

№№ п/п	Номера точек контура	Координаты, м	
		X	Y
1	2	3	4
1	64	433842.25	1401484.52
2	65	433849.60	1401496.53
3	66	433842.09	1401485.31
4	63	433841.78	1401484.81
5	64	433842.25	1401484.52

ЗУ 7/ чзу 2 *Площадь 7 кв.м*

№№ п/п	Номера точек контура	Координаты, м	
		X	Y
1	2	3	4
1	1	433852.15	1401500.71
2	2	433863.30	1401520.10
3	3	433863.79	1401520.05
4	4	433861.77	1401516.43
5	1	433852.15	1401500.71

25:34:017401:652/чзу1 *Площадь 3 кв.м*

№№ п/п	Номера точек контура	Координаты, м	
		X	Y
1	2	3	4
1	23	433882.69	1401450.53
2	24	433882.57	1401450.33
3	29	433882.25	1401449.80
4	30	433878.68	1401451.94
5	31	433879.05	1401452.55
6	23	433882.69	1401450.53

ЗУ 8/ чзу 1 Площадь 99 кв.м

№№ п/п	Номера точек контура	Координаты, м	
		X	Y
1	2	3	4
1	67	433862.69	1401535.38
2	68	433860.80	1401539.16
3	69	433860.52	1401540.08
4	70	433856.45	1401540.15
5	71	433837.84	1401540.80
6	72	433837.28	1401536.83
7	73	433857.89	1401536.05
8	74	433858.18	1401535.46
9	67	433862.69	1401535.38

ЗУ 10/ чзу 1 Площадь 25 кв.м

№№ п/п	Номера точек контура	Координаты, м	
		X	Y
1	2	3	4
1	75	433819.34	1401537.57
2	76	433818.95	1401537.52
3	77	433816.59	1401537.61
4	78	433816.30	1401537.21
5	79	433813.49	1401536.88
6	80	433814.95	1401541.63
7	81	433820.96	1401541.42
8	82	433820.78	1401540.76
9	75	433819.34	1401537.57