

**ДОКУМЕНТАЦИЯ ПО ПЛАНИРОВКЕ
ТЕРРИТОРИИ
ПРОЕКТ МЕЖЕВАНИЯ ТЕРРИТОРИИ**

**ТЕРРИТОРИИ В ГОРОДЕ УССУРИЙСКЕ В ГРАНИЦАХ
УЛИЦЫ АЛЕКСАНДРА ФРАНЦЕВА, УЛИЦЫ АНДРЕЯ КУШНИРА,
ДАМБА ОБВАЛОВАНИЯ**

ОСНОВНАЯ ЧАСТЬ

Согласованно			

г. Уссурийск
2021 г.

**ДОКУМЕНТАЦИЯ ПО ПЛАНИРОВКЕ
ТЕРРИТОРИИ
ПРОЕКТ МЕЖЕВАНИЯ ТЕРРИТОРИИ**

**ТЕРРИТОРИИ В ГОРОДЕ УССУРИЙСКЕ В ГРАНИЦАХ
УЛИЦЫ АЛЕКСАНДРА ФРАНЦЕВА, УЛИЦЫ АНДРЕЯ КУШНИРА,
ДАМБА ОБВАЛОВАНИЯ**

ОСНОВНАЯ (УТВЕРЖДАЕМАЯ) ЧАСТЬ

Заказчик:

Конобеев Е.Б.

Исполнитель:

Попова А.С.

г. Уссурйск
2021г.

Содержание тома
(основная часть)

Обозначение	Наименование	Примечание
2728.12.2020-6П-ПМТ-1	Раздел 1. Проект межевания территории. Пояснительная записка	
2728.12.2020-6П-ПМТ-1	Раздел 2. Проект межевания территории. Графическая часть	

Согласовано	

Взам. инв. №	
--------------	--

Подпись и дата	
----------------	--

Инв. № подл.	
--------------	--

						2728.12.2020-6П-ПМТ			
Изм.	Кол.уч.	Лист	№ док.	Подп.	Дата	Содержание тома (основная часть)	Стадия	Лист	Листов
Разработал		Попова			03.21		ПМТ	1	29
							ИП Попова А.С.		

Состав документации по планировке территории

№ тома	Обозначение	Наименование	Примечание
	2728.12.2020-6П-ПМТ	Проект межевания территории	ИП Попова А.С.
I	2728.12.2020-6П-ПМТ-1	Основная часть	
II	2728.12.2020-6П-ПМТ-2	Материалы по обоснованию	

Согласовано

Взам. инв. №

Подпись и дата

Инв. № подл.

						2728.12.2020-6П-ПМТ					
Изм.	Кол.уч.	Лист	№ док.	Подп.	Дата	Содержание тома (основная часть)			Стадия	Лист	Листов
Разработал	Попова				03.21				ПМТ	1	29
									ИП Попова А.С.		

Содержание

1 . Введение	2
2. Характеристика территории, на которую осуществляется разработка проекта межевания....	3
3. Перечень и сведения о площади образуемых земельных участков, в том числе возможные способы их образования. Вид разрешенного использования образуемых земельных участков.....	4
4. Перечень и сведения о площади образуемых земельных участков, которые будут отнесены к территориям общего пользования или имуществу общего пользования, в том числе в отношении которых предполагаются резервирование и (или) изъятие для государственных или муниципальных нужд.....	12
5. Целевое назначение лесов, вид (виды) разрешенного использования лесного участка, количественные и качественные характеристики лесного участка, сведения о нахождении лесного участка в границах особо защитных участков лесов (в случае, если подготовка проекта межевания территории осуществляется в целях определения местоположения границ образуемых и (или) изменяемых лесных участков).....	12
6 Сведения о границах территории, в отношении которой утвержден проект межевания, содержащие перечень координат характерных точек этих границ в системе координат, используемой для ведения Единого государственного реестра недвижимости.....	13
7 Сведения о границах территории, в отношении которой разрабатывается проект межевания, содержащие перечень координат характерных точек этих границ в системе координат, используемой для ведения Единого государственного реестра недвижимости. Сведения об устанавливаемых красных линиях, содержащие перечень координат характерных точек этих границ в системе координат, используемой для ведения Единого государственного реестра недвижимости.....	13

Графическая часть:

1. Чертеж границ планируемых и существующих элементов планировочной структуры;
2. Чертеж красных линий. Чертеж отступов от красных линий.
3. Чертеж образуемых и изменяемых земельных участков.

Приложение:

1.Постановление администрации Уссурийского городского округа Приморского края «О подготовке документации по планировке территории (проект межевания) в городе Уссурийске в границах улицы Александра Францева, улицы Андрея Кушнера, дамба обвалования» № 2728 от 21.12.2020г.

2.Письмо Министерство лесного хозяйства и охраны объектов животного мира Приморского края от 18.01.2021г. № 38/133

3.Постановление администрации Уссурийского городского округа Приморского края № 1454 от 14.06.2011г. «Об утверждении документации по планировке территории»

4.Постановление администрации Уссурийского городского округа Приморского края № 1309 от 06.06.2011г. «Об утверждении документации по планировке территории»

Согласовано			
Взам. инв. №			
Подпись и дата			
Инв. № подл.			

2728.12.2020-6П-ПМТ

Изм.	Кол.уч.	Лист	№ док.	Подп.	Дата				
Разработал		Попова			03.21	Содержание тома (основная часть)	Стадия	Лист	Листов
							ПМТ	1	29
						ИП Попова А.С.			

1 . Введение

Проект межевания территории разрабатывается на основании Постановления администрации Уссурийского городского округа Приморского края от 21.12.2020г. № 2728 «О подготовке документации по планировке (проект межевания) территории в городе Уссурийске в границах улицы Александра Францева, улицы Андрея Кушнира» (Приложение №1), сведений из ФГБУ «Федеральная кадастровая палата Федеральной службы государственной регистрации, кадастра и картографии» по Приморскому краю:

- кадастровый план территории № КУВИ-002/2021-13428862 от 16.02.2021 г.;
- выписки из Единого государственного реестра недвижимости об объектах недвижимости 2021 года.

При разработке проекта межевания учтены следующие документы:

- Земельный кодекс Российской Федерации от 25.10.2001г. № 136-ФЗ (в редакции от 30.12.2020г.)
- Градостроительный кодекс Российской Федерации от 29.12.2004 №190-ФЗ (в редакции от 30.12.2020г.);
- Федеральный закон "О государственной регистрации недвижимости" от 13.07.2015 N 218-ФЗ;
- Генеральный план Уссурийского городского округа Приморского края, утвержденный решением Думы УГО от 26.05.2009 г. № 52 (в редакции от 04.06.2020г);
- Правила землепользования и застройки Уссурийского городского округа, утвержденные Решением Думы Уссурийского городского округа №104 от 30.11.2004 г. «О правилах землепользования и застройки Уссурийского городского округа»;
- Топографические материалы;

Графическая часть проекта межевания территории выполнена в системе координат МСК 25 зона 1.

Взам. инв. №						Лист	
Инв. № подл.						2728.12.2020-6П-ПМТ-1	2
	Изм.	Кол.уч	Лист	№ док.	Подп.		

2. Характеристика территории, на которую осуществляется разработка проекта межевание.

Участок, предназначенный для подготовки проекта межевания (далее Территория) расположен в кадастровом квартале 25:34:017401 в городе Уссурийске (район Междуречья).

Участок граничит:

- с южной – дамба обвалования;
- с восточной – Андрея Кушнира;
- с западной – ул. Александра Францева.

В границах территории согласно сведения ЕГРН расположены объекты недвижимости – Таблица 2.1.

Таблица 2.1.

Согласно Правилам землепользования и застройки Уссурийского городского округа, утвержденные Решением Думы Уссурийского городского округа №104 от 30.11.2004 г. «О правилах землепользования и застройки Уссурийского городского округа» территория расположена в территориальной зоне застройки индивидуальными жилыми домами (Ж 1).

Согласно Генеральный план Уссурийского городского округа Приморского края, утвержденный решением Думы УГО от 26.05.2009 г. № 52 (в редакции от 04.06.2020г) территория расположена в функциональной зоне – зона застройки индивидуальными жилыми домами и функциональной зоне – зона озеленения территорий общего пользования (лесопарки, парки, сады, скверы, бульвары, городские леса).

Проектом межевания территории с учетом существующей застройки предполагается:

- 1) определения местоположения границ образуемых и изменяемых земельных участков;

Взам. инв. №						Лист	
Инв. № подл.						Лист	
Изм.	Кол.уч	Лист	№ док.	Подп.	Дата	2728.12.2020-6П-ПМТ-1	3

2) установление красных линий для застроенных территорий, в границах которых не планируется размещение новых объектов капитального строительства, а также для установления красных линий в связи с образованием и (или) изменением земельного участка, расположенного в границах территории, применительно к которой не предусматривается осуществление деятельности по комплексному и устойчивому развитию территории, при условии, что такие установление, изменение, отмена влекут за собой исключительно изменение границ территории общего пользования.

3. Перечень и сведения о площади образуемых земельных участков, в том числе возможные способы их образования.

Вид разрешенного использования образуемых земельных участков.

Перечень и сведения о площади образуемых земельных участков, в том числе возможные способы их образования, а также вид разрешенного использования образуемых и (или) изменяемых земельных участков приведены в таблице 3.1.

Таблица 3.1.

Номер п/п	Условный номер	Площадь, кв.м.	Вид разрешенного использования	Способ образования	Примечание
1	:ЗУ1	1010	Для индивидуального жилищного строительства	образование путем перераспределения земельного участка с кадастровым номером 25:34:017401:650 и земель находящихся в государственной и (или) муниципальной собственности	Перечень координат – таблица 3.3
2	:ЗУ2	414	Для индивидуального жилищного строительства	образование путем перераспределения земельного участка с кадастровым номером 25:34:017401:6619 и земель находящихся в государственной и (или) муниципальной	

Взам. инв. №
Подпись и дата
Инв. № подл.

Изм.	Кол.уч	Лист	№ док.	Подп.	Дата	2728.12.2020-6П-ПМТ-1	Лист
							4

Изм. № подл.	Взам. инв. №
	Подпись и дата

3	:ЗУ3	763	Для индивидуального жилищного строительства	собственности образование путем перераспределения земельного участка с кадастровым номером 25:34:017401:7380 и земель находящихся в государственной и (или) муниципальной собственности
4	:ЗУ4	785	Для индивидуального жилищного строительства	образование путем перераспределения земельного участка с кадастровым номером 25:34:017401:7379 и земель находящихся в государственной и (или) муниципальной собственности
5	:ЗУ5	1410	Для индивидуального жилищного строительства	образование путем перераспределения земельного участка с кадастровым номером 25:34:017401:617 и земель находящихся в государственной и (или) муниципальной собственности
6	:ЗУ6	1375	Для индивидуального жилищного строительства	образование путем перераспределения земельного участка с кадастровым номером 25:34:017401:7476 и земель находящихся в государственной и (или) муниципальной собственности
7	:ЗУ7	1007	Для индивидуального жилищного строительства	Образование земельного участка из земель государственной и (или) муниципальной собственности
8	:ЗУ8	997	Объекты благоустройства	Образование земельного участка из земель

Изм.	Кол.уч	Лист	№ док.	Подп.	Дата	2728.12.2020-6П-ПМТ-1	Лист
							5

				государственной и (или) муниципальной собственности
9	:ЗУ9	25	Объекты инженерно-технического обеспечения	Образование земельного участка из земель государственной и (или) муниципальной собственности
10	:ЗУ10	150	Объекты благоустройства, территория общего пользования (проезд, проход)	Образование земельного участка из земель государственной и (или) муниципальной собственности
11	:ЗУ11	1631	Объекты благоустройства	Образование земельного участка из земель государственной и (или) муниципальной собственности
12	:ЗУ12	807	Для индивидуального жилищного строительства	Образование земельного участка из земель государственной и (или) муниципальной собственности
13	:ЗУ13	804	Для индивидуального жилищного строительства	Образование земельного участка из земель государственной и (или) муниципальной собственности
14	:ЗУ14	219	Объекты благоустройства, территория общего пользования (проезд, проход)	Образование земельного участка из земель государственной и (или) муниципальной собственности
15	:ЗУ15	218	Объекты благоустройства	Образование земельного участка из земель государственной и (или) муниципальной собственности
16	:ЗУ16	94	Объекты благоустройства, территория общего пользования (проезд, проход)	Образование земельного участка из земель государственной и (или) муниципальной собственности

17	:ЗУ17	173	Объекты благоустройства	собственности Образование земельного участка из земель государственной и (или) муниципальной собственности
18	:ЗУ18	175	Объекты благоустройства, территория общего пользования (проезд, проход)	Образование земельного участка из земель государственной и (или) муниципальной собственности
19	:ЗУ19	725	Объекты благоустройства	Образование земельного участка из земель государственной и (или) муниципальной собственности

Перечень координат образуемых земельных участков, представлены в таблице 3.2.

Таблица 3.2

Условный номер земельного участка :ЗУ1		
Площадь земельного участка 1010 м²		
Обозначение характерных точек границ	Координаты, м	
	X	Y
1	2	3
1	433812,07	1401184,93
2	433829,87	1401215,47
3	433812,20	1401236,33
4	433791,45	1401198,38
5	433790,53	1401196,70

Условный номер земельного участка :ЗУ2		
Площадь земельного участка 414 м²		
Обозначение характерных точек границ	Координаты, м	
	X	Y
1	2	3
1	433790,53	1401196,70
2	433791,45	1401198,38
3	433812,20	1401236,33
4	433806,53	1401243,03
5	433782,21	1401201,25

Взам. инв. №
Полпись и дата
Инв. № подл.

Условный номер земельного участка :ЗУ3		
Площадь земельного участка 763 м²		
Обозначение характерных точек границ	Координаты, м	
	X	Y
1	2	3
1	433782,21	1401201,25
2	433793,16	1401220,07
3	433792,19	1401220,61
4	433762,55	1401237,06
5	433751,95	1401217,52

Условный номер земельного участка :ЗУ4		
Площадь земельного участка 785 м²		
Обозначение характерных точек границ	Координаты, м	
	X	Y
1	2	3
1	433793,16	1401220,07
2	433804,07	1401238,80
3	433798,92	1401241,88
4	433773,40	1401257,07
5	433762,55	1401237,06
6	433792,19	1401220,61

Условный номер земельного участка :ЗУ5		
Площадь земельного участка 1410 м²		
Обозначение характерных точек границ	Координаты, м	
	X	Y
1	2	3
1	433727,32	1401230,84
2	433746,83	1401266,43
3	433707,20	1401279,72
4	433697,06	1401247,15

Условный номер земельного участка :ЗУ6		
Площадь земельного участка 1375 м²		
Обозначение характерных точек границ	Координаты, м	
	X	Y
1	2	3
1	433758,08	1401293,93
2	433758,61	1401295,31
3	433764,84	1401312,54
4	433742,12	1401345,27
5	433738,48	1401344,32
6	433714,88	1401307,90

Условный номер земельного участка :ЗУ7		
Площадь земельного участка 1007 м²		
Обозначение характерных точек границ	Координаты, м	
	X	Y
1	2	3
1	433798,92	1401241,88
2	433815,91	1401270,27
3	433803,84	1401288,79
4	433771,65	1401258,02
5	433773,40	1401257,07

Взам. инв. № _____
 Подпись и дата _____
 Инв. № подл. _____

Условный номер земельного участка :ЗУ8		
Площадь земельного участка 997 м²		
Обозначение характерных точек границ	Координаты, м	
	X	Y
1	2	3
1	433856,42	1401180,18
2	433828,69	1401248,99
3	433821,71	1401268,21
4	433806,53	1401243,02
5	433812,20	1401236,33
6	433829,87	1401215,47
7	433835,47	1401210,73

Условный номер земельного участка :ЗУ9		
Площадь земельного участка 25 м²		
Обозначение характерных точек границ	Координаты, м	
	X	Y
1	2	3
1	433781,58	1401340,10
2	433777,27	1401337,58
3	433774,74	1401341,88
4	433779,04	1401344,42

Условный номер земельного участка :ЗУ10		
Площадь земельного участка 150 м²		
Обозначение характерных точек границ	Координаты, м	
	X	Y
1	2	3
1	433757,07	1401291,06
2	433758,08	1401293,93
3	433714,88	1401307,90
4	433714,20	1401304,33

Условный номер земельного участка :ЗУ11		
Площадь земельного участка 1631 м²		
Обозначение характерных точек границ	Координаты, м	
	X	Y
1	2	3
1	433764,90	1401367,39
2	433755,80	1401378,86
3	433730,13	1401411,06
4	433710,52	1401342,35
5	433703,48	1401317,78
6	433729,17	1401357,19

Условный номер земельного участка :ЗУ12		
Площадь земельного участка 807 м²		
Обозначение характерных точек границ	Координаты, м	
	X	Y
1	2	3
1	433792,91	1401305,52
2	433778,79	1401327,05
3	433763,23	1401314,86
4	433764,84	1401312,54
5	433758,61	1401295,31

Взам. инв. № _____
 Подпись и дата _____
 Инв. № подл. _____

Изм.	Кол.уч	Лист	№ док.	Подп.	Дата	2728.12.2020-6П-ПМТ-1	Лист
							9

1	2	3
6	433758,08	1401293,93
7	433757,07	1401291,06
8	433772,91	1401286,41

Условный номер земельного участка :ЗУ13

Площадь земельного участка 804 м²

Обозначение характерных точек границ	Координаты, м	
	X	Y
1	2	3
1	433771,65	1401258,02
2	433803,84	1401288,79
3	433792,91	1401305,52
4	433772,91	1401286,41
5	433765,11	1401261,62

Условный номер земельного участка :ЗУ14

Площадь земельного участка 219 м²

Обозначение характерных точек границ	Координаты, м	
	X	Y
1	2	3
1	433806,53	1401243,02
2	433821,71	1401268,21
3	433820,13	1401272,56
4	433818,78	1401274,99
5	433815,91	1401270,27
6	433798,91	1401241,88
7	433802,15	1401239,95
8	433804,06	1401238,80

Условный номер земельного участка :ЗУ15

Площадь земельного участка 218 м²

Обозначение характерных точек границ	Координаты, м	
	X	Y
1	2	3
1	433818,78	1401274,99
2	433802,01	1401305,27
3	433796,17	1401300,52
4	433803,84	1401288,79
5	433815,91	1401270,27

Условный номер земельного участка :ЗУ16

Площадь земельного участка 94 м²

Обозначение характерных точек границ	Координаты, м	
	X	Y
1	2	3
1	433796,17	1401300,52
2	433802,01	1401305,27
3	433796,20	1401315,75
4	433789,62	1401310,53
5	433792,91	1401305,52

Условный номер земельного участка :ЗУ17

Площадь земельного участка 173 м²

Обозначение характерных точек границ	Координаты, м	
	X	Y

Взам. инв. №
Инв. № подл.
Листы и даты

Изм.	Кол.уч	Лист	№ док.	Подп.	Дата	2728.12.2020-6П-ПМТ-1	Лист
							10

1	2	3
1	433789,62	1401310,53
2	433796,20	1401315,75
3	433795,96	1401316,19
4	433786,02	1401332,71
5	433778,79	1401327,05

Условный номер земельного участка :ЗУ18

Площадь земельного участка 175 м²

Обозначение характерных точек границ	Координаты, м	
	X	Y
1	2	3
1	433763,23	1401314,86
2	433786,02	1401332,71
3	433782,91	1401337,89
4	433759,80	1401319,79

Условный номер земельного участка :ЗУ19

Площадь земельного участка 725 м²

Обозначение характерных точек границ	Координаты, м	
	X	Y
1	2	3
1	433777,27	1401337,58
2	433774,74	1401341,88
3	433779,04	1401344,42
4	433773,38	1401354,12
5	433742,12	1401345,27
6	433759,80	1401319,79
7	433782,91	1401337,89
8	433781,58	1401340,10
7	433802,15	1401239,95
8	433804,07	1401238,80

Инв. № подл. _____

Подпись и дата _____

Взам. инв. № _____

Изм.	Кол.уч	Лист	№ док.	Подп.	Дата	2728.12.2020-6П-ПМТ-1	Лист
							11

4.Перечень и сведения о площади образуемых земельных участков, которые будут отнесены к территориям общего пользования или имуществу общего пользования, в том числе в отношении которых предполагаются резервирование и (или) изъятие для государственных или муниципальных нужд

Сведения о площади образуемых земельных участков, которые будут отнесены к территориям общего пользования или имуществу общего пользования представлены в таблице 4.1.

Таблица 4.1.

Номер п/п	Условный номер / кадастровый номер земельного участка	Вид разрешенного использования	Площадь, кв.м.
1	:ЗУ8	Объекты благоустройства	997
2	:ЗУ10	Объекты благоустройства, территория общего пользования (проезд, проход)	150
3	:ЗУ11	Объекты благоустройства	1631
4	:ЗУ14	Объекты благоустройства, территория общего пользования (проезд, проход)	219
5	:ЗУ15	Объекты благоустройства	218
6	:ЗУ16	Объекты благоустройства, территория общего пользования (проезд, проход)	94
7	:ЗУ17	Объекты благоустройства	173
8	:ЗУ18	Объекты благоустройства, территория общего пользования (проезд, проход)	175
9	:ЗУ19	Объекты благоустройства	725

Сведения о площади образуемых земельных участков, в отношении которых предполагаются резервирование и (или) изъятие для государственных или муниципальных нужд не предусмотрены.

5. Целевое назначение лесов, вид (виды) разрешенного использования лесного участка, количественные и качественные характеристики лесного участка, сведения о нахождении лесного участка в границах особо защитных участков лесов (в случае, если подготовка проекта межевания территории осуществляется в целях определения местоположения границ образуемых и (или) изменяемых лесных участков)

Целевое назначение лесов, вид (виды) разрешенного использования лесного участка, количественные и качественные характеристики лесного участка, сведения о нахождении лесного участка в границах особо защитных

Взам. инв. №						Лист
Инв. № подл.						Лист
Изм.	Кол.уч	Лист	№ док.	Подп.	Дата	2728.12.2020-6П-ПМТ-1
						12

участков лесов (в случае, если подготовка проекта межевания территории осуществляется в целях определения местоположения границ образуемых и (или) изменяемых лесных участков) – сведения отсутствуют согласно письма Министерства лесного хозяйства и охраны объектов животного мира Приморского края «О предоставлении информации» от 18.01.2021г. № 38/133 (Приложение №2).

6.Сведения о границах территории, в отношении которой утвержден проект межевания, содержащие перечень координат характерных точек этих границ в системе координат, используемой для ведения Единого государственного реестра недвижимости.

Сведения о границах территории, в отношении которой был ранее утвержден проект межевания :

* Документация по планировке территории, утвержденная постановлением администрации Уссурийского городского округа Приморского края № 1454 от 14.06.2011г. «Об утверждении документации по планировке территории» (приложение №3);

* Документация по планировке территории, утвержденная постановлением администрации Уссурийского городского округа Приморского края № 1309 от 06.06.2011г. «Об утверждении документации по планировке территории» (приложение №4).

7.Сведения о границах территории, в отношении которой разрабатывается проект межевания, содержащие перечень координат характерных точек этих границ в системе координат, используемой для ведения Единого государственного реестра недвижимости.

Сведения об устанавливаемых красных линиях, содержащие перечень координат характерных точек этих границ в системе координат, используемой для ведения Единого государственного реестра недвижимости

Сведения о границах территории, в отношении которой разрабатывается проект межевания, содержащие перечень координат характерных точек этих

Взам. инв. №
Полишь и листа
Инв. № подл.

						2728.12.2020-6П-ПМТ-1	Лист
Изм.	Кол.уч	Лист	№ док.	Подп.	Дата		13

границ в системе координат, используемой для ведения Единого государственного реестра недвижимости приведены в таблице 7.1.

Таблица 7.1. – Каталог координат границы территории, в отношении которой разрабатывается проект межевания.

Обозначение характерных точек границ	Координаты, м	
	X	Y
1	2	3
1	433932,67	1401129,98
2	433943,46	1401149,67
3	433726,53	1401413,49
4	433688,58	1401244,80
5	433908,91	1401139,61

Сведения об устанавливаемых красных линиях, содержащие перечень координат характерных точек этих границ в системе координат, используемой для ведения Единого государственного реестра недвижимости приведены в таблице 7.2.

Таблица 7.2. – Каталог координат устанавливаемых красных линиях.

Обозначение характерных точек границ	Координаты, м	
	X	Y
1	2	3
1	433848,84	1401165,01
2	433856,42	1401180,18
3	433828,69	1401248,99
4	433820,13	1401272,55
5	433795,96	1401316,19
6	433781,58	1401340,10
7	433779,04	1401344,42
8	433773,38	1401354,12
9	433742,12	1401345,27
10	433738,48	1401344,32
11	433714,88	1401307,90
12	433714,20	1401304,33
13	433707,20	1401279,72
14	433697,06	1401247,15
15	433727,32	1401230,84
16	433751,95	1401217,52
17	433782,21	1401201,25
18	433812,07	1401184,93
19	433845,36	1401166,89
20	433703,54	1401317,98
21	433729,14	1401357,29
22	433764,96	1401367,34

Взам. инв. №
Инв. № подл.
Подпись и дата

Изм.	Кол.уч	Лист	№ док.	Подп.	Дата	2728.12.2020-6П-ПМТ-1	Лист
							14

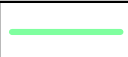
1	2	3
23	433734,62	1401405,42

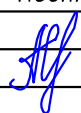
Инв. № подл.	Взам. инв. №
Полпись и дата	

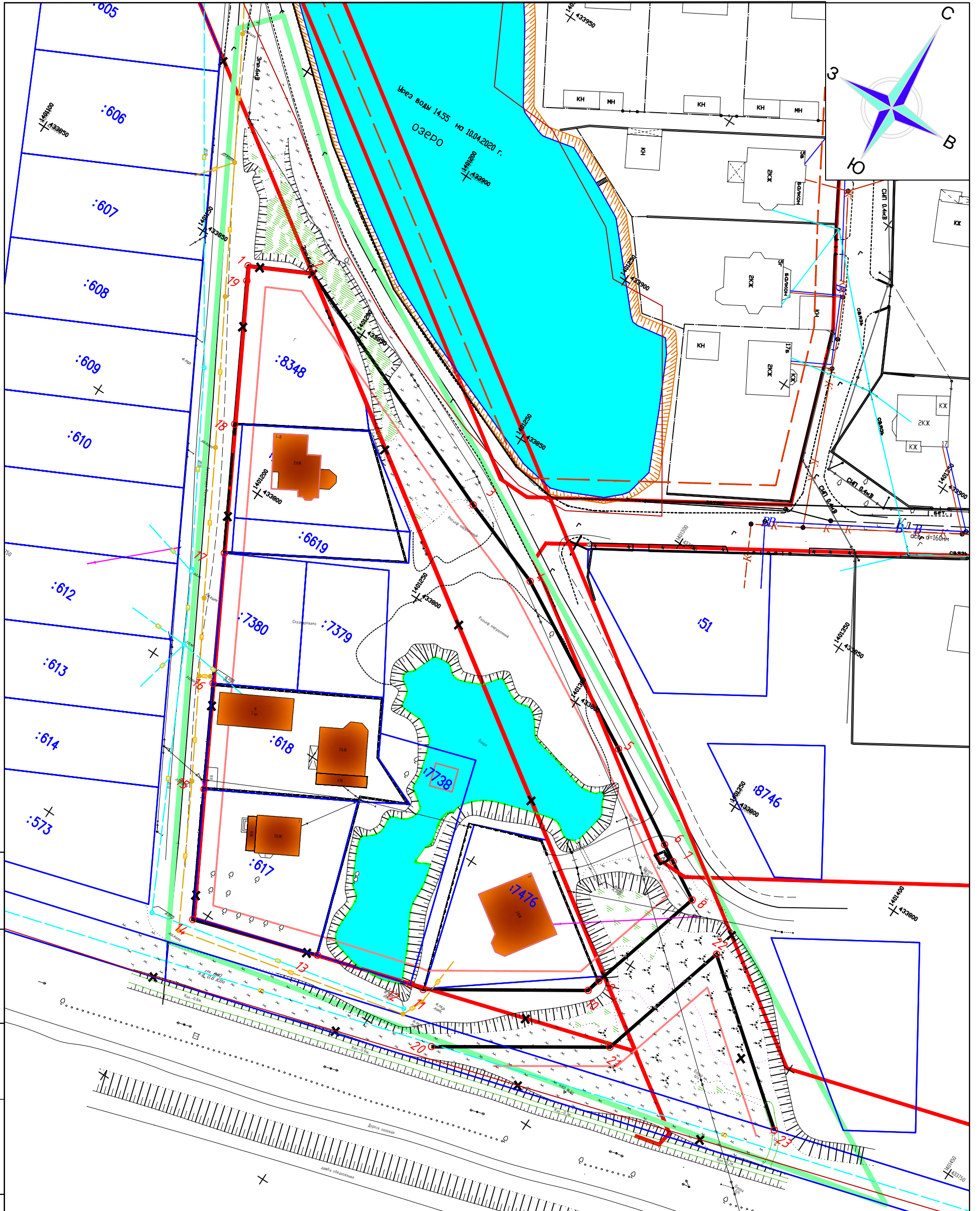
						2728.12.2020-6П-ПМТ-1	Лист
							15
Изм.	Кол.уч	Лист	№ док.	Подп.	Дата		



Согласовано

Взам. инв. №	УСЛОВНЫЕ ОБОЗНАЧЕНИЯ		
		границы территории для разработки проекта межевания	

Подп. и дата				2728.12.20-6П-ПМТ-1						
Инв. № подл.	Изм.	Кол.уч.	Лист	№ док	Подп.	Дата	Проект межевания территории	Стадия	Лист	Листов
						03.21		ПМТ	1	3
							Чертеж границ существующих элементов планировочной структуры	ИП Попова А.С.		



Согласовано

Взам. инв. №

Подп. и дата

Инв. № подл.

- УСЛОВНЫЕ ОБОЗНАЧЕНИЯ**
- границы земельных участков, сведения о которых содержатся в ЕГРН
 - объекты капитального строительства, сведения о которых содержатся в ЕГРН
 - границы территории, для разработки документации
 - объекты капитального строительства
 - ✕ отменяемые красные линии
 - утверждаемые красные линии
 - существующие красные линии
 - отступы от красных линий
 - 21 характерная точка (утверждаемой) красной линии

Изм.	Кол.уч.	Лист	№ док	Подп.	Дата
Исп.		Попова А.С.			03.21

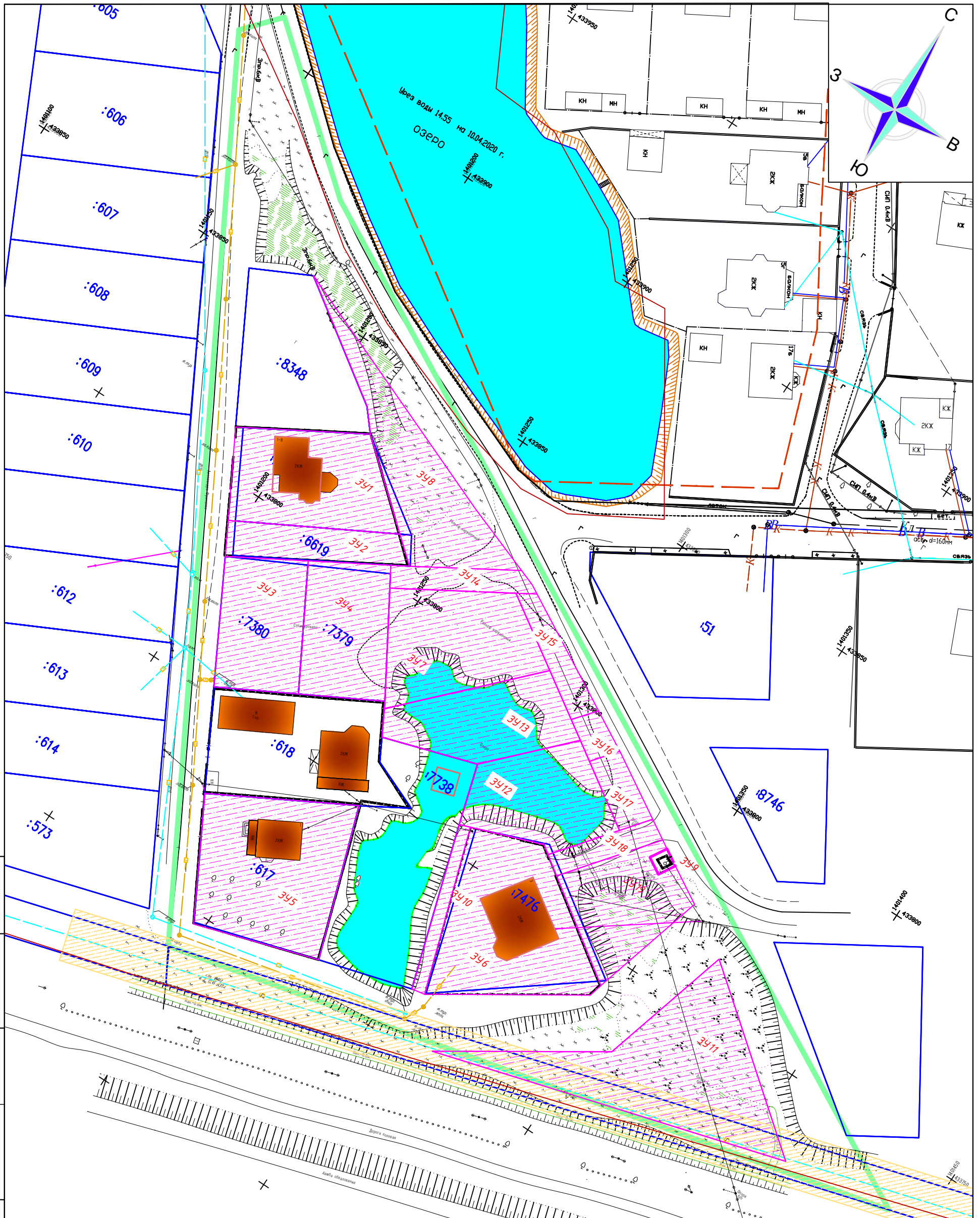
2728.12.20-6П-ПМТ-1

Документация по планировке территории (проект межевания) территории в городе Уссурийске в границах улицы Александра Францева, улицы Андрея Кушнера, дамбы обвалования

Проект межевания территории	Стадия	Лист	Листов
	ПМТ	2	3

Чертеж красных линий.
Чертеж отступов от красных линий.
Масштаб 1:1000

ИП Попова А.С.



Согласовано	
Взам. инв. №	
Подп. и дата	
Инв. № подл.	

- УСЛОВНЫЕ ОБОЗНАЧЕНИЯ**
- границы земельных участков, сведения о которых содержатся в ЕГРН
 - объекты капитального строительства, сведения о которых содержатся в ЕГРН
 - границы территории, для разработки документации
 - объекты капитального строительства
 - границы образуемых и (или) изменяемых земельных участков
 - границы части земельного участка
- * Публичные сервитуты проектом межевания не предусмотрены.

Изм.	Кол.уч.	Лист	№ док	Подп.	Дата
Исп.		Попова А.С.			01.21

2728.12.20-6П-ПМТ-2		
Документация по планировке территории (проект межевания) территории в городе Уссурийске в границах улицы Александра Францева, улицы Андрея Кушнера, дамбы обвалования		
Проект межевания территории	Стадия	Лист
	ПМТ	3
Чертеж образуемых и (или) изменяемых земельных участков Масштаб 1:1000	ИП Попова А.С.	



АДМИНИСТРАЦИЯ
УССУРИЙСКОГО ГОРОДСКОГО ОКРУГА
ПРИМОРСКОГО КРАЯ

ПОСТАНОВЛЕНИЕ

21.12.2020

№

2428

г. Уссурийск

О подготовке документации
по планировке (проект межевания)
территории в городе Уссурийске
в границах улицы Александра Францева,
улицы Андрея Кушнира,
дамба обвалования

В соответствии со статьями 41, 43, 45, 46 Градостроительного Кодекса Российской Федерации, решением Думы Уссурийского городского округа от 26 мая 2009 года № 52 «Об утверждении Генерального плана Уссурийского городского округа», решением Думы Уссурийского городского округа от 04 декабря 2006 года № 510-НПА «О Положении о порядке подготовки и утверждения документации по планировке территории Уссурийского городского округа», решением Думы муниципального образования город Уссурийск и Уссурийский район от 30 ноября 2004 года № 104 «О Правилах землепользования и застройки Уссурийского городского округа», Уставом Уссурийского городского округа, на основании предложения Конобеева Евгения Борисовича от 08 декабря 2020 года № АД 015672, с целью определения местоположения границ образованных и изменяемых земельных участков

ПОСТАНОВЛЯЕТ:

1. Обеспечить Конобееву Евгению Борисовичу подготовку документации по планировке (проект межевания) территории в городе Уссурийске в границах улицы Александра Францева,

улицы Андрея Кушнера, дамба обвалования (далее – документация по планировке территории) в срок до 01 июля 2021 года.

2. Границы элемента планировочной структуры для подготовки документации по планировке территории принять в соответствии со схемой (Приложение № 1).

3. Отделу пресс-службы администрации Уссурийского городского округа (Тесленко) опубликовать настоящее постановление в средствах массовой информации со дня его принятия.

4. Управлению информатизации и организации предоставления муниципальных услуг администрации Уссурийского городского округа (Панченко) разместить настоящее постановление на официальном сайте администрации Уссурийского городского округа.

Глава Уссурийского
городского округа

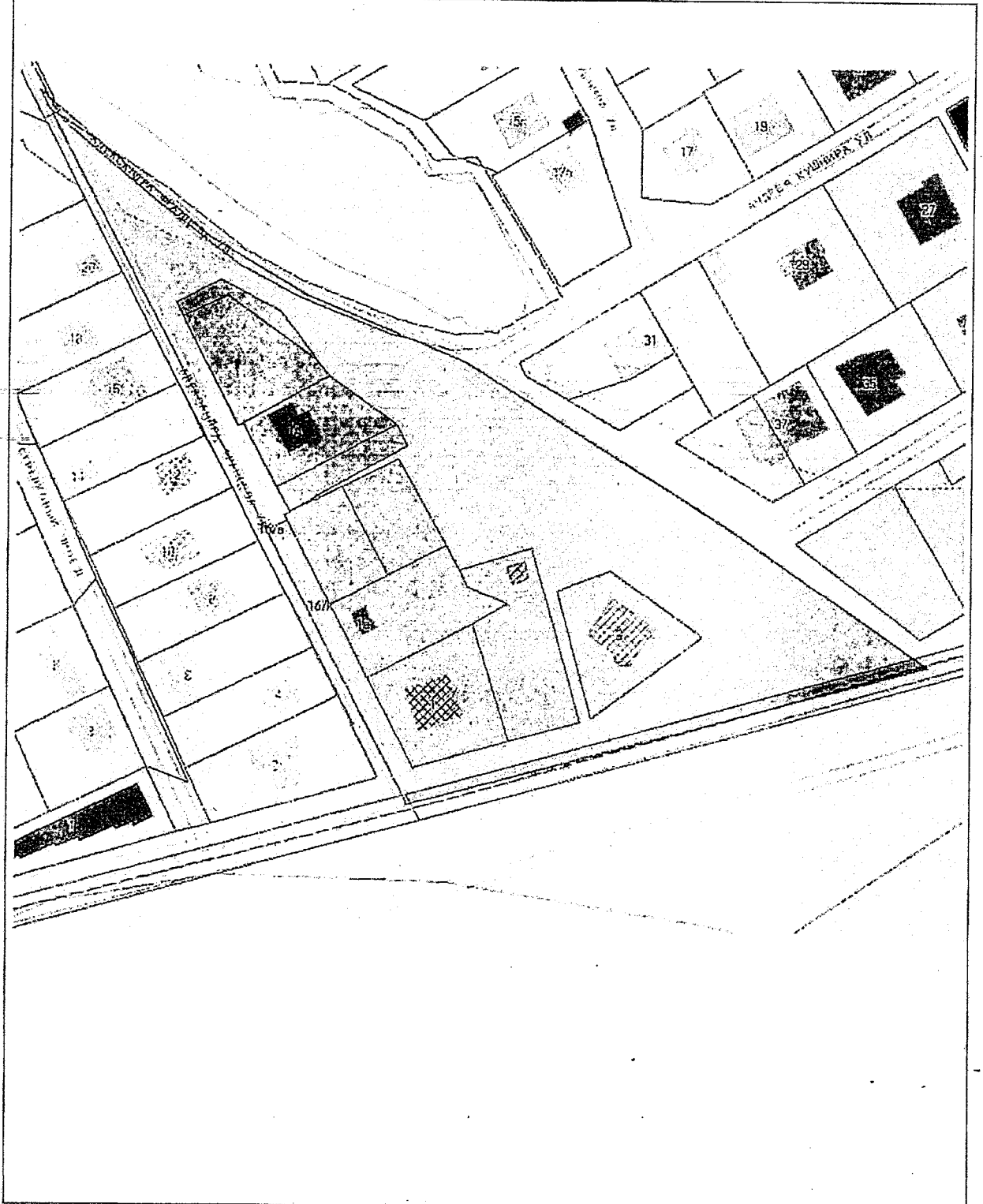


Е.Е. Корж

Приложение

к постановлению администрации
Уссурийского городского округа
от 21.12.2020 № 2708

Границы элемента планировочной структуры в городе Уссурийске
в границах улицы Александра Францева, улицы Андрея Кушнера,
дамба обвалования





**МИНИСТЕРСТВО
ЛЕСНОГО ХОЗЯЙСТВА
И ОХРАНЫ ОБЪЕКТОВ
ЖИВОТНОГО МИРА
ПРИМОРСКОГО КРАЯ**

ул. Белинского, 3-а, г. Владивосток, 690024
Телефон: (423) 238-86-88, (423) 238-80-73
E-mail: ulhpk@primorsky.ru
ОКПО 42986087, ОГРН 1202500000339
ИНН/КПП 2543146126/254301001

ИП Поповой А.С.

ул. Ивасика, 17-18,
г. Уссурийск, 692511

19.01.2008 № 38/133

На № 2-11/3 от 19.01.2008
О представлении информации

По результатам рассмотрения Вашего запроса о представлении информации, необходимой для разработки документации по планировке территории в городе Уссурийске в границах ул. Александра Францева, ул. Андрея Кушнера, дамба обвалования, сообщаем следующее.

Сведений о нахождении охотничьих видов животных, а также видов животных и растений, занесенных в Красную книгу Российской Федерации и Красную книгу Приморского края, на рассматриваемом локальном участке строительства в Министерстве не имеется.

Исходя из сведений государственного лесного реестра, испрашиваемый в письме земельный участок в состав земель лесного фонда не входит в связи с чем, предоставить информацию не является возможным.

Также отмечаем, что на территории Приморского края не сформированы лесопарковые зеленые пояса.

На основании постановлений Правительства Российской Федерации: от 19.01.2006 № 20, от 05.03.2007 № 145, от 16.02.2008 № 87 любое освоение земельного участка сопровождается инженерно-экологическими изысканиями с проведением собственных исследований на предмет наличия

растений и животных, занесенных в Красные книги Российской Федерации и субъекта Российской Федерации.

Организация собирает доступную информацию о ключевых биотопах: местообитаниях редких и находящихся под угрозой исчезновения видов растений, грибов и беспозвоночных животных, а также участках, имеющих особое значение для осуществления жизненных циклов (размножения, выращивания молодняка, нагула, отдыха, миграции и других) позвоночных животных, присутствующих на данной территории.

В соответствии с рекомендацией Министерства природных ресурсов Российской Федерации от 23.03.2018 № 05-12-53/7812 «О представлении информации для инженерно-экологических изысканий», вся информация, полученная в результате вышеуказанных исследований, предоставляется в орган государственной власти субъекта Российской Федерации, осуществляющий переданные полномочия в области охраны и использования объектов животного мира, в том числе по ведению государственного учета численности, государственного мониторинга, и государственного кадастра объектов животного мира, включая объекты, занесенные в Красную книгу Российской Федерации на территориях субъектов Российской Федерации, за исключением особо охраняемых природных территорий федерального значения в соответствии со ст. 6 Федерального закона от 24.04.1995 № 52-ФЗ «О животном мире».

Заместитель министра



А.Л. Суровый

Каблуков Александр Евгеньевич
8 (423) 243-10-65
Дуплищев Дмитрий Дмитриевич
8 (423) 238-80-58





АДМИНИСТРАЦИЯ
УССУРИЙСКОГО ГОРОДСКОГО ОКРУГА
ПРИМОРСКОГО КРАЯ

ПОСТАНОВЛЕНИЕ

14.06.2011№ 1454

г. Уссурийск

Об утверждении документации
по планировке территории

В соответствии со статьями 45, 46 Градостроительного кодекса Российской Федерации, решением Думы Уссурийского городского округа от 04 декабря 2006 года № 510-НПА «О Положении о порядке и подготовке документации по планировке территории Уссурийского городского округа», с учетом протокола от 11 мая 2011 года публичных слушаний по вопросу: «Проект планировки территории, расположенной примерно в 587 м по направлению на юго-запад от ориентира: - Приморский край, город Уссурийск, улица Мичурина, 6», заключения о результатах публичных слушаний от 11 мая 2011 года по вопросу: «Проект планировки территории, расположенной примерно в 587 м по направлению на юго-запад от ориентира: Приморский край, город Уссурийск, улица Мичурина, 6»

ПОСТАНОВЛЯЕТ:

1. Утвердить документацию по планировке территории расположенной примерно в 587 м по направлению на юго-запад от ориентира: Приморский край, город Уссурийск, улица Мичурина, 6 (прилагается).
2. Отделу пресс-службы аппарата администрации Уссурийского городского округа (Полтаробатько) опубликовать настоящее постановление в течение семи дней с момента издания настоящего постановления.

005963

3. Управлению делами аппарата администрации Уссурийского городского округа (Мальшева) разместить на официальном сайте администрации Уссурийского городского округа настоящее постановление.

4. Контроль за исполнением настоящего постановления возложить на заместителя главы администрации по вопросам жизнеобеспечения Н.И. Криворотова.

Глава Уссурийского городского округа
глава администрации
Уссурийского городского округа



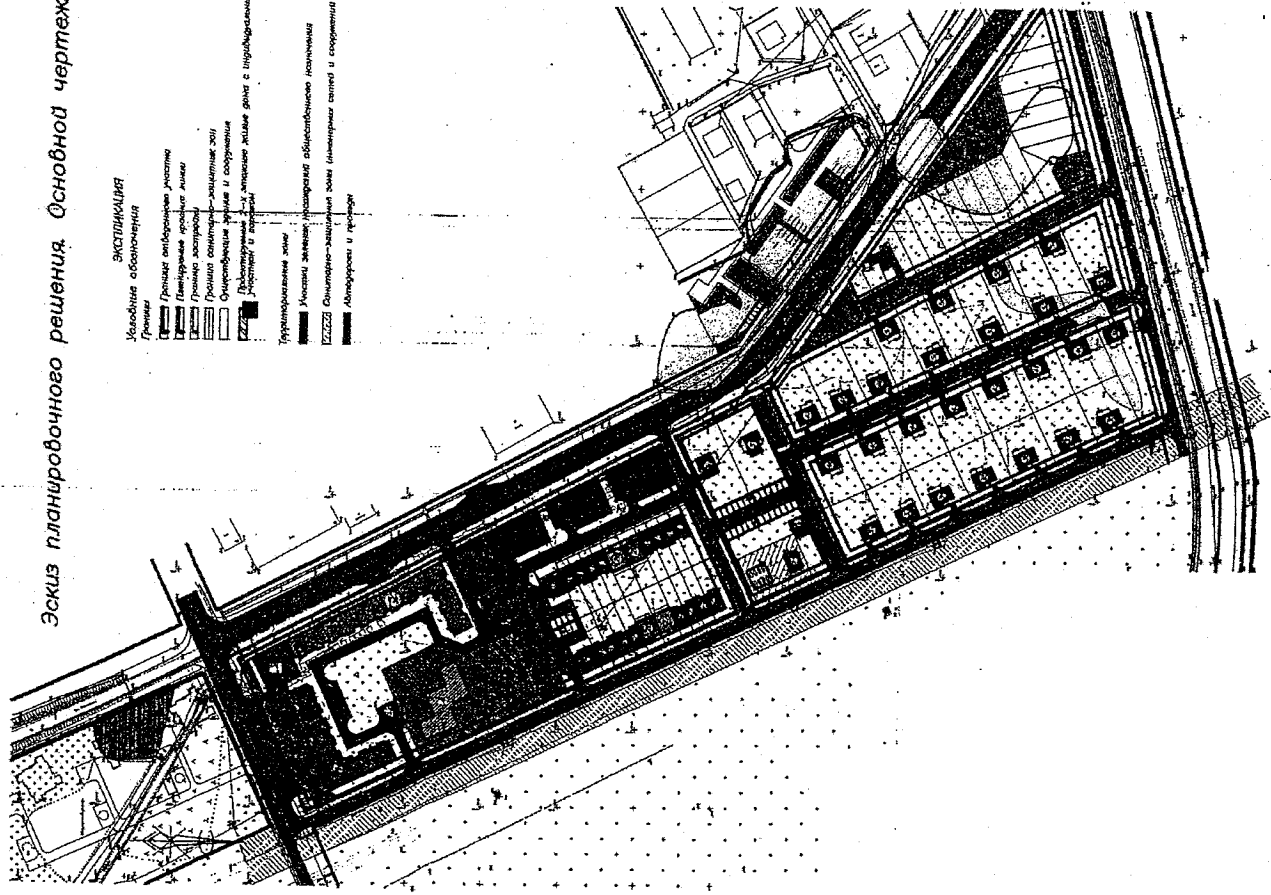
С.И. Рудица

УТВЕРЖДЕН

Инженер-архитектор, архитектор
Удмуртского института
архитектуры № 115771

Проект архитектурной территории, реконструкцией территории в 287 м по территории на основе ее организации. Проектный фонд, город
Удмуртский, район Ижевский, 6

Эскиз планировочного решения. Основной чертеж



Условные обозначения

- Границы
- Границы территории участка
- Планировочное решение
- Границы застройки
- Границы озеленения-защиты
- Озеленение территории и озеленение
- Дорожная сеть, включая улицы с тротуарными дорожками и проездами
- Промышленные зоны
- Участки земель государственного назначения
- Озеленение-защитной зоны (ландшафтно-архитектурный пояс)
- Автомобильные и пешеходные



АДМИНИСТРАЦИЯ
УССУРИЙСКОГО ГОРОДСКОГО ОКРУГА
ПРИМОРСКОГО КРАЯ

ПОСТАНОВЛЕНИЕ

06.06.2011№ 1309

г. Уссурийск

Об утверждении документации
по планировке территории

В соответствии со статьями 45, 46 Градостроительного кодекса Российской Федерации, решением Думы Уссурийского городского округа от 04 декабря 2006 года № 510-НПА «О Положении о порядке и подготовке документации по планировке территории Уссурийского городского округа», с учетом протокола от 12 мая 2011 года публичных слушаний по вопросу: «Проект планировки территории в городе Уссурийске в границах улицы Александра Францева; существующей малоэтажной застройки, дамбы обвалования, перспективной застройки», заключения о результатах публичных слушаний от 12 мая 2011 года по вопросу: «Проект планировки территории в городе Уссурийске в границах улицы Александра Францева, существующей малоэтажной застройки, дамбы обвалования, перспективной застройки»

ПОСТАНОВЛЯЕТ:

1. Утвердить документацию по планировке территории в городе Уссурийске в границах улицы Александра Францева, существующей малоэтажной застройки, дамбы обвалования, перспективной застройки (прилагается).

2. Отделу пресс-службы аппарата администрации Уссурийского городского округа (Полтаробатько) опубликовать настоящее постановление в течение семи дней с момента издания настоящего постановления.

3. Управлению делами аппарата администрации Уссурийского городского округа (Мальшева) разместить на официальном сайте администрации Уссурийского городского округа настоящее постановление.

4. Контроль за исполнением настоящего постановления возложить на заместителя главы администрации по вопросам жизнеобеспечения Н.И. Криворотова.

Глава Уссурийского городского округа
глава администрации
Уссурийского городского округа



[Handwritten signature]
С.Н. Рудица

Эскиз планировочного решения. Основной чертеж.

Основные технико-экономические показатели проекта планировки территории квартала

№ п/п	Наименование показателя	Единица измерения	Содержим. сост.	Проект. предв.
1	Общая площадь территории квартала, в том числе:	га		8,0
2	Чистая площадь застройки	чел.		198
3	Плотность населения	Чел./га		59,5
4	Общ. площадь жилых домов	Тыс. кв.м общ. площ. домов		6,072
5	Средняя этажность застройки	этаж.		2,27
6	Общ. с/х-жил. площадь	Тыс. кв.м общ. площ. с/х-жил. площ.		нет
7	Удельная жилищная фонд. в кв. в том числе:	Тыс. кв.м общ. площ. с/х-жил. площ.		нет
8	Чистая площадь застройки	Тыс. кв.м общ. площ. с/х-жил. площ.		нет
9	Г/с. самостоятельность	Тыс. кв.м общ. площ. с/х-жил. площ.		нет
10	Надое эксплуатационн. в том числе:	Тыс. кв.м общ. площ. с/х-жил. площ.		6,072
11	Промышленность и коммунальн. предпр. в том числе:	кв.		1,0
12	Водоотведение - всего	куб.м/сутки		56,8
13	Водоотведение - всего	куб.м/сутки		56,8
14	Электроотопление	кВт/ч		270

Экспликация

Условные обозначения

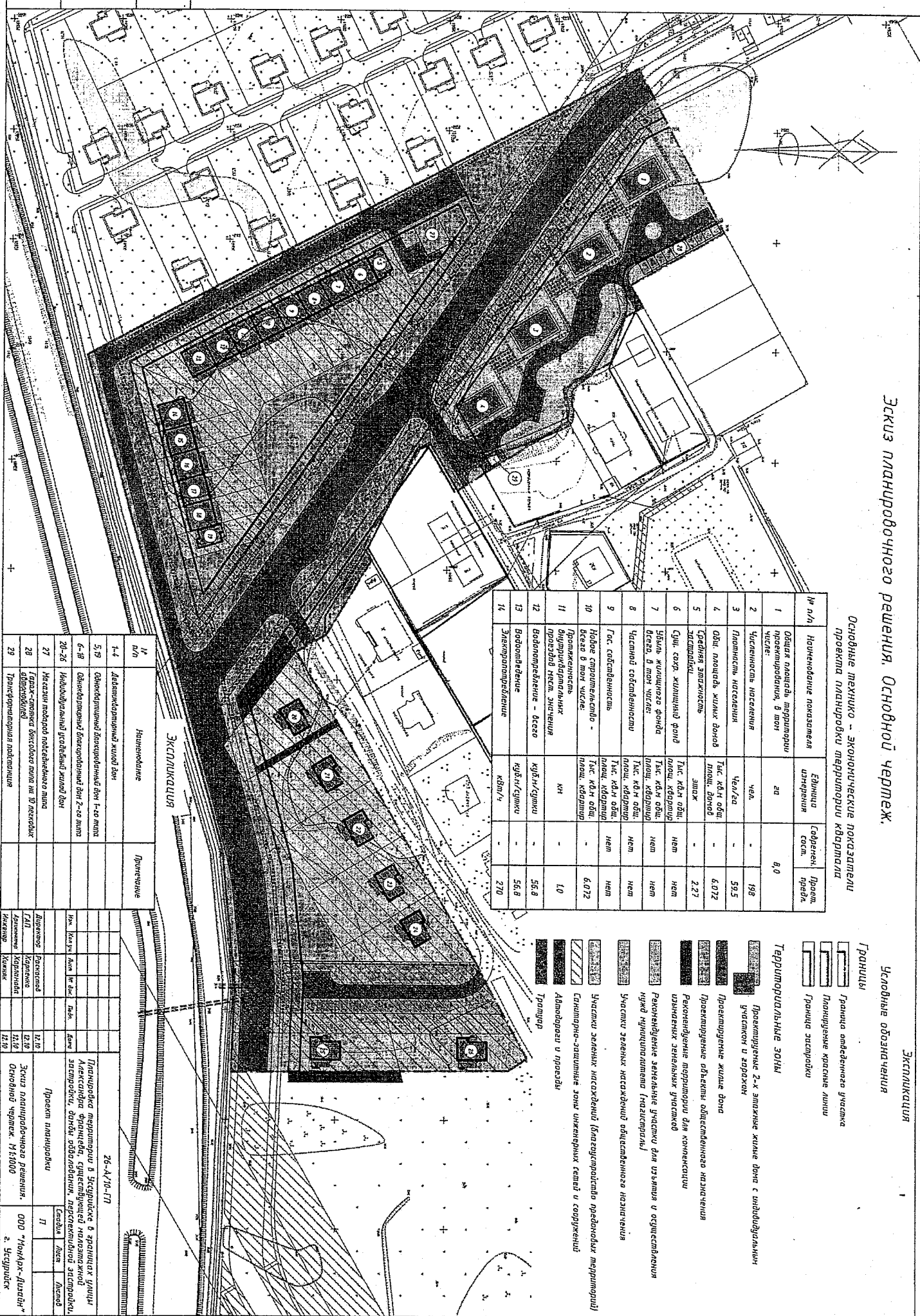
Границы

- Граница земельного участка
- Планировочные красные линии
- Граница застройки

Территориальные зоны

- Проектные 2-х этажные жилые дома с индивидуальными участками и гаражами
- Проектные жилые дома
- Проектные объекты общественного назначения
- Реконструкция территории для размещения зеленых участков
- Реконструкция зеленых участков для размещения и строительства жилых помещений (наземных)
- Участки зеленых насаждений общественного назначения
- Участки зеленых насаждений (наземных) парковых территорий
- Санитарно-защитные зоны инженерных сетей и сооружений
- Автомобильные и проезды
- Тротуар

№ п/п, № подл. План, в дан. Блан. код, №



Экспликация

№ п/п	Наименование	Примечание	Длина	Ширина	Площадь	Объем	Примечание
1-4	Административный жилой дом						
5-9	Одноквартирный жилищный дом 1-40 типа						
6-10	Одноквартирный блоккорпусный дом 2-40 типа						
20-26	Индивидуальный жилой дом						
27	Многоквартирный жилой дом						
28	Гараж-стоянка						
29	Трансформаторная подстанция						

26-А/10-117

Планировка территории в Эсфорже в границах улицы Лаксарда, участка, существующей навозной застройки, улицы Соборной, перспективной застройки.

Проект планировки

Эскиз планировочного решения, Основной чертеж. 1:1500

ООО "Июнк-Лизинг" 2. Эсфорже