

ООО «Уссурийский кадастр»

ДОКУМЕНТАЦИЯ ПО ПЛАНИРОВКЕ ТЕРРИТОРИИ

**Проект межевания территории в г. Уссурийске
в районе улицы Новоникольское шоссе.**

ПРОЕКТ МЕЖЕВАНИЯ ТЕРРИТОРИИ

г. Уссурийск 2021

ООО «Уссурийский кадастр»

ДОКУМЕНТАЦИЯ ПО ПЛАНИРОВКЕ ТЕРРИТОРИИ

**Проект межевания территории в г. Уссурийске
в районе улицы Новоникольское шоссе.**

**ПРОЕКТ МЕЖЕВАНИЯ ТЕРРИТОРИИ
УТВЕРЖДАЕМАЯ ЧАСТЬ**

Том 1

Директор	 Мирошниченко М.В.

г. Уссурийск 2021

Оглавление

1. ПОСТАНОВЛЕНИЕ АДМИНИСТРАЦИИ УССУРИЙСКОГО ГОРОДСКОГО ОКРУГА.....	4
2. ВВЕДЕНИЕ И СХЕМА РАЗМЕЩЕНИЯ ПРОЕКТА МЕЖЕВАНИЯ.....	7
3. ПЕРЕЧЕНЬ И СВЕДЕНИЯ О ПЛОЩАДИ ОБРАЗУЕМЫХ ЗЕМЕЛЬНЫХ УЧАСТКОВ (СПОСОБЫ ИХ ОБРАЗОВАНИЯ), ВИДАХ ИХ РАЗРЕШЕННОГО ИСПОЛЬЗОВАНИЯ	8
4. ПЕРЕЧЕНЬ И СВЕДЕНИЯ О ПЛОЩАДИ ОБРАЗУЕМЫХ ЗЕМЕЛЬНЫХ УЧАСТКОВ, КОТОРЫЕ БУДУТ ОТНЕСЕНЫ К ПРОЕЗДАМ И СЕРВИТУТАМ НА ПРОЕЗД	11
5.СВЕДЕНИЯ О ГРАНИЦАХ ТЕРРИТОРИИ, В ОТНОШЕНИИ КОТОРОЙ УТВЕРЖДЕН ПРОЕКТ МЕЖЕВАНИЯ И КРАСНЫХ ЛИНИЯХ	11
ПРИЛОЖЕНИЕ 1. ВЕДОМОСТЬ КООРДИНАТ ПОВОРОТНЫХ ТОЧЕК ОБРАЗУЕМЫХ ЗЕМЕЛЬНЫХ УЧАСТКОВ.....	12
6. ГРАФИЧЕСКИЕ ПРИЛОЖЕНИЯ.....	23



**АДМИНИСТРАЦИЯ
УССУРИЙСКОГО ГОРОДСКОГО ОКРУГА
ПРИМОРСКОГО КРАЯ**

ПОСТАНОВЛЕНИЕ

13.10.2020

№ 2268

г. Уссурийск

О подготовке документации по планировке (проект межевания) территории в городе Уссурийске в районе улицы Новоникольское шоссе

В соответствии со статьями 41,43, 45, 46 Градостроительного Кодекса Российской Федерации, решением Думы Уссурийского городского округа от 26 мая 2009 года № 52 «Об утверждении Генерального плана Уссурийского городского округа», решением Думы Уссурийского городского округа от 04 декабря 2006 года № 510-НПА «О Положении о порядке подготовки и утверждения документации по планировке территории Уссурийского городского округа», решением Думы муниципального образования город Уссурийск и Уссурийский район от 30 ноября 2004 года № 104 «О Правилах землепользования и застройки Уссурийского городского округа», Уставом Уссурийского городского округа, на основании предложения общества с ограниченной ответственностью «Арден» от 09 сентября 2020 года № АД 013839, с целью определения местоположения границ образованных и изменяемых земельных участков

ПОСТАНОВЛЯЕТ:

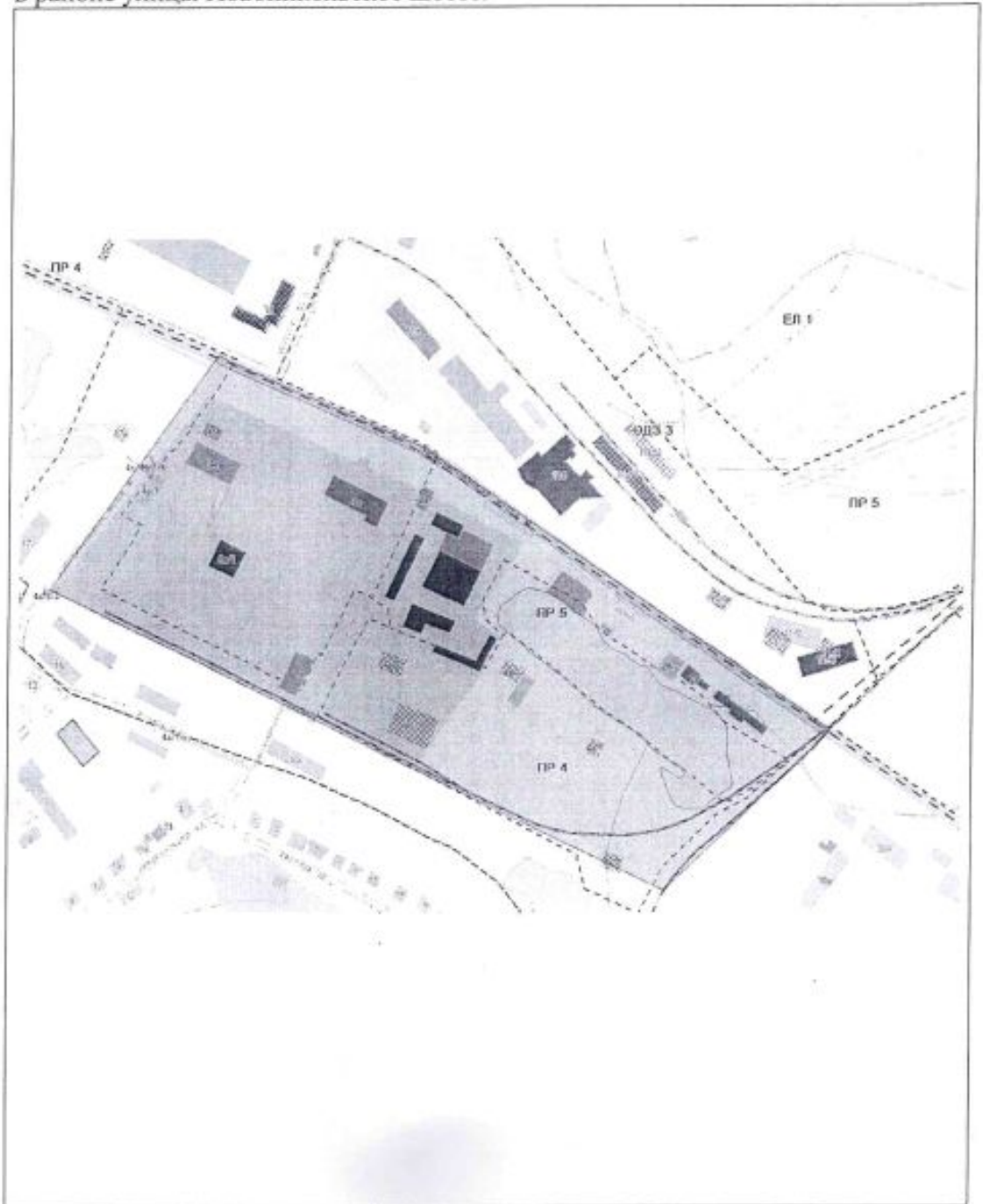
1. Обеспечить обществу с ограниченной ответственностью «Арден» подготовку документации по планировке (проект межевания) территории в городе Уссурийске в районе улицы Новоникольское шоссе (далее – документация по планировке территории) в срок до 09 августа 2021 года.

0 4 7 7 7 5

Приложение

к постановлению администрации
Уссурийского городского округа
от 13.10.2020 № 2268

Границы элемента планировочной структуры в городе Уссурийске
в районе улицы Новоникольское шоссе.




2. Границы элемента планировочной структуры для подготовки документации по планировке территории принять в соответствии со схемой (Приложение № 1).

3. Отделу пресс-службы администрации Уссурийского городского округа (Тесленко) опубликовать настоящее постановление в средствах массовой информации.

4. Управлению информатизации и организации предоставления муниципальных услуг администрации Уссурийского городского округа (Панченко) разместить настоящее постановление на официальном сайте администрации Уссурийского городского округа.

Глава Уссурийского
городского округа

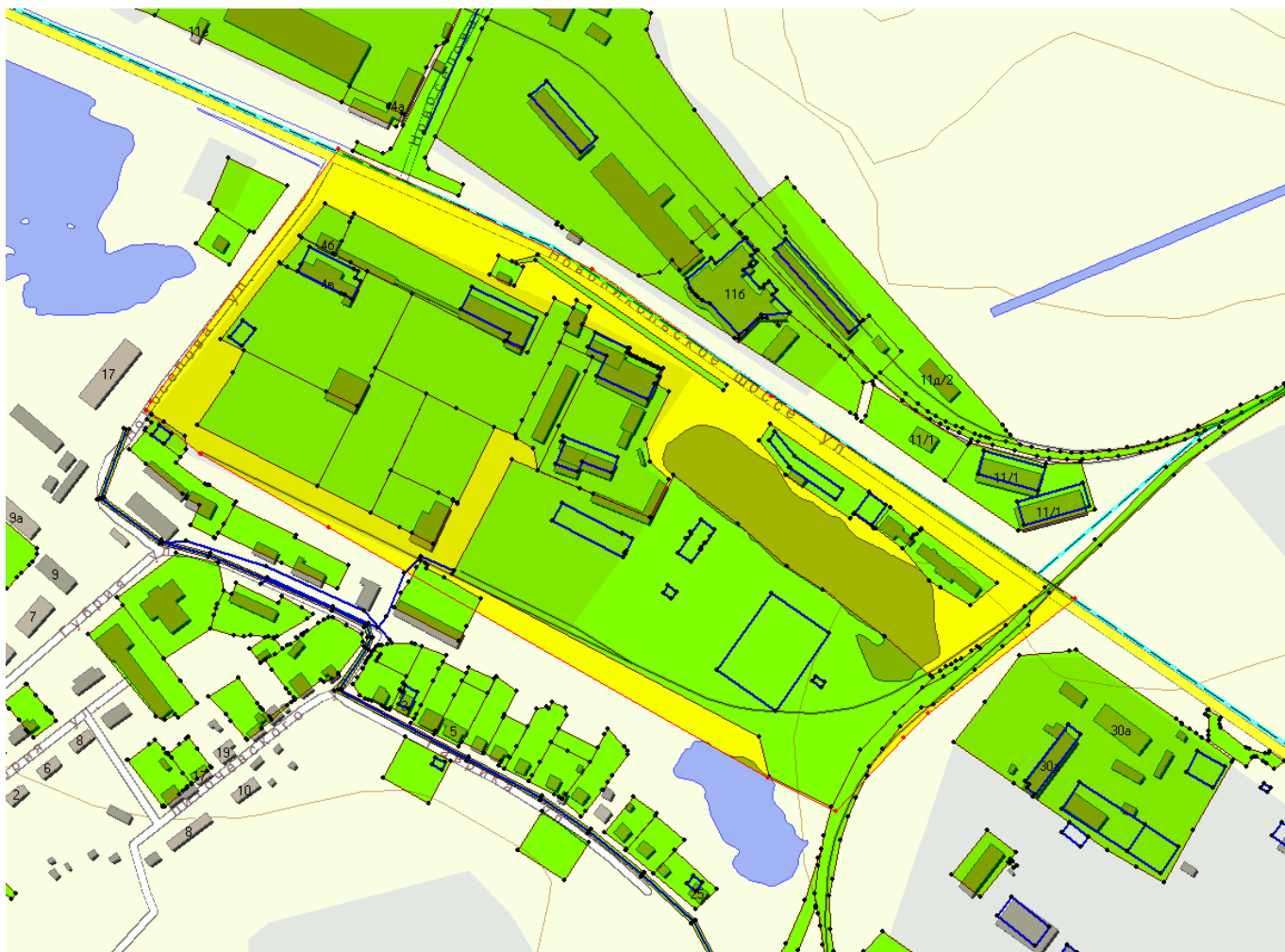



Е.Е. Корж

2.ВВЕДЕНИЕ

Проект межевания территории разработан на основании Постановления администрации Уссурийского городского округа от 13 октября 2020 года № 2268 «О подготовке документации по планировке (проект межевания) территории в городе Уссурийске в районе «улицы Новоникольское шоссе» и состоит из утверждаемой части и материалов по обоснованию.

Схема размещения проекта межевания



- Граница проектируемой территории в г. Уссурийске в районе улицы Новоникольское шоссе.

3. ПЕРЕЧЕНЬ И СВЕДЕНИЯ О ПЛОЩАДИ ОБРАЗУЕМЫХ ЗЕМЕЛЬНЫХ УЧАСТКОВ (СПОСОБЫ ИХ ОБРАЗОВАНИЯ), ВИДАХ ИХ РАЗРЕШЕННОГО ИСПОЛЬЗОВАНИЯ

В настоящем разделе текстовой части проекта межевания территории отображена информация об образуемых земельных участках, в том числе, о площади и способе образования, а также о видах их разрешенного использования. Указанная информация представлена в Таблице 1.

Виды разрешенного использования образуемых земельных участков определены в соответствии с правилами землепользования и застройки Уссурийского городского округа, утвержденных решением думы муниципального образования г. Уссурийск и Уссурийского района № 104 от 30.11.2004 (далее – Правила землепользования и застройки).

Таблица 1

Экспликация образуемых земельных участков

Условный номер ЗУ	Вид разрешенного использования земельного участка	Способ образования земельных участков	Категория земель	Площадь, кв.м
:ЗУ1	Объекты обслуживания автомобильного транспорта (автомобильные мойки, станции технического обслуживания и иные подобные объекты)	Образование земельного участка путем перераспределения земель, находящихся в государственной или муниципальной собственности и земельного участка с кадастровым номером 25:34:016202:23	Земли населенных пунктов	4108
:ЗУ2	Объекты обслуживания автомобильного транспорта (автомобильные мойки, станции технического обслуживания и иные подобные объекты)	Образование земельного участка путем перераспределения земель, находящихся в государственной или муниципальной собственности и земельного участка с кадастровым номером 25:34:016202:1720	Земли населенных пунктов	516
:ЗУ3	Объекты торгового назначения и общественного питания	Образование земельного участка путем перераспределения земель, находящихся в государственной или муниципальной собственности и земельного участка с кадастровым номером 25:34:016202:1	Земли населенных пунктов	708
:ЗУ4	Объекты обслуживания автомобильного транспорта (автомобильные мойки, станции технического обслуживания и иные подобные объекты)	Образование земельного участка путем перераспределения земель, находящихся в государственной или муниципальной собственности и земельного участка с кадастровым номером 25:34:016202:198	Земли населенных пунктов	2007

:ЗУ5	Благоустройство	Образование из неограниченных земель государственной или муниципальной собственности	Земли населенных пунктов	6913
:ЗУ6	Водоем	Образование из неограниченных земель государственной или муниципальной собственности	Земли населенных пунктов	6048
:ЗУ7	Объекты коммунально- складского назначения	Образование из неограниченных земель государственной или муниципальной собственности	Земли населенных пунктов	43730
:ЗУ8	Благоустройство	Образование из неограниченных земель государственной или муниципальной собственности	Земли населенных пунктов	6505
:ЗУ10	Промышленные объекты IV-V класса опасности	Образование земельного участка путем перераспределения земель, находящихся в государственной или муниципальной собственности и земельного участка с кадастровым номером 25:34:016202:317	Земли населенных пунктов	2062
:ЗУ11	Объекты обслуживания автомобильного транспорта (автомобильные мойки, станции технического обслуживания и иные подобные объекты)	Образование земельного участка путем перераспределения земель, находящихся в государственной или муниципальной собственности и земельного участка с кадастровым номером 25:34:016202:269	Земли населенных пунктов	4852
:ЗУ12	Объекты обслуживания автомобильного транспорта (автомобильные мойки, станции технического обслуживания и иные подобные объекты)	Образование земельного участка путем перераспределения земель, находящихся в государственной или муниципальной собственности и земельного участка с кадастровым номером 25:34:016202:268	Земли населенных пунктов	9448
:ЗУ13	Промышленные объекты IV-V класса опасности	Образование земельного участка путем перераспределения земель, находящихся в государственной или муниципальной собственности и земельного участка с кадастровым номером 25:34:016202:49	Земли населенных пунктов	9243
:ЗУ14	Объекты административно- делового назначения	Образование земельного участка путем перераспределения земель, находящихся в	Земли населенных пунктов	1656

		государственной или муниципальной собственности и земельного участка с кадастровым номером 25:34:016202:30		
:ЗУ15	Объекты обслуживания автомобильного транспорта (автомобильные мойки, станции технического обслуживания и иные подобные объекты)	Образование земельного участка путем перераспределения земель, находящихся в государственной или муниципальной собственности и земельного участка с кадастровым номером 25:34:016202:368	Земли населенных пунктов	2315
:ЗУ16	Объекты обслуживания автомобильного транспорта (автомобильные мойки, станции технического обслуживания и иные подобные объекты)	Образование земельного участка путем перераспределения земель, находящихся в государственной или муниципальной собственности и земельного участка с кадастровым номером 25:34:016202:1754	Земли населенных пунктов	10675
:ЗУ17	Объекты административно-делового назначения	Образование земельного участка путем перераспределения земель, находящихся в государственной или муниципальной собственности и земельного участка с кадастровым номером 25:34:016202:193	Земли населенных пунктов	1187
:ЗУ18	Объекты административно-делового назначения	Образование земельного участка путем перераспределения земель, находящихся в государственной или муниципальной собственности и земельного участка с кадастровым номером 25:34:016202:19	Земли населенных пунктов	6359
:ЗУ19	Благоустройство	Образование из неразграниченных земель государственной или муниципальной собственности	Земли населенных пунктов	8299

4. ПЕРЕЧЕНЬ И СВЕДЕНИЯ О ПЛОЩАДИ ОБРАЗУЕМЫХ ЗЕМЕЛЬНЫХ УЧАСТКОВ, КОТОРЫЕ БУДУТ ОТНЕСЕНЫ К ПРОЕЗДАМ И СЕРВИТУТАМ НА ПРОЕЗД

Условный номер ЗУ	Вид разрешенного использования земельного участка	Способ образования земельных участков	Категория земель	Площадь, кв.м
:ЗУ9	Проезд	Образование из неразграниченных земель государственной или муниципальной собственности	Земли населенных пунктов	4679
:ЗУ20	Проезд	Образование из неразграниченных земель государственной или муниципальной собственности	Земли населенных пунктов	901

Территория проектирования располагается в границах территориальных зон: ОДЗ-3 (зона коммерческого и коммунально-бытового назначения), ПР-4 (зона промышленных объектов IV-V класса опасности) и ПР-5 (коммунально-складская зона). Вид разрешенного использования образуемого земельного участка с условным номером: ЗУ1 в целях которого проводится проект межевания соответствует одному из видов разрешенного использования, установленных Правилами землепользования и застройки для данной территориальной зоны. Координаты поворотных точек образуемых земельных участков представлены в соответствующей ведомости (Приложение 1).

5. СВЕДЕНИЯ О ПРОЕКТЕ МЕЖЕВАНИЯ ОТСУТСТВУЮТ В СВЯЗИ С ТЕМ, ЧТО В ДАННОМ РАЙОНЕ ДОКУМЕНТАЦИЯ О ПЛАНИРОВКЕ ТЕРРИТОРИИ НЕ РАЗРАБАТЫВАЛАСЬ

СВЕДЕНИЯ О КРАСНЫХ ЛИНИЯХ

Номер	Дир.угол	Длина	X	Y
1	37°32'	9.67	438071.53	1395710.52
2	36°17'	17.52	438079.19	1395716.41
3	37°47'	46.88	438093.32	1395726.78
4	37°10'	33.62	438130.36	1395755.50
5	37°49'	19.37	438157.15	1395775.81
6	37°09'	22.92	438172.46	1395787.69
7	36°28'	26.37	438190.73	1395801.53
8	37°32'	33.56	438211.93	1395817.21
9	38°40'	4.86	438238.54	1395837.65
10	38°47'	12.83	438242.34	1395840.69
11	107°40'	32.21	438252.34	1395848.73

12	111°09'	48.07	438242.56	1395879.41
13	113°06'	54.99	438225.22	1395924.25
14	116°07'	44.81	438203.65	1395974.83
15	120°54'	46.90	438183.93	1396015.07
16	122°41'	103.79	438159.84	1396055.32
17	124°34'	29.32	438103.80	1396142.68
18	124°34'	11.31	438087.16	1396166.83
19	124°34'	105.62	438080.75	1396176.14
20	124°34'	20.01	438020.82	1396263.12
21	124°34'	29.18	438009.47	1396279.60
22	123°40'	72.06	437992.91	1396303.63
23	123°40'	42.44	437952.97	1396363.61
24	281°40'	702.92	437929.45	1396398.94

ПРИЛОЖЕНИЕ 1. ВЕДОМОСТЬ КООРДИНАТ ПОВОРОТНЫХ ТОЧЕК ОБРАЗУЕМЫХ ЗЕМЕЛЬНЫХ УЧАСТКОВ

Образуемый земельный участок с условным номером: ЗУ1, Площадь= 4108 кв.м.

Номер	Дир.угол	Длина	X	Y
1	33°12'	78.64	438014.94	1396133.08
2	124°34'	105.62	438080.75	1396176.14
3	212°40'	1.48	438020.82	1396263.12
4	213°32'	25.32	438019.58	1396262.32
5	303°39'	60.49	437998.47	1396248.33
6	303°40'	19.91	438032.00	1396197.98
7	312°13'	1.55	438043.04	1396181.41
8	213°17'	20.27	438044.08	1396180.26
9	213°16'	31.28	438027.14	1396169.14
10	306°26'	23.49	438000.99	1396151.98

Образуемый земельный участок с условным номером: ЗУ2, Площадь= 516 кв.м.

Номер	Дир.угол	Длина	X	Y
1	32°40'	1.48	438019.58	1396262.32
2	124°34'	20.01	438020.82	1396263.12
3	215°50'	1.46	438009.47	1396279.60
4	216°43'	20.04	438008.28	1396278.74
5	216°33'	0.72	437992.22	1396266.76
6	215°33'	4.49	437991.64	1396266.33
7	304°17'	18.62	437987.99	1396263.72
8	33°32'	25.32	437998.47	1396248.33

Образуемый земельный участок с условным номером: ЗУ3, Площадь= 708 кв.м.

Номер	Дир.угол	Длина	X	Y
1	35°50'	1.46	438008.28	1396278.74
2	124°34'	29.18	438009.47	1396279.60
3	214°56'	0.99	437992.91	1396303.63
4	215°40'	4.89	437992.10	1396303.06
5	247°21'	3.27	437988.13	1396300.21
6	216°52'	2.80	437986.87	1396297.19
7	216°39'	10.28	437984.63	1396295.51

8	226°03'	2.13	437976.38	1396289.37
9	298°29'	27.44	437974.90	1396287.84
10	35°33'	4.49	437987.99	1396263.72
11	36°33'	0.72	437991.64	1396266.33
12	36°43'	20.04	437992.22	1396266.76

Образуемый земельный участок с условным номером: ЗУ4, Площадь= 2007 кв.м.

Номер	Дир.угол	Длина	X	Y
1	36°39'	10.28	437976.38	1396289.37
2	36°52'	2.80	437984.63	1396295.51
3	67°21'	3.27	437986.87	1396297.19
4	35°43'	3.37	437988.13	1396300.21
5	35°35'	1.51	437990.87	1396302.18
6	34°56'	0.99	437992.10	1396303.06
7	123°40'	72.06	437992.91	1396303.63
8	230°27'	2.21	437952.97	1396363.61
9	228°23'	27.02	437951.56	1396361.90
10	300°59'	27.06	437933.61	1396341.70
11	296°26'	13.27	437947.54	1396318.50
12	318°48'	28.52	437953.44	1396306.62
13	46°03'	2.13	437974.90	1396287.84

Образуемый земельный участок с условным номером: ЗУ5, Площадь= 6913 кв.м.

Номер	Дир.угол	Длина	X	Y
1	190°29'	8.81	438027.14	1396169.14
1	185°34'	5.81	438018.48	1396167.53
2	163°55'	3.57	438012.70	1396166.97
3	143°41'	4.75	438009.26	1396167.96
4	126°45'	4.27	438005.43	1396170.77
5	119°36'	12.63	438002.88	1396174.19
6	123°34'	9.19	437996.64	1396185.18
7	129°55'	12.57	437991.56	1396192.83
8	130°25'	13.78	437983.49	1396202.48
9	128°56'	21.81	437974.55	1396212.97
10	124°34'	10.24	437960.85	1396229.94
11	120°28'	11.61	437955.04	1396238.37
12	128°26'	5.91	437949.15	1396248.38
13	137°28'	7.61	437945.47	1396253.01
14	135°28'	7.95	437939.87	1396258.16
15	124°10'	5.69	437934.20	1396263.73
16	118°28'	11.59	437931.01	1396268.43
17	125°18'	5.82	437925.49	1396278.62
18	132°05'	7.69	437922.12	1396283.37
19	137°09'	8.06	437916.97	1396289.07
20	81°07'	1.91	437911.06	1396294.56
21	102°02'	4.61	437911.36	1396296.45
22	97°47'	3.98	437910.39	1396300.96
23	74°16'	2.75	437909.86	1396304.90
24	32°11'	2.08	437910.60	1396307.55
25	357°15'	3.96	437912.37	1396308.66

26	346°04'	4.32	437916.32	1396308.47
27	343°19'	8.62	437920.51	1396307.43
28	348°28'	3.74	437928.77	1396304.95
29	7°13'	1.87	437932.43	1396304.21
30	34°45'	3.90	437934.28	1396304.44
31	11°38'	3.63	437937.48	1396306.66
32	349°03'	3.62	437941.04	1396307.39
33	334°04'	3.85	437944.59	1396306.71
34	323°44'	6.26	437948.06	1396305.02
35	320°10'	11.71	437953.11	1396301.32
36	322°09'	10.17	437962.10	1396293.82
37	313°34'	5.93	437970.13	1396287.58
38	298°51'	4.19	437974.22	1396283.28
39	296°33'	11.97	437976.24	1396279.61
40	301°21'	9.98	437981.59	1396268.91
41	298°58'	9.88	437986.78	1396260.39
42	292°34'	7.66	437991.56	1396251.75
43	297°50'	6.35	437994.50	1396244.68
44	305°40'	6.02	437997.47	1396239.06
45	310°28'	8.04	438000.98	1396234.17
46	307°28'	7.95	438006.19	1396228.05
47	301°33'	10.03	438011.03	1396221.74
48	301°25'	13.97	438016.28	1396213.19
49	305°54'	9.80	438023.56	1396201.27
50	311°22'	7.23	438029.30	1396193.34
51	320°29'	6.18	438034.08	1396187.91
52	328°28'	4.92	438038.85	1396183.98
53	123°40'	19.91	438043.04	1396181.41
54	123°39'	60.49	438032.00	1396197.98
55	124°17'	18.62	437998.47	1396248.33
56	118°29'	27.44	437987.99	1396263.72
57	138°48'	28.52	437974.90	1396287.84
58	116°26'	13.27	437953.44	1396306.62
59	120°59'	27.06	437947.54	1396318.50
60	48°23'	27.02	437933.61	1396341.70
61	50°27'	2.21	437951.56	1396361.90
62	123°40'	28.79	437952.97	1396363.61
63	225°06'	5.07	437937.01	1396387.57
64	225°36'	20.45	437933.43	1396383.98
65	232°14'	27.50	437919.12	1396369.37
66	232°14'	5.00	437902.28	1396347.63
67	232°14'	10.01	437899.22	1396343.68
68	242°35'	4.47	437893.09	1396335.77
69	237°07'	4.72	437891.03	1396331.80
70	242°35'	4.47	437888.47	1396327.84
71	235°24'	5.41	437886.41	1396323.87
72	242°38'	8.27	437883.34	1396319.42
73	309°35'	46.40	437879.54	1396312.08
74	306°17'	59.63	437909.11	1396276.32
75	302°33'	32.72	437944.40	1396228.26

76	309°14'	49.99	437962.00	1396200.68
77	306°26'	12.41	437993.62	1396161.96
78	33°16'	31.28	438000.99	1396151.98
79	190°29'	8.81	438027.14	1396169.14

Образуемый земельный участок с условным номером: ЗУ6, Площадь= 6048 кв.м

Номер	Дир.угол	Длина	X	Y
1	33°17'	20.27	438027.14	1396169.14
2	132°13'	1.55	438044.08	1396180.26
3	148°28'	4.92	438043.04	1396181.41
4	140°29'	6.18	438038.85	1396183.98
5	131°22'	7.23	438034.08	1396187.91
6	125°54'	9.80	438029.30	1396193.34
7	121°25'	13.97	438023.56	1396201.27
8	121°33'	10.03	438016.28	1396213.19
9	127°28'	7.95	438011.03	1396221.74
10	130°28'	8.04	438006.19	1396228.05
11	125°40'	6.02	438000.98	1396234.17
12	117°50'	6.35	437997.47	1396239.06
13	112°34'	7.66	437994.50	1396244.68
14	118°58'	9.88	437991.56	1396251.75
15	121°21'	9.98	437986.78	1396260.39
16	116°33'	11.97	437981.59	1396268.91
17	118°51'	4.19	437976.24	1396279.61
18	133°34'	5.93	437974.22	1396283.28
19	142°09'	10.17	437970.13	1396287.58
20	140°10'	11.71	437962.10	1396293.82
21	143°44'	6.26	437953.11	1396301.32
22	154°04'	3.85	437948.06	1396305.02
23	169°03'	3.62	437944.59	1396306.71
24	191°38'	3.63	437941.04	1396307.39
25	214°45'	3.90	437937.48	1396306.66
26	187°13'	1.87	437934.28	1396304.44
27	168°28'	3.74	437932.43	1396304.21
28	163°19'	8.62	437928.77	1396304.95
29	166°04'	4.32	437920.51	1396307.43
30	177°15'	3.96	437916.32	1396308.47
31	212°11'	2.08	437912.37	1396308.66
32	254°16'	2.75	437910.60	1396307.55
33	277°47'	3.98	437909.86	1396304.90
34	282°02'	4.61	437910.39	1396300.96
35	261°07'	1.91	437911.36	1396296.45
36	317°09'	8.06	437911.06	1396294.56
37	312°05'	7.69	437916.97	1396289.07
38	305°18'	5.82	437922.12	1396283.37
39	298°28'	11.59	437925.49	1396278.62
40	304°10'	5.69	437931.01	1396268.43
41	315°28'	7.95	437934.20	1396263.73
42	317°28'	7.61	437939.87	1396258.16
43	308°26'	5.91	437945.47	1396253.01

44	300°28'	11.61	437949.15	1396248.38
45	304°34'	10.24	437955.04	1396238.37
46	308°56'	21.81	437960.85	1396229.94
47	310°25'	13.78	437974.55	1396212.97
48	309°55'	12.57	437983.49	1396202.48
49	303°34'	9.19	437991.56	1396192.83
50	299°36'	12.63	437996.64	1396185.18
51	306°45'	4.27	438002.88	1396174.19
52	323°41'	4.75	438005.43	1396170.77
53	343°55'	3.57	438009.26	1396167.96
54	5°34'	5.81	438012.70	1396166.97
55	10°29'	8.81	438018.48	1396167.53

Образуемый земельный участок с условным номером: ЗУ7, Площадь= 43730 кв.м.

Номер	Дир.угол	Длина	X	Y
1	168°42'	17.88	438049.59	1396004.05
2	111°45'	93.54	438032.06	1396007.55
3	85°19'	0.37	437997.40	1396094.43
4	25°18'	33.00	437997.43	1396094.80
5	28°44'	4.50	438027.27	1396108.90
6	127°52'	0.88	438031.22	1396111.07
7	126°26'	14.78	438030.68	1396111.76
8	126°26'	11.72	438021.90	1396123.65
9	126°26'	35.90	438014.94	1396133.08
10	129°14'	49.99	437993.62	1396161.96
11	122°33'	32.72	437962.00	1396200.68
12	126°17'	59.63	437944.40	1396228.26
13	129°35'	48.81	437909.11	1396276.32
14	225°15'	40.15	437878.01	1396313.94
15	222°29'	38.79	437849.74	1396285.43
16	206°33'	48.85	437821.13	1396259.23
17	294°54'	53.24	437777.43	1396237.40
18	344°52'	32.07	437799.84	1396189.11
19	296°60'	266.44	437830.80	1396180.74
20	320°56'	2.61	437951.76	1395943.34
21	27°44'	52.43	437953.79	1395941.70
22	22°03'	63.57	438000.20	1395966.09
23	159°10'	2.59	438059.12	1395989.96
24	118°21'	14.96	438056.70	1395990.88

Образуемый земельный участок с условным номером: ЗУ8, Площадь= 6505 кв.м.

Номер	Дир.угол	Длина	X	Y
1	87°24'	5.90	437987.88	1395848.11
2	46°43'	10.79	437988.15	1395854.00
3	78°09'	5.91	437995.54	1395861.85
4	99°50'	7.55	437996.75	1395867.64
5	116°22'	22.51	437995.47	1395875.08
6	122°23'	31.64	437985.47	1395895.25
7	126°45'	24.63	437968.52	1395921.96

8	140°56'	2.61	437953.79	1395941.70
9	116°60'	266.44	437951.76	1395943.34
10	164°52'	32.07	437830.80	1396180.74
11	298°52'	259.88	437799.84	1396189.11
12	27°44'	9.15	437925.33	1395961.54
13	297°53'	32.97	437933.43	1395965.80
14	296°38'	15.44	437948.85	1395936.66
15	33°28'	2.90	437955.77	1395922.86
16	305°31'	2.96	437958.19	1395924.46
17	302°11'	3.79	437959.91	1395922.05
18	212°10'	6.24	437961.93	1395918.84
19	207°37'	5.21	437956.65	1395915.52
20	298°52'	74.22	437952.04	1395913.11

Образуемый земельный участок с условным номером: ЗУ9, Площадь= 4679 кв.м.

Номер	Дир.угол	Длина	X	Y
1	111°13'	17.27	438065.37	1395973.86
2	202°03'	63.57	438059.12	1395989.96
3	207°44'	52.43	438000.20	1395966.09
4	306°45'	24.63	437953.79	1395941.70
5	302°23'	31.64	437968.52	1395921.96
6	296°22'	22.51	437985.47	1395895.25
7	279°50'	7.55	437995.47	1395875.08
8	258°09'	5.91	437996.75	1395867.64
9	226°43'	10.79	437995.54	1395861.85
10	267°24'	5.90	437988.15	1395854.00
11	297°31'	41.55	437987.88	1395848.11
12	299°11'	70.88	438007.07	1395811.25
13	307°21'	15.86	438041.63	1395749.37
14	354°23'	2.93	438051.25	1395736.77
15	303°46'	31.23	438054.17	1395736.48
16	37°32'	9.67	438071.53	1395710.52
17	121°28'	136.50	438079.19	1395716.41
18	165°14'	6.08	438007.95	1395832.84
19	112°60'	6.18	438002.08	1395834.39
20	85°37'	18.81	437999.66	1395840.08
21	75°54'	6.90	438001.10	1395858.83
22	85°11'	7.54	438002.78	1395865.52
23	116°39'	8.51	438003.42	1395873.04
24	118°31'	34.72	437999.60	1395880.64
25	117°06'	18.62	437983.02	1395911.15
26	117°17'	3.60	437974.54	1395927.72
27	24°46'	36.44	437972.89	1395930.92
28	24°47'	1.00	438005.98	1395946.19
29	24°59'	64.52	438006.89	1395946.61

Образуемый земельный участок с условным номером: ЗУ10, Площадь= 2062 кв.м.

Номер	Дир.угол	Длина	X	Y
1	114°13'	53.54	438030.76	1395894.56
2	120°33'	3.74	438008.79	1395943.39

3	204°47'	1.00	438006.89	1395946.61
4	204°46'	36.44	438005.98	1395946.19
5	297°17'	3.60	437972.89	1395930.92
6	297°06'	18.62	437974.54	1395927.72
7	298°31'	34.72	437983.02	1395911.15
8	24°04'	34.13	437999.60	1395880.64

Образуемый земельный участок с условным номером: ЗУ11, Площадь= 4852 кв.м.

Номер	Дир.угол	Длина	X	Y
1	115°10'	43.64	438108.80	1395881.62
2	204°04'	65.14	438090.24	1395921.12
3	204°04'	34.13	438030.76	1395894.56
4	296°39'	8.51	437999.60	1395880.64
5	265°11'	7.54	438003.42	1395873.04
6	255°54'	6.90	438002.78	1395865.52
7	265°37'	18.81	438001.10	1395858.83
8	292°60'	6.18	437999.66	1395840.08
9	345°14'	6.08	438002.08	1395834.39
10	29°36'	11.56	438007.95	1395832.84
11	25°20'	68.58	438018.00	1395838.55
12	25°27'	31.92	438079.98	1395867.90

Образуемый земельный участок с условным номером: ЗУ12, Площадь= 9448 кв.м.

Номер	Дир.угол	Длина	X	Y
1	128°11'	5.73	438130.36	1395755.50
2	40°26'	3.47	438126.82	1395760.01
3	115°08'	20.10	438129.46	1395762.26
4	115°09'	70.78	438120.92	1395780.46
5	114°57'	25.77	438090.85	1395844.53
6	205°20'	68.58	438079.98	1395867.90
7	209°36'	11.56	438018.00	1395838.55
8	301°28'	136.50	438007.95	1395832.84
9	36°17'	17.52	438079.19	1395716.41
10	37°47'	46.88	438093.32	1395726.78

Образуемый земельный участок с условным номером: ЗУ13, Площадь= 9243 кв.м.

Номер	Дир.угол	Длина	X	Y
1	37°10'	33.62	438130.36	1395755.50
2	37°49'	19.37	438157.15	1395775.81
3	37°09'	22.92	438172.46	1395787.69
4	109°16'	5.36	438190.73	1395801.53
5	116°11'	6.66	438188.96	1395806.59
6	115°60'	56.76	438186.02	1395812.57
7	25°37'	24.68	438161.14	1395863.59
8	116°19'	38.50	438183.39	1395874.26
9	205°16'	63.61	438166.32	1395908.77
10	205°54'	6.48	438108.80	1395881.62

11	205°21'	25.44	438102.97	1395878.79
12	294°57'	25.77	438079.98	1395867.90
13	295°09'	70.78	438090.85	1395844.53
14	295°08'	20.10	438120.92	1395780.46
15	220°26'	3.47	438129.46	1395762.26
16	308°11'	5.73	438126.82	1395760.01

Образуемый земельный участок с условным номером: ЗУ14, Площадь= 1656 кв.м.

Номер	Дир.угол	Длина	X	Y
1	119°25'	4.98	438211.93	1395817.21
2	115°57'	30.76	438209.49	1395821.54
3	116°43'	13.84	438196.03	1395849.20
4	116°49'	14.23	438189.81	1395861.56
5	205°37'	24.68	438183.39	1395874.26
6	295°60'	56.76	438161.14	1395863.59
7	296°11'	6.66	438186.02	1395812.57
8	289°16'	5.36	438188.96	1395806.59
9	36°28'	26.37	438190.73	1395801.53

Образуемый земельный участок с условным номером: ЗУ15, Площадь= 2315 кв.м.

Номер	Дир.угол	Длина	X	Y
1	114°37'	27.43	438131.12	1396022.93
2	204°45'	11.58	438119.69	1396047.87
3	204°44'	46.49	438109.17	1396043.02
4	204°45'	38.15	438066.94	1396023.57
5	192°05'	0.24	438032.29	1396007.60
6	348°42'	17.88	438032.06	1396007.55
7	298°21'	14.96	438049.59	1396004.05
8	339°10'	2.59	438056.70	1395990.88
9	23°36'	12.54	438059.12	1395989.96
10	24°24'	22.56	438070.61	1395994.98
11	25°28'	26.23	438091.15	1396004.30
12	24°17'	17.87	438114.83	1396015.58

Образуемый земельный участок с условным номером: ЗУ16, Площадь= 10675 кв.м.

Номер	Дир.угол	Длина	X	Y
1	115°20'	11.99	438163.60	1396035.35
2	203°22'	14.96	438158.47	1396046.19
3	115°02'	40.52	438144.74	1396040.26
4	204°06'	3.43	438127.59	1396076.97
5	114°17'	30.33	438124.46	1396075.57
6	203°22'	6.88	438111.99	1396103.22
7	203°10'	6.10	438105.67	1396100.49
8	120°28'	11.24	438100.06	1396098.09
9	206°11'	1.22	438094.36	1396107.78

10	115°10'	22.98	438093.26	1396107.24
11	119°54'	10.26	438083.49	1396128.04
12	208°45'	53.78	438078.37	1396136.94
13	208°44'	4.50	438031.22	1396111.07
14	205°18'	33.00	438027.27	1396108.90
15	265°19'	0.37	437997.43	1396094.80
16	291°45'	93.54	437997.40	1396094.43
17	12°05'	0.24	438032.06	1396007.55
18	24°45'	38.15	438032.29	1396007.60
19	24°44'	46.49	438066.94	1396023.57
20	24°45'	11.58	438109.17	1396043.02
21	294°37'	27.43	438119.69	1396047.87
22	24°18'	15.36	438131.12	1396022.93
23	295°16'	1.78	438145.12	1396029.25
24	23°32'	13.08	438145.88	1396027.64
25	23°29'	6.25	438157.87	1396032.86

Образуемый земельный участок с условным номером: ЗУ17, Площадь= 1187 кв.м.

Номер	Дир.угол	Длина	X	Y
1	119°48'	6.19	438242.34	1395840.69
2	115°32'	13.51	438239.26	1395846.06
3	115°37'	4.13	438233.43	1395858.25
4	120°29'	3.44	438231.65	1395861.98
5	207°10'	3.09	438229.90	1395864.95
6	296°37'	0.32	438227.15	1395863.53
7	203°02'	3.27	438227.29	1395863.25
8	203°05'	4.13	438224.28	1395861.97
9	203°04'	15.57	438220.48	1395860.35
10	206°31'	11.31	438206.15	1395854.25
11	295°57'	30.76	438196.03	1395849.20
12	299°25'	4.98	438209.49	1395821.54
13	37°32'	33.56	438211.93	1395817.21
14	38°40'	4.86	438238.54	1395837.65

Образуемый земельный участок с условным номером: ЗУ18, Площадь= 6359 кв.м.

Номер	Дир.угол	Длина	X	Y
1	27°10'	3.09	438227.15	1395863.53
2	115°54'	166.66	438229.90	1395864.95
3	205°40'	5.19	438157.12	1396014.87
4	205°08'	33.07	438152.44	1396012.62
5	294°15'	19.82	438122.50	1395998.57
6	296°27'	80.11	438130.64	1395980.50
7	296°19'	38.50	438166.32	1395908.77
8	296°49'	14.23	438183.39	1395874.26
9	296°43'	13.84	438189.81	1395861.56
10	26°31'	11.31	438196.03	1395849.20
11	23°04'	15.57	438206.15	1395854.25

12	23°05'	4.13	438220.48	1395860.35
13	23°02'	3.27	438224.28	1395861.97
14	116°37'	0.32	438227.29	1395863.25

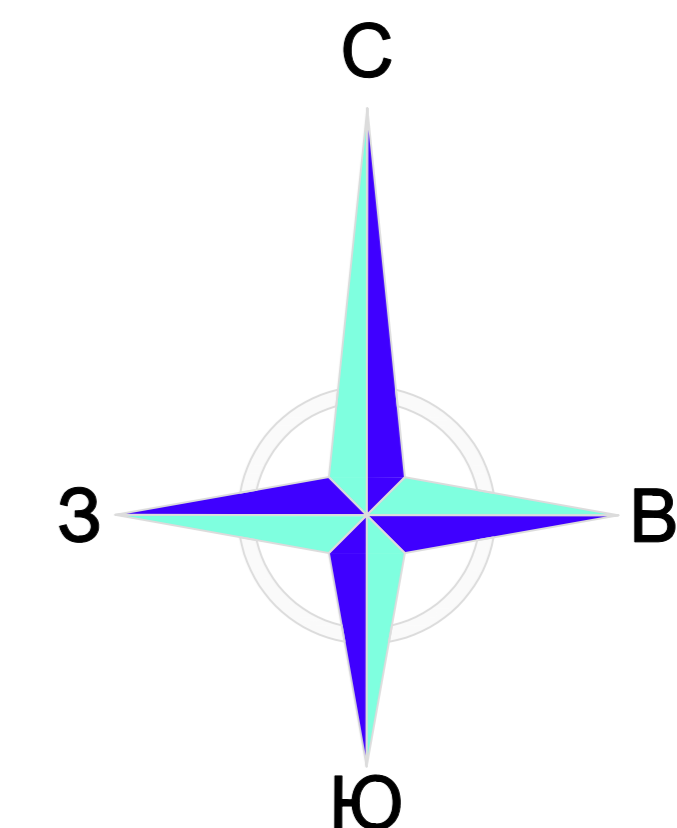
Образуемый земельный участок с условным номером: ЗУ19, Площадь= 8299 кв.м.

Номер	Дир.угол	Длина	X	Y
1	107°40'	32.21	438252.34	1395848.73
2	111°09'	48.07	438242.56	1395879.41
3	113°06'	54.99	438225.22	1395924.25
4	116°07'	44.81	438203.65	1395974.83
5	120°54'	46.90	438183.93	1396015.07
6	122°41'	103.79	438159.84	1396055.32
7	124°34'	29.32	438103.80	1396142.68
8	213°29'	78.25	438087.16	1396166.83
9	306°26'	14.78	438021.90	1396123.65
10	307°52'	0.88	438030.68	1396111.76
11	28°45'	53.78	438031.22	1396111.07
12	299°54'	10.26	438078.37	1396136.94
13	295°10'	22.98	438083.49	1396128.04
14	26°11'	1.22	438093.26	1396107.24
15	300°28'	11.24	438094.36	1396107.78
16	23°10'	6.10	438100.06	1396098.09
17	23°22'	6.88	438105.67	1396100.49
18	294°17'	30.33	438111.99	1396103.22
19	24°06'	3.43	438124.46	1396075.57
20	295°02'	40.52	438127.59	1396076.97
21	23°22'	14.96	438144.74	1396040.26
22	295°20'	11.99	438158.47	1396046.19
23	203°29'	6.25	438163.60	1396035.35
24	296°01'	15.89	438157.87	1396032.86
25	205°40'	8.57	438164.84	1396018.58
26	295°54'	166.66	438157.12	1396014.87
27	300°29'	3.44	438229.90	1395864.95
28	295°37'	4.13	438231.65	1395861.98
29	295°32'	13.51	438233.43	1395858.25
30	299°48'	6.19	438239.26	1395846.06
31	38°47'	12.83	438242.34	1395840.69
1	205°10'	16.04	438196.69	1395975.52
2	114°40'	20.44	438182.17	1395968.70
3	23°41'	16.13	438173.64	1395987.28
4	294°25'	20.03	438188.41	1395993.76

Образуемый земельный участок с условным номером: ЗУ20, Площадь= 901 кв.м.

Номер	Дир.угол	Длина	X	Y
1	33°29'	78.25	438021.90	1396123.65
2	124°34'	11.31	438087.16	1396166.83

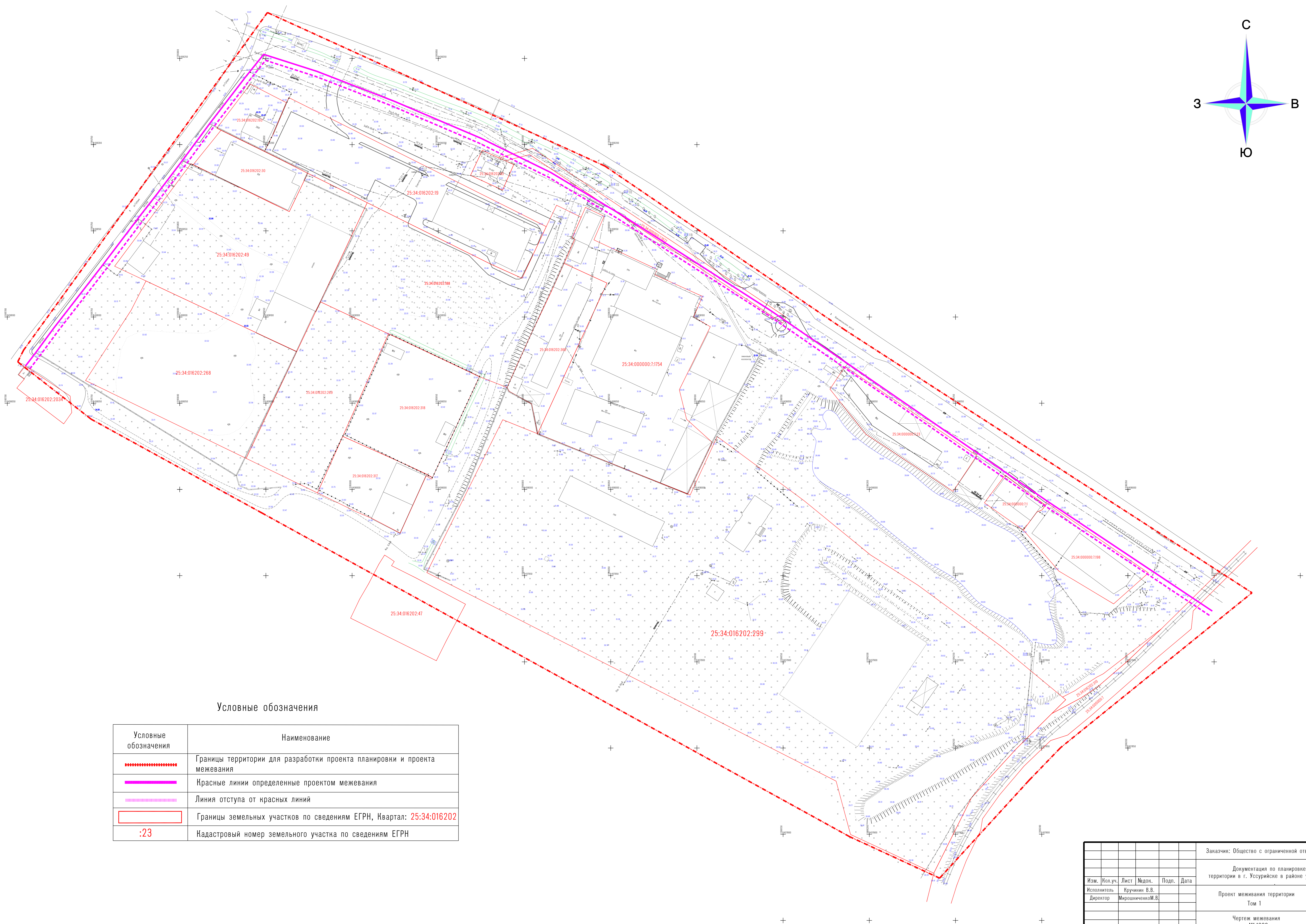
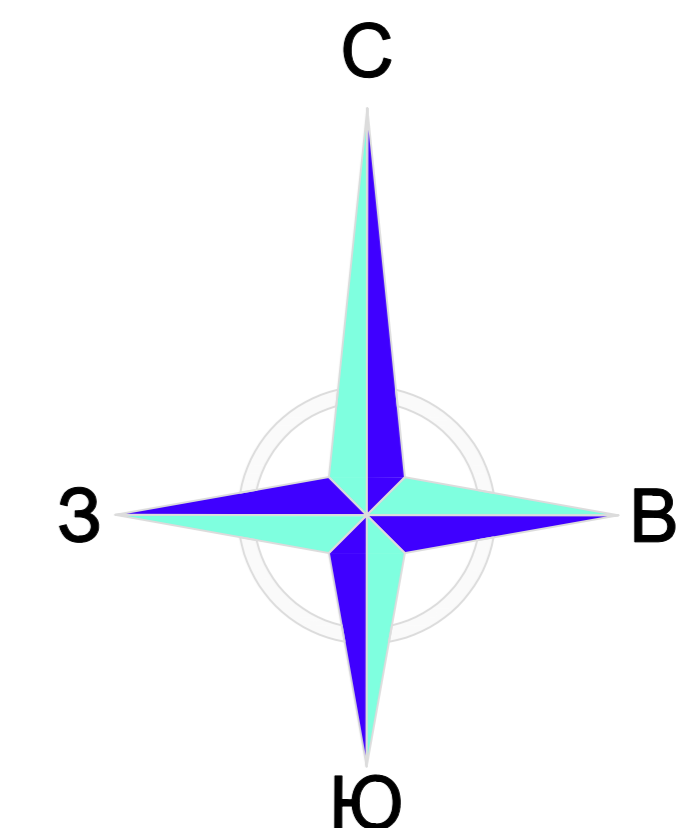
3	213°16'	36.57	438080.75	1396176.14
4	213°08'	42.07	438050.17	1396156.08
5	306°26'	11.72	438014.94	1396133.08



Условные обозначения

Условные обозначения	Наименование
	Границы территории для разработки проекта планировки и проекта межевания
	Красные линии, определенные проектом межевания
	Линия отступов от красных линий
	Границы образуемых земельных участков
	Границы земельных участков, стоящие на кадастровом учете
	Объекты торгового назначения и общественного питания
	Промышленные объекты IV-V класса опасности
	Объекты коммунально-складского назначения
	Объекты административно-делового назначения
	Благоустройство
	Проезды
	Водоём
	Земельные участки, стоящие на кадастровом учете
	Объекты обслуживания автомобильного транспорта (автомобильные мойки, станции технического обслуживания и иные подобные объекты)

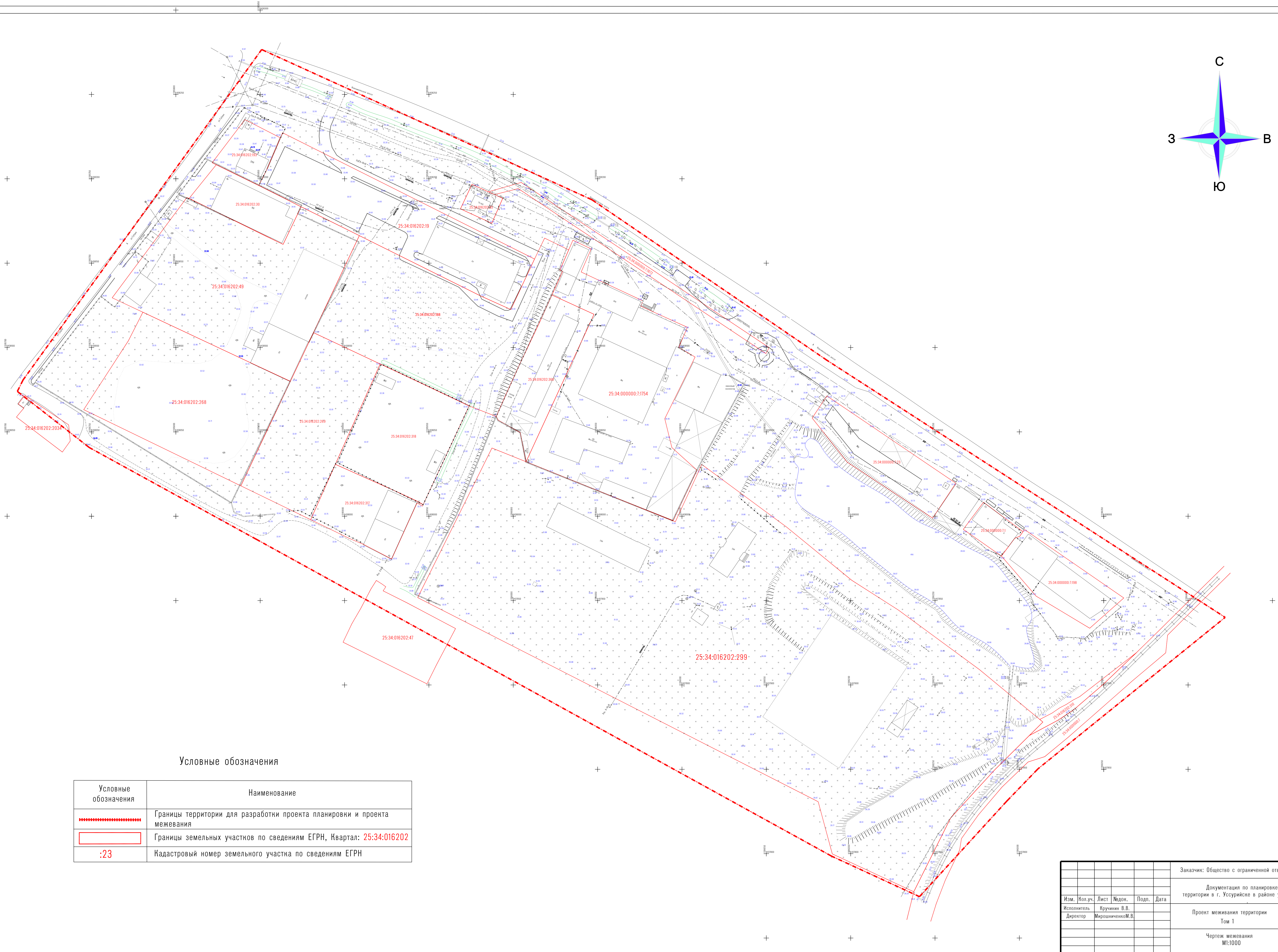
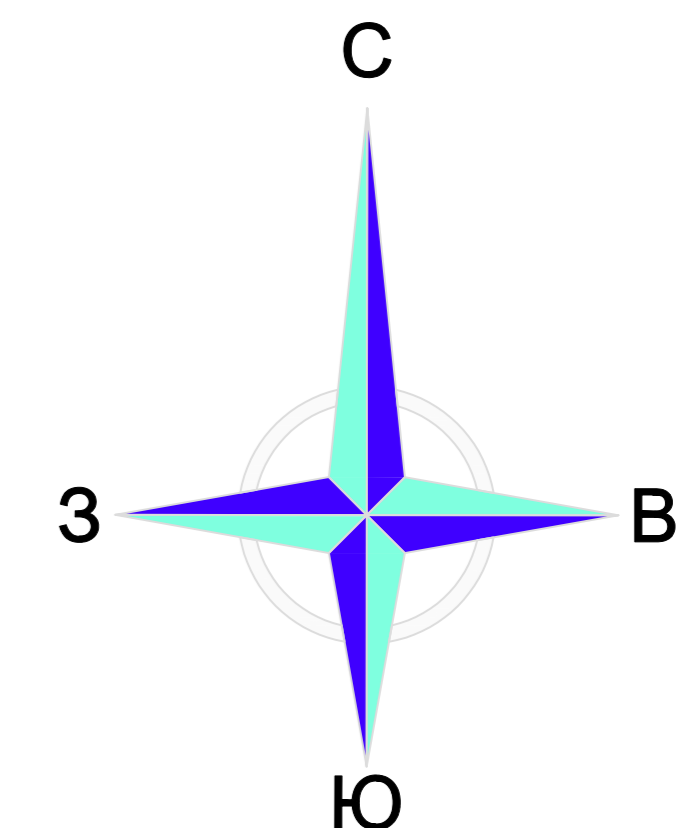
Заявщик: Общество с ограниченной ответственностью "Арден"					
Документация по планировке (проект межевания) территории в г. Уссурийске в районе улицы Новониколаевское шоссе					
Изм.	Кол.уч.	Лист	Мод.	Подп.	Дата
Исполнитель	Вручини В.В.		Подп.		
Директор	Мирошниченко М.В.		Дата		
Проект межевания территории			Стадия	Лист	Листов
Том 1			ДПТ	1	3
Чертеж межевания			000 "Уссурийский наместр"		
М:1000					
Формат А1					



Условные обозначения

Условные обозначения	Наименование
	Границы территории для разработки проекта планировки и проекта межевания
	Красные линии определенные проектом межевания
	Линия отступа от красных линий
	Границы земельных участков по сведениям ЕГРН, Квартал: 25:34:016202
	Кадастровый номер земельного участка по сведениям ЕГРН

Заячик: Общество с ограниченной ответственностью "Арден"				
Документация по планировке (проект межевания) территории в г. Уссурийске в районе улицы Новониколаевское шоссе				
Изм.	Кол.уч.	Лист	Мод.	Подп.
				Дата
Исполнитель	Вручили	В.В.		
Директор	Мирошниченко	М.В.		
Проект межевания территории Том 1			Стадия	Лист
Чертот межевания М:1000			ДПТ	2
			Листов	3
			000 "Уссурийский надрст"	
Формат А1				



Условные обозначения

Условные обозначения	Наименование
-----	Границы территории для разработки проекта планировки и проекта межевания
▭	Границы земельных участков по сведениям ЕГРН, Квартал: 25:34:016202
:23	Кадастровый номер земельного участка по сведениям ЕГРН

Заячик: Общество с ограниченной ответственностью "Арден"				
Документация по планировке (проект межевания) территории в г. Уссурийске в районе улицы Новониколаевское шоссе				
Изм.	Кол.уч.	Лист	Мод.	Подп.
Исполнитель	Вручили	В.В.	Мирошниченко	М.В.
Директор	Мирошниченко	М.В.		
Проект межевания территории Том 1			Стадия	Лист
Чертеж межевания М:1000			ДПТ	3
			Листов	3
			000 "Уссурийский наместр"	
Формат А1				