

**ОБЩЕСТВО С ОГРАНИЧЕННОЙ ОТВЕТСТВЕННОСТЬЮ  
«ЗЕМЛЕМЕР-МЕТЕО»**



**ООО «ЗЕМЛЕМЕР-МЕТЕО»**

---

662605 г. Минусинск Красноярского края, ул. Дружбы, д.10

**ПРОЕКТ МЕЖЕВАНИЯ ТЕРРИТОРИИ**

**«Выполнение работ по разработке документации по планировке (проект межевания) территории села Монакино с выполнением отчета об инженерно-геодезических изысканиях»**

**Основная часть проекта межевания территории**

Инд. № подл.	Подп. и дата	Взам. инв. №

Минусинск, 2023 г.

**ОБЩЕСТВО С ОГРАНИЧЕННОЙ ОТВЕТСТВЕННОСТЬЮ  
«ЗЕМЛЕМЕР-МЕТЕО»**



**ООО «ЗЕМЛЕМЕР-МЕТЕО»**

---

662605 г. Минусинск Красноярского края, ул. Дружбы, д.10

**ПРОЕКТ МЕЖЕВАНИЯ ТЕРРИТОРИИ**

**«Выполнение работ по разработке документации по планировке (проект межевания) территории села Монакино с выполнением отчета об инженерно-геодезических изысканиях»**

**Основная часть проекта межевания территории**

Директор

С.С. Титов

Руководитель проектной группы

А.Н. Секретенко

Инд. № подл.	
Подп. и дата	
Взам. инв. №	

Минусинск, 2023 г.

## Состав проекта

по объекту: «Выполнение работ по разработке документации по планировке (проект межевания) территории села Монакино с выполнением отчета об инженерно-геодезических изысканиях»

№ п/п	Наименование документации	Масштаб
1	<b>Инженерно-геодезические изыскания</b>	
	Технический отчет по результатам инженерно-геодезических изысканий для подготовки проекта межевания территории	
2	<b>Проект межевания территории</b>	
	<b>Основная часть</b>	
	Графические материалы	
	Чертёж межевания территории	1:2000
	<b>Текстовые материалы</b>	
	Основная часть проекта межевания территории	
3	<b>Материалы по обоснованию проекта межевания территории</b>	
	Графические материалы	
	Чертёж к материалам по обоснованию проекта межевания территории	1:2000
	<b>Текстовые материалы</b>	
	Материалы по обоснованию проекта межевания территории	
4	<b>Отчет о сборе исходных данных</b>	

# Содержание

## Основная часть проекта межевания территории

1. Введение.....	4
1.1 Цель разработки проекта межевания .....	4
1.2 Исходные материалы, используемые в проекте межевания .....	4
2. Описание территории проекта межевания .....	5
3. Описание видов разрешенного использования земельных участков .....	5
4. Сервитуты .....	7
5. Сведения о границах территории, в отношении которой утверждается проект межевания, содержащие перечень координат характерных точек этих границ в системе координат, используемой для ведения Единого государственного реестра недвижимости .....	8
6. Основные проектные решения.....	10
7. Ведомость координат поворотных точек границ образуемых земельных участков.....	10
8. Целевое назначение лесов, вид (виды) разрешенного использования лесного участка, количественные и качественные характеристики лесного участка, сведения о нахождении лесного участка в границах особо защитных участков лесов.....	64
Чертеж межевания территории .....	65
Приложения .....	66
Приложение 1 – Схема красных линий .....	67
Приложение 2 – Ведомость поворотных точек красных линий .....	67
Приложение 3 – Постановление администрации Уссурийского городского округа от 06.07.2022 года № 1702.....	72
Приложение 4 – Техническое задание по выполнению работ по разработке документация по планировке (проект межевания) территории села Монакино, с выполнением отчета об инженерно-геодезических изысканий .....	74
Приложение 5 – Заключение о результатах проверки проекта градостроительной документации на соответствие Техническим требованиям от Министерства строительства приморского края КГБУ «Центр развития территорий» от 22.03.2023 № 34-297.....	79

## 1. Введение

Проект межевания территории (далее по тексту – проект) разработан на основании муниципального контракта № 0120300006522000263 «Выполнение работ по разработке документации по планировке (проект межевания) территории села Монакино с выполнением отчета об инженерно-геодезических изысканиях», а также Постановлением администрации Уссурийского городского округа от 06.07.2022 года № 1702 "О подготовке документации по планировке (проект межевания) территории села Монакино" и в соответствии с:

- Градостроительным кодексом РФ;
- Земельным Кодексом РФ;
- Водным Кодексом РФ;
- Лесным Кодексом РФ;
- Федеральным законом от 24.07.2007 №221-ФЗ «О государственном кадастре недвижимости»;
- СП 42.13330.2016 «Градостроительство. Планировка и застройка городских и сельских поселений»;
- СанПиН 2.2.1/2.1.1.1200-03 "Санитарно-защитные зоны и санитарная классификация предприятий, сооружений и иных объектов";
- Постановлением Администрации Приморского края от 21.12.2016 № 593-па "Об утверждении нормативов градостроительного проектирования в Приморском крае";
- Местными нормативами градостроительного проектирования Уссурийского городского округа Приморского края;
- Генеральным планом Уссурийского городского округа;
- Программой комплексного развития социальной инфраструктуры Уссурийского городского округа Приморского края на 2019 - 2030 годы;
- Программой комплексного развития систем коммунальной инфраструктуры Уссурийского городского округа на 2019 - 2030 годы;
- Программой комплексного развития транспортной инфраструктуры Уссурийского городского округа Приморского края на 2019 - 2030 годы;
- Постановление Администрации Уссурийского городского округа Приморского края от 23 сентября 2022 г. N 2573-НПА "О внесении изменений в постановление администрации Уссурийского городского округа от 09 сентября 2021 года N 2045-НПА "Об утверждении Правил землепользования и застройки Уссурийского городского округа";
- Кадастровым планом территории проектирования в виде выписки из ЕГРН;
- Действующим законодательством в области архитектурной деятельности и градостроительства, строительными и санитарно-эпидемиологическими нормами.

### 1.1 Цель разработки проекта межевания

Подготовка проекта межевания территории осуществляется для:

- обеспечение устойчивого развития территории;
- установление границ земельных участков, на которых расположены объекты капитального строительства;
- установление границ земельных участков, предназначенных для строительства объектов и размещения линейных объектов;
- определение местоположения красных линий.

Задачами подготовки проекта межевания является анализ фактического землепользования и разработка проектных решений по образованию земельных участков.

### 1.2 Исходные материалы, используемые в проекте межевания

Исходными материалами для проекта межевания территории являются:

- инженерно-геодезические изыскания – топографическая съемка;
- сведения ЕГРН о существующих земельных участках в границах проектирования;
- данные из паспортов БТИ;
- данные похозяйственной книги.

## **2. Описание территории проекта межевания**

Территория проектирования находится в черте населенного пункта с. Монакино Уссурийского городского округа Приморского края. Планируемая территория расположена на орографическом районе отрога Восточно-Маньжурского нагорья. Окраина Восточно-Маньжурского нагорья заходит в пределы округа, занимая территорию между государственной границей на западе и р. Раздольная на востоке.

С севера – граница территории проектирования определена существующими лесными насаждениями, с востока - рекой Левая Павлиновка и границей населенного пункта, с запада – границей населенного пункта, с юга – рекой Левая Павлиновка. Площадь участка 70 га.

На данный момент большая часть территории проектирования застроена, присутствуют объекты инженерного обеспечения (линии электропередач, трансформаторные подстанции). Часть территории занимают жилые дома, блокированные дома, постройки, огороды и участки личного подсобного хозяйства местных жителей. Участок работ пересечен в разных направлениях полевыми и асфальтированными дорогами.

Категория земель – земли населенных пунктов.

Проект межевания территории выполнен на топографической съемке М 1:500, выполненной в ноябре 2022 года ООО «Землемер-Метео» и соответствующей действительному состоянию местности на момент разработки проекта.

## **3. Описание видов разрешенного использования земельных участков**

В соответствии с Приказом Федеральной Службы Государственной Регистрации, Кадастра и Картографии (Росреестра) от 10.11.2020 года № П/0412 «Об утверждении классификатора видов разрешенного использования земельных участков (с изменениями на 23 июня 2022 года)» для образуемых участков определены следующие виды разрешенного использования:

- Выращивание зерновых и иных сельскохозяйственных культур (код вида разрешенного использования - 1.2):

Осуществление хозяйственной деятельности на сельскохозяйственных угодьях, связанной с производством зерновых, бобовых, кормовых, технических, масличных, эфиромасличных и иных сельскохозяйственных культур.

- Овощеводство (код вида разрешенного использования - 1.3):

Осуществление хозяйственной деятельности на сельскохозяйственных угодьях, связанной с производством картофеля, листовых, плодовых, луковичных и бахчевых сельскохозяйственных культур, в том числе с использованием теплиц.

- Пчеловодство (код вида разрешенного использования - 1.12):

Осуществление хозяйственной деятельности, в том числе на сельскохозяйственных угодьях, по разведению, содержанию и использованию пчел и иных полезных насекомых; размещение ульев, иных объектов и оборудования, необходимого для пчеловодства и разведения иных полезных насекомых; размещение сооружений, используемых для хранения и первичной переработки продукции пчеловодства.

- Питомники (код вида разрешенного использования - 1.17):

Выращивание и реализация подростка деревьев и кустарников, используемых в сельском хозяйстве, а также иных сельскохозяйственных культур для получения рассады и семян; размещение сооружений, необходимых для указанных видов сельскохозяйственного производства.

- Для индивидуального жилищного строительства (код вида разрешенного использования - 2.1):

Размещение жилого дома (отдельно стоящего здания количеством надземных этажей не более чем три, высотой не более двадцати метров, которое состоит из комнат и помещений вспомогательного использования, предназначенных для удовлетворения гражданами бытовых и иных нужд, связанных с их проживанием в таком здании, не предназначенного для раздела на самостоятельные объекты недвижимости); выращивание сельскохозяйственных культур; размещение гаражей для собственных нужд и хозяйственных построек.

- Малоэтажная многоквартирная жилая застройка (код вида разрешенного использования - 2.1.1):

Размещение малоэтажных многоквартирных домов (многоквартирные дома высотой до 4 этажей, включая мансардный); обустройство спортивных и детских площадок, площадок для отдыха; размещение объектов обслуживания жилой застройки во встроенных, пристроенных и встроенно-пристроенных помещениях малоэтажного многоквартирного дома, если общая площадь таких помещений в малоэтажном многоквартирном доме не составляет более 15% общей площади помещений дома.

- Для ведения личного подсобного хозяйства (приусадебный земельный участок) (код вида разрешенного использования - 2.2):

Размещение жилого дома, указанного в описании вида разрешенного использования с кодом 2.1; производство сельскохозяйственной продукции; размещение гаража и иных вспомогательных сооружений; содержание сельскохозяйственных животных.

- Блокированная жилая застройка (код вида разрешенного использования - 2.3):

Размещение жилого дома, блокированного с другим жилым домом (другими жилыми домами) в одном ряду общей боковой стеной (общими боковыми стенами) без проемов и имеющего отдельный выход на земельный участок; разведение декоративных и плодовых деревьев, овощных и ягодных культур; размещение гаражей для собственных нужд и иных вспомогательных сооружений; обустройство спортивных и детских площадок, площадок для отдыха.

- Предоставление коммунальных услуг (код вида разрешенного использования - 3.1.1):

Размещение зданий и сооружений, обеспечивающих поставку воды, тепла, электричества, газа, отвод канализационных стоков, очистку и уборку объектов недвижимости (котельных, водозаборов, очистных сооружений, насосных станций, водопроводов, линий электропередач, трансформаторных подстанций, газопроводов, линий связи, телефонных станций, канализаций, стоянок, гаражей и мастерских для обслуживания уборочной и аварийной техники, сооружений, необходимых для сбора и плавки снега).

- Магазины (код вида разрешенного использования - 4.4):

Размещение объектов капитального строительства, предназначенных для продажи товаров, торговая площадь которых составляет до 5000 кв.м.

- Улично-дорожная сеть (код вида разрешенного использования - 12.0.1):

Размещение объектов улично-дорожной сети: автомобильных дорог, трамвайных путей и пешеходных тротуаров в границах населенных пунктов, пешеходных переходов, бульваров, площадей, проездов, велодорожек и объектов велотранспортной и инженерной инфраструктуры; размещение придорожных стоянок (парковок) транспортных средств в границах городских улиц и дорог, за исключением предусмотренных видами разрешенного использования с кодами 2.7.1, 4.9, 7.2.3, а также некапитальных сооружений, предназначенных для охраны транспортных средств.

- Благоустройство территории (код вида разрешенного использования - 12.0.2):

Размещение декоративных, технических, планировочных, конструктивных устройств, элементов озеленения, различных видов оборудования и оформления, малых архитектурных форм, некапитальных нестационарных строений и сооружений, информационных щитов и указателей, применяемых как составные части благоустройства территории, общественных туалетов.

#### **4. Сервитуты**

Публичный сервитут – право ограниченного пользования чужим участком.

Сервитут устанавливается в соответствии с гражданским законодательством, а в отношении земельного участка, находящегося в государственной или муниципальной собственности, с учетом особенностей, предусмотренных главой V.3 Земельного Кодекса РФ.

Сервитут может быть установлен решением исполнительного органа государственной власти или органа местного самоуправления в целях обеспечения государственных или муниципальных нужд, а также нужд местного населения без изъятия земельных участков (публичный сервитут).

К каждому земельному участку, образуемому в результате межевания исходных участков сельскохозяйственного использования, а также к участкам, не подлежащим разделу, обеспечивается доступ с территорий общего пользования. Установление сервитутов не требуется.



**5. Сведения о границах территории, в отношении которой утверждается проект межевания, содержащие перечень координат характерных точек этих границ в системе координат, используемой для ведения Единого государственного реестра недвижимости**

Проектируемая территория расположена в черте населенного пункта с. Монакино Уссурийского городского округа Приморского края. Координаты поворотных точек границы проектирования представлены в таблице 1. Система координат – МСК-25, зона 1.

Таблица 1 – Координаты поворотных точек границы проектирования

№ точки	X, м	Y, м	№ точки	X, м	Y, м
1	429810,57	1359273,04	36	429115,23	1359797,79
2	429769,24	1359322,52	37	429106,66	1359793,43
3	429767,69	1359463,59	38	429095,65	1359782,88
4	429701,03	1359774,21	39	429092,96	1359780,30
5	429731,21	1359901,13	40	429027,07	1359847,89
6	429614,61	1360075,84	41	428889,40	1359715,45
7	429607,78	1360086,07	42	428687,79	1359349,11
8	429596,49	1360084,32	43	428675,58	1359337,74
9	429547,21	1360076,70	44	428655,33	1359310,22
10	429540,23	1360075,63	45	428653,72	1359287,30
11	429529,91	1360074,03	46	428665,58	1359267,76
12	429518,88	1360054,01	47	428665,32	1359244,00
13	429506,95	1360040,30	48	428665,28	1359241,04
14	429489,38	1360020,09	49	428665,22	1359235,46
15	429467,68	1359997,46	50	428681,82	1359187,91
16	429459,03	1359988,88	51	428678,60	1359160,48
17	429453,77	1359983,67	52	428678,27	1359157,63
18	429452,29	1359982,20	53	428678,27	1359157,58
19	429408,54	1359950,71	54	428678,51	1359146,22
20	429351,99	1359923,48	55	428679,01	1359122,00
21	429349,86	1359922,45	56	428679,22	1359111,82
22	429349,78	1359922,41	57	428680,23	1359110,05
23	429334,39	1359910,63	58	428688,65	1359095,41
24	429333,43	1359910,07	59	428768,98	1359084,70
25	429269,21	1359872,53	60	428786,50	1359082,36
26	429262,36	1359868,53	61	428807,62	1359091,88
27	429251,53	1359866,01	62	428837,30	1359105,26
28	429222,97	1359859,37	63	428865,62	1359118,03
29	429184,81	1359831,31	64	428917,76	1359137,07
30	429181,66	1359829,00	65	428928,17	1359140,87
31	429167,59	1359818,65	66	428958,64	1359151,99
32	429162,31	1359816,96	67	428989,65	1359163,31
33	429161,54	1359816,71	68	429004,90	1359162,67
34	429155,73	1359814,83	69	429015,50	1359164,57
35	429136,54	1359808,63	70	429027,56	1359166,73

№ ТОЧКИ	X, м	Y, м
71	429037,90	1359170,84
72	429054,54	1359177,97
73	429086,70	1359181,66
74	429121,50	1359185,66
75	429124,98	1359186,06
76	429218,72	1359201,28
77	429308,78	1359191,58
78	429519,33	1359214,85
79	429556,85	1359222,07
80	429704,59	1359185,09
81	429722,02	1359217,84
82	429725,45	1359224,27
83	429729,73	1359232,33
84	429774,46	1359254,86
85	429810,57	1359273,04

## 6. Основные проектные решения

В рамках проекта межевания территории предполагается образование и изменение земельных участков в целях устранения вклиниваний, вкрапливаний, изломанности границ и других недостатков, а также в целях создания условий для дальнейшей эксплуатации существующих объектов недвижимости.

Виды разрешенного использования образуемых земельных участков приведены в соответствии с Правилами землепользования и застройки муниципального образования «Уссурийский городской округ» и Приказом Федеральной службы государственной регистрации, кадастра и картографии от 10 ноября 2020 г. № П/0412 «Об утверждении классификатора видов разрешенного использования земельных участков».

Таблица 2 – Перечень и сведения о площади образуемых земельных участков, в том числе возможные способы их образования, а также перечень и сведения о площади образуемых участков, которые будут отнесены к территориям общего пользования

Обозначение образуемого земельного участка	Вид разрешенного использования формируемого земельного участка	Площадь, кв.м.	Способ образования земельного участка
Образуемые земельные участки			
ЗУ1	Для ведения личного подсобного хозяйства (приусадебный земельный участок) (2.2); Для индивидуального жилищного строительства (2.1)	1382	Образование земельного участка из земель, находящихся в государственной или муниципальной собственности.
ЗУ2	Для ведения личного подсобного хозяйства (приусадебный земельный участок) (2.2)	3500	Образование земельного участка из земель, находящихся в государственной или муниципальной собственности.
ЗУ3	Для ведения личного подсобного хозяйства (приусадебный земельный участок) (2.2)	2519	Образование земельного участка из земель, находящихся в государственной или муниципальной собственности.

ЗУ4	Выращивание зерновых и иных сельскохозяйственных культур (1.2); Овощеводство (1.3); Пчеловодство (1.12); Питомники (1.17); Для ведения личного подсобного хозяйства (приусадебный земельный участок) (2.2)	10487	Образование земельного участка путем перераспределения земельного участка с кадастровым номером 25:18:290101:172 с землями, находящимися в государственной или муниципальной собственности.
ЗУ5	Выращивание зерновых и иных сельскохозяйственных культур (1.2); Овощеводство (1.3); Пчеловодство (1.12); Питомники (1.17)	5040	Образование земельного участка из земель, находящихся в государственной или муниципальной собственности.
ЗУ6	Выращивание зерновых и иных сельскохозяйственных культур (1.2); Овощеводство (1.3); Пчеловодство (1.12); Питомники (1.17)	6026	Образование земельного участка из земель, находящихся в государственной или муниципальной собственности.
ЗУ7	Выращивание зерновых и иных сельскохозяйственных культур (1.2); Овощеводство (1.3); Пчеловодство (1.12); Питомники (1.17)	7040	Образование земельного участка из земель, находящихся в государственной или муниципальной собственности.
ЗУ8	Для ведения личного подсобного хозяйства (приусадебный земельный участок) (2.2); Для индивидуального жилищного строительства (2.1)	2317	Образование земельного участка путем перераспределения земельного участка с кадастровым номером 25:18:290101:391 с землями, находящимися в государственной или муниципальной собственности.
ЗУ9	Для ведения личного подсобного хозяйства (приусадебный земельный участок) (2.2)	982	Образование земельного участка из земель, находящихся в государственной или муниципальной собственности.

ЗУ10	Для ведения личного подсобного хозяйства (приусадебный земельный участок) (2.2)	1325	Образование земельного участка из земель, находящихся в государственной или муниципальной собственности.
ЗУ11	Для индивидуального жилищного строительства (2.1)	1461	Образование земельного участка из земель, находящихся в государственной или муниципальной собственности.
ЗУ12	Для индивидуального жилищного строительства (2.1)	1653	Образование земельного участка из земель, находящихся в государственной или муниципальной собственности.
ЗУ16	Для индивидуального жилищного строительства (2.1)	1661	Образование земельного участка из земель, находящихся в государственной или муниципальной собственности.
ЗУ17	Для ведения личного подсобного хозяйства (приусадебный земельный участок) (2.2)	1606	Образование земельного участка из земель, находящихся в государственной или муниципальной собственности.
ЗУ18	Для индивидуального жилищного строительства (2.1)	1562	Образование земельного участка из земель, находящихся в государственной или муниципальной собственности.
ЗУ19	Малоэтажная многоквартирная жилая застройка (2.1.1); Блокированная жилая застройка (2.3); Для индивидуального жилищного строительства (2.1)	2733	Образование земельного участка из земель, находящихся в государственной или муниципальной собственности.
ЗУ20	Для индивидуального жилищного строительства (2.1)	1239	Образование земельного участка из земель, находящихся в государственной или муниципальной собственности.
ЗУ21	Для индивидуального жилищного строительства (2.1); Блокированная жилая застройка (2.3)	1106	Образование земельного участка путем перераспределения земельного участка с кадастровым номером 25:18:290101:390 с землями, находящимися в государственной или муниципальной собственности.

ЗУ22	Для индивидуального жилищного строительства (2.1); Блокированная жилая застройка (2.3)	1493	Образование земельного участка из земель, находящихся в государственной или муниципальной собственности.
ЗУ23	Малоэтажная многоквартирная жилая застройка (2.1.1); Блокированная жилая застройка (2.3); Для индивидуального жилищного строительства (2.1)	1764	Образование земельного участка из земель, находящихся в государственной или муниципальной собственности.
ЗУ24	Малоэтажная многоквартирная жилая застройка (2.1.1); Блокированная жилая застройка (2.3); Для ведения личного подсобного хозяйства (приусадебный земельный участок) (2.2)	6003	Образование земельного участка из земель, находящихся в государственной или муниципальной собственности.
ЗУ25	Для ведения личного подсобного хозяйства (приусадебный земельный участок) (2.2); Для индивидуального жилищного строительства (2.1)	1889	Образование земельного участка из земель, находящихся в государственной или муниципальной собственности.
ЗУ26	Малоэтажная многоквартирная жилая застройка (2.1.1); Блокированная жилая застройка (2.3); Для ведения личного подсобного хозяйства (приусадебный земельный участок) (2.2); Для индивидуального жилищного строительства (2.1)	3793	Образование земельного участка из земель, находящихся в государственной или муниципальной собственности.
ЗУ27	Для ведения личного подсобного хозяйства (приусадебный земельный участок) (2.2)	2711	Образование земельного участка из земель, находящихся в государственной или муниципальной собственности.
ЗУ28	Для ведения личного подсобного хозяйства (приусадебный земельный участок) (2.2)	1951	Образование земельного участка из земель, находящихся в государственной или муниципальной собственности.
ЗУ29	Для ведения личного подсобного хозяйства (приусадебный земельный участок) (2.2)	2774	Образование земельного участка из земель, находящихся в государственной или муниципальной собственности.

ЗУ31	Для ведения личного подсобного хозяйства (приусадебный земельный участок) (2.2); Для индивидуального жилищного строительства (2.1)	1955	Образование земельного участка из земель, находящихся в государственной или муниципальной собственности.
ЗУ32	Малоэтажная многоквартирная жилая застройка (2.1.1); Блокированная жилая застройка (2.3); Для ведения личного подсобного хозяйства (приусадебный земельный участок) (2.2); Для индивидуального жилищного строительства (2.1)	3051	Образование земельного участка из земель, находящихся в государственной или муниципальной собственности.
ЗУ33	Малоэтажная многоквартирная жилая застройка (2.1.1); Блокированная жилая застройка (2.3); Для индивидуального жилищного строительства (2.1); Для ведения личного подсобного хозяйства (приусадебный земельный участок) (2.2)	2027	Образование земельного участка из земель, находящихся в государственной или муниципальной собственности.
ЗУ34	Для ведения личного подсобного хозяйства (приусадебный земельный участок) (2.2)	3500	Образование земельного участка из земель, находящихся в государственной или муниципальной собственности.
ЗУ35	Для ведения личного подсобного хозяйства (приусадебный земельный участок) (2.2); Для индивидуального жилищного строительства (2.1)	2278	Образование земельного участка из земель, находящихся в государственной или муниципальной собственности.
ЗУ36	Для ведения личного подсобного хозяйства (приусадебный земельный участок) (2.2); Для индивидуального жилищного строительства (2.1)	1388	Образование земельного участка из земель, находящихся в государственной или муниципальной собственности.
ЗУ37	Для ведения личного подсобного хозяйства (приусадебный земельный участок) (2.2); Для индивидуального жилищного строительства (2.1)	1420	Образование земельного участка из земель, находящихся в государственной или муниципальной собственности.
ЗУ38	Для ведения личного подсобного хозяйства (приусадебный земельный участок) (2.2)	2598	Образование земельного участка из земель, находящихся в государственной или муниципальной собственности.

ЗУ39	Для ведения личного подсобного хозяйства (приусадебный земельный участок) (2.2); Для индивидуального жилищного строительства (2.1)	1959	Образование земельного участка из земель, находящихся в государственной или муниципальной собственности.
ЗУ40	Для ведения личного подсобного хозяйства (приусадебный земельный участок) (2.2); Магазины (4.4)	1342	Образование земельного участка из земель, находящихся в государственной или муниципальной собственности.
ЗУ41	Для ведения личного подсобного хозяйства (приусадебный земельный участок) (2.2)	3196	Образование земельного участка из земель, находящихся в государственной или муниципальной собственности.
ЗУ42	Малоэтажная многоквартирная жилая застройка (2.1.1); Блокированная жилая застройка (2.3); Для ведения личного подсобного хозяйства (приусадебный земельный участок) (2.2); Для индивидуального жилищного строительства (2.1)	1923	Образование земельного участка из земель, находящихся в государственной или муниципальной собственности.
ЗУ43	Малоэтажная многоквартирная жилая застройка (2.1.1); Блокированная жилая застройка (2.3); Для ведения личного подсобного хозяйства (приусадебный земельный участок) (2.2); Для индивидуального жилищного строительства (2.1)	1867	Образование земельного участка из земель, находящихся в государственной или муниципальной собственности.
ЗУ44	Малоэтажная многоквартирная жилая застройка (2.1.1); Блокированная жилая застройка (2.3); Для ведения личного подсобного хозяйства (приусадебный земельный участок) (2.2)	4026	Образование земельного участка из земель, находящихся в государственной или муниципальной собственности.
ЗУ45	Для индивидуального жилищного строительства (2.1)	1035	Образование земельного участка из земель, находящихся в государственной или муниципальной собственности.
ЗУ46	Для индивидуального жилищного строительства (2.1)	887	Образование земельного участка из земель, находящихся в государственной или муниципальной собственности.



ЗУ47	Для индивидуального жилищного строительства (2.1)	947	Образование земельного участка из земель, находящихся в государственной или муниципальной собственности.
ЗУ48	Для индивидуального жилищного строительства (2.1)	1042	Образование земельного участка из земель, находящихся в государственной или муниципальной собственности.
ЗУ49	Малоэтажная многоквартирная жилая застройка (2.1.1); Блокированная жилая застройка (2.3); Для индивидуального жилищного строительства (2.1)	4915	Образование земельного участка из земель, находящихся в государственной или муниципальной собственности.
ЗУ50	Малоэтажная многоквартирная жилая застройка (2.1.1); Блокированная жилая застройка (2.3); Для ведения личного подсобного хозяйства (приусадебный земельный участок) (2.2)	3600	Образование земельного участка из земель, находящихся в государственной или муниципальной собственности.
ЗУ51	Для индивидуального жилищного строительства (2.1)	1207	Образование земельного участка из земель, находящихся в государственной или муниципальной собственности.
ЗУ52	Для индивидуального жилищного строительства (2.1)	1299	Образование земельного участка из земель, находящихся в государственной или муниципальной собственности.
ЗУ53	Для ведения личного подсобного хозяйства (приусадебный земельный участок) (2.2)	2913	Образование земельного участка путем перераспределения земельного участка с кадастровым номером 25:18:290101:170 с землями, находящимися в государственной или муниципальной собственности.
ЗУ54	Для ведения личного подсобного хозяйства (приусадебный земельный участок) (2.2); Для индивидуального жилищного строительства (2.1)	1129	Образование земельного участка из земель, находящихся в государственной или муниципальной собственности.
ЗУ55	Для ведения личного подсобного хозяйства (приусадебный земельный участок) (2.2); Для индивидуального жилищного строительства (2.1)	1176	Образование земельного участка из земель, находящихся в государственной или муниципальной собственности.

ЗУ56	Предоставление коммунальных услуг (3.1.1)	138	Образование земельного участка из земель, находящихся в государственной или муниципальной собственности.
ЗУ57	Для ведения личного подсобного хозяйства (приусадебный земельный участок) (2.2); Для индивидуального жилищного строительства (2.1)	954	Образование земельного участка из земель, находящихся в государственной или муниципальной собственности.
ЗУ58	Для индивидуального жилищного строительства (2.1)	1540	Образование земельного участка из земель, находящихся в государственной или муниципальной собственности.
ЗУ59	Для индивидуального жилищного строительства (2.1)	1837	Образование земельного участка из земель, находящихся в государственной или муниципальной собственности.
ЗУ60	Для индивидуального жилищного строительства (2.1)	2484	Образование земельного участка из земель, находящихся в государственной или муниципальной собственности.
ЗУ61	Для индивидуального жилищного строительства (2.1)	1391	Образование земельного участка из земель, находящихся в государственной или муниципальной собственности.
ЗУ62	Для ведения личного подсобного хозяйства (приусадебный земельный участок) (2.2); Для индивидуального жилищного строительства (2.1)	3500	Образование земельного участка из земель, находящихся в государственной или муниципальной собственности.
ЗУ63	Для ведения личного подсобного хозяйства (приусадебный земельный участок) (2.2)	2686	Образование земельного участка из земель, находящихся в государственной или муниципальной собственности.
ЗУ64	Для ведения личного подсобного хозяйства (приусадебный земельный участок) (2.2); Для индивидуального жилищного строительства (2.1)	2182	Образование земельного участка из земель, находящихся в государственной или муниципальной собственности.

ЗУ65	Для ведения личного подсобного хозяйства (приусадебный земельный участок) (2.2); Для индивидуального жилищного строительства (2.1)	2450	Образование земельного участка из земель, находящихся в государственной или муниципальной собственности.
ЗУ66	Для ведения личного подсобного хозяйства (приусадебный земельный участок) (2.2)	3500	Образование земельного участка из земель, находящихся в государственной или муниципальной собственности.
ЗУ67	Для ведения личного подсобного хозяйства (приусадебный земельный участок) (2.2); Для индивидуального жилищного строительства (2.1)	1601	Образование земельного участка из земель, находящихся в государственной или муниципальной собственности.
ЗУ68	Для ведения личного подсобного хозяйства (приусадебный земельный участок) (2.2)	3500	Образование земельного участка из земель, находящихся в государственной или муниципальной собственности.
ЗУ69	Для ведения личного подсобного хозяйства (приусадебный земельный участок) (2.2); Для индивидуального жилищного строительства (2.1)	2437	Образование земельного участка из земель, находящихся в государственной или муниципальной собственности.
ЗУ70	Для ведения личного подсобного хозяйства (приусадебный земельный участок) (2.2)	3500	Образование земельного участка из земель, находящихся в государственной или муниципальной собственности.
ЗУ71	Для ведения личного подсобного хозяйства (приусадебный земельный участок) (2.2); Для индивидуального жилищного строительства (2.1)	1005	Образование земельного участка из земель, находящихся в государственной или муниципальной собственности.
ЗУ72	Предоставление коммунальных услуг (3.1.1)	117	Образование земельного участка из земель, находящихся в государственной или муниципальной собственности.
ЗУ73	Для ведения личного подсобного хозяйства (приусадебный земельный участок) (2.2); Для индивидуального жилищного строительства (2.1)	1265	Образование земельного участка из земель, находящихся в государственной или муниципальной собственности.

ЗУ74	Малозэтажная многоквартирная жилая застройка (2.1.1); Блокированная жилая застройка (2.3); Для ведения личного подсобного хозяйства (приусадебный земельный участок) (2.2); Для индивидуального жилищного строительства (2.1)	3413	Образование земельного участка из земель, находящихся в государственной или муниципальной собственности.
ЗУ75	Для ведения личного подсобного хозяйства (приусадебный земельный участок) (2.2); Для индивидуального жилищного строительства (2.1)	1076	Образование земельного участка из земель, находящихся в государственной или муниципальной собственности.
ЗУ76	Для ведения личного подсобного хозяйства (приусадебный земельный участок) (2.2); Для индивидуального жилищного строительства (2.1)	1030	Образование земельного участка из земель, находящихся в государственной или муниципальной собственности.
ЗУ77	Для ведения личного подсобного хозяйства (приусадебный земельный участок) (2.2)	3500	Образование земельного участка из земель, находящихся в государственной или муниципальной собственности.
ЗУ78	Для ведения личного подсобного хозяйства (приусадебный земельный участок) (2.2); Для индивидуального жилищного строительства (2.1)	1507	Образование земельного участка из земель, находящихся в государственной или муниципальной собственности.
ЗУ79	Для ведения личного подсобного хозяйства (приусадебный земельный участок) (2.2)	2737	Образование земельного участка из земель, находящихся в государственной или муниципальной собственности.
ЗУ80	Для ведения личного подсобного хозяйства (приусадебный земельный участок) (2.2); Для индивидуального жилищного строительства (2.1)	1527	Образование земельного участка из земель, находящихся в государственной или муниципальной собственности.
ЗУ81	Для ведения личного подсобного хозяйства (приусадебный земельный участок) (2.2); Для индивидуального жилищного строительства (2.1)	1315	Образование земельного участка из земель, находящихся в государственной или муниципальной собственности.

ЗУ82	Для ведения личного подсобного хозяйства (приусадебный земельный участок) (2.2); Для индивидуального жилищного строительства (2.1)	1921	Образование земельного участка путем перераспределения земельного участка с кадастровым номером 25:18:290101:168 с землями, находящимися в государственной или муниципальной собственности.
ЗУ83	Для ведения личного подсобного хозяйства (приусадебный земельный участок) (2.2)	3477	Образование земельного участка из земель, находящихся в государственной или муниципальной собственности.
ЗУ84	Для ведения личного подсобного хозяйства (приусадебный земельный участок) (2.2)	3036	Образование земельного участка из земель, находящихся в государственной или муниципальной собственности.
ЗУ85	Для ведения личного подсобного хозяйства (приусадебный земельный участок) (2.2)	3479	Образование земельного участка из земель, находящихся в государственной или муниципальной собственности.
ЗУ86	Для ведения личного подсобного хозяйства (приусадебный земельный участок) (2.2)	2470	Образование земельного участка из земель, находящихся в государственной или муниципальной собственности.
ЗУ87	Для ведения личного подсобного хозяйства (приусадебный земельный участок) (2.2); Для индивидуального жилищного строительства (2.1)	1330	Образование земельного участка из земель, находящихся в государственной или муниципальной собственности.
ЗУ88	Для ведения личного подсобного хозяйства (приусадебный земельный участок) (2.2); Для индивидуального жилищного строительства (2.1)	1008	Образование земельного участка из земель, находящихся в государственной или муниципальной собственности.
ЗУ89	Для ведения личного подсобного хозяйства (приусадебный земельный участок) (2.2)	2987	Образование земельного участка из земель, находящихся в государственной или муниципальной собственности.
ЗУ90	Для ведения личного подсобного хозяйства (приусадебный земельный участок) (2.2); Для индивидуального жилищного строительства (2.1)	1317	Образование земельного участка из земель, находящихся в государственной или муниципальной собственности.

ЗУ91	Для ведения личного подсобного хозяйства (приусадебный земельный участок) (2.2); Для индивидуального жилищного строительства (2.1)	1670	Образование земельного участка из земель, находящихся в государственной или муниципальной собственности.
ЗУ92	Для ведения личного подсобного хозяйства (приусадебный земельный участок) (2.2)	3500	Образование земельного участка путем перераспределения земельного участка с кадастровым номером 25:18:290101:389 с землями, находящимися в государственной или муниципальной собственности.
ЗУ93	Для ведения личного подсобного хозяйства (приусадебный земельный участок) (2.2); Для индивидуального жилищного строительства (2.1)	1166	Образование земельного участка из земель, находящихся в государственной или муниципальной собственности.
ЗУ94	Предоставление коммунальных услуг (3.1.1)	178	Образование земельного участка из земель, находящихся в государственной или муниципальной собственности.
ЗУ95	Для ведения личного подсобного хозяйства (приусадебный земельный участок) (2.2); Для индивидуального жилищного строительства (2.1)	1740	Образование земельного участка из земель, находящихся в государственной или муниципальной собственности.
ЗУ96	Для ведения личного подсобного хозяйства (приусадебный земельный участок) (2.2); Для индивидуального жилищного строительства (2.1)	1918	Образование земельного участка из земель, находящихся в государственной или муниципальной собственности.
ЗУ97	Для ведения личного подсобного хозяйства (приусадебный земельный участок) (2.2); Для индивидуального жилищного строительства (2.1)	2009	Образование земельного участка из земель, находящихся в государственной или муниципальной собственности.
ЗУ98	Для ведения личного подсобного хозяйства (приусадебный земельный участок) (2.2)	2742	Образование земельного участка из земель, находящихся в государственной или муниципальной собственности.
ЗУ99	Для ведения личного подсобного хозяйства (приусадебный земельный участок) (2.2)	3500	Образование земельного участка из земель, находящихся в государственной или муниципальной собственности.

ЗУ100	Малозэтажная многоквартирная жилая застройка (2.1.1); Блокированная жилая застройка (2.3); Для индивидуального жилищного строительства (2.1); Для ведения личного подсобного хозяйства (приусадебный земельный участок) (2.2)	5049	Образование земельного участка из земель, находящихся в государственной или муниципальной собственности.
ЗУ101	Для индивидуального жилищного строительства (2.1)	2293	Образование земельного участка из земель, находящихся в государственной или муниципальной собственности.
ЗУ102	Для индивидуального жилищного строительства (2.1)	1075	Образование земельного участка из земель, находящихся в государственной или муниципальной собственности.
ЗУ103	Для индивидуального жилищного строительства (2.1)	1340	Образование земельного участка из земель, находящихся в государственной или муниципальной собственности.
ЗУ104	Для ведения личного подсобного хозяйства (приусадебный земельный участок) (2.2)	3500	Образование земельного участка из земель, находящихся в государственной или муниципальной собственности.
ЗУ105	Для индивидуального жилищного строительства (2.1)	929	Образование земельного участка из земель, находящихся в государственной или муниципальной собственности.
ЗУ106	Для ведения личного подсобного хозяйства (приусадебный земельный участок) (2.2)	3500	Образование земельного участка из земель, находящихся в государственной или муниципальной собственности.
ЗУ107	Для индивидуального жилищного строительства (2.1)	1288	Образование земельного участка из земель, находящихся в государственной или муниципальной собственности.
ЗУ108	Для ведения личного подсобного хозяйства (приусадебный земельный участок) (2.2)	2648	Образование земельного участка из земель, находящихся в государственной или муниципальной собственности.

ЗУ109	Для индивидуального жилищного строительства (2.1)	1231	Образование земельного участка из земель, находящихся в государственной или муниципальной собственности.
ЗУ110	Для индивидуального жилищного строительства (2.1)	651	Образование земельного участка из земель, находящихся в государственной или муниципальной собственности.
ЗУ111	Для ведения личного подсобного хозяйства (приусадебный земельный участок) (2.2)	3487	Образование земельного участка из земель, находящихся в государственной или муниципальной собственности.
ЗУ112	Для ведения личного подсобного хозяйства (приусадебный земельный участок) (2.2)	3262	Образование земельного участка из земель, находящихся в государственной или муниципальной собственности.
ЗУ113	Для ведения личного подсобного хозяйства (приусадебный земельный участок) (2.2)	3202	Образование земельного участка из земель, находящихся в государственной или муниципальной собственности.
ЗУ114	Для ведения личного подсобного хозяйства (приусадебный земельный участок) (2.2)	2907	Образование земельного участка из земель, находящихся в государственной или муниципальной собственности.
ЗУ115	Для индивидуального жилищного строительства (2.1); Для ведения личного подсобного хозяйства (приусадебный земельный участок) (2.2)	2376	Образование земельного участка из земель, находящихся в государственной или муниципальной собственности.
ЗУ116	Для индивидуального жилищного строительства (2.1); Для ведения личного подсобного хозяйства (приусадебный земельный участок) (2.2)	1966	Образование земельного участка из земель, находящихся в государственной или муниципальной собственности.
ЗУ117	Для индивидуального жилищного строительства (2.1); Для ведения личного подсобного хозяйства (приусадебный земельный участок) (2.2)	1519	Образование земельного участка из земель, находящихся в государственной или муниципальной собственности.



ЗУ118	Для индивидуального жилищного строительства (2.1); Для ведения личного подсобного хозяйства (приусадебный земельный участок) (2.2)	1924	Образование земельного участка из земель, находящихся в государственной или муниципальной собственности.
ЗУ119	Для индивидуального жилищного строительства (2.1); Для ведения личного подсобного хозяйства (приусадебный земельный участок) (2.2)	1954	Образование земельного участка из земель, находящихся в государственной или муниципальной собственности.
ЗУ120	Для индивидуального жилищного строительства (2.1); Для ведения личного подсобного хозяйства (приусадебный земельный участок) (2.2)	1983	Образование земельного участка из земель, находящихся в государственной или муниципальной собственности.
ЗУ121	Для индивидуального жилищного строительства (2.1); Для ведения личного подсобного хозяйства (приусадебный земельный участок) (2.2)	1925	Образование земельного участка из земель, находящихся в государственной или муниципальной собственности.
ЗУ122	Для индивидуального жилищного строительства (2.1); Для ведения личного подсобного хозяйства (приусадебный земельный участок) (2.2)	1476	Образование земельного участка из земель, находящихся в государственной или муниципальной собственности.
ЗУ123	Для ведения личного подсобного хозяйства (приусадебный земельный участок) (2.2)	3017	Образование земельного участка из земель, находящихся в государственной или муниципальной собственности.
ЗУ124	Для ведения личного подсобного хозяйства (приусадебный земельный участок) (2.2); Для индивидуального жилищного строительства (2.1)	1755	Образование земельного участка из земель, находящихся в государственной или муниципальной собственности.
ЗУ125	Для ведения личного подсобного хозяйства (приусадебный земельный участок) (2.2); Для индивидуального жилищного строительства (2.1)	1497	Образование земельного участка из земель, находящихся в государственной или муниципальной собственности.
ЗУ126	Малоэтажная многоквартирная жилая застройка (2.1.1); Блокированная жилая застройка (2.3); Для ведения личного подсобного хозяйства (приусадебный земельный участок) (2.2)	4029	Образование земельного участка из земель, находящихся в государственной или муниципальной собственности.

ЗУ127	Блокированная жилая застройка (2.3); Для ведения личного подсобного хозяйства (приусадебный земельный участок) (2.2); Для индивидуального жилищного строительства (2.1)	2105	Образование земельного участка из земель, находящихся в государственной или муниципальной собственности.
ЗУ128	Блокированная жилая застройка (2.3); Для ведения личного подсобного хозяйства (приусадебный земельный участок) (2.2); Для индивидуального жилищного строительства (2.1)	2392	Образование земельного участка путем перераспределения земельного участка с кадастровым номером 25:18:290101:388 с землями, находящимися в государственной или муниципальной собственности.
ЗУ129	Малоэтажная многоквартирная жилая застройка (2.1.1); Блокированная жилая застройка (2.3); Для ведения личного подсобного хозяйства (приусадебный земельный участок) (2.2)	3655	Образование земельного участка из земель, находящихся в государственной или муниципальной собственности.
ЗУ130	Малоэтажная многоквартирная жилая застройка (2.1.1); Блокированная жилая застройка (2.3); Для ведения личного подсобного хозяйства (приусадебный земельный участок) (2.2)	4261	Образование земельного участка из земель, находящихся в государственной или муниципальной собственности.
ЗУ131	Малоэтажная многоквартирная жилая застройка (2.1.1); Блокированная жилая застройка (2.3); Для индивидуального жилищного строительства (2.1)	4602	Образование земельного участка из земель, находящихся в государственной или муниципальной собственности.
ЗУ132	Малоэтажная многоквартирная жилая застройка (2.1.1); Блокированная жилая застройка (2.3); Для индивидуального жилищного строительства (2.1)	2957	Образование земельного участка из земель, находящихся в государственной или муниципальной собственности.
ЗУ133	Малоэтажная многоквартирная жилая застройка (2.1.1); Блокированная жилая застройка (2.3); Для индивидуального жилищного строительства (2.1)	3259	Образование земельного участка из земель, находящихся в государственной или муниципальной собственности.
ЗУ134	Для индивидуального жилищного строительства (2.1)	2070	Образование земельного участка из земель, находящихся в государственной или муниципальной собственности.

ЗУ135	Малоэтажная многоквартирная жилая застройка (2.1.1); Блокированная жилая застройка (2.3); Для индивидуального жилищного строительства (2.1)	4165	Образование земельного участка из земель, находящихся в государственной или муниципальной собственности.
ЗУ136	Для индивидуального жилищного строительства (2.1); Для ведения личного подсобного хозяйства (приусадебный земельный участок) (2.2)	1823	Образование земельного участка из земель, находящихся в государственной или муниципальной собственности.
ЗУ137	Для индивидуального жилищного строительства (2.1); Для ведения личного подсобного хозяйства (приусадебный земельный участок) (2.2)	1684	Образование земельного участка из земель, находящихся в государственной или муниципальной собственности.
ЗУ138	Для индивидуального жилищного строительства (2.1); Для ведения личного подсобного хозяйства (приусадебный земельный участок) (2.2)	1779	Образование земельного участка из земель, находящихся в государственной или муниципальной собственности.
ЗУ139	Для ведения личного подсобного хозяйства (приусадебный земельный участок) (2.2)	2711	Образование земельного участка из земель, находящихся в государственной или муниципальной собственности.
ЗУ140	Для индивидуального жилищного строительства (2.1); Для ведения личного подсобного хозяйства (приусадебный земельный участок) (2.2)	2460	Образование земельного участка из земель, находящихся в государственной или муниципальной собственности.
ЗУ141	Для индивидуального жилищного строительства (2.1); Для ведения личного подсобного хозяйства (приусадебный земельный участок) (2.2)	2311	Образование земельного участка из земель, находящихся в государственной или муниципальной собственности.
Образуемые земельные участки улично-дорожной сети			
ЗУ142	Улично-дорожная сеть (12.0.1)	3124	Образование земельного участка из земель, находящихся в государственной или муниципальной собственности.
ЗУ143	Улично-дорожная сеть (12.0.1)	210	Образование земельного участка из земель, находящихся в государственной или муниципальной собственности.

ЗУ144	Улично-дорожная сеть (12.0.1)	1143	Образование земельного участка из земель, находящихся в государственной или муниципальной собственности.
ЗУ145	Улично-дорожная сеть (12.0.1)	1168	Образование земельного участка из земель, находящихся в государственной или муниципальной собственности.
ЗУ146	Улично-дорожная сеть (12.0.1)	1526	Образование земельного участка из земель, находящихся в государственной или муниципальной собственности.
ЗУ147	Улично-дорожная сеть (12.0.1)	969	Образование земельного участка из земель, находящихся в государственной или муниципальной собственности.
ЗУ148	Улично-дорожная сеть (12.0.1)	1600	Образование земельного участка из земель, находящихся в государственной или муниципальной собственности.
ЗУ149	Улично-дорожная сеть (12.0.1)	1309	Образование земельного участка путем перераспределения земельного участка с кадастровым номером 25:18:290101:389 с землями, находящимися в государственной или муниципальной собственности.
ЗУ150	Улично-дорожная сеть (12.0.1)	3939	Образование земельного участка из земель, находящихся в государственной или муниципальной собственности.
ЗУ151	Улично-дорожная сеть (12.0.1)	2681	Образование земельного участка из земель, находящихся в государственной или муниципальной собственности.
Образуемые земельные участки благоустройства территории			
ЗУ152	Благоустройство территории (12.0.2)	52060	Образование земельного участка из земель, находящихся в государственной или муниципальной собственности.

ЗУ153	Благоустройство территории (12.0.2)	25	Образование земельного участка из земель, находящихся в государственной или муниципальной собственности.
ЗУ154	Благоустройство территории (12.0.2)	26575	Образование земельного участка из земель, находящихся в государственной или муниципальной собственности.
ЗУ155	Благоустройство территории (12.0.2)	14062	Образование земельного участка из земель, находящихся в государственной или муниципальной собственности.
ЗУ156/1	Отдых (рекреация) (5.0)	9843	Образование земельного участка из земель, находящихся в государственной или муниципальной собственности.
156/2	Благоустройство территории (12.0.2)	4372	Образование земельного участка из земель, находящихся в государственной или муниципальной собственности.
ЗУ157	Благоустройство территории (12.0.2)	32427	Образование земельного участка из земель, находящихся в государственной или муниципальной собственности.
ЗУ158	Благоустройство территории (12.0.2)	3774	Образование земельного участка из земель, находящихся в государственной или муниципальной собственности.
ЗУ159	Благоустройство территории (12.0.2)	18373	Образование земельного участка из земель, находящихся в государственной или муниципальной собственности.
ЗУ160	Благоустройство территории (12.0.2)	12229	Образование земельного участка из земель, находящихся в государственной или муниципальной собственности.

ЗУ161	Благоустройство территории (12.0.2)	561	Образование земельного участка из земель, находящихся в государственной или муниципальной собственности.
ЗУ162	Благоустройство территории (12.0.2)	357	Образование земельного участка из земель, находящихся в государственной или муниципальной собственности.
ЗУ163	Благоустройство территории (12.0.2)	42540	Образование земельного участка из земель, находящихся в государственной или муниципальной собственности.
ЗУ164	Благоустройство территории (12.0.2)	30703	Образование земельного участка из земель, находящихся в государственной или муниципальной собственности.
ЗУ165	Благоустройство территории (12.0.2)	19	Образование земельного участка из земель, находящихся в государственной или муниципальной собственности.
ЗУ166	Благоустройство территории (12.0.2)	1313	Образование земельного участка из земель, находящихся в государственной или муниципальной собственности.
ЗУ167	Благоустройство территории (12.0.2)	1252	Образование земельного участка из земель, находящихся в государственной или муниципальной собственности.
ЗУ168	Благоустройство территории (12.0.2)	439	Образование земельного участка из земель, находящихся в государственной или муниципальной собственности.

## 7. Ведомость координат поворотных точек границ образуемых земельных участков

Система координат – МСК-25

Образуемый ЗУ1. Площадь 1382 кв.м.

№ точки	X	Y
1	429678,51	1359543,36
2	429650,86	1359533,65
3	429627,81	1359558,27
4	429620,58	1359564,04
5	429645,87	1359576,86
6	429648,75	1359567,32
7	429668,26	1359572,55
1	429678,51	1359543,36

Образуемый ЗУ2. Площадь 3500 кв.м.

№ точки	X	Y
1	429675,01	1359574,36
2	429668,26	1359572,55
3	429648,75	1359567,32
4	429645,87	1359576,86
5	429620,58	1359564,04
6	429597,61	1359582,39
7	429590,14	1359604,81
8	429652,92	1359632,42
1	429675,01	1359574,36

Образуемый ЗУ3. Площадь 2519 кв.м.

№ точки	X	Y
1	429652,92	1359632,42
2	429590,14	1359604,81
3	429574,67	1359651,27
4	429607,22	1359653,59
5	429643,84	1359656,29
1	429652,92	1359632,42

Образуемый ЗУ4. Площадь 10487 кв.м.

№ точки	X	Y
1	429643,84	1359656,29
2	429607,22	1359653,59
3	429574,67	1359651,27
4	429569,88	1359665,65
5	429566,47	1359698,69
6	429563,09	1359822,07
7	429618,94	1359808,18
1	429643,84	1359656,29

Образуемый ЗУ5. Площадь 5040 кв.м.

№ точки	X	Y
1	429618,94	1359808,18
2	429563,09	1359822,07
3	429570,01	1359906,44
4	429631,09	1359891,54
1	429618,94	1359808,18

Образуемый ЗУ6. Площадь 6026 кв.м.

№ точки	X	Y
1	429633,99	1359911,42
2	429571,67	1359926,62
3	429596,13	1360025,57
4	429648,74	1360012,58
1	429633,99	1359911,42

Образуемый ЗУ7. Площадь 7040 кв.м.

№ точки	X	Y
1	429550,21	1359661,41
2	429541,02	1359660,03
3	429529,08	1359688,83
4	429509,85	1359700,14
5	429495,98	1359703,68
6	429494,25	1359812,78
7	429513,62	1359812,55
8	429513,62	1359829,07
9	429545,23	1359849,01
10	429543,07	1359822,62
11	429546,50	1359697,39
1	429550,21	1359661,41

Образуемый ЗУ8. Площадь 2445 кв.м.

№ точки	X	Y
1	429431,02	1359930,32
2	429359,08	1359874,63
3	429355,87	1359890,16
4	429353,33	1359902,45
5	429441,53	1359967,15
1	429431,02	1359930,32

Образуемый ЗУ9. Площадь 982 кв.м.

№ точки	X	Y
1	429646,50	1359244,85
2	429641,86	1359247,07
3	429627,51	1359252,09
4	429598,38	1359257,51
5	429593,31	1359266,17
6	429639,86	1359293,41
7	429651,83	1359264,52
1	429646,50	1359244,85

Образуемый ЗУ10. Площадь 1325 кв.м.

№ точки	X	Y
1	429639,86	1359293,41
2	429593,31	1359266,17
3	429578,08	1359292,20
4	429628,20	1359321,53
1	429639,86	1359293,41

Образуемый ЗУ11. Площадь 1461 кв.м.

№ точки	X	Y
1	429628,20	1359321,53
2	429578,08	1359292,20
3	429565,04	1359314,48
4	429618,22	1359345,61
1	429628,20	1359321,53

Образуемый ЗУ12. Площадь 1653 кв.м.

№ точки	X	Y
1	429618,22	1359345,61
2	429565,04	1359314,48
3	429547,46	1359344,52
4	429604,77	1359378,06
1	429618,22	1359345,61

Образуемый ЗУ16. Площадь 1661 кв.м.

№ точки	X	Y
1	429553,19	1359490,91
2	429486,15	1359449,28
3	429470,38	1359476,23
4	429539,40	1359519,09
1	429553,19	1359490,91

Образуемый ЗУ17. Площадь 1606 кв.м.

№ точки	X	Y
1	429539,40	1359519,09
2	429470,38	1359476,23
3	429456,53	1359499,90

4	429476,71	1359516,81
5	429485,47	1359519,02
6	429488,67	1359517,49
7	429498,51	1359525,11
8	429494,01	1359529,57
9	429505,21	1359538,00
10	429525,73	1359547,03
1	429539,40	1359519,09

Образуемый ЗУ18. Площадь 1562 кв.м.

№ точки	X	Y
1	429490,61	1359547,65
2	429477,72	1359537,03
3	429471,56	1359544,91
4	429455,36	1359531,56
5	429443,79	1359545,92
6	429461,00	1359559,77
7	429456,10	1359566,40
8	429482,34	1359585,48
9	429503,54	1359557,15
1	429490,61	1359547,65

Образуемый ЗУ19. Площадь 2733 кв.м.

№ точки	X	Y
1	429461,00	1359559,77
2	429443,79	1359545,92
3	429409,84	1359588,11
4	429451,71	1359621,67
5	429463,28	1359608,01
6	429464,68	1359609,22
7	429472,28	1359600,10
8	429482,34	1359585,48
9	429456,10	1359566,40
1	429461,00	1359559,77

Образуемый ЗУ20. Площадь 1239 кв.м.

№ точки	X	Y
1	429519,48	1359566,35
2	429507,23	1359559,86
3	429503,54	1359557,15
4	429482,34	1359585,48
5	429472,28	1359600,10
6	429464,68	1359609,22
7	429474,60	1359617,85
8	429479,21	1359621,86
1	429519,48	1359566,35



Образуемый ЗУ21. Площадь 1106 кв.м.

№ точки	X	Y
1	429451,71	1359621,67
2	429409,84	1359588,11
3	429396,70	1359604,44
4	429401,21	1359608,20
5	429406,89	1359612,95
6	429414,56	1359619,24
7	429436,34	1359636,27
1	429451,71	1359621,67

Образуемый ЗУ25. Площадь 1889 кв.м.

№ точки	X	Y
1	429486,57	1359335,62
2	429463,68	1359317,26
3	429448,32	1359334,83
4	429470,99	1359351,78
5	429478,75	1359359,43
6	429512,94	1359383,71
7	429525,97	1359361,43
1	429486,57	1359335,62

Образуемый ЗУ22. Площадь 1493 кв.м.

№ точки	X	Y
1	429414,56	1359619,24
2	429406,89	1359612,95
3	429401,21	1359608,20
4	429396,70	1359604,44
5	429378,31	1359626,85
6	429416,16	1359659,64
7	429420,93	1359653,41
8	429436,34	1359636,27
1	429414,56	1359619,24

Образуемый ЗУ26. Площадь 3793 кв.м.

№ точки	X	Y
1	429478,75	1359359,43
2	429512,94	1359383,71
3	429489,21	1359424,26
4	429467,37	1359407,51
5	429459,01	1359401,09
6	429421,40	1359365,61
7	429448,32	1359334,83
8	429470,99	1359351,78
1	429478,75	1359359,43

Образуемый ЗУ23. Площадь 1764 кв.м.

№ точки	X	Y
1	429416,16	1359659,64
2	429378,31	1359626,85
3	429371,95	1359634,60
4	429359,19	1359652,54
5	429359,19	1359657,19
6	429360,90	1359661,44
7	429388,75	1359681,84
8	429396,67	1359682,53
9	429401,10	1359679,26
1	429416,16	1359659,64

Образуемый ЗУ27. Площадь 2711 кв.м.

№ точки	X	Y
1	429459,01	1359401,09
2	429421,40	1359365,61
3	429391,22	1359399,11
4	429447,17	1359440,38
5	429467,37	1359407,51
1	429459,01	1359401,09

Образуемый ЗУ28. Площадь 1951 кв.м.

№ точки	X	Y
1	429489,21	1359424,26
2	429467,37	1359407,51
3	429447,17	1359440,38
4	429470,11	1359456,89
1	429489,21	1359424,26

Образуемый ЗУ24. Площадь 6003 кв.м.

№ точки	X	Y
1	429585,38	1359259,93
2	429567,05	1359262,85
3	429503,66	1359275,14
4	429478,18	1359300,68
5	429463,68	1359317,26
6	429486,57	1359335,62
7	429525,97	1359361,43
1	429585,38	1359259,93

Образуемый ЗУ29. Площадь 2774 кв.м.

№ точки	X	Y
1	429447,17	1359440,38
2	429391,22	1359399,11
3	429373,29	1359420,98
4	429368,30	1359427,53
5	429375,14	1359433,89
6	429424,42	1359473,02

7	429426,19	1359474,50
1	429447,17	1359440,38

Образуемый ЗУ31. Площадь 1955 кв.м.

№ точки	X	Y
1	429434,84	1359501,14
2	429429,96	1359507,34
3	429422,31	1359500,82
4	429427,34	1359494,68
5	429411,92	1359482,47
6	429389,80	1359511,83
7	429400,44	1359520,42
8	429396,81	1359525,08
9	429421,51	1359547,77
10	429446,10	1359520,52
11	429449,76	1359514,00
1	429434,84	1359501,14

Образуемый ЗУ32. Площадь 3051 кв.м.

№ точки	X	Y
1	429400,44	1359520,42
2	429368,60	1359494,73
3	429355,47	1359511,48
4	429359,53	1359514,81
5	429344,42	1359532,28
6	429393,90	1359577,55
7	429407,90	1359562,86
8	429421,51	1359547,77
9	429396,81	1359525,08
1	429400,44	1359520,42

Образуемый ЗУ33. Площадь 2027 кв.м.

№ точки	X	Y
1	429393,90	1359577,55
2	429344,42	1359532,28
3	429328,96	1359550,15
4	429341,66	1359567,92
5	429356,86	1359590,54
6	429369,60	1359603,06
1	429393,90	1359577,55

Образуемый ЗУ34. Площадь 3500 кв.м.

№ точки	X	Y
1	429411,92	1359482,47
2	429357,50	1359439,31
3	429354,97	1359442,52
4	429334,92	1359466,37
5	429320,86	1359483,08

6	429355,47	1359511,48
7	429368,60	1359494,73
8	429389,80	1359511,83
1	429411,92	1359482,47

Образуемый ЗУ35. Площадь 2278 кв.м.

№ точки	X	Y
1	429359,53	1359514,81
2	429320,86	1359483,08
3	429315,07	1359489,16
4	429290,96	1359517,87
5	429314,96	1359536,51
6	429325,49	1359545,30
7	429328,96	1359550,15
8	429344,42	1359532,28
1	429359,53	1359514,81

Образуемый ЗУ36. Площадь 1388 кв.м.

№ точки	X	Y
1	429368,50	1359616,00
2	429362,70	1359610,30
3	429349,13	1359596,96
4	429317,73	1359634,56
5	429340,71	1359654,71
1	429368,50	1359616,00

Образуемый ЗУ37. Площадь 1420 кв.м.

№ точки	X	Y
1	429333,44	1359573,62
2	429311,20	1359600,25
3	429297,42	1359616,74
4	429317,73	1359634,56
5	429349,13	1359596,96
1	429333,44	1359573,62

Образуемый ЗУ38. Площадь 2598 кв.м.

№ точки	X	Y
1	429260,88	1359552,79
2	429292,66	1359582,76
3	429311,20	1359600,25
4	429333,44	1359573,62
5	429318,10	1359552,16
6	429308,69	1359544,30
7	429284,42	1359525,45
1	429260,88	1359552,79

Образуемый ЗУ39. Площадь 1959 кв.м.

№ точки	X	Y
1	429292,66	1359582,76
2	429260,88	1359552,79
3	429252,85	1359562,11
4	429241,89	1359574,83
5	429257,51	1359591,93
6	429255,76	1359593,53
7	429270,39	1359609,54
8	429278,33	1359599,99
9	429297,42	1359616,74
10	429311,20	1359600,25
1	429292,66	1359582,76

Образуемый ЗУ40. Площадь 1342 кв.м.

№ точки	X	Y
1	429257,51	1359591,93
2	429241,89	1359574,83
3	429220,21	1359598,92
4	429252,19	1359630,41
5	429270,39	1359609,54
6	429255,76	1359593,53
1	429257,51	1359591,93

Образуемый ЗУ41. Площадь 3196 кв.м.

№ точки	X	Y
1	429317,73	1359634,56
2	429297,42	1359616,74
3	429278,33	1359599,99
4	429270,39	1359609,54
5	429252,19	1359630,41
6	429269,05	1359647,01
7	429279,46	1359661,61
8	429301,37	1359683,36
9	429317,87	1359666,11
10	429333,36	1359648,26
1	429317,73	1359634,56

Образуемый ЗУ42. Площадь 1923 кв.м.

№ точки	X	Y
1	429340,71	1359654,71
2	429333,36	1359648,26
3	429317,87	1359666,11
4	429301,37	1359683,36
5	429332,24	1359713,99
6	429359,95	1359675,84
1	429340,71	1359654,71

Образуемый ЗУ43. Площадь 1867 кв.м.

№ точки	X	Y
1	429379,78	1359693,65
2	429359,95	1359675,84
3	429332,24	1359713,99
4	429358,85	1359740,40
5	429364,31	1359739,10
6	429374,46	1359723,79
7	429383,78	1359708,44
8	429383,63	1359698,99
1	429379,78	1359693,65

Образуемый ЗУ44. Площадь 4026 кв.м.

№ точки	X	Y
1	429364,34	1359767,34
2	429323,21	1359727,79
3	429311,45	1359740,21
4	429289,66	1359774,18
5	429306,25	1359787,51
6	429322,84	1359800,84
7	429339,43	1359814,17
8	429356,02	1359827,50
9	429359,96	1359812,58
10	429363,88	1359795,41
11	429365,39	1359782,47
1	429364,34	1359767,34

Образуемый ЗУ45. Площадь 1035 кв.м.

№ точки	X	Y
1	429356,02	1359827,50
2	429339,43	1359814,17
3	429318,46	1359848,98
4	429345,96	1359865,55
1	429356,02	1359827,50

Образуемый ЗУ46. Площадь 887 кв.м.

№ точки	X	Y
1	429339,43	1359814,17
2	429322,84	1359800,84
3	429300,39	1359838,09
4	429318,46	1359848,98
1	429339,43	1359814,17

Образуемый ЗУ47. Площадь 947 кв.м.

№ точки	X	Y
1	429322,84	1359800,84
2	429306,25	1359787,51
3	429282,33	1359827,21

4	429300,39	1359838,09
1	429322,84	1359800,84

Образуемый ЗУ48. Площадь 1042 кв.м.

№ точки	X	Y
1	429306,25	1359787,51
2	429289,66	1359774,18
3	429263,08	1359815,61
4	429282,33	1359827,21
1	429306,25	1359787,51

Образуемый ЗУ49. Площадь 4915 кв.м.

№ точки	X	Y
1	429323,21	1359727,79
2	429292,91	1359699,29
3	429254,88	1359742,89
4	429246,93	1359755,09
5	429224,18	1359789,97
6	429263,08	1359815,61
7	429289,66	1359774,18
8	429311,45	1359740,21
1	429323,21	1359727,79

Образуемый ЗУ50. Площадь 3600 кв.м.

№ точки	X	Y
1	429265,85	1359673,83
2	429256,21	1359664,54
3	429233,49	1359695,86
4	429211,83	1359725,72
5	429208,92	1359729,73
6	429227,95	1359742,43
7	429246,93	1359755,09
8	429254,88	1359742,89
9	429292,91	1359699,29
1	429265,85	1359673,83

Образуемый ЗУ51. Площадь 1207 кв.м.

№ точки	X	Y
1	429246,93	1359755,09
2	429227,95	1359742,43
3	429198,06	1359785,85
4	429219,52	1359797,13
5	429224,18	1359789,97
1	429246,93	1359755,09

Образуемый ЗУ52. Площадь 1299 кв.м.

№ точки	X	Y
1	429227,95	1359742,43

2	429208,92	1359729,73
3	429203,00	1359737,89
4	429175,08	1359776,39
5	429198,06	1359785,85
1	429227,95	1359742,43

Образуемый ЗУ53. Площадь 2913 кв.м.

№ точки	X	Y
1	429256,21	1359664,54
2	429203,94	1359614,13
3	429183,83	1359635,32
4	429181,48	1359638,22
5	429190,48	1359655,21
6	429192,25	1359657,88
7	429195,58	1359662,88
8	429212,33	1359677,45
9	429233,49	1359695,86
1	429256,21	1359664,54

Образуемый ЗУ54. Площадь 1129 кв.м.

№ точки	X	Y
1	429233,49	1359695,86
2	429212,33	1359677,45
3	429186,59	1359708,72
4	429197,54	1359719,02
5	429200,91	1359715,44
6	429211,83	1359725,72
1	429233,49	1359695,86

Образуемый ЗУ55. Площадь 1176 кв.м.

№ точки	X	Y
1	429195,58	1359662,88
2	429192,25	1359657,88
3	429187,68	1359662,74
4	429164,22	1359687,67
5	429186,59	1359708,72
6	429212,33	1359677,45
1	429195,58	1359662,88

Образуемый ЗУ56. Площадь 138 кв.м.

№ точки	X	Y
1	429181,48	1359638,22
2	429176,70	1359642,02
3	429187,68	1359662,74
4	429192,25	1359657,88
5	429190,48	1359655,21
1	429181,48	1359638,22

Образуемый ЗУ57. Площадь 954 кв.м.

№ точки	X	Y
1	429176,70	1359642,02
2	429144,22	1359668,85
3	429164,22	1359687,67
4	429187,68	1359662,74
1	429176,70	1359642,02

Образуемый ЗУ58. Площадь 1540 кв.м.

№ точки	X	Y
1	429203,00	1359737,89
2	429181,52	1359717,68
3	429147,63	1359764,41
4	429175,08	1359776,39
1	429203,00	1359737,89

Образуемый ЗУ59. Площадь 1837 кв.м.

№ точки	X	Y
1	429181,52	1359717,68
2	429160,04	1359697,47
3	429120,19	1359752,42
4	429147,63	1359764,41
1	429181,52	1359717,68

Образуемый ЗУ60. Площадь 2484 кв.м.

№ точки	X	Y
1	429160,04	1359697,47
2	429137,57	1359676,32
3	429123,66	1359694,61
4	429106,71	1359701,94
5	429093,40	1359740,72
6	429120,19	1359752,42
1	429160,04	1359697,47

Образуемый ЗУ61. Площадь 1391 кв.м.

№ точки	X	Y
1	429106,71	1359701,94
2	429082,58	1359703,62
3	429054,74	1359698,51
4	429049,96	1359709,64
5	429058,80	1359721,93
6	429093,40	1359740,72
1	429106,71	1359701,94

Образуемый ЗУ62. Площадь 3500 кв.м.

№ точки	X	Y
1	429474,91	1359266,08
2	429478,17	1359277,52

3	429451,81	1359303,01
4	429438,09	1359317,27
5	429411,41	1359297,48
6	429360,52	1359261,20
7	429409,75	1359259,44
1	429474,91	1359266,08

Образуемый ЗУ63. Площадь 2686 кв.м.

№ точки	X	Y
1	429397,05	1359319,50
2	429419,29	1359336,80
3	429438,09	1359317,27
4	429411,41	1359297,48
5	429360,52	1359261,20
6	429321,82	1359264,10
7	429368,79	1359295,91
8	429397,78	1359318,20
1	429397,05	1359319,50

Образуемый ЗУ64. Площадь 2182 кв.м.

№ точки	X	Y
1	429397,78	1359318,20
2	429368,79	1359295,91
3	429347,92	1359323,22
4	429396,05	1359362,00
5	429419,29	1359336,80
6	429397,05	1359319,50
1	429397,78	1359318,20

Образуемый ЗУ65. Площадь 2450 кв.м.

№ точки	X	Y
1	429368,79	1359295,91
2	429321,82	1359264,10
3	429299,02	1359265,38
4	429277,46	1359273,43
5	429312,21	1359297,42
6	429337,93	1359315,18
7	429347,92	1359323,22
1	429368,79	1359295,91

Образуемый ЗУ66. Площадь 3500 кв.м.

№ точки	X	Y
1	429347,92	1359323,22
2	429337,93	1359315,18
3	429312,21	1359297,42
4	429292,64	1359323,12
5	429373,44	1359386,46

6	429396,05	1359362,00
1	429347,92	1359323,22

Образуемый ЗУ67. Площадь 1601 кв.м.

№ точки	X	Y
1	429312,21	1359297,42
2	429277,46	1359273,43
3	429255,89	1359281,48
4	429242,33	1359283,67
5	429292,64	1359323,12
1	429312,21	1359297,42

Образуемый ЗУ68. Площадь 3500 кв.м.

№ точки	X	Y
1	429373,44	1359386,46
2	429292,64	1359323,12
3	429271,71	1359348,30
4	429351,05	1359413,84
1	429373,44	1359386,46

Образуемый ЗУ69. Площадь 2437 кв.м.

№ точки	X	Y
1	429292,64	1359323,12
2	429242,33	1359283,67
3	429209,98	1359288,90
4	429207,97	1359295,65
5	429271,71	1359348,30
1	429292,64	1359323,12

Образуемый ЗУ70. Площадь 3500 кв.м.

№ точки	X	Y
1	429341,40	1359425,32
2	429277,97	1359372,92
3	429264,55	1359389,55
4	429250,80	1359406,60
5	429255,43	1359410,33
6	429314,05	1359457,63
1	429341,40	1359425,32

Образуемый ЗУ71. Площадь 1005 кв.м.

№ точки	X	Y
1	429277,97	1359372,92
2	429243,92	1359344,80
3	429237,14	1359344,53
4	429227,39	1359356,59
5	429264,55	1359389,55
1	429277,97	1359372,92

Образуемый ЗУ72. Площадь 117 кв.м.

№ точки	X	Y
1	429237,14	1359344,53
2	429225,10	1359344,04
3	429219,55	1359350,58
4	429227,39	1359356,59
1	429237,14	1359344,53

Образуемый ЗУ73. Площадь 1265 кв.м.

№ точки	X	Y
1	429227,39	1359356,59
2	429219,55	1359350,58
3	429212,07	1359375,34
4	429250,80	1359406,60
5	429264,55	1359389,55
1	429227,39	1359356,59

Образуемый ЗУ74. Площадь 3413 кв.м.

№ точки	X	Y
1	429314,05	1359457,63
2	429255,43	1359410,33
3	429241,61	1359427,16
4	429227,22	1359444,67
5	429283,58	1359493,14
1	429314,05	1359457,63

Образуемый ЗУ75. Площадь 1076 кв.м.

№ точки	X	Y
1	429255,43	1359410,33
2	429250,80	1359406,60
3	429212,07	1359375,34
4	429206,11	1359396,69
5	429241,61	1359427,16
1	429255,43	1359410,33

Образуемый ЗУ76. Площадь 1030 кв.м.

№ точки	X	Y
1	429241,61	1359427,16
2	429206,11	1359396,69
3	429204,47	1359400,17
4	429193,26	1359415,46
5	429196,60	1359418,34
6	429227,22	1359444,67
1	429241,61	1359427,16

Образуемый ЗУ77. Площадь 3500 кв.м.

№ точки	X	Y
1	429283,58	1359493,14

2	429227,22	1359444,67
3	429201,09	1359476,59
4	429215,83	1359489,43
5	429228,36	1359505,63
6	429239,32	1359514,65
7	429238,54	1359515,61
8	429258,49	1359531,63
9	429267,41	1359521,18
10	429287,30	1359496,33
1	429283,58	1359493,14

Образуемый ЗУ78. Площадь 1507 кв.м.

№ точки	X	Y
1	429227,22	1359444,67
2	429196,60	1359418,34
3	429175,53	1359449,16
4	429186,64	1359458,83
5	429187,74	1359460,33
6	429191,06	1359467,26
7	429201,09	1359476,59
1	429227,22	1359444,67

Образуемый ЗУ79. Площадь 2737 кв.м.

№ точки	X	Y
1	429228,36	1359505,63
2	429215,83	1359489,43
3	429201,09	1359476,59
4	429179,52	1359509,20
5	429206,91	1359532,31
6	429236,56	1359557,34
7	429258,49	1359531,63
8	429238,54	1359515,61
9	429239,32	1359514,65
1	429228,36	1359505,63

Образуемый ЗУ80. Площадь 1527 кв.м.

№ точки	X	Y
1	429236,56	1359557,34
2	429206,91	1359532,31
3	429182,11	1359561,69
4	429210,28	1359588,14
1	429236,56	1359557,34

Образуемый ЗУ81. Площадь 1315 кв.м.

№ точки	X	Y
1	429206,91	1359532,31
2	429179,52	1359509,20
3	429168,01	1359523,97

4	429156,56	1359536,62
5	429182,11	1359561,69
1	429206,91	1359532,31

Образуемый ЗУ82. Площадь 1921 кв.м.

№ точки	X	Y
1	429191,06	1359467,26
2	429187,74	1359460,33
3	429186,64	1359458,83
4	429164,66	1359487,10
5	429136,00	1359516,07
6	429156,56	1359536,62
7	429168,01	1359523,97
8	429179,52	1359509,20
9	429201,09	1359476,59
1	429191,06	1359467,26

Образуемый ЗУ83. Площадь 3477 кв.м.

№ точки	X	Y
1	429175,53	1359449,16
2	429163,70	1359438,87
3	429152,57	1359429,18
4	429103,86	1359483,71
5	429133,78	1359513,85
6	429136,00	1359516,07
7	429164,66	1359487,10
8	429186,64	1359458,83
1	429175,53	1359449,16

Образуемый ЗУ84. Площадь 3036 кв.м.

№ точки	X	Y
1	429152,57	1359429,18
2	429121,53	1359402,16
3	429072,62	1359454,49
4	429103,86	1359483,71
1	429152,57	1359429,18

Образуемый ЗУ85. Площадь 3479 кв.м.

№ точки	X	Y
1	429108,70	1359375,88
2	429104,69	1359375,01
3	429086,75	1359365,99
4	429060,06	1359402,56
5	429062,05	1359404,30
6	429042,82	1359426,36
7	429072,62	1359454,49
8	429121,53	1359402,16
9	429124,30	1359399,20

10	429115,61	1359392,91
11	429118,04	1359388,75
12	429105,19	1359381,72
1	429108,70	1359375,88

Образуемый ЗУ86. Площадь 2470 кв.м.

№ точки	X	Y
1	429082,23	1359363,72
2	429053,87	1359352,64
3	429015,82	1359398,42
4	429025,19	1359407,50
5	429042,82	1359426,36
6	429062,05	1359404,30
7	429060,06	1359402,56
8	429086,75	1359365,99
1	429082,23	1359363,72

Образуемый ЗУ87. Площадь 1330 кв.м.

№ точки	X	Y
1	429053,87	1359352,64
2	429031,37	1359342,18
3	429028,93	1359345,11
4	428998,53	1359381,68
5	429015,82	1359398,42
1	429053,87	1359352,64

Образуемый ЗУ88. Площадь 1008 кв.м.

№ точки	X	Y
1	429028,93	1359345,11
2	429002,98	1359337,96
3	428980,83	1359364,48
4	428998,53	1359381,68
1	429028,93	1359345,11

Образуемый ЗУ89. Площадь 2987 кв.м.

№ точки	X	Y
1	429029,35	1359297,55
2	428999,43	1359298,60
3	428989,51	1359301,98
4	428954,28	1359338,69
5	428980,83	1359364,48
6	429002,98	1359337,96
7	429028,93	1359345,11
8	429031,37	1359342,18
1	429029,35	1359297,55

Образуемый ЗУ90. Площадь 1317 кв.м.

№ точки	X	Y
1	429055,65	1359296,59
2	429029,35	1359297,55
3	429031,37	1359342,18
4	429053,87	1359352,64
5	429057,46	1359340,40
1	429055,65	1359296,59

Образуемый ЗУ91. Площадь 1670 кв.м.

№ точки	X	Y
1	429082,89	1359294,51
2	429055,65	1359296,59
3	429057,46	1359340,40
4	429053,87	1359352,64
5	429082,23	1359363,72
6	429082,41	1359340,90
7	429083,07	1359337,96
1	429082,89	1359294,51

Образуемый ЗУ92. Площадь 3500 кв.м.

№ точки	X	Y
1	429129,13	1359294,03
2	429105,29	1359293,79
3	429082,89	1359294,51
4	429083,07	1359337,96
5	429082,41	1359340,90
6	429082,23	1359363,72
7	429086,75	1359365,99
8	429104,69	1359375,01
9	429108,70	1359375,88
10	429120,04	1359369,71
11	429122,24	1359367,98
12	429128,97	1359355,26
1	429129,13	1359294,03

Образуемый ЗУ93. Площадь 1166 кв.м.

№ точки	X	Y
1	429185,05	1359295,11
2	429182,99	1359293,27
3	429172,39	1359294,95
4	429143,40	1359294,40
5	429143,98	1359351,27
6	429144,84	1359350,03
7	429162,04	1359325,18
1	429185,05	1359295,11



Образуемый ЗУ94. Площадь 225 кв.м.

№ точки	X	Y
1	429207,98	1359316,62
2	429197,28	1359306,12
3	429186,76	1359316,83
4	429197,48	1359327,33
1	429207,98	1359316,62

Образуемый ЗУ95. Площадь 1740 кв.м.

№ точки	X	Y
1	429206,10	1359356,89
2	429162,04	1359325,18
3	429144,84	1359350,03
4	429198,92	1359385,63
5	429205,97	1359361,44
1	429206,10	1359356,89

Образуемый ЗУ96. Площадь 1918 кв.м.

№ точки	X	Y
1	429198,92	1359385,63
2	429144,84	1359350,03
3	429143,98	1359351,27
4	429129,95	1359371,55
5	429183,06	1359412,45
6	429196,40	1359394,25
1	429198,92	1359385,63

Образуемый ЗУ97. Площадь 2009 кв.м.

№ точки	X	Y
1	429183,06	1359412,45
2	429129,95	1359371,55
3	429118,04	1359388,75
4	429115,61	1359392,91
5	429124,30	1359399,20
6	429121,53	1359402,16
7	429152,57	1359429,18
8	429163,70	1359438,87
1	429183,06	1359412,45

Образуемый ЗУ98. Площадь 2742 кв.м.

№ точки	X	Y
1	429170,37	1359577,23
2	429137,02	1359610,28
3	429112,53	1359634,55
4	429137,47	1359654,91
5	429163,90	1359632,46
6	429172,55	1359625,42
7	429194,92	1359601,84

1	429170,37	1359577,23
---	-----------	------------

Образуемый ЗУ99. Площадь 3500 кв.м.

№ точки	X	Y
1	429112,53	1359634,55
2	429105,99	1359641,19
3	429071,11	1359617,79
4	429054,14	1359683,15
5	429083,42	1359688,52
6	429103,11	1359687,15
7	429114,10	1359682,40
8	429132,85	1359657,75
9	429137,47	1359654,91
1	429112,53	1359634,55

Образуемый ЗУ100. Площадь 5049 кв.м.

№ точки	X	Y
1	429134,38	1359541,16
2	429118,74	1359526,58
3	429095,32	1359503,55
4	429063,06	1359543,84
5	429083,84	1359562,50
6	429099,78	1359576,83
7	429137,02	1359610,28
8	429170,37	1359577,23
1	429134,38	1359541,16

Образуемый ЗУ101. Площадь 2293 кв.м.

№ точки	X	Y
1	429105,99	1359641,19
2	429112,53	1359634,55
3	429137,02	1359610,28
4	429099,78	1359576,83
5	429066,49	1359613,85
6	429071,11	1359617,79
1	429105,99	1359641,19

Образуемый ЗУ102. Площадь 1075 кв.м.

№ точки	X	Y
1	429099,78	1359576,83
2	429083,84	1359562,50
3	429050,10	1359599,89
4	429066,49	1359613,85
1	429099,78	1359576,83

Образуемый ЗУ103. Площадь 1340 кв.м.

№ точки	X	Y
1	429083,84	1359562,50

2	429063,06	1359543,84
3	429042,78	1359569,17
4	429031,13	1359583,72
5	429050,10	1359599,89
1	429083,84	1359562,50

Образуемый ЗУ104. Площадь 3500 кв.м.

№ точки	X	Y
1	429095,32	1359503,55
2	429068,44	1359477,13
3	429009,29	1359543,29
4	429007,70	1359545,08
5	429042,78	1359569,17
6	429063,06	1359543,84
1	429095,32	1359503,55

Образуемый ЗУ105. Площадь 929 кв.м.

№ точки	X	Y
1	429042,78	1359569,17
2	429007,70	1359545,08
3	428991,25	1359563,48
4	429031,13	1359583,72
1	429042,78	1359569,17

Образуемый ЗУ106. Площадь 3500 кв.м.

№ точки	X	Y
1	429068,44	1359477,13
2	429042,02	1359451,15
3	428979,68	1359513,16
4	429009,29	1359543,29
1	429068,44	1359477,13

Образуемый ЗУ107. Площадь 1288 кв.м.

№ точки	X	Y
1	428979,68	1359513,16
2	428969,02	1359523,75
3	428966,31	1359526,19
4	428956,04	1359535,47
5	428991,25	1359563,48
6	429007,70	1359545,08
7	429009,29	1359543,29
1	428979,68	1359513,16

Образуемый ЗУ108. Площадь 2648 кв.м.

№ точки	X	Y
1	429042,02	1359451,15
2	429024,02	1359433,09
3	428949,36	1359509,19

4	428966,31	1359526,19
5	428969,02	1359523,75
6	428979,68	1359513,16
7	429042,02	1359451,15
1	429042,02	1359451,15

Образуемый ЗУ109. Площадь 1231 кв.м.

№ точки	X	Y
1	429006,16	1359663,45
2	429014,49	1359646,83
3	428978,88	1359628,00
4	428972,27	1359641,86
5	428950,84	1359631,10
6	428945,04	1359645,82
7	429006,16	1359663,45
1	429006,16	1359663,45

Образуемый ЗУ110. Площадь 651 кв.м.

№ точки	X	Y
1	428892,06	1359613,85
2	428900,49	1359584,57
3	428886,29	1359579,66
4	428878,84	1359577,08
5	428873,42	1359607,78
6	428892,06	1359613,85
1	428892,06	1359613,85

Образуемый ЗУ111. Площадь 3487 кв.м.

№ точки	X	Y
1	429121,50	1359185,66
2	429086,70	1359181,66
3	429062,42	1359278,12
4	429101,93	1359275,89
5	429117,25	1359205,24
1	429121,50	1359185,66

Образуемый ЗУ112. Площадь 3262 кв.м.

№ точки	X	Y
1	429086,70	1359181,66
2	429054,54	1359177,97
3	429029,30	1359280,00
4	429062,42	1359278,12
1	429086,70	1359181,66

Образуемый ЗУ113. Площадь 3202 кв.м.

№ точки	X	Y
1	429054,54	1359177,97
2	429037,90	1359170,84

3	428988,87	1359266,90
4	428999,18	1359270,25
5	429029,30	1359280,00
1	429054,54	1359177,97

Образуемый ЗУ114. Площадь 2907 кв.м.

№ точки	X	Y
1	429037,90	1359170,84
2	429027,56	1359166,73
3	429015,50	1359164,57
4	428963,17	1359240,69
5	428988,87	1359266,90
1	429037,90	1359170,84

Образуемый ЗУ115. Площадь 2376 кв.м.

№ точки	X	Y
1	429015,50	1359164,57
2	429004,90	1359162,67
3	428989,65	1359163,31
4	428937,47	1359214,48
5	428963,17	1359240,69
1	429015,50	1359164,57

Образуемый ЗУ116. Площадь 1966 кв.м.

№ точки	X	Y
1	428989,65	1359163,31
2	428958,64	1359151,99
3	428916,61	1359193,20
4	428937,47	1359214,48
1	428989,65	1359163,31

Образуемый ЗУ117. Площадь 1519 кв.м.

№ точки	X	Y
1	428958,64	1359151,99
2	428916,61	1359193,20
3	428896,11	1359172,30
4	428928,17	1359140,87
1	428958,64	1359151,99

Образуемый ЗУ118. Площадь 1924 кв.м.

№ точки	X	Y
1	428968,15	1359260,05
2	428922,55	1359307,56
3	428943,86	1359327,88
4	428988,77	1359281,09
1	428968,15	1359260,05

Образуемый ЗУ119. Площадь 1954 кв.м.

№ точки	X	Y
1	428947,52	1359239,01
2	428901,24	1359287,24
3	428922,55	1359307,56
4	428968,15	1359260,05
1	428947,52	1359239,01

Образуемый ЗУ120. Площадь 1983 кв.м.

№ точки	X	Y
1	428926,89	1359217,98
2	428879,92	1359266,92
3	428901,24	1359287,24
4	428947,52	1359239,01
1	428926,89	1359217,98

Образуемый ЗУ121. Площадь 1925 кв.м.

№ точки	X	Y
1	428906,27	1359196,94
2	428864,43	1359243,86
3	428860,44	1359248,34
4	428879,92	1359266,92
5	428926,89	1359217,98
1	428906,27	1359196,94

Образуемый ЗУ122. Площадь 1476 кв.м.

№ точки	X	Y
1	428888,97	1359179,30
2	428852,25	1359215,31
3	428864,59	1359225,27
4	428856,59	1359236,98
5	428864,43	1359243,86
6	428906,27	1359196,94
1	428888,97	1359179,30

Образуемый ЗУ123. Площадь 3017 кв.м.

№ точки	X	Y
1	428976,56	1359385,41
2	428941,86	1359429,28
3	428978,05	1359465,67
4	429016,97	1359426,01
1	428976,56	1359385,41

Образуемый ЗУ124. Площадь 1755 кв.м.

№ точки	X	Y
1	428941,86	1359429,28
2	428919,00	1359455,93
3	428953,54	1359490,65

4	428978,05	1359465,67
1	428941,86	1359429,28

Образуемый ЗУ125. Площадь 1497 кв.м.

№ точки	X	Y
1	428919,00	1359455,93
2	428906,86	1359470,08
3	428912,67	1359500,75
4	428929,10	1359515,56
5	428953,54	1359490,65
1	428919,00	1359455,93

Образуемый ЗУ126. Площадь 4029 кв.м.

№ точки	X	Y
1	428960,08	1359368,50
2	428949,89	1359358,67
3	428924,31	1359388,51
4	428896,08	1359424,88
5	428886,19	1359436,52
6	428906,86	1359470,08
7	428919,00	1359455,93
8	428941,86	1359429,28
9	428976,56	1359385,41
1	428960,08	1359368,50

Образуемый ЗУ127. Площадь 2105 кв.м.

№ точки	X	Y
1	428949,89	1359358,67
2	428936,31	1359345,57
3	428934,94	1359346,88
4	428930,90	1359351,69
5	428930,99	1359351,77
6	428923,98	1359358,93
7	428915,93	1359366,38
8	428912,82	1359369,82
9	428912,34	1359372,78
10	428909,58	1359376,92
11	428905,55	1359381,03
12	428904,86	1359382,62
13	428905,05	1359383,02
14	428903,29	1359385,11
15	428901,13	1359387,81
16	428899,06	1359389,76
17	428898,32	1359390,78
18	428865,75	1359422,77
19	428886,19	1359436,52
20	428896,08	1359424,88
21	428924,31	1359388,51

1	428949,89	1359358,67
---	-----------	------------

Образуемый ЗУ128. Площадь 2392 кв.м.

№ точки	X	Y
1	428936,31	1359345,57
2	428922,74	1359332,48
3	428921,91	1359333,39
4	428910,91	1359344,69
5	428906,96	1359347,94
6	428899,04	1359355,51
7	428892,76	1359361,64
8	428890,67	1359364,46
9	428882,35	1359371,77
10	428882,53	1359371,94
11	428880,83	1359373,75
12	428845,30	1359409,03
13	428865,75	1359422,77
14	428898,32	1359390,78
15	428899,06	1359389,76
16	428901,13	1359387,81
17	428903,29	1359385,11
18	428905,05	1359383,02
19	428904,86	1359382,62
20	428905,55	1359381,03
21	428909,58	1359376,92
22	428912,34	1359372,78
23	428912,82	1359369,82
24	428915,93	1359366,38
25	428923,98	1359358,93
26	428930,99	1359351,77
27	428930,90	1359351,69
28	428934,94	1359346,88
1	428936,31	1359345,57

Образуемый ЗУ129. Площадь 3655 кв.м.

№ точки	X	Y
1	428898,34	1359307,60
2	428876,42	1359329,46
3	428822,58	1359388,01
4	428845,30	1359409,03
5	428880,83	1359373,75
6	428882,53	1359371,94
7	428882,35	1359371,77
8	428890,67	1359364,46
9	428892,76	1359361,64
10	428899,04	1359355,51
11	428906,96	1359347,94
12	428910,91	1359344,69

13	428921,91	1359333,39
14	428922,74	1359332,48
1	428898,34	1359307,60

Образуемый ЗУ130. Площадь 4261 кв.м.

№ точки	X	Y
1	428886,03	1359295,06
2	428872,43	1359281,26
3	428844,59	1359308,23
4	428793,41	1359361,02
5	428822,58	1359388,01
6	428876,42	1359329,46
7	428898,34	1359307,60
1	428886,03	1359295,06

Образуемый ЗУ131. Площадь 4602 кв.м.

№ точки	X	Y
1	428859,65	1359268,60
2	428841,51	1359250,42
3	428789,13	1359303,28
4	428762,58	1359326,58
5	428793,41	1359361,02
6	428844,59	1359308,23
7	428872,43	1359281,26
1	428859,65	1359268,60

Образуемый ЗУ132. Площадь 2957 кв.м.

№ точки	X	Y
1	428841,51	1359250,42
2	428818,41	1359228,07
3	428798,87	1359248,18
4	428797,51	1359252,76
5	428749,95	1359295,70
6	428762,58	1359326,58
7	428789,13	1359303,28
1	428841,51	1359250,42

Образуемый ЗУ133. Площадь 3259 кв.м.

№ точки	X	Y
1	428807,57	1359217,59
2	428791,18	1359201,26
3	428735,20	1359259,75
4	428749,95	1359295,70
5	428797,51	1359252,76
6	428798,87	1359248,18
7	428818,41	1359228,07
1	428807,57	1359217,59

Образуемый ЗУ134. Площадь 2070 кв.м.

№ точки	X	Y
1	428791,18	1359201,26
2	428773,42	1359183,56
3	428720,00	1359234,82
4	428735,20	1359259,75
1	428791,18	1359201,26

Образуемый ЗУ135. Площадь 4165 кв.м.

№ точки	X	Y
1	428734,60	1359147,06
2	428722,77	1359138,33
3	428687,79	1359192,35
4	428720,00	1359234,82
5	428773,42	1359183,56
1	428734,60	1359147,06

Образуемый ЗУ136. Площадь 1823 кв.м.

№ точки	X	Y
1	428917,76	1359137,07
2	428865,62	1359118,03
3	428848,04	1359136,44
4	428883,68	1359170,48
1	428917,76	1359137,07

Образуемый ЗУ137. Площадь 1684 кв.м.

№ точки	X	Y
1	428883,68	1359170,48
2	428848,04	1359136,44
3	428824,16	1359161,44
4	428858,99	1359194,70
1	428883,68	1359170,48

Образуемый ЗУ138. Площадь 1779 кв.м.

№ точки	X	Y
1	428858,99	1359194,70
2	428824,16	1359161,44
3	428798,67	1359188,13
4	428831,89	1359221,27
1	428858,99	1359194,70

Образуемый ЗУ139. Площадь 2711 кв.м.

№ точки	X	Y
1	428865,62	1359118,03
2	428837,30	1359105,26
3	428777,20	1359167,37
4	428798,67	1359188,13
5	428824,16	1359161,44

6	428848,04	1359136,44
1	428865,62	1359118,03

Образуемый ЗУ140. Площадь 2460 кв.м.

№ точки	X	Y
1	428837,30	1359105,26
2	428807,62	1359091,88
3	428755,53	1359146,43
4	428777,20	1359167,37
1	428837,30	1359105,26

Образуемый ЗУ141. Площадь 2311 кв.м.

№ точки	X	Y
1	428807,62	1359091,88
2	428786,50	1359082,36
3	428768,98	1359084,70
4	428729,22	1359122,69
5	428744,12	1359135,39
6	428755,53	1359146,43
1	428807,62	1359091,88

Образуемый ЗУ142. Площадь 3124 кв.м.

№ точки	X	Y
1	429585,38	1359259,93
2	429525,97	1359361,43
3	429512,94	1359383,71
4	429489,21	1359424,26
5	429470,11	1359456,89
6	429448,75	1359493,39
7	429456,53	1359499,90
8	429470,38	1359476,23
9	429486,15	1359449,28
10	429514,36	1359401,08
11	429530,91	1359372,79
12	429547,46	1359344,52
13	429565,04	1359314,48
14	429578,08	1359292,20
15	429593,31	1359266,17
16	429598,38	1359257,51
1	429585,38	1359259,93

Образуемый ЗУ143. Площадь 210 кв.м.

№ точки	X	Y
1	429461,50	1359523,66
2	429457,06	1359529,44
3	429455,36	1359531,56
4	429471,56	1359544,91
5	429477,72	1359537,03

1	429461,50	1359523,66
---	-----------	------------

Образуемый ЗУ144. Площадь 1143 кв.м.

№ точки	X	Y
1	429464,68	1359609,22
2	429463,28	1359608,01
3	429451,71	1359621,67
4	429436,34	1359636,27
5	429420,93	1359653,41
6	429416,16	1359659,64
7	429401,10	1359679,26
8	429396,67	1359682,53
9	429388,75	1359681,84
10	429404,69	1359693,52
11	429408,12	1359686,58
12	429428,63	1359659,81
13	429443,43	1359643,34
14	429461,40	1359626,26
15	429464,90	1359629,30
16	429474,60	1359617,85
1	429464,68	1359609,22

Образуемый ЗУ145. Площадь 1168 кв.м.

№ точки	X	Y
1	429325,49	1359545,30
2	429314,96	1359536,51
3	429290,96	1359517,87
4	429284,42	1359525,46
5	429308,69	1359544,30
6	429318,10	1359552,16
7	429333,44	1359573,62
8	429349,13	1359596,96
9	429362,70	1359610,30
10	429369,60	1359603,06
11	429356,86	1359590,54
12	429341,66	1359567,92
13	429328,96	1359550,15
1	429325,49	1359545,30

Образуемый ЗУ146. Площадь 1526 кв.м.

№ точки	X	Y
1	429300,39	1359838,09
2	429282,33	1359827,21
3	429263,08	1359815,61
4	429224,18	1359789,97
5	429219,52	1359797,13
6	429215,99	1359802,53
7	429228,56	1359810,73

8	429231,25	1359806,60
9	429257,74	1359824,07
10	429343,53	1359875,76
11	429345,96	1359865,55
12	429318,46	1359848,98
1	429300,39	1359838,09

Образуемый ЗУ147. Площадь 969 кв.м.

№ точки	X	Y
1	429164,22	1359687,67
2	429144,22	1359668,85
3	429137,57	1359676,32
4	429160,04	1359697,47
5	429181,52	1359717,68
6	429203,00	1359737,89
7	429208,92	1359729,73
8	429211,83	1359725,72
9	429200,91	1359715,44
10	429197,54	1359719,02
11	429186,59	1359708,72
1	429164,22	1359687,67

Образуемый ЗУ148. Площадь 1600 кв.м.

№ точки	X	Y
1	429223,81	1359328,19
2	429211,38	1359342,20
3	429206,10	1359351,72
4	429206,10	1359356,89
5	429205,97	1359361,44
6	429198,92	1359385,63
7	429196,40	1359394,25
8	429183,06	1359412,45
9	429163,70	1359438,87
10	429175,53	1359449,16
11	429196,60	1359418,34
12	429193,26	1359415,46
13	429204,47	1359400,17
14	429206,11	1359396,69
15	429212,07	1359375,34
16	429219,55	1359350,58
17	429225,10	1359344,04
18	429237,14	1359344,53
19	429243,92	1359344,80
1	429223,81	1359328,19

Образуемый ЗУ149. Площадь 1309 кв.м.

№ точки	X	Y
1	429129,13	1359294,03

2	429128,97	1359355,26
3	429122,24	1359367,98
4	429120,04	1359369,71
5	429108,70	1359375,88
6	429105,19	1359381,72
7	429118,04	1359388,75
8	429129,95	1359371,55
9	429143,98	1359351,27
10	429143,40	1359294,40
1	429129,13	1359294,03

Образуемый ЗУ150. Площадь 3939 кв.м.

№ точки	X	Y
1	429016,97	1359426,01
2	428978,05	1359465,67
3	428953,54	1359490,65
4	428929,10	1359515,56
5	428927,82	1359521,58
6	428929,83	1359527,40
7	428949,82	1359543,30
8	428985,82	1359571,93
9	429025,55	1359592,10
10	429059,86	1359621,34
11	429044,33	1359681,11
12	429050,35	1359682,36
13	429054,14	1359683,15
14	429071,11	1359617,79
15	429066,49	1359613,85
16	429050,10	1359599,89
17	429031,13	1359583,72
18	428991,25	1359563,48
19	428956,04	1359535,47
20	428966,31	1359526,19
21	428949,36	1359509,19
22	429024,02	1359433,09
1	429016,97	1359426,01

Образуемый ЗУ151. Площадь 2681 кв.м.

№ точки	X	Y
1	428928,17	1359140,87
2	428917,76	1359137,07
3	428883,68	1359170,48
4	428858,99	1359194,70
5	428831,89	1359221,27
6	428838,01	1359229,26
7	428852,25	1359215,31
8	428888,97	1359179,30
9	428906,27	1359196,94

10	428926,89	1359217,98
11	428947,52	1359239,01
12	428968,15	1359260,05
13	428988,77	1359281,09
14	428999,18	1359270,25
15	428988,87	1359266,90
16	428963,17	1359240,69
17	428937,47	1359214,48
18	428916,61	1359193,20
19	428896,11	1359172,30
1	428928,17	1359140,87

Образуемый ЗУ152. Площадь 52060 кв.м.

№ точки	X	Y
1	429769,24	1359322,52
2	429738,23	1359364,77
3	429715,79	1359399,19
4	429704,92	1359419,37
5	429686,37	1359462,88
6	429671,27	1359497,74
7	429655,59	1359528,60
8	429650,86	1359533,65
9	429678,51	1359543,36
10	429668,26	1359572,55
11	429675,01	1359574,36
12	429652,92	1359632,42
13	429643,84	1359656,29
14	429618,94	1359808,18
15	429631,09	1359891,54
16	429570,01	1359906,44
17	429571,67	1359926,62
18	429633,99	1359911,42
19	429648,74	1360012,58
20	429596,13	1360025,57
21	429600,78	1360044,36
22	429614,61	1360075,84
23	429731,21	1359901,13
24	429701,03	1359774,21
25	429767,69	1359463,59
1	429769,24	1359322,52

Образуемый ЗУ153. Площадь 25 кв.м.

№ точки	X	Y
1	429725,45	1359224,27
2	429721,88	1359227,48
3	429721,05	1359227,96
4	429725,54	1359230,22
5	429729,73	1359232,33

1	429725,45	1359224,27
---	-----------	------------

Образуемый ЗУ154. Площадь 26575 кв.м.

№ точки	X	Y
1	429704,59	1359185,09
2	429556,85	1359222,07
3	429519,33	1359214,85
4	429308,78	1359191,58
5	429218,72	1359201,28
6	429124,98	1359186,06
7	429121,50	1359185,66
8	429117,25	1359205,24
9	429172,33	1359234,94
10	429162,47	1359276,46
11	429210,98	1359271,53
12	429252,04	1359266,91
13	429295,90	1359250,53
14	429325,79	1359248,86
15	429361,43	1359246,03
16	429410,26	1359244,41
17	429476,43	1359251,16
18	429521,23	1359256,45
19	429564,44	1359248,07
20	429582,82	1359245,15
21	429623,64	1359237,55
22	429636,13	1359233,18
23	429672,76	1359215,71
24	429685,14	1359212,83
25	429693,70	1359214,18
26	429707,52	1359221,13
27	429713,33	1359224,06
28	429719,68	1359220,70
29	429722,02	1359217,84
1	429704,59	1359185,09

Образуемый ЗУ155. Площадь 14062 кв.м.

№ точки	X	Y
1	429764,46	1359266,83
2	429710,29	1359239,29
3	429705,48	1359236,83
4	429692,49	1359239,21
5	429681,74	1359237,89
6	429677,60	1359242,80
7	429673,44	1359247,38
8	429673,70	1359252,68
9	429676,49	1359255,58
10	429680,33	1359263,40
11	429684,71	1359264,14



12	429695,01	1359265,02
13	429700,80	1359270,19
14	429703,15	1359275,46
15	429703,78	1359282,83
16	429701,87	1359290,06
17	429701,28	1359303,73
18	429700,62	1359313,40
19	429699,72	1359317,22
20	429697,72	1359320,20
21	429691,82	1359324,09
22	429686,67	1359324,87
23	429682,77	1359325,21
24	429681,44	1359327,49
25	429678,60	1359336,54
26	429674,19	1359344,04
27	429670,74	1359349,72
28	429666,81	1359354,12
29	429664,00	1359356,85
30	429660,21	1359358,34
31	429659,22	1359358,58
32	429655,86	1359358,61
33	429652,30	1359360,16
34	429651,46	1359359,89
35	429650,09	1359358,90
36	429648,65	1359356,93
37	429646,58	1359356,71
38	429642,99	1359358,97
39	429642,98	1359360,55
40	429641,65	1359361,81
41	429639,05	1359361,01
42	429631,60	1359366,80
43	429625,01	1359374,23
44	429623,29	1359377,28
45	429621,08	1359379,40
46	429617,53	1359382,58
47	429615,00	1359385,87
48	429612,85	1359387,23
49	429610,46	1359390,32
50	429606,19	1359397,18
51	429605,39	1359403,53
52	429604,79	1359413,85
53	429605,72	1359420,42
54	429608,00	1359423,94
55	429610,04	1359425,08
56	429614,62	1359423,74
57	429618,69	1359421,11
58	429623,08	1359423,04
59	429628,07	1359427,53

60	429631,25	1359431,12
61	429635,48	1359438,11
62	429638,57	1359445,12
63	429638,58	1359448,76
64	429634,21	1359454,25
65	429604,80	1359468,04
66	429592,67	1359462,13
67	429583,08	1359465,70
68	429576,97	1359474,63
69	429572,47	1359476,79
70	429571,70	1359483,15
71	429570,34	1359489,36
72	429575,61	1359508,05
73	429572,25	1359522,29
74	429569,53	1359533,93
75	429563,71	1359548,61
76	429568,52	1359548,00
77	429582,32	1359546,25
78	429602,10	1359530,45
79	429624,06	1359506,99
80	429651,94	1359447,33
81	429682,88	1359380,48
82	429707,15	1359343,26
83	429754,46	1359278,80
1	429764,46	1359266,83

Образуемый ЗУ156/1. Площадь 9943 кв.м.  
Образуемый ЗУ156/2. Площадь 4372 кв.м.

№ точки	X	Y
1	429697,89	1359233,08
2	429687,33	1359230,44
3	429681,39	1359230,44
4	429677,75	1359231,06
5	429674,15	1359231,66
6	429646,50	1359244,85
7	429651,83	1359264,52
8	429639,86	1359293,41
9	429628,20	1359321,53
10	429618,22	1359345,61
11	429604,77	1359378,06
12	429591,84	1359409,28
13	429584,61	1359426,73
14	429578,06	1359440,10
15	429553,19	1359490,91
16	429539,40	1359519,09
17	429525,73	1359547,03
18	429538,81	1359553,41
19	429551,05	1359555,41

20	429554,59	1359555,99
21	429557,06	1359554,53
22	429557,81	1359550,88
23	429558,39	1359549,23
24	429557,62	1359547,04
25	429556,34	1359545,57
26	429555,74	1359544,31
27	429559,37	1359544,09
28	429560,35	1359542,43
29	429564,12	1359528,77
30	429566,85	1359519,39
31	429569,11	1359512,58
32	429570,48	1359505,88
33	429569,19	1359504,01
34	429567,32	1359495,84
35	429567,23	1359491,94
36	429567,27	1359490,73
37	429568,14	1359485,93
38	429569,17	1359482,18
39	429569,54	1359478,18
40	429569,98	1359474,98
41	429571,01	1359472,71
42	429574,15	1359469,21
43	429581,71	1359460,00
44	429587,09	1359456,77
45	429590,12	1359456,48
46	429593,04	1359456,91
47	429600,10	1359460,36
48	429603,83	1359464,23
49	429606,33	1359464,79
50	429607,75	1359464,49
51	429609,10	1359462,08
52	429610,44	1359460,46
53	429612,57	1359459,72
54	429617,12	1359459,24
55	429619,66	1359458,97
56	429620,92	1359456,45
57	429621,86	1359455,68
58	429624,99	1359454,19
59	429630,39	1359451,26
60	429633,49	1359450,41
61	429636,21	1359446,58
62	429634,53	1359444,26
63	429634,45	1359443,40
64	429633,62	1359441,47
65	429632,08	1359440,85
66	429631,11	1359441,71
67	429629,95	1359442,39

68	429628,36	1359438,20
69	429628,51	1359435,88
70	429626,56	1359433,67
71	429622,61	1359431,61
72	429620,20	1359428,89
73	429617,17	1359428,35
74	429611,36	1359430,35
75	429607,48	1359429,24
76	429604,18	1359426,56
77	429601,47	1359421,44
78	429600,43	1359418,14
79	429599,99	1359406,77
80	429600,71	1359402,40
81	429602,43	1359396,44
82	429605,44	1359389,70
83	429607,97	1359385,32
84	429610,58	1359383,60
85	429613,87	1359379,77
86	429620,07	1359372,34
87	429625,82	1359366,60
88	429630,56	1359362,90
89	429641,64	1359354,71
90	429653,74	1359352,51
91	429657,26	1359352,70
92	429667,01	1359348,41
93	429668,15	1359344,39
94	429670,83	1359338,71
95	429674,26	1359330,94
96	429682,07	1359320,46
97	429688,56	1359322,65
98	429693,98	1359319,34
99	429697,35	1359312,23
100	429697,33	1359307,35
101	429697,25	1359299,64
102	429694,26	1359292,69
103	429694,81	1359289,57
104	429698,42	1359293,05
105	429698,92	1359288,30
106	429699,40	1359279,35
107	429698,88	1359274,70
108	429692,68	1359267,37
109	429688,18	1359269,95
110	429682,41	1359268,93
111	429675,92	1359267,79
112	429673,42	1359262,93
113	429671,73	1359257,37
114	429669,42	1359252,78
115	429667,72	1359249,97

116	429668,46	1359247,70
117	429676,74	1359236,08
118	429684,18	1359232,55
119	429695,54	1359233,76
1	429697,89	1359233,08

Образуемый ЗУ157. Площадь 32427 кв.м.

№ точки	X	Y
1	429575,60	1359585,19
2	429548,41	1359588,65
3	429542,05	1359589,45
4	429533,27	1359599,93
5	429517,92	1359615,07
6	429511,82	1359620,37
7	429505,77	1359623,84
8	429500,82	1359630,93
9	429495,97	1359640,52
10	429492,62	1359642,77
11	429494,05	1359650,19
12	429489,12	1359654,97
13	429486,38	1359656,33
14	429482,23	1359656,25
15	429474,83	1359653,71
16	429469,69	1359646,74
17	429466,44	1359648,89
18	429466,09	1359652,44
19	429463,06	1359653,03
20	429461,13	1359651,31
21	429457,24	1359652,38
22	429446,87	1359660,49
23	429443,83	1359663,03
24	429442,36	1359663,75
25	429440,76	1359664,08
26	429433,94	1359676,83
27	429432,96	1359684,85
28	429431,77	1359689,29
29	429426,65	1359699,89
30	429422,92	1359706,80
31	429419,89	1359708,82
32	429415,93	1359710,27
33	429417,09	1359717,97
34	429417,37	1359723,67
35	429418,81	1359727,46
36	429422,87	1359729,22
37	429425,47	1359728,86
38	429427,25	1359729,59
39	429428,50	1359733,54
40	429430,61	1359735,86

41	429432,29	1359738,11
42	429434,46	1359738,32
43	429435,84	1359736,79
44	429436,75	1359737,03
45	429438,03	1359741,03
46	429440,94	1359742,42
47	429442,67	1359743,09
48	429445,31	1359745,21
49	429445,99	1359746,09
50	429446,22	1359747,60
51	429446,16	1359749,05
52	429444,87	1359754,47
53	429443,72	1359758,81
54	429443,39	1359763,52
55	429443,59	1359767,74
56	429443,10	1359769,09
57	429441,00	1359771,76
58	429437,74	1359773,12
59	429436,36	1359772,34
60	429434,59	1359773,78
61	429430,57	1359779,22
62	429422,48	1359785,18
63	429421,98	1359791,30
64	429423,00	1359793,93
65	429423,56	1359798,11
66	429420,86	1359801,68
67	429420,70	1359806,05
68	429418,56	1359813,58
69	429416,32	1359823,08
70	429410,31	1359826,78
71	429406,97	1359827,52
72	429408,52	1359831,83
73	429410,53	1359837,28
74	429413,87	1359844,19
75	429415,32	1359847,80
76	429415,33	1359849,51
77	429412,69	1359853,24
78	429414,73	1359856,80
79	429416,66	1359859,25
80	429418,15	1359861,85
81	429419,39	1359861,67
82	429422,23	1359862,08
83	429424,67	1359862,42
84	429426,98	1359860,56
85	429428,14	1359856,32
86	429425,34	1359855,95
87	429424,26	1359853,15
88	429425,71	1359851,99

89	429427,89	1359849,88
90	429425,22	1359849,53
91	429425,42	1359845,18
92	429429,05	1359844,82
93	429430,16	1359842,77
94	429431,79	1359841,82
95	429432,90	1359841,96
96	429438,23	1359845,92
97	429440,72	1359849,44
98	429440,32	1359851,29
99	429439,97	1359854,56
100	429449,16	1359861,18
101	429457,32	1359865,69
102	429461,15	1359869,99
103	429460,85	1359872,81
104	429457,48	1359879,77
105	429449,77	1359883,33
106	429437,71	1359891,44
107	429438,18	1359901,03
108	429438,15	1359903,14
109	429438,03	1359911,27
110	429439,35	1359915,00
111	429442,91	1359916,42
112	429447,23	1359915,37
113	429447,29	1359914,83
114	429449,26	1359910,05
115	429449,77	1359908,77
116	429452,33	1359905,65
117	429454,49	1359903,25
118	429456,66	1359901,50
119	429459,18	1359900,63
120	429461,00	1359900,27
121	429462,50	1359901,47
122	429464,13	1359901,36
123	429464,56	1359899,26
124	429465,62	1359898,69
125	429478,18	1359896,50
126	429479,68	1359896,55
127	429483,54	1359892,06
128	429486,29	1359890,62
129	429491,67	1359889,51
130	429495,48	1359890,51
131	429502,11	1359893,26
132	429504,74	1359895,39
133	429509,69	1359901,18
134	429509,92	1359911,84
135	429508,80	1359920,01
136	429504,61	1359929,66

137	429499,70	1359936,43
138	429497,38	1359936,36
139	429490,42	1359945,27
140	429491,61	1359952,32
141	429496,23	1359955,83
142	429497,43	1359962,65
143	429502,45	1359970,07
144	429506,27	1359974,26
145	429510,61	1359975,46
146	429514,77	1359978,10
147	429518,87	1359983,07
148	429521,93	1359987,17
149	429529,23	1360000,67
150	429530,85	1360004,52
151	429531,91	1360009,73
152	429534,18	1360012,43
153	429534,40	1360015,78
154	429535,07	1360019,66
155	429537,22	1360024,39
156	429544,53	1360033,82
157	429548,15	1360042,95
158	429550,92	1360051,45
159	429551,49	1360058,67
160	429549,55	1360069,43
161	429547,21	1360076,70
162	429596,49	1360084,32
163	429581,77	1360050,83
164	429551,87	1359929,86
165	429545,23	1359849,01
166	429513,62	1359829,07
167	429513,62	1359812,55
168	429494,25	1359812,78
169	429495,98	1359703,68
170	429509,85	1359700,14
171	429529,08	1359688,83
172	429541,02	1359660,03
173	429550,21	1359661,41
1	429575,60	1359585,19

Образуемый ЗУ 158. Площадь 3774 кв.м.

№ точки	X	Y
1	429515,42	1359985,15
2	429513,58	1359982,37
3	429511,24	1359980,22
4	429508,51	1359978,35
5	429507,81	1359978,96
6	429506,17	1359978,78
7	429502,05	1359976,35

8	429498,09	1359971,71
9	429496,49	1359971,12
10	429497,00	1359971,73
11	429496,15	1359973,03
12	429491,33	1359972,08
13	429485,37	1359972,09
14	429482,32	1359973,34
15	429479,35	1359973,22
16	429477,66	1359972,49
17	429476,02	1359972,76
18	429471,80	1359975,85
19	429470,35	1359976,43
20	429465,36	1359978,85
21	429464,03	1359980,23
22	429461,33	1359981,87
23	429461,48	1359984,29
24	429461,00	1359986,14
25	429459,03	1359988,88
26	429467,68	1359997,46
27	429489,38	1360020,09
28	429506,95	1360040,30
29	429518,88	1360054,01
30	429529,91	1360074,03
31	429540,23	1360075,63
32	429541,91	1360073,35
33	429543,16	1360070,51
34	429546,73	1360062,33
35	429548,32	1360056,95
36	429547,81	1360055,81
37	429546,65	1360052,49
38	429546,39	1360053,72
39	429544,91	1360055,62
40	429543,56	1360055,53
41	429542,42	1360053,12
42	429540,48	1360044,17
43	429540,62	1360041,75
44	429541,82	1360040,84
45	429540,46	1360036,05
46	429540,52	1360034,39
47	429538,49	1360032,32
48	429533,66	1360028,84
49	429530,15	1360022,57
50	429528,46	1360022,81
51	429527,56	1360021,28
52	429527,12	1360018,76
53	429527,80	1360017,43
54	429529,13	1360018,18
55	429528,41	1360014,95

56	429524,66	1360009,15
57	429519,57	1359997,38
58	429515,90	1359991,40
59	429512,48	1359986,78
60	429511,33	1359985,58
61	429507,77	1359983,76
62	429511,02	1359982,83
63	429513,25	1359983,57
1	429515,42	1359985,15

Образуемый ЗУ159. Площадь 18373 кв.м.

№ точки	X	Y
1	429545,80	1359576,18
2	429539,89	1359574,08
3	429526,77	1359569,40
4	429519,48	1359566,35
5	429479,21	1359621,86
6	429474,60	1359617,85
7	429464,90	1359629,30
8	429461,40	1359626,26
9	429443,43	1359643,34
10	429428,63	1359659,81
11	429408,12	1359686,58
12	429404,69	1359693,52
13	429395,98	1359711,11
14	429381,25	1359740,85
15	429378,21	1359750,56
16	429380,45	1359782,83
17	429378,68	1359797,96
18	429374,53	1359816,16
19	429359,08	1359874,63
20	429431,02	1359930,32
21	429441,53	1359967,15
22	429353,33	1359902,45
23	429352,74	1359911,69
24	429351,99	1359923,48
25	429408,54	1359950,71
26	429452,29	1359982,20
27	429453,77	1359983,67
28	429456,44	1359981,49
29	429465,58	1359974,87
30	429469,77	1359972,52
31	429472,64	1359972,07
32	429475,19	1359969,67
33	429480,85	1359968,34
34	429482,39	1359967,06
35	429483,97	1359966,86
36	429485,61	1359967,91

37	429486,55	1359969,14
38	429489,88	1359969,05
39	429491,83	1359967,99
40	429495,14	1359967,78
41	429491,35	1359956,87
42	429489,88	1359956,80
43	429486,53	1359947,63
44	429486,60	1359944,46
45	429491,15	1359934,06
46	429492,46	1359932,69
47	429494,80	1359932,14
48	429497,59	1359932,22
49	429498,27	1359930,50
50	429500,51	1359928,60
51	429501,83	1359928,25
52	429503,55	1359923,97
53	429505,81	1359914,76
54	429504,98	1359907,17
55	429505,05	1359902,75
56	429500,96	1359895,85
57	429496,22	1359894,40
58	429491,37	1359895,70
59	429483,49	1359900,40
60	429482,45	1359902,01
61	429480,26	1359903,65
62	429479,74	1359900,98
63	429478,40	1359900,81
64	429477,58	1359901,50
65	429475,10	1359902,01
66	429473,31	1359903,19
67	429462,45	1359904,86
68	429460,50	1359904,29
69	429457,49	1359905,14
70	429454,82	1359907,59
71	429452,41	1359910,79
72	429452,27	1359912,16
73	429453,04	1359913,14
74	429453,74	1359914,80
75	429453,67	1359916,87
76	429451,00	1359919,27
77	429451,44	1359921,55
78	429445,63	1359925,57
79	429443,86	1359926,05
80	429441,50	1359925,27
81	429439,27	1359923,59
82	429437,06	1359920,37
83	429436,84	1359916,77
84	429434,60	1359915,11

85	429434,49	1359910,43
86	429433,02	1359907,54
87	429432,04	1359900,20
88	429432,01	1359894,22
89	429435,23	1359883,76
90	429437,35	1359881,01
91	429437,77	1359878,73
92	429438,86	1359877,08
93	429442,37	1359878,64
94	429441,05	1359881,25
95	429443,42	1359881,36
96	429445,31	1359879,65
97	429448,40	1359878,33
98	429451,38	1359877,38
99	429453,97	1359874,93
100	429454,26	1359873,38
101	429455,76	1359871,84
102	429454,62	1359868,64
103	429453,04	1359868,61
104	429447,20	1359863,20
105	429441,73	1359859,81
106	429437,94	1359855,63
107	429437,25	1359853,51
108	429432,80	1359849,44
109	429431,07	1359851,90
110	429430,42	1359855,11
111	429431,79	1359857,91
112	429429,26	1359862,17
113	429424,80	1359865,08
114	429420,47	1359864,44
115	429417,85	1359864,47
116	429416,12	1359863,53
117	429413,30	1359858,50
118	429410,46	1359854,70
119	429410,38	1359850,90
120	429410,70	1359847,90
121	429411,63	1359847,26
122	429412,23	1359845,79
123	429410,24	1359842,57
124	429406,80	1359841,53
125	429404,12	1359834,92
126	429402,91	1359832,09
127	429402,02	1359830,18
128	429402,40	1359828,31
129	429403,71	1359828,24
130	429406,01	1359822,62
131	429409,75	1359822,56
132	429411,32	1359820,47

133	429412,63	1359820,13
134	429414,13	1359820,08
135	429415,71	1359815,18
136	429416,53	1359808,91
137	429418,28	1359804,95
138	429418,46	1359795,89
139	429417,22	1359794,58
140	429418,07	1359790,25
141	429417,93	1359787,17
142	429419,06	1359783,25
143	429420,27	1359781,09
144	429425,00	1359778,48
145	429426,48	1359776,89
146	429430,15	1359773,88
147	429430,83	1359772,61
148	429433,14	1359769,74
149	429434,92	1359769,28
150	429438,23	1359769,35
151	429439,45	1359769,70
152	429441,42	1359767,96
153	429440,90	1359766,00
154	429439,77	1359761,76
155	429438,61	1359759,63
156	429437,89	1359758,00
157	429438,06	1359755,28
158	429438,64	1359753,18
159	429440,80	1359750,17
160	429441,58	1359748,68
161	429439,74	1359749,19
162	429433,07	1359745,27
163	429430,82	1359742,51
164	429425,85	1359740,00
165	429424,87	1359738,95
166	429423,07	1359733,45
167	429422,41	1359732,79
168	429417,74	1359734,13
169	429416,13	1359733,11
170	429412,59	1359722,47
171	429413,09	1359719,46
172	429413,60	1359717,39
173	429412,99	1359714,86
174	429413,15	1359712,43
175	429413,78	1359709,62
176	429414,36	1359708,89
177	429414,78	1359706,77
178	429414,29	1359706,23
179	429414,71	1359703,90
180	429417,82	1359700,15

181	429420,03	1359694,52
182	429423,77	1359687,83
183	429428,33	1359680,31
184	429429,93	1359677,65
185	429430,38	1359675,08
186	429431,79	1359673,23
187	429436,38	1359665,83
188	429438,28	1359662,30
189	429449,30	1359653,52
190	429453,98	1359650,67
191	429455,73	1359649,53
192	429457,13	1359646,96
193	429467,58	1359643,72
194	429471,22	1359643,79
195	429476,24	1359647,88
196	429481,27	1359650,47
197	429483,67	1359651,86
198	429485,83	1359650,20
199	429487,56	1359644,25
200	429501,48	1359623,70
201	429505,25	1359619,14
202	429509,35	1359616,65
203	429512,19	1359613,52
204	429514,24	1359609,94
205	429515,03	1359609,57
206	429517,70	1359608,59
207	429519,37	1359607,37
208	429520,92	1359605,31
209	429524,23	1359602,48
210	429527,50	1359599,61
211	429529,55	1359598,40
212	429532,17	1359595,50
213	429533,10	1359594,61
214	429533,42	1359592,97
215	429534,25	1359592,09
216	429537,46	1359586,23
217	429543,19	1359578,70
1	429545,80	1359576,18

Образуемый ЗУ160. Площадь 12229 кв.м.

№ точки	X	Y
1	429257,74	1359824,07
2	429231,25	1359806,60
3	429228,56	1359810,73
4	429215,99	1359802,53
5	429219,52	1359797,13
6	429198,06	1359785,85
7	429175,08	1359776,39

8	429147,63	1359764,41
9	429120,19	1359752,42
10	429093,40	1359740,72
11	429058,80	1359721,93
12	429049,96	1359709,64
13	429054,74	1359698,51
14	429050,25	1359697,69
15	429037,67	1359695,38
16	429028,09	1359686,53
17	429024,06	1359679,80
18	429021,86	1359682,13
19	429021,10	1359682,74
20	429020,74	1359684,36
21	429022,78	1359683,60
22	429024,48	1359683,60
23	429026,21	1359684,40
24	429027,24	1359685,62
25	429027,95	1359686,62
26	429028,45	1359688,02
27	429030,00	1359689,57
28	429030,46	1359690,54
29	429030,85	1359692,42
30	429030,63	1359693,21
31	429030,89	1359696,62
32	429030,94	1359700,30
33	429030,50	1359702,94
34	429029,25	1359707,10
35	429028,41	1359712,66
36	429028,13	1359715,20
37	429029,39	1359715,22
38	429030,21	1359715,98
39	429029,43	1359717,17
40	429032,72	1359720,18
41	429034,24	1359720,77
42	429035,05	1359722,16
43	429035,55	1359723,85
44	429036,05	1359723,94
45	429037,42	1359724,56
46	429038,43	1359727,25
47	429040,02	1359729,54
48	429041,65	1359730,98
49	429042,12	1359732,36
50	429041,25	1359733,73
51	429042,52	1359736,90
52	429043,47	1359740,64
53	429043,98	1359743,22
54	429044,86	1359743,31
55	429047,11	1359748,08

56	429051,80	1359753,92
57	429053,22	1359755,56
58	429051,17	1359756,14
59	429052,09	1359756,53
60	429053,67	1359756,65
61	429059,32	1359761,52
62	429061,21	1359763,82
63	429066,89	1359772,55
64	429067,14	1359774,09
65	429067,78	1359774,88
66	429068,92	1359774,41
67	429070,02	1359772,37
68	429071,12	1359771,91
69	429073,06	1359771,89
70	429075,56	1359770,71
71	429074,62	1359769,62
72	429075,10	1359768,60
73	429077,15	1359768,43
74	429081,86	1359770,15
75	429085,26	1359770,32
76	429090,64	1359771,67
77	429089,63	1359773,14
78	429090,63	1359773,79
79	429092,25	1359775,07
80	429099,09	1359779,19
81	429101,70	1359781,22
82	429103,82	1359783,53
83	429107,40	1359786,60
84	429109,37	1359790,17
85	429115,23	1359797,79
86	429136,54	1359808,63
87	429155,73	1359814,83
88	429157,91	1359813,06
89	429159,78	1359811,72
90	429165,74	1359808,52
91	429167,45	1359806,62
92	429173,27	1359803,94
93	429183,65	1359801,84
94	429188,75	1359802,50
95	429194,63	1359805,98
96	429196,04	1359809,28
97	429196,28	1359811,68
98	429191,20	1359813,45
99	429190,93	1359817,99
100	429191,01	1359823,16
101	429188,41	1359824,05
102	429188,26	1359826,27
103	429185,48	1359830,72



104	429184,81	1359831,31
105	429222,97	1359859,37
106	429251,53	1359866,01
107	429252,47	1359865,83
108	429273,61	1359865,81
109	429285,63	1359868,39
110	429290,20	1359871,75
111	429300,03	1359875,04
112	429309,94	1359878,67
113	429320,64	1359884,57
114	429338,61	1359899,56
115	429342,92	1359878,69
116	429343,53	1359875,76
1	429257,74	1359824,07

Образуемый ЗУ161. Площадь 561 кв.м.

№ точки	X	Y
1	429316,69	1359886,20
2	429313,47	1359885,06
3	429311,39	1359883,98
4	429307,19	1359883,93
5	429304,48	1359883,68
6	429297,80	1359881,46
7	429294,23	1359879,39
8	429290,18	1359879,01
9	429288,21	1359877,53
10	429290,14	1359876,85
11	429287,59	1359876,18
12	429286,10	1359874,99
13	429284,50	1359871,14
14	429283,60	1359870,56
15	429282,52	1359870,96
16	429280,58	1359870,95
17	429279,72	1359870,58
18	429277,51	1359870,45
19	429275,62	1359870,90
20	429274,09	1359871,84
21	429269,21	1359872,53
22	429333,43	1359910,07
23	429332,93	1359907,88
24	429333,72	1359905,85
25	429332,49	1359904,57
26	429330,73	1359902,43
27	429329,60	1359899,92
28	429328,47	1359899,59
29	429326,45	1359897,03
30	429323,53	1359891,53
31	429318,30	1359887,97

1	429316,69	1359886,20
---	-----------	------------

Образуемый ЗУ162. Площадь 357 кв.м.

№ точки	X	Y
1	429192,59	1359807,93
2	429191,90	1359808,31
3	429189,56	1359805,96
4	429184,81	1359805,69
5	429182,79	1359805,03
6	429181,14	1359805,60
7	429179,58	1359805,73
8	429178,37	1359807,10
9	429174,63	1359807,76
10	429173,25	1359808,79
11	429171,65	1359809,58
12	429170,48	1359811,13
13	429169,08	1359812,43
14	429163,85	1359814,60
15	429161,54	1359816,71
16	429162,31	1359816,96
17	429167,59	1359818,65
18	429181,66	1359829,00
19	429182,33	1359826,92
20	429184,83	1359822,76
21	429186,72	1359821,41
22	429187,27	1359818,93
23	429187,35	1359814,96
24	429187,91	1359813,33
25	429188,17	1359811,12
26	429189,54	1359809,79
27	429191,19	1359809,60
28	429193,25	1359808,79
1	429192,59	1359807,93

Образуемый ЗУ163. Площадь 42540 кв.м.

№ точки	X	Y
1	428962,16	1359580,43
2	428958,37	1359581,62
3	428952,33	1359579,25
4	428948,09	1359577,50
5	428945,20	1359575,37
6	428945,16	1359574,55
7	428944,01	1359573,58
8	428941,22	1359574,65
9	428936,49	1359573,66
10	428932,83	1359571,89
11	428928,97	1359570,55

12	428926,66	1359568,90
13	428923,23	1359568,21
14	428915,77	1359567,65
15	428912,17	1359566,45
16	428904,45	1359564,15
17	428900,84	1359562,32
18	428896,51	1359560,76
19	428895,61	1359560,64
20	428893,47	1359559,88
21	428894,03	1359558,40
22	428895,10	1359558,07
23	428893,88	1359557,06
24	428892,36	1359557,50
25	428891,34	1359556,75
26	428889,80	1359556,67
27	428885,86	1359555,98
28	428883,40	1359554,43
29	428879,61	1359551,78
30	428877,63	1359549,79
31	428877,39	1359548,75
32	428873,27	1359546,50
33	428871,55	1359545,21
34	428870,70	1359544,11
35	428869,68	1359543,43
36	428868,87	1359543,34
37	428868,13	1359542,56
38	428867,53	1359542,60
39	428865,79	1359541,85
40	428865,31	1359540,98
41	428863,87	1359540,30
42	428862,60	1359539,36
43	428862,18	1359540,35
44	428861,23	1359540,35
45	428860,73	1359539,88
46	428856,46	1359540,78
47	428852,82	1359539,71
48	428850,76	1359539,55
49	428847,78	1359538,87
50	428839,10	1359535,97
51	428833,48	1359533,19
52	428826,92	1359528,32
53	428824,12	1359525,80
54	428822,69	1359524,28
55	428821,65	1359522,37
56	428821,41	1359520,16
57	428820,63	1359516,83
58	428819,35	1359515,88
59	428817,53	1359512,16

60	428815,24	1359511,07
61	428814,60	1359511,28
62	428810,71	1359510,21
63	428810,08	1359507,66
64	428808,88	1359507,53
65	428808,12	1359508,10
66	428807,13	1359508,52
67	428806,44	1359508,13
68	428801,60	1359508,88
69	428797,06	1359507,47
70	428796,28	1359506,76
71	428795,02	1359506,55
72	428793,29	1359507,67
73	428790,52	1359505,29
74	428787,48	1359499,33
75	428787,12	1359497,38
76	428787,74	1359488,74
77	428787,54	1359482,80
78	428784,72	1359476,54
79	428783,15	1359472,91
80	428780,07	1359471,62
81	428779,51	1359471,13
82	428773,30	1359470,38
83	428767,10	1359468,19
84	428766,21	1359467,40
85	428764,33	1359467,59
86	428763,00	1359467,26
87	428757,29	1359462,42
88	428754,43	1359460,54
89	428751,14	1359455,52
90	428749,08	1359450,54
91	428749,59	1359449,06
92	428748,81	1359448,16
93	428747,62	1359445,36
94	428747,75	1359441,03
95	428748,00	1359439,71
96	428748,84	1359437,85
97	428747,86	1359436,58
98	428747,98	1359434,12
99	428749,15	1359429,61
100	428749,71	1359427,91
101	428749,16	1359426,19
102	428749,07	1359424,74
103	428749,52	1359422,73
104	428750,34	1359421,60
105	428749,83	1359417,13
106	428749,06	1359416,78
107	428747,27	1359405,95

108	428746,61	1359404,74
109	428746,61	1359403,56
110	428747,66	1359400,10
111	428748,33	1359399,31
112	428748,21	1359396,49
113	428747,15	1359394,96
114	428743,48	1359392,69
115	428741,92	1359390,76
116	428741,61	1359388,86
117	428738,32	1359383,68
118	428734,65	1359380,36
119	428734,20	1359375,12
120	428732,46	1359372,43
121	428731,92	1359360,72
122	428732,55	1359357,69
123	428731,70	1359354,95
124	428731,67	1359350,51
125	428733,59	1359346,56
126	428735,71	1359341,86
127	428737,12	1359339,24
128	428737,35	1359335,31
129	428737,70	1359334,16
130	428736,47	1359328,43
131	428736,05	1359322,67
132	428733,59	1359311,11
133	428733,80	1359307,95
134	428734,48	1359301,75
135	428730,47	1359299,12
136	428727,89	1359295,61
137	428725,36	1359293,30
138	428722,43	1359289,77
139	428721,34	1359289,64
140	428717,78	1359287,43
141	428715,69	1359285,44
142	428715,35	1359284,58
143	428713,90	1359283,85
144	428710,35	1359279,19
145	428708,91	1359278,92
146	428706,97	1359276,82
147	428702,44	1359275,42
148	428698,74	1359273,22
149	428696,48	1359274,03
150	428693,93	1359271,17
151	428692,65	1359270,69
152	428688,85	1359266,98
153	428688,89	1359265,49
154	428688,28	1359264,42
155	428687,12	1359264,36

156	428685,49	1359260,68
157	428686,60	1359253,92
158	428686,42	1359251,37
159	428684,07	1359250,64
160	428683,18	1359249,47
161	428680,60	1359244,13
162	428678,89	1359243,02
163	428677,63	1359243,22
164	428675,68	1359241,98
165	428672,00	1359242,41
166	428671,29	1359243,01
167	428667,66	1359243,46
168	428665,32	1359244,00
169	428665,58	1359267,76
170	428653,72	1359287,30
171	428655,33	1359310,22
172	428675,58	1359337,74
173	428687,79	1359349,11
174	428889,40	1359715,45
175	429027,07	1359847,89
176	429092,96	1359780,30
177	429091,78	1359779,75
178	429090,75	1359778,65
179	429089,12	1359778,12
180	429087,28	1359776,77
181	429086,23	1359775,33
182	429084,79	1359774,71
183	429083,02	1359774,73
184	429080,82	1359773,45
185	429077,87	1359772,34
186	429077,29	1359773,35
187	429077,74	1359774,04
188	429074,51	1359776,01
189	429073,69	1359776,36
190	429073,06	1359775,85
191	429071,93	1359776,53
192	429072,29	1359777,65
193	429071,57	1359779,34
194	429070,85	1359779,91
195	429069,57	1359779,97
196	429067,63	1359778,73
197	429066,42	1359778,88
198	429064,72	1359778,58
199	429062,50	1359777,04
200	429062,58	1359775,77
201	429063,39	1359774,73
202	429062,48	1359773,08
203	429062,30	1359772,02

204	429059,61	1359766,43
205	429059,09	1359766,31
206	429057,76	1359764,59
207	429056,04	1359764,30
208	429054,68	1359762,37
209	429053,26	1359762,59
210	429049,51	1359758,82
211	429046,90	1359756,11
212	429042,83	1359751,25
213	429041,21	1359747,32
214	429041,22	1359744,75
215	429040,11	1359742,95
216	429039,59	1359740,78
217	429038,44	1359739,58
218	429038,42	1359739,08
219	429036,96	1359738,50
220	429036,58	1359737,36
221	429036,86	1359735,60
222	429036,66	1359733,57
223	429035,21	1359732,54
224	429034,62	1359730,55
225	429033,65	1359729,53
226	429032,75	1359728,40
227	429032,19	1359726,45
228	429032,44	1359724,56
229	429030,16	1359723,78
230	429028,97	1359721,27
231	429028,07	1359721,24
232	429026,91	1359722,74
233	429025,62	1359722,55
234	429024,78	1359720,12
235	429024,98	1359718,65
236	429025,37	1359717,71
237	429024,20	1359717,27
238	429023,42	1359716,47
239	429023,43	1359715,34
240	429024,43	1359712,19
241	429023,80	1359711,10
242	429025,14	1359708,44
243	429025,48	1359705,91
244	429027,79	1359702,72
245	429027,50	1359699,57
246	429027,99	1359695,41
247	429026,87	1359692,67
248	429025,44	1359689,04
249	429022,75	1359687,00
250	429020,92	1359687,18
251	429017,61	1359686,55

252	429016,91	1359684,34
253	429017,57	1359682,31
254	429019,33	1359679,19
255	429020,66	1359677,55
256	429022,01	1359676,37
257	429014,49	1359646,83
258	429006,16	1359663,45
259	428945,04	1359645,82
260	428914,56	1359637,03
261	428920,63	1359623,15
262	428892,06	1359613,85
263	428873,42	1359607,78
264	428878,84	1359577,08
265	428886,29	1359579,66
266	428891,20	1359565,48
267	428905,39	1359570,39
268	428903,76	1359575,12
269	428944,14	1359589,09
270	428957,33	1359598,64
271	428986,26	1359614,39
272	429021,33	1359633,48
273	429026,34	1359637,62
274	429029,44	1359644,77
275	429032,93	1359658,46
276	429033,98	1359656,53
277	429034,77	1359654,04
278	429035,00	1359651,21
279	429034,52	1359648,40
280	429034,20	1359644,64
281	429034,11	1359641,50
282	429032,87	1359641,57
283	429032,34	1359639,54
284	429032,44	1359638,07
285	429033,24	1359635,66
286	429032,56	1359634,09
287	429032,37	1359633,23
288	429030,56	1359631,63
289	429029,71	1359630,64
290	429028,12	1359626,23
291	429027,07	1359624,43
292	429026,92	1359622,65
293	429025,41	1359621,25
294	429021,91	1359619,71
295	429010,77	1359611,13
296	429005,03	1359609,36
297	428998,38	1359606,67
298	428994,62	1359605,34
299	428993,36	1359605,50

300	428989,19	1359602,54
301	428988,15	1359601,13
302	428984,99	1359600,03
303	428982,57	1359598,32
304	428978,41	1359595,08
305	428974,88	1359591,54
306	428971,13	1359588,64
307	428968,09	1359587,06
308	428964,25	1359583,86
1	428962,16	1359580,43

Образуемый ЗУ164. Площадь 30703 кв.м.

№ точки	X	Y
1	428722,77	1359138,33
2	428699,69	1359121,39
3	428690,85	1359114,90
4	428680,23	1359110,05
5	428679,22	1359111,82
6	428679,01	1359122,00
7	428679,34	1359122,46
8	428679,14	1359123,33
9	428679,43	1359123,80
10	428680,25	1359124,41
11	428680,76	1359125,27
12	428681,35	1359127,77
13	428681,01	1359128,67
14	428681,92	1359129,07
15	428682,36	1359130,44
16	428682,40	1359131,41
17	428681,98	1359132,54
18	428682,38	1359132,90
19	428681,81	1359134,16
20	428681,14	1359136,63
21	428680,49	1359137,18
22	428680,83	1359137,67
23	428681,14	1359139,85
24	428681,13	1359141,89
25	428682,34	1359142,63
26	428683,26	1359144,15
27	428682,99	1359144,90
28	428683,89	1359148,17
29	428684,16	1359149,62
30	428684,06	1359151,53
31	428682,85	1359156,10
32	428682,21	1359156,18
33	428681,94	1359156,65
34	428682,04	1359157,96
35	428681,34	1359158,51

36	428680,32	1359158,88
37	428679,86	1359159,82
38	428678,91	1359160,07
39	428678,60	1359160,48
40	428681,82	1359187,91
41	428665,22	1359235,46
42	428665,28	1359241,04
43	428666,48	1359240,44
44	428666,86	1359239,90
45	428668,61	1359238,61
46	428669,86	1359238,02
47	428671,81	1359237,29
48	428673,76	1359237,28
49	428676,11	1359238,04
50	428678,11	1359239,36
51	428680,55	1359240,42
52	428681,35	1359240,42
53	428682,48	1359240,83
54	428683,18	1359242,20
55	428683,82	1359242,93
56	428684,94	1359244,94
57	428684,88	1359246,73
58	428685,97	1359248,34
59	428687,02	1359247,90
60	428688,05	1359247,77
61	428689,93	1359249,49
62	428690,40	1359251,56
63	428690,57	1359252,85
64	428692,01	1359253,68
65	428692,94	1359254,52
66	428692,42	1359258,28
67	428692,07	1359259,13
68	428690,61	1359259,21
69	428690,13	1359260,83
70	428690,76	1359261,88
71	428691,53	1359265,24
72	428694,95	1359267,47
73	428695,63	1359268,87
74	428699,87	1359269,71
75	428701,18	1359271,35
76	428703,08	1359272,10
77	428705,68	1359271,43
78	428712,07	1359275,36
79	428714,41	1359278,14
80	428715,13	1359278,47
81	428717,81	1359280,99
82	428719,87	1359280,41
83	428721,63	1359283,05

84	428727,63	1359287,73
85	428730,34	1359291,17
86	428733,32	1359296,17
87	428735,10	1359296,17
88	428736,82	1359298,63
89	428738,28	1359303,24
90	428738,06	1359305,75
91	428738,71	1359308,87
92	428739,71	1359313,17
93	428740,53	1359317,54
94	428740,61	1359319,13
95	428741,30	1359319,93
96	428741,56	1359320,84
97	428740,65	1359322,50
98	428741,43	1359324,22
99	428741,07	1359325,84
100	428741,71	1359328,38
101	428741,99	1359331,42
102	428741,74	1359334,40
103	428741,27	1359335,81
104	428742,20	1359337,17
105	428742,35	1359339,25
106	428741,57	1359341,94
107	428740,38	1359344,13
108	428739,28	1359344,62
109	428739,09	1359345,96
110	428738,13	1359348,61
111	428737,05	1359350,59
112	428736,76	1359357,50
113	428736,19	1359360,95
114	428735,72	1359361,78
115	428735,96	1359364,58
116	428736,24	1359367,99
117	428736,34	1359369,88
118	428736,91	1359369,93
119	428737,20	1359370,87
120	428736,84	1359372,95
121	428738,43	1359373,49
122	428739,17	1359375,30
123	428738,93	1359376,95
124	428739,74	1359377,66
125	428740,73	1359378,84
126	428741,94	1359379,99
127	428742,74	1359381,69
128	428744,18	1359381,74
129	428745,54	1359383,63
130	428747,65	1359384,49
131	428748,55	1359383,66

132	428750,09	1359384,94
133	428749,21	1359386,91
134	428749,49	1359389,35
135	428750,90	1359392,78
136	428752,07	1359398,03
137	428752,06	1359400,04
138	428751,58	1359400,87
139	428751,49	1359402,68
140	428752,32	1359403,63
141	428753,74	1359408,91
142	428753,76	1359410,06
143	428753,32	1359412,22
144	428753,66	1359414,32
145	428753,87	1359417,90
146	428753,49	1359418,39
147	428753,70	1359421,18
148	428753,84	1359423,60
149	428754,96	1359423,55
150	428755,01	1359425,30
151	428753,05	1359427,23
152	428754,33	1359430,33
153	428753,68	1359433,67
154	428753,24	1359437,44
155	428751,84	1359440,41
156	428751,32	1359443,42
157	428751,63	1359447,55
158	428753,13	1359451,65
159	428753,26	1359454,17
160	428753,99	1359454,76
161	428756,35	1359457,65
162	428757,84	1359457,40
163	428763,86	1359460,87
164	428764,78	1359462,14
165	428769,05	1359464,25
166	428769,71	1359465,92
167	428773,38	1359466,43
168	428777,20	1359466,99
169	428779,46	1359467,82
170	428780,03	1359468,55
171	428782,15	1359469,30
172	428782,97	1359468,48
173	428784,12	1359469,09
174	428784,96	1359470,23
175	428787,07	1359473,27
176	428789,22	1359476,81
177	428790,80	1359479,65
178	428792,38	1359484,04
179	428793,10	1359488,31

180	428792,46	1359489,06
181	428793,47	1359493,38
182	428793,44	1359494,68
183	428793,99	1359496,66
184	428794,17	1359498,27
185	428791,71	1359497,27
186	428790,09	1359497,03
187	428790,46	1359499,74
188	428791,85	1359501,71
189	428793,71	1359503,41
190	428795,72	1359503,14
191	428800,48	1359503,90
192	428802,90	1359504,17
193	428803,69	1359505,42
194	428805,02	1359504,92
195	428805,73	1359504,72
196	428807,35	1359505,65
197	428808,57	1359505,14
198	428810,27	1359505,51
199	428811,44	1359506,34
200	428811,95	1359507,11
201	428812,07	1359508,57
202	428813,09	1359507,27
203	428814,04	1359507,43
204	428814,79	1359507,98
205	428815,42	1359508,68
206	428817,10	1359508,82
207	428819,16	1359510,60
208	428820,24	1359509,22
209	428823,57	1359512,23
210	428825,21	1359517,62
211	428825,21	1359521,02
212	428828,28	1359523,83
213	428832,92	1359526,40
214	428834,14	1359529,65
215	428842,30	1359532,29
216	428848,88	1359532,96
217	428854,15	1359533,77
218	428859,07	1359535,35
219	428860,46	1359536,65
220	428863,47	1359536,48
221	428872,06	1359540,32
222	428877,73	1359543,93
223	428879,58	1359546,94
224	428881,34	1359547,16
225	428884,07	1359549,46
226	428884,89	1359549,73
227	428888,06	1359551,78

228	428889,47	1359551,48
229	428892,61	1359552,95
230	428893,68	1359554,20
231	428896,73	1359554,83
232	428897,26	1359556,18
233	428903,28	1359557,73
234	428906,26	1359558,56
235	428907,35	1359559,98
236	428910,83	1359560,57
237	428913,43	1359561,41
238	428915,87	1359564,21
239	428917,71	1359564,61
240	428918,64	1359563,91
241	428920,72	1359563,26
242	428924,90	1359564,33
243	428928,29	1359564,43
244	428932,25	1359566,10
245	428933,89	1359565,71
246	428940,42	1359568,76
247	428942,11	1359568,92
248	428945,49	1359570,30
249	428947,59	1359571,55
250	428951,95	1359573,40
251	428955,39	1359574,68
252	428956,22	1359574,68
253	428961,30	1359576,27
254	428963,31	1359578,25
255	428969,25	1359580,62
256	428972,23	1359582,43
257	428975,52	1359585,13
258	428978,25	1359588,16
259	428979,52	1359590,49
260	428981,87	1359592,66
261	428984,85	1359594,41
262	428988,43	1359596,76
263	428995,19	1359600,56
264	428997,57	1359603,06
265	429005,68	1359603,90
266	429010,58	1359606,06
267	429016,42	1359610,02
268	429017,44	1359612,27
269	429020,46	1359612,69
270	429025,45	1359614,75
271	429035,52	1359628,64
272	429036,92	1359631,25
273	429036,71	1359632,71
274	429036,13	1359633,52
275	429035,93	1359635,13

276	429037,75	1359637,67
277	429037,52	1359641,28
278	429038,43	1359647,08
279	429038,47	1359651,00
280	429038,21	1359651,80
281	429038,02	1359660,50
282	429037,50	1359664,90
283	429035,70	1359670,03
284	429039,85	1359676,97
285	429044,33	1359681,11
286	429059,86	1359621,34
287	429025,55	1359592,10
288	428985,82	1359571,93
289	428949,82	1359543,30
290	428929,83	1359527,40
291	428927,82	1359521,58
292	428929,10	1359515,56
293	428912,67	1359500,75
294	428906,86	1359470,08
295	428886,19	1359436,52
296	428865,75	1359422,77
297	428845,30	1359409,03
298	428822,58	1359388,01
299	428793,41	1359361,02
300	428762,58	1359326,58
301	428749,95	1359295,70
302	428735,20	1359259,75
303	428720,00	1359234,82
304	428687,79	1359192,35
1	428722,77	1359138,33

Образуемый ЗУ165. Площадь 19 кв.м.

№ точки	X	Y
1	428679,11	1359147,18
2	428678,51	1359146,22
3	428678,27	1359157,58
4	428679,05	1359156,64
5	428679,19	1359155,52
6	428680,91	1359154,19
7	428680,99	1359151,59
8	428680,58	1359149,84
9	428679,85	1359148,15
1	428679,11	1359147,18

Образуемый ЗУ166. Площадь 1313 кв.м.

№ точки	X	Y
1	428768,98	1359084,70
2	428688,65	1359095,41

3	428729,22	1359122,69
1	428768,98	1359084,70

Образуемый ЗУ167. Площадь 1551 кв.м.

№ точки	X	Y
1	429207,98	1359316,62
2	429197,48	1359327,33
3	429186,76	1359316,83
4	429197,28	1359306,12
5	429185,05	1359295,11
6	429162,04	1359325,18
7	429206,10	1359356,89
8	429206,10	1359351,72
9	429211,38	1359342,20
10	429223,81	1359328,19
1	429207,98	1359316,62

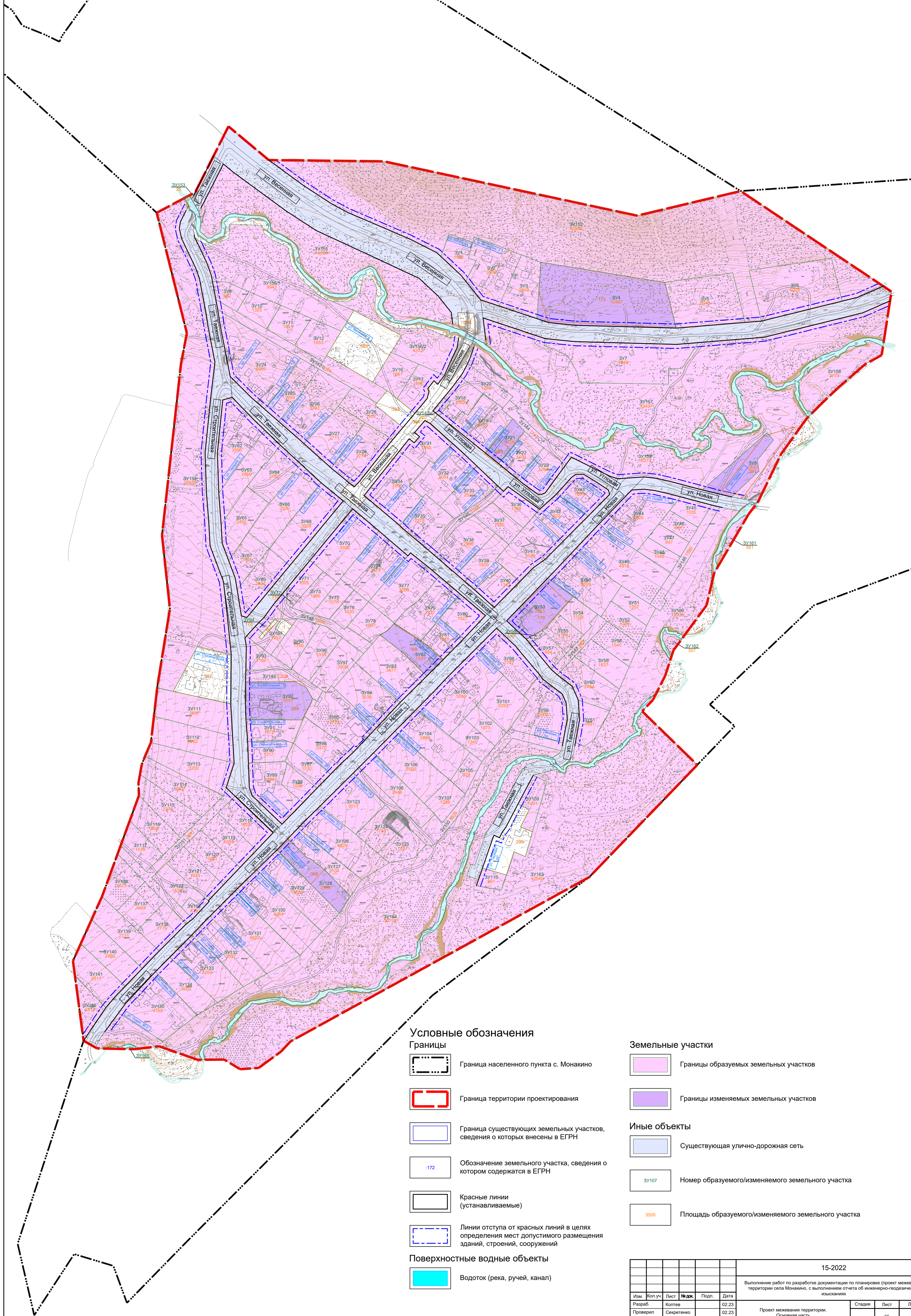
Образуемый ЗУ168. Площадь 439 кв.м.

№ точки	X	Y
1	428864,59	1359225,27
2	428852,25	1359215,31
3	428838,01	1359229,26
4	428859,50	1359249,39
5	428860,44	1359248,34
6	428864,43	1359243,86
7	428856,59	1359236,98
1	428864,59	1359225,27



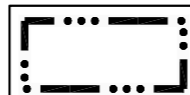

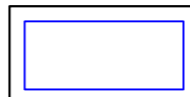
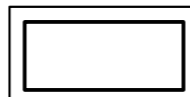

## **8. Целевое назначение лесов, вид (виды) разрешенного использования лесного участка, количественные и качественные характеристики лесного участка, сведения о нахождении лесного участка в границах особо защитных участков лесов**

Целями подготовки проекта межевания территории не является определение местоположения границ образуемых и (или) изменяемых лесных участков. Границы подготовки проекта межевания территории расположены вне границ земель лесного фонда.




**Условные обозначения**


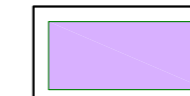
**Границы**

-  Граница населенного пункта с. Монакино
-  Граница территории проектирования
-  Граница существующих земельных участков, сведения о которых внесены в ЕГРН
-  Обозначение земельного участка, сведения о котором содержатся в ЕГРН
-  Красные линии (устанавливаемые)
-  Линии отступа от красных линий в целях определения мест допустимого размещения зданий, строений, сооружений




**Поверхностные водные объекты**

-  Водоток (река, ручей, канал)

**Земельные участки**

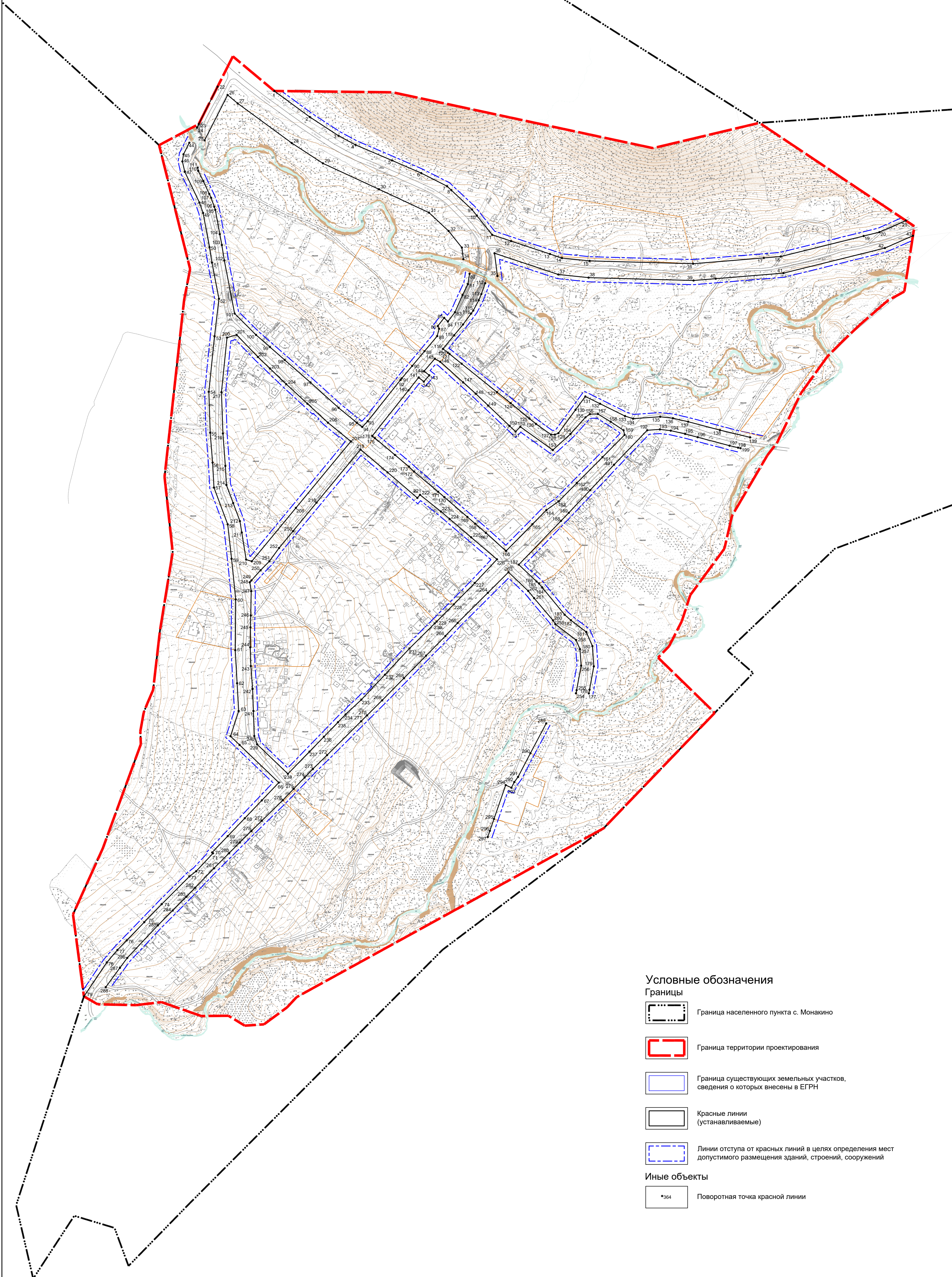
-  Границы образуемых земельных участков
-  Границы изменяемых земельных участков

**Иные объекты**

-  Существующая улично-дорожная сеть
-  Номер образуемого/изменяемого земельного участка
-  Площадь образуемого/изменяемого земельного участка

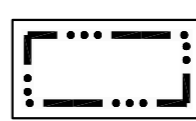
						15-2022			
						Выполнение работ по разработке документации по планировке (проект межевания) территории села Монакино, с выполнением отчета об инженерно-геодезических изысканиях			
Изм.	Кол.уч.	Лист	№ док.	Подп.	Дата	Проект межевания территории. Основная часть	Страница	Лист	Листов
Разраб.		Коптева			02.23				
Проверил		Секретенов			02.23			65	
Н. контр.		Титов			02.23	Чертеж межевания территории Масштаб 1:2000	ООО "Землемер-Метео"		

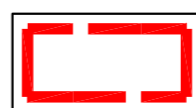
## **Приложения**

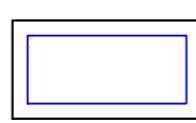


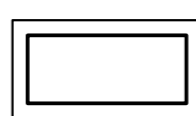
**Условные обозначения**

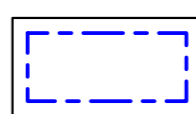
**Границы**

 Граница населенного пункта с. Монакино

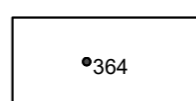
 Граница территории проектирования

 Граница существующих земельных участков, сведения о которых внесены в ЕГРН

 Красные линии (устанавливаемые)

 Линии отступа от красных линий в целях определения мест допустимого размещения зданий, строений, сооружений

**Иные объекты**

 \*364 Поворотная точка красной линии

## Приложение 2 – Ведомость поворотных точек красных линий

№ точки	X, м	Y, м
1	429769,24	1359322,52
2	429738,23	1359364,77
3	429715,79	1359399,19
4	429704,92	1359419,37
5	429686,37	1359462,88
6	429671,27	1359497,74
7	429655,59	1359528,60
8	429650,86	1359533,65
9	429627,81	1359558,27
10	429620,58	1359564,04
11	429597,61	1359582,39
12	429590,14	1359604,81
13	429574,67	1359651,27
14	429569,88	1359665,65
15	429566,47	1359698,69
16	429563,09	1359822,07
17	429570,01	1359906,44
18	429571,67	1359926,62
19	429596,13	1360025,57
20	429600,78	1360044,36
21	429614,61	1360075,84
22	429774,46	1359254,86
23	429729,73	1359232,33
24	429725,54	1359230,22
25	429710,29	1359239,29
26	429764,46	1359266,83
27	429754,46	1359278,80
28	429707,15	1359343,26
29	429682,88	1359380,48
30	429651,94	1359447,33
31	429624,06	1359506,99
32	429602,10	1359530,45
33	429582,32	1359546,25
34	429568,52	1359548,00

35	429548,41	1359588,65
36	429575,60	1359585,19
37	429550,21	1359661,41
38	429546,50	1359697,39
39	429543,07	1359822,62
40	429545,23	1359849,01
41	429551,87	1359929,86
42	429581,77	1360050,83
43	429596,49	1360084,32
44	429707,52	1359221,13
45	429693,70	1359214,18
46	429685,14	1359212,83
47	429672,76	1359215,71
48	429636,13	1359233,18
49	429623,64	1359237,55
50	429582,82	1359245,15
51	429564,44	1359248,07
52	429521,23	1359256,45
53	429476,43	1359251,16
54	429410,26	1359244,41
55	429361,43	1359246,03
56	429325,79	1359248,86
57	429295,90	1359250,53
58	429252,04	1359266,91
59	429210,98	1359271,53
60	429162,47	1359276,46
61	429101,93	1359275,89
62	429062,42	1359278,12
63	429029,30	1359280,00
64	428999,18	1359270,25
65	428988,77	1359281,09
66	428943,86	1359327,88
67	428922,55	1359307,56
68	428901,24	1359287,24
69	428879,92	1359266,92
70	428860,44	1359248,34
71	428859,50	1359249,39
72	428838,01	1359229,26
73	428831,89	1359221,27
74	428798,67	1359188,13
75	428777,20	1359167,37
76	428755,53	1359146,43

77	428744,12	1359135,39
78	428729,22	1359122,69
79	428688,65	1359095,41
80	429551,05	1359555,41
81	429538,81	1359553,41
82	429525,73	1359547,03
83	429505,21	1359538,00
84	429494,01	1359529,57
85	429498,51	1359525,11
86	429488,67	1359517,49
87	429485,47	1359519,02
88	429476,71	1359516,81
89	429458,66	1359501,69
90	429441,15	1359487,03
91	429426,19	1359474,50
92	429424,42	1359473,02
93	429375,14	1359433,89
94	429368,30	1359427,53
95	429373,29	1359420,98
96	429391,22	1359399,11
97	429421,40	1359365,61
98	429448,32	1359334,83
99	429463,68	1359317,26
100	429478,18	1359300,68
101	429503,66	1359275,14
102	429567,05	1359262,85
103	429585,38	1359259,93
104	429598,38	1359257,51
105	429627,51	1359252,09
106	429631,16	1359250,81
107	429641,86	1359247,07
108	429646,50	1359244,85
109	429661,63	1359237,86
110	429674,15	1359231,66
111	429677,75	1359231,06
112	429539,89	1359574,08
113	429526,77	1359569,40
114	429519,48	1359566,35
115	429507,23	1359559,86
116	429503,54	1359557,15
117	429490,61	1359547,65
118	429477,72	1359537,03
119	429461,50	1359523,66
120	429457,06	1359529,44

121	429455,36	1359531,56
122	429443,79	1359545,92
123	429409,84	1359588,11
124	429396,70	1359604,44
125	429378,31	1359626,85
126	429371,95	1359634,60
127	429359,19	1359652,54
128	429359,19	1359657,19
129	429360,90	1359661,44
130	429388,75	1359681,84
131	429404,69	1359693,52
132	429395,98	1359711,11
133	429381,25	1359740,85
134	429378,21	1359750,56
135	429380,45	1359782,83
136	429378,68	1359797,96
137	429374,53	1359816,16
138	429364,51	1359854,09
139	429355,87	1359890,16
140	429411,92	1359482,47
141	429427,34	1359494,68
142	429422,31	1359500,82
143	429429,96	1359507,34
144	429434,84	1359501,14
145	429449,76	1359514,00
146	429446,10	1359520,52
147	429421,51	1359547,77
148	429407,90	1359562,86
149	429393,90	1359577,55
150	429369,60	1359603,06
151	429362,70	1359610,30
152	429368,50	1359616,00
153	429340,71	1359654,71
154	429359,95	1359675,84
155	429379,78	1359693,65
156	429383,63	1359698,99
157	429383,78	1359708,44
158	429374,46	1359723,79
159	429364,31	1359739,10
160	429358,85	1359740,40
161	429332,24	1359713,99
162	429301,37	1359683,36
163	429279,46	1359661,61
164	429269,05	1359647,01
165	429252,19	1359630,41

166	429220,21	1359598,92
167	429241,89	1359574,83
168	429252,85	1359562,11
169	429260,88	1359552,79
170	429284,42	1359525,45
171	429290,96	1359517,87
172	429315,07	1359489,16
173	429320,86	1359483,08
174	429334,92	1359466,37
175	429354,97	1359442,52
176	429357,50	1359439,31
177	429050,25	1359697,69
178	429054,74	1359698,51
179	429082,58	1359703,62
180	429106,71	1359701,94
181	429123,66	1359694,61
182	429137,57	1359676,32
183	429144,22	1359668,85
184	429176,70	1359642,02
185	429181,48	1359638,22
186	429183,83	1359635,32
187	429203,94	1359614,13
188	429256,21	1359664,54
189	429265,85	1359673,83
190	429292,91	1359699,29
191	429323,21	1359727,79
192	429364,34	1359767,34
193	429365,39	1359782,47
194	429363,88	1359795,41
195	429359,96	1359812,58
196	429356,02	1359827,50
197	429345,96	1359865,55
198	429343,53	1359875,76
199	429342,92	1359878,69
200	429474,91	1359266,08
201	429478,17	1359277,52
202	429451,81	1359303,01
203	429438,09	1359317,27
204	429419,29	1359336,80
205	429396,05	1359362,00
206	429373,44	1359386,46
207	429351,05	1359413,84
208	429271,71	1359348,30
209	429207,97	1359295,65

210	429209,98	1359288,90
211	429242,33	1359283,67
212	429255,89	1359281,48
213	429277,46	1359273,43
214	429299,02	1359265,38
215	429321,82	1359264,10
216	429360,52	1359261,20
217	429409,75	1359259,44
218	429277,97	1359372,92
219	429341,40	1359425,32
220	429314,05	1359457,63
221	429283,58	1359493,14
222	429287,30	1359496,33
223	429267,41	1359521,18
224	429258,49	1359531,63
225	429236,56	1359557,34
226	429210,28	1359588,14
227	429182,11	1359561,69
228	429156,56	1359536,62
229	429136,00	1359516,07
230	429133,78	1359513,85
231	429103,86	1359483,71
232	429072,62	1359454,49
233	429042,82	1359426,36
234	429025,19	1359407,50
235	429015,82	1359398,42
236	428998,53	1359381,68
237	428980,83	1359364,48
238	428954,28	1359338,69
239	428989,51	1359301,98
240	428999,43	1359298,60
241	429029,35	1359297,55
242	429055,65	1359296,59
243	429082,89	1359294,51
244	429105,29	1359293,79
245	429129,13	1359294,03
246	429143,40	1359294,40
247	429172,39	1359294,95
248	429182,99	1359293,27
249	429185,05	1359295,11
250	429197,28	1359306,12
251	429207,98	1359316,62
252	429223,81	1359328,19
253	429243,92	1359344,80

254	429050,35	1359682,36
255	429054,14	1359683,15
256	429083,42	1359688,52
257	429103,11	1359687,15
258	429114,10	1359682,40
259	429132,85	1359657,75
260	429137,47	1359654,91
261	429163,90	1359632,46
262	429172,55	1359625,42
263	429194,92	1359601,84
264	429170,37	1359577,23
265	429134,38	1359541,16
266	429118,74	1359526,58
267	429095,32	1359503,55
268	429068,44	1359477,13
269	429042,02	1359451,15
270	429024,02	1359433,09
271	429016,97	1359426,01
272	428976,56	1359385,41
273	428960,08	1359368,50
274	428949,89	1359358,67
275	428936,31	1359345,57
276	428922,74	1359332,48
277	428898,34	1359307,60
278	428886,03	1359295,06
279	428872,43	1359281,26
280	428859,65	1359268,60
281	428841,51	1359250,42
282	428818,41	1359228,07
283	428807,57	1359217,59
284	428791,18	1359201,26
285	428773,42	1359183,56
286	428734,60	1359147,06
287	428722,77	1359138,33
288	428699,69	1359121,39
289	429014,49	1359646,83
290	428978,88	1359628,00
291	428950,65	1359613,28
292	428944,46	1359608,71
293	428937,74	1359605,37
294	428940,87	1359598,54
295	428900,49	1359584,57
296	428886,29	1359579,66
297	428878,84	1359577,08



# Приложение 3 – Постановление администрации Уссурийского городского округа от 06.07.2022 года № 1702



## АДМИНИСТРАЦИЯ УССУРИЙСКОГО ГОРОДСКОГО ОКРУГА ПРИМОРСКОГО КРАЯ

### ПОСТАНОВЛЕНИЕ

06.07.2022

№ 1702

г. Уссурийск

О подготовке документации  
по планировке (проект межевания)  
территории села Монакино

В соответствии со статьями 41, 43, 45, 46 Градостроительного Кодекса Российской Федерации, решением Думы Уссурийского городского округа от 26 мая 2009 года № 52 «Об утверждении Генерального плана Уссурийского городского округа», решением Думы Уссурийского городского округа от 04 декабря 2006 года № 510-НПА «О Положении о порядке подготовки и утверждения документации по планировке территории Уссурийского городского округа», постановлением администрации Уссурийского городского округа от 09 сентября 2021 года № 2045-НПА «Об утверждении Правил землепользования и застройки Уссурийского городского округа», Уставом Уссурийского городского округа, по инициативе управления градостроительства администрации Уссурийского городского округа

ПОСТАНОВЛЯЕТ:

1. Обеспечить управлению градостроительства администрации Уссурийского городского округа подготовку документации по планировке (проект межевания) территории села Монакино.
2. Границы элемента планировочной структуры для подготовки документации по планировке территории принять в соответствии со схемой (Приложение № 1).
3. Отделу пресс-службы администрации Уссурийского городского округа

округа (Тесленко) опубликовать настоящее постановление в средствах массовой информации.

4. Управлению информатизации и организации предоставления муниципальных услуг администрации Уссурийского городского округа (Панченко) разместить настоящее постановление на официальном сайте администрации Уссурийского городского округа.

Главы Уссурийского  
городского округа

Е.Е. Корж

## Приложение 4 – Техническое задание по выполнению работ по разработке документации по планировке (проект межевания) территории села Монакино, с выполнением отчета об инженерно-геодезических изысканий

Приложение № 2  
к Контракту №0120300006522000263  
от «17» октября 2022 года

### ТЕХНИЧЕСКОЕ ЗАДАНИЕ по выполнению работ по разработке документации по планировке (проект межевания) территории села Монакино, с выполнением отчета об инженерно-геодезических изысканий

п/п	Перечень основных требований	Содержание требований
1	Основание для проектирования	Постановление администрации Уссурийского городского округа от 06. 07. 2022 г. № 1702 «О подготовке документации по планировке (проект межевания) территории села Монакино»
2	Заказчик	Администрация Уссурийского городского округа
3	Источник финансирования	Бюджет Уссурийского городского округа
4	Подрядчик	ООО «Землемер-Метео»
5	Состав работ	Состав работ: 1. Выполнение полевых работ по инженерно-геодезическим изысканиям Подрядчиком; 2. Запрос сведений Подрядчиком: - сведения о пунктах государственной геодезической сети; - сведения из государственного кадастра недвижимости на объекты капитального строительства и земельные участки, расположенные в границах элемента планировочной структуры; - сведения о ранее учтенных земельных участках; - сведения из похозяйственных документов на существующие объекты недвижимости в МКУ «Архив Уссурийского городского округа»; - сведения технической инвентаризации на существующие объекты недвижимости в КГКУ «Управление землями и имуществом на территории Приморского края»; - технические условия или рекомендации организаций, эксплуатирующих инженерные сети, дороги; - согласование топографического плана территории с организациями, эксплуатирующих инженерные сети; - другие необходимые сведения; 3. Подготовка отчета об инженерно-геодезических изысканий Подрядчиком; 4. Подготовка эскиза проекта межевания территории Подрядчиком; 5. Подготовка документации по планировке территории Подрядчиком; 6. Передача Подрядчиком результат выполненных работ.
6	Местоположение, площадь и границы проектируемой территории	Проектируемая территории села Монакино Площадь территории в границах разработки документации составляет 70,0 га.
7	Материалы предоставляемые Заказчиком	Перечень исходных данных: 1.Схема размещения земельного участка (с координатами поворотных точек); 2. Правила землепользования и застройки Уссурийского городского округа; 3. Генеральный план Уссурийского городского округа; 4. Постановление администрации Уссурийского городского округа от

		06.07.2022 г. № 1702 «О подготовке документации по планировке (проект межевания) территории села Монакино»; 5. Лист согласования для проектных работ и установки нестационарных объектов без права производства земельных работ.
8	Цель работы	<p>1. Цель подготовки отчета об инженерно-геодезических изысканий: получение актуальных инженерно-топографических планов, планов (схем) существующих подземных и надземных инженерных сооружений с их техническими характеристиками, фондовых материалов (топографических карт, данных дистанционного зондирования Земли, включая аэро- и космоснимки, ортофотопланы) в графической и/или цифровой форме предоставления информации, необходимых для подготовки Документации.</p> <p>2. Цель разработки Документации по планировке (проект межевания) территории:</p> <ul style="list-style-type: none"> <li>- обеспечение устойчивого развития территории;</li> <li>- выделение элементов планировочной структуры (кварталов, микрорайонов, иных элементов);</li> <li>- установление границ земельных участков, на которых расположены объекты капитального строительства;</li> <li>- установление границ земельных участков, предназначенных для строительства объектов и размещения линейных объектов;</li> <li>- установление, изменение, отмены красных линий.</li> </ul>
9	Основные требования к проектным решениям и отчету об инженерно-геодезических изысканий	<p>Цифровой топографический план в составе отчета об инженерно-геодезических изысканий должен быть выполнен в масштабе 1:500, создан в соответствии с системой координат, используемой для ведения Единого государственного реестра недвижимости, и содержать следующие элементы:</p> <ul style="list-style-type: none"> <li>- наименования географических объектов;</li> <li>- рельеф сухопутной части Территории с применением горизонталей, отметок высот характерных точек местности в государственной системе нормальных высот и условных знаков обрывов, скал, воронок, осыпей, оврагов, оползней, ледников и иных условных знаков;</li> <li>- гидрография и гидротехнические сооружения;</li> <li>- растительный покров и грунты (древесная, кустарниковая, травянистая растительность, пашни, болота, прочие земли (пески, каменистые россыпи, нарушенные земли и другие);</li> <li>- подземные и надземные линейные объекты;</li> <li>- объекты промышленной, социальной, транспортной инфраструктур и иные здания, строения, сооружения, не являющиеся линейными;</li> <li>- границы населенных пунктов;</li> <li>- границы поселений, городских округов;</li> <li>- границы муниципальных районов;</li> <li>- границы субъектов Российской Федерации;</li> <li>- государственная граница Российской Федерации.</li> </ul> <p>Работы произвести в системе координат МСК-25 и в Балтийской системе высот 1977 года.</p> <p>Топографическую съемку ситуации и рельефа выполнить в масштабах 1:500-1:1000 с сечением рельефа через 0,5 м, выбор конкретного масштаба обосновать программой работ.</p> <p>Съемку подземных и надземных коммуникаций выполнить в соответствии с СП 11-104-97 «Свод правил. Инженерно-геодезические изыскания для строительства».</p> <p>Инженерно-гидрографические работы выполнить в масштабе 1:1000.</p> <p>Топографический план согласовать с организациями, эксплуатирующих инженерные сети с приложением «листа согласования</p>

		<p>для проектных работ и установки нестационарных объектов без права производства земельных работ», подписанным председателем комиссии.</p> <p>Ширину дорог в красных линиях принять исходя из охранных зон инженерных сетей, а также в соответствии с местными нормативами градостроительного проектирования, утвержденные решением Думы Уссурийского городского округа от 25.12.2018 г. № 934-НПА «Об утверждении местных нормативов градостроительного проектирования на территории Уссурийского городского округа»</p> <p>Площадь земельных участков принять, согласно норм градостроительных регламентов, установленных Правилами землепользования и застройки Уссурийского городского округа, утвержденных постановлением администрации Уссурийского городского округа от 09.09.2021 г. № 2045-НПА «Об утверждении правил землепользования и застройки Уссурийского городского округа».</p>
10	Состав предоставляемых Заказчику материалов	<p>1. Отчет об инженерно-геодезических изысканий.</p> <p>2. Проект межевания (основная часть).</p> <p>3. Проект межевания (материалы по обоснованию).</p> <p>4. Приложение: сведения, собранные согласно пп. 2 п. 5 Задания.</p> <p>Требования к составу, содержанию и подготовке инженерно-геодезических изысканий должны быть выполнены в соответствии:</p> <ul style="list-style-type: none"> <li>- постановлением Правительства РФ от 31.03.2017 г. № 402 «Об утверждении Правил выполнения инженерных изысканий, необходимых для подготовки документации по планировке территории, перечня видов инженерных изысканий, необходимых для подготовки документации по планировке территории и о внесении изменений в постановление Правительства Российской Федерации от 19.01.2006 г. № 20»;</li> <li>- постановлением Правительства РФ от 22.04.2017 г. №485 «О составе материалов и результатов инженерных изысканий, подлежащих размещению в государственных информационных системах обеспечения градостроительной деятельности, Едином государственном фонде данных о состоянии окружающей среды, ее загрязнении, а также о форме и порядке их представления»;</li> <li>- Приказ Министерства строительства и жилищно-коммунального хозяйства Российской Федерации от 25.04.2017 № 739/пр «Об утверждении требований к цифровым топографическим картам и цифровым топографическим планам, используемым при подготовке графической части документации по планировке территории»;</li> <li>- «СП 47.13330.2016. Свод правил. Инженерные изыскания для строительства. Основные положения. Актуализированная редакция СНиП 11-02-96».</li> </ul> <p>Требования к составу, содержанию и подготовке проекта планировки и проекта межевания должны быть выполнены в соответствии со ст. 41, 41.1, 41.2, 43 Градостроительного кодекса РФ, приказом Министерства строительства Приморского края от 02.03.2020 г. № 35-пр «Об утверждении технических требований к отраслевым пространственным данным Приморского края». Для выполнения предварительной проверки разработанных проектов градостроительной документации по отраслевым пространственным данным следует воспользоваться веб-сервисом форматно - логического контроля градостроительной документации (адрес в сети Интернет: <a href="https://isogd-flk.primorsky.ru">https://isogd-flk.primorsky.ru</a>). Документацию на проверку и получение положительного «Заключения о результатах проверки проекта градостроительной документации на соответствие Техническим требованиям к отраслевым пространственным данным Приморского края» необходимо направить и согласовать с Министерством Строительства</p>

		<p>Приморского края КГБУ «Центр развития территорий» 690091, г. Владивосток, ул. Алеутская, 11, 11 этаж, тел/факс: 8(423)2962583, e-mail: office@crt-prim.ru</p> <p>В составе проекта межевания должны быть представлены сведения в формате MID/MIF, содержащие сведения об описании местоположения границ образуемых/изменяемых земельных участков проекта межевания территории, Количество направляемых файлов в формате MID/MIF должно соответствовать количеству образуемых/изменяемых земельных участков (один файл в формате MID/MIF должен содержать сведения об условном номере образуемого/изменяемого участка, в виде разрешенного использования, площади такого земельного участка, файл MIF должен содержать сведения о координатах характерных точек границ образуемых/изменяемых земельных участков в системе координат ведения ЕГРН).</p>
11	Требования к качеству, формату, количеству экземпляров материалов, передаваемых Заказчику	<p>1. Материалы сдаются комплектом:</p> <ul style="list-style-type: none"> <li>- CD-диск с электронной версией выполненных работ в одном экземпляре;</li> <li>- отчет об инженерно-геодезических изысканиях на твердом носителе (бумаге) в одном экземпляре;</li> <li>- проект межевания (основная часть), проект межевания (материалы по обоснованию) на твердом носителе (бумаге) в трех экземплярах;</li> <li>- приложение: сведения, собранные согласно пп. 2 п. 5 Технического задания на твердом носителе (бумаге) в одном экземпляре.</li> </ul> <p>Материалы на бумажном носителе должны быть сброшюрованы, сшиты в твердый переплет.</p> <p>2. Формат записи дисков должен позволять считывать и использовать информацию с данного диска без применения дополнительных программ на современном, на момент сдачи работы, компьютерном оборудовании. При использовании разработчиком дополнительных программ или форматов данных, необходимо обеспечить автоматическое преобразование и копирование данных с CD-диска на компьютер.</p> <p>3. Для включения данных в информационную систему обеспечения градостроительной деятельности (ИСОГД), документация по планировке территории должна соответствовать техническим требованиям к отраслевым пространственным данным Приморского края, утвержденным приказом Министерства строительства Приморского края от 02.03.2020 г. № 35-пр «Об утверждении технических требований к отраслевым пространственным данным Приморского края».</p> <p>4. Разрабатываемая электронная версия проекта должна соответствовать программному обеспечению Mapinfo (MID/MIF), AutoCAD (версия не позже 2014г.), Word (DOC), PDF.</p> <p>5. Структура хранения тематической информации электронного вида должна соответствовать принятой для данного проекта системе требований. Графические листы градостроительной документации, сдаваемые в электронном виде, формируются с помощью отчетов в рабочих наборах. Один рабочий набор, соответствует одному графическому листу. Содержание графического листа, сдаваемого на твердом носителе, должно полностью совпадать с листом отчета, формируемым в электронном виде. Название рабочего набора идентично названию графического листа, приведенному в угловом штампе. Рабочий набор должен без помех открываться, также набор не должен содержать ссылок на внешние объекты (таблицы, рисунки, программы, которые не включены в проект).</p> <p>Обеспечение читаемости графической части проекта планировки выполняется посредством:</p> <ul style="list-style-type: none"> <li>- установление масштаба чертежей проекта;</li> </ul>

	<p>- установления слоев для каждого вида объектов, типа линий, заливки и шрифтов;</p> <p>- исключения однотонной заливки территорий.</p> <p>6. Отчет об инженерно-геодезических изысканий должен состоять из текстовой (в том числе выводы и рекомендации по строительству) и графической частей, приложений.</p> <p>Информацию в текстовой форме представить в формате DOC, DOCX, TXT, RTF, XLS, XLSX и/или ODF.</p> <p>Информацию о векторном виде представить в формате DWG.</p> <p>Объем указанных работ должен обеспечивать получение актуализированных топографических карт (планов) территории, на которой планируется размещение объектов капитального строительства.</p>
--	---

### ЗАКАЗЧИК

Администрация  
Уссурийского городского округа  
Юридический адрес:  
692519, Приморский край,  
г. Уссурийск, ул. Ленина, 101  
ИНН 2511004094, КПП 251101001  
Финансовое управление администрации  
Уссурийского городского округа  
(Администрация Уссурийского городского  
округа, л/сч.03203014160),  
Номер казначейского счета:  
03231643057230002000  
БИК 010507002  
ЕКС 40102810545370000012  
Дальневосточном ГУ Банка России//УФК  
по приморскому краю г. Владивосток  
Телефон: 8 (4234) 32-10-79, 32-03-66,  
факс: 8 (4234) 32-03-66.  
e-mail: [geos2002@inbox.ru](mailto:geos2002@inbox.ru)

Начальник управления градостроительства  
администрации Уссурийского городского округа  
\_\_\_\_\_ М.А. Стефаненко

м/п

### ПОДРЯДЧИК

Общество с ограниченной ответственностью «Землемер-Метео» (ООО «Землемер-Метео»)  
Юридический адрес:  
662605, Красноярский край, г. Минусинск,  
ул. Дружбы, д. 10  
ИНН 2455021865, КПП 245501001  
ОГРН 1032401404144  
ОКПО 14857303  
Банковские реквизиты:  
Красноярское отделение № 8646 Сбербанка,  
г. Красноярск БИК 040407627  
р/с 40702810131360101922  
к/с 30101810800000000627  
Телефон: 8(962)0831404  
e-mail: [zemlemer-meteo@mail.ru](mailto:zemlemer-meteo@mail.ru)

Директор

\_\_\_\_\_ С.С. Титов

м/п

**Приложение 5 – Заключение о результатах проверки проекта градостроительной документации на соответствие Техническим требованиям от Министерства строительства приморского края КГБУ «Центр развития территорий» от 22.03.2023 № 34-297**

**МИНИСТЕРСТВО СТРОИТЕЛЬСТВА ПРИМОРСКОГО КРАЯ**  
**КГБУ «Центр развития территорий»**  
690091, г. Владивосток, ул. Алеутская, 11, 11 этаж, тел/факс: 8(423)2962583, e-mail:  
office@crt-prim.ru

**ЗАКЛЮЧЕНИЕ**

**о результатах проверки проекта градостроительной документации на соответствие Техническим требованиям к отраслевым пространственным данным Приморского края**

от 22.03.2023

№ 34-297

**Заинтересованное лицо:** ООО «Землемер-Метео».

**Вид градостроительной документации:** Документация по планировке территории.

**Наименование документа:** Документация по планировке (проект межевания) территории села Монакино Уссурийского городского округа Приморского края.

**Разработчик:** ООО «Землемер-Метео».

**Состав предоставленных материалов:**

№	Наименование	Формат
	<b>Векторная модель данных</b>	
1	База пространственных данных в виде отдельных слоев в формате .tab (MapInfo)	
	Adme	
1.1	AdmeNP_pol	.tab
	Nature	
1.2	Hydro_pol	.tab
	PM	
1.3	BorderPM_pol	.tab
1.4	FormedLand_pol	.tab
1.5	IndentLine_lin	.tab
1.6	RedLine_lin	.tab
1.7	RotatePoint_pnt	.tab
	SpecialUseTerritory	



1.8	CoastalProtectionZone_pol	.tab
1.9	EngProtectionZone_pol	.tab
1.10	FloodArea_pol	.tab
1.11	Foreshore_pol	.tab
1.12	SanitaryProtectionZone_pol	.tab
1.13	WaterProtectionZone_pol	.tab
	Декоративная графика	
1.14	Зоны_подтопления_(для растра)	.tab
1.15	Существующая улично-дорожная сеть	.tab
	<b>Растровая модель данных</b>	
2.1	Чертёж межевания территории	.pdf
2.2	Чертёж к материалам по обоснованию проекта межевания территории	.pdf
2.3	Приложение 1 - Схема красных линий	.pdf

### Результаты проверки

Проверка векторной модели данных градостроительной документации в части структуры пространственных данных и структуры пространственных объектов проведена с использованием сервиса форматно-логического контроля проектов документов на соответствие техническим требованиям к отраслевым пространственным данным Приморского края (далее – сервис ФЛК): <https://isogd-flk.primorsky.ru/>

#### 1. Структура пространственных данных градостроительной документации (объектный состав)

Ошибки в структуре пространственных данных градостроительной документации не выявлены.

#### 2. Структура пространственных объектов: перечень атрибутов объектов и правила их заполнения

Ошибки в структуре пространственных объектов градостроительной документации не выявлены.

#### 3. Соответствие векторной и растровой моделей данных

Несоответствий между растровой и векторной моделями данных не выявлено.

#### 4. Условные обозначения объектов

Условные обозначения объектов, используемые на чертежах, соответствуют Техническим требованиям к отраслевым пространственным данным Приморского края.

#### 5. Цифровое описание и топологическая (метрическая) согласованность пространственных объектов

Нарушений в цифровом описании и топологической (метрической) согласованности пространственных объектов не выявлено

#### Заключение:

градостроительная документация соответствует Техническим требованиям к отраслевым пространственным данным Приморского края.


Министр  
строительства Приморского края



В.И. Блоцкий

СОГЛАСОВАНО

Руководитель рабочей группы

 А.А. Шалякин

Исп.  
Панасенко Татьяна Александровна  
251-67-61